

**VALSTS ZEMES DIENESTS**

**TELPU GRUPAS KADASTRĀLĀS  
UZMĒRĪŠANAS LIETA**

Telpu grupas kadastra apzīmējums:.....50840040246001001  
Nosaukums:.....Dzīvoklis  
Adrese:....."Ilgas" - 1, Gaujasrēveļi, Rankas pag., Gulbenes nov.  
Kadastrālās uzmērīšanas datums:.....27.06.2022

Izdrukā ID: 390002607413	Izdrukā datums: 29.08.2022	1 no 3
--------------------------	----------------------------	--------

Skaidrojumi:

Nav – Kadastra informācijas sistēmā dati nav reģistrēti; Neregistrē – atbilstoši normatīvajiem aktiem dati netiek reģistrēti

## Telpu grupas kadastrālās uzmērīšanas lieta

### 1. Kadastra objekta identifikators

1.1. Telpu grupas kadastra apzīmējums:.....50840040246001001

1.2. Nekustamā īpašuma kadastra numurs:.....50849000171

### 10. Būves pamatdati

10.1. Būves kadastra apzīmējums:.....50840040246001

10.1.1. Adrese:....."Ilgas", Gaujasrēveļi, Rankas pag., Gulbenes nov.

10.1.2. Nosaukums:.....Dzīvojamā māja

10.1.3. Galvenais lietošanas veids:.....1122 - Triju vai vairāku dzīvokļu mājas

10.1.4. Kopējā platība (m<sup>2</sup>):.....184.6

10.1.5. Apbūves laukums (m<sup>2</sup>):.....140.2

10.1.6. Virszemes stāvu skaits:.....2

10.1.7. Pazemes stāvu skaits:.....0

10.1.8. Telpu grupu skaits:.....5

10.1.9. Eksploatācijā pieņemšanas gads(-i):.....Nav

10.1.10. Eksploatācijas uzsākšanas gads:.....1960

10.1.11. Nolietojums (%):.....57

10.1.12. Nolietojuma aprēķina datums:.....29.08.2022

10.1.13. Kadastrālās uzmērīšanas datums:.....27.06.2022

10.1.14. Būve ir pirmsreģistrēta:.....Nē

10.1.15. Veicot kadastrālo uzmērīšanu, būve apvidū nav konstatēta:.....Nē

10.1.16. Būve atrodas vai daļēji atrodas uz zemes vienības ar kadastra apzīmējumu:.....  
50840040246

10.1.17. Funkcionāli saistīto ēku kadastra apzīmējumi:.....Nav

### 11. Būves tips

11.1. Būves kadastra apzīmējums:.....50840040246001

Tipa kods	Tipa nosaukums
11220102	Daudzdzīvokļu 1-2 stāvu mājas

### 12. Būves konstruktīvie elementi

12.1. Būves ar kadastra apzīmējumu 50840040246001 konstruktīvie elementi:

Nosaukums	Konstrukcijas veids	Materiāls	Eksploatācijā pieņemšanas gads(-i)	Eksploatācijas uzsākšanas gads	Nolietojums (%)
Pamati	Monolītais betons (lentveida)	Monolītais betons	Nav	1960	41
Ārsienas un karkasi	Ķieģeļu mūris (1,5 līdz 2,5 ķieģeļu biezumā)	Silikātķieģeļi	Nav	1960	60
Pārsegumi	Koka siju pārsegums ar koka aizpildījumu	Koka dēļi, Koka sijas	Nav	1960	60
Jumts (nesošā konstrukcija)	Koka konstrukcijas	Koka spāres	Nav	1960	60
Jumts (segums)	Azbestcimenta loksnes	Azbestcimenta loksnes	Nav	1960	60

### 13. Būves apjoma rādītāji

13.1. Būves ar kadastra apzīmējumu 50840040246001 apjoma rādītāji:

Apjoma rādītāja veids	Apjoma rādītāja nosaukums	Apjoms un mērvienība	Tipa/ elementa kods	Tipa/ elementa nosaukums
Apbūves laukums	Nav	140.2 apbūves laukuma kv.m.	Nav	Nav
Kopējā platība	Nav	184.6 kv.m.	Nav	Nav
Būvtilpums	Nav	714 kub.m.	Nav	Nav

### 14. Kopējās platības sadalījums pa platību veidiem

14.1. Telpu grupa ar kadastra apzīmējumu.....50840040246001001

Izdrukas ID: 390002607413	Izdrukas datums: 29.08.2022	2 no 3
---------------------------	-----------------------------	--------

Skaidrojumi:

Nav – Kadastra informācijas sistēmā dati nav reģistrēti; Neregistrē – atbilstoši normatīvajiem aktiem dati netiek reģistrēti

14.1.1. Kopējā platība (m <sup>2</sup> ).....	48.2
14.1.1.1. Lietderīgā platība (m <sup>2</sup> ).....	Nav
14.1.1.1.1. Dzīvokļu kopējā platība (m <sup>2</sup> ).....	Nav
14.1.1.1.1.1. Dzīvokļu platība (m <sup>2</sup> ).....	48.2
14.1.1.1.1.1.1. Dzīvojamā platība (m <sup>2</sup> ).....	29
14.1.1.1.1.1.2. Dzīvokļu palīgtelpu platība (m <sup>2</sup> ).....	19.2
14.1.1.1.2. Dzīvokļu ārtelpu platība (m <sup>2</sup> ).....	0
14.1.1.1.2. Nedzīvojamo telpu platība (m <sup>2</sup> ).....	0
14.1.1.1.2.1. Nedzīvojamo iekštelpu platība (m <sup>2</sup> ).....	0
14.1.1.1.2.2. Nedzīvojamo ārtelpu platība (m <sup>2</sup> ).....	0
14.1.1.2. Koplietošanas palīgtelpu platība (m <sup>2</sup> ).....	0
14.1.1.2.1. Koplietošanas iekštelpu platība (m <sup>2</sup> ).....	0
14.1.1.2.2. Koplietošanas ārtelpu platība (m <sup>2</sup> ).....	0

## 16. Telpu grupas pamatdati

16.1. Telpu grupas kadastra apzīmējums:.....	50840040246001001
16.1.1. Adrese:.....	"Ilgas" - 1, Gaujasrēveļi, Rankas pag., Gulbenes nov.
16.1.2. Nosaukums:.....	Dzīvoklis
16.1.3. Lietošanas veids:.....	1122 - Triju vai vairāku dzīvokļu mājas dzīvojamo telpu grupa
16.1.4. Stāvs (stāvi), kurā atrodas telpu grupa:.....	1
16.1.5. Telpu skaits:.....	7
16.1.6. Kopējā platība (m <sup>2</sup> ):.....	48.2
16.1.7. Kadastrālās uzmērīšanas datums:.....	27.06.2022
16.1.8. Eksploatācijā pieņemšanas gads(-i):.....	Nav
16.1.9. Telpu grupa ietilpst dzīvokļa īpašumā ar kadastra numuru:.....	50849000171
16.1.10. Telpu grupa ietilpst būvē ar kadastra apzīmējumu:.....	50840040246001
16.1.11. Būve atrodas vai daļēji atrodas uz zemes vienības ar kadastra apzīmējumu:.....	50840040246

## 17. Telpu grupas kopējās platības sadalījums pa telpu veidiem un telpu raksturojošie rādītāji

17.1. Telpu grupas kadastra apzīmējums:.....	50840040246001001
--	-------------------

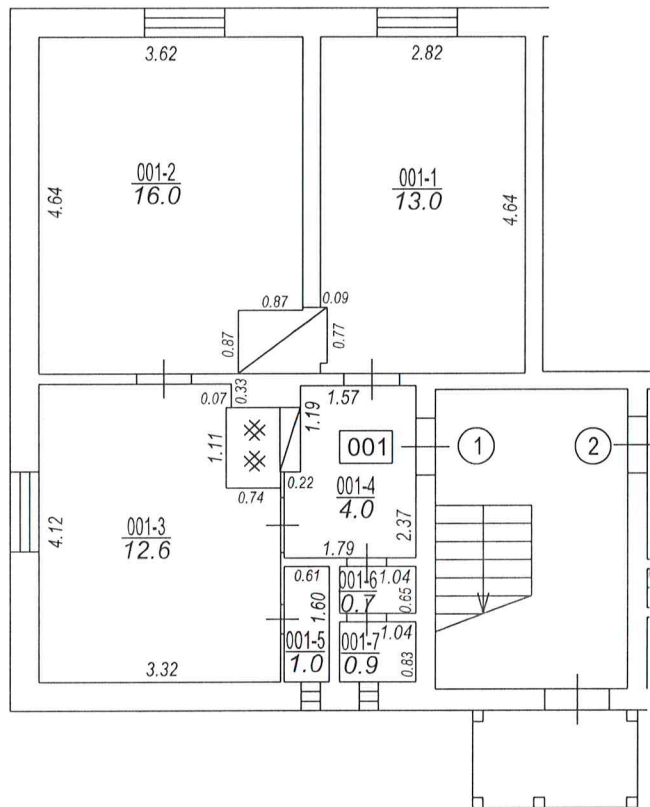
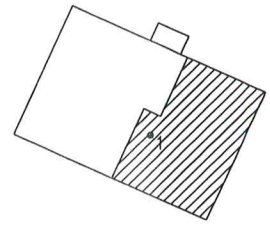
Numurs	Nosaukums	Veids	Stāvs	Augstums (m)	Mazākais augstums (m)	Lielākais augstums (m)	Platība (m <sup>2</sup> )	Eksploatācijā pieņemšanas gads(-i)
1	Istaba	1 - Dzīvojamā telpa	1	2.66	2.66	2.66	13	Nav
2	Istaba	1 - Dzīvojamā telpa	1	2.64	2.64	2.64	16	Nav
3	Virtuve	2 - Dzīvokļa palīgtelpa	1	2.65	2.65	2.65	12.6	Nav
4	Gaitenis	2 - Dzīvokļa palīgtelpa	1	2.63	2.63	2.63	4	Nav
5	Pieliekamais	2 - Dzīvokļa palīgtelpa	1	2.65	2.65	2.65	1	Nav
6	Priekštelpa	2 - Dzīvokļa palīgtelpa	1	2.64	2.64	2.64	0.7	Nav
7	Tualete	2 - Dzīvokļa palīgtelpa	1	2.64	2.64	2.64	0.9	Nav

## 18. Labiekārtojumi

18.1. Telpu grupas kadastra apzīmējums:.....	50840040246001001
--	-------------------

Reģistrētie labiekārtojumi	Noteikšanas veids (ja ir)	Apjoms (ja ir)
Apkure. Vietējā. Krāsns	Apvidū ir konstatēts	
Apkure. Vietējā. Plīts	Apvidū ir konstatēts	
Elektroapgāde. Centralizētā	Apvidū ir konstatēts	
Kurināmais. Cietais	Apvidū ir konstatēts	
Vēdināšana. Dabiskā	Apvidū ir konstatēts	

18.1.1. Labiekārtojumu datums: .....	27.06.2022
--------------------------------------	------------



Būves punkta koordinātas  
Latvijas koordinātu sistēmā LKS-92

Punkta nr	x	y
1	344661.32	628599.49

TELPU GRUPAS PLĀNS		
KADASTRA APZĪMĒJUMS	MĒROGS	LPP.
50840040246001001	1 : 100	4

50840040246001\_20201104\_EF\_1



50840040246001\_20201104\_EF\_2

