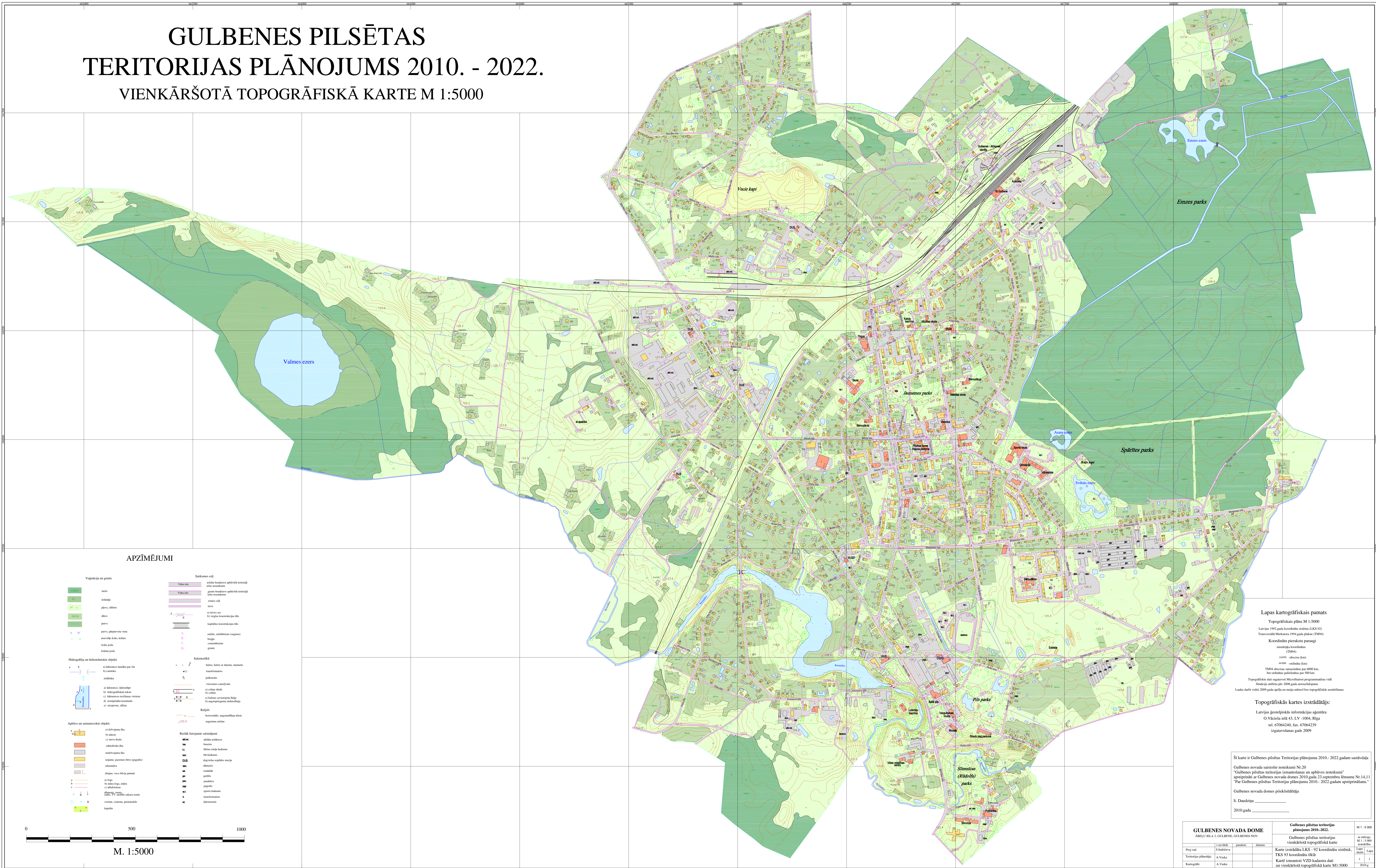


GULBENES PILSĒTAS TERITORIJAS PLĀNOJUMS 2010. - 2022. VIENKĀRŠOTĀ TOPOGRĀFISKĀ KARTE M 1:5000



APZĪMĒJUMI

- | | |
|--|---|
| <p>Vēģinājumi un gaisma</p> <ul style="list-style-type: none"> ■ mežs ■ krūņveids ■ pļavas, vaļņi ■ dīķis ■ purni, pļāvēņi, ūdens ■ ūdens, krāsojums, krāsas ■ līdzena pļava ■ līdzena pļava <p>Hidrogrāfijs un hidroinženierijas objekti</p> <ul style="list-style-type: none"> — a) dabiskais krāsojums — b) krāsojums — c) krāsojums — d) krāsojums — e) krāsojums — f) krāsojums — g) krāsojums — h) krāsojums — i) krāsojums — j) krāsojums — k) krāsojums — l) krāsojums — m) krāsojums — n) krāsojums — o) krāsojums — p) krāsojums — q) krāsojums — r) krāsojums — s) krāsojums — t) krāsojums — u) krāsojums — v) krāsojums — w) krāsojums — x) krāsojums — y) krāsojums — z) krāsojums <p>Apbūve un satiksmes objekti</p> <ul style="list-style-type: none"> ■ a) apbūve ■ b) apbūve ■ c) apbūve ■ d) apbūve ■ e) apbūve ■ f) apbūve ■ g) apbūve ■ h) apbūve ■ i) apbūve ■ j) apbūve ■ k) apbūve ■ l) apbūve ■ m) apbūve ■ n) apbūve ■ o) apbūve ■ p) apbūve ■ q) apbūve ■ r) apbūve ■ s) apbūve ■ t) apbūve ■ u) apbūve ■ v) apbūve ■ w) apbūve ■ x) apbūve ■ y) apbūve ■ z) apbūve | <p>Satiksmes ceļi</p> <ul style="list-style-type: none"> — a) valsts autoceļš — b) valsts autoceļš — c) valsts autoceļš — d) valsts autoceļš — e) valsts autoceļš — f) valsts autoceļš — g) valsts autoceļš — h) valsts autoceļš — i) valsts autoceļš — j) valsts autoceļš — k) valsts autoceļš — l) valsts autoceļš — m) valsts autoceļš — n) valsts autoceļš — o) valsts autoceļš — p) valsts autoceļš — q) valsts autoceļš — r) valsts autoceļš — s) valsts autoceļš — t) valsts autoceļš — u) valsts autoceļš — v) valsts autoceļš — w) valsts autoceļš — x) valsts autoceļš — y) valsts autoceļš — z) valsts autoceļš <p>Robežlīnijas un robežzīmes</p> <ul style="list-style-type: none"> — a) robežlīnija — b) robežlīnija — c) robežlīnija — d) robežlīnija — e) robežlīnija — f) robežlīnija — g) robežlīnija — h) robežlīnija — i) robežlīnija — j) robežlīnija — k) robežlīnija — l) robežlīnija — m) robežlīnija — n) robežlīnija — o) robežlīnija — p) robežlīnija — q) robežlīnija — r) robežlīnija — s) robežlīnija — t) robežlīnija — u) robežlīnija — v) robežlīnija — w) robežlīnija — x) robežlīnija — y) robežlīnija — z) robežlīnija |
|--|---|

Lapas kartogrāfiskais pamats
 Topogrāfiskais plāns M 1:5000
 Latvijas 1992.gada koordinātu sistēma (LKS'92)
 Transverāli Merkatora 1994.gada plāns (TM94)
 Koordinātu pieraksts paraugi
 1000000 koordinātas (E, N)
 1000000 abscisa (km)
 1000000 ordināta (km)
 TM94 abscisa norādīta par 400 km,
 bet ordināta par 500 km
 Topogrāfiskie dati sagatavoti Mikrotehnoloģijas programmas ietvaros
 Saskaņā ar Latvijas Republikas 2004.gada likuma Nr. 100 "Par
 Latvijas ģeotelpiskās informācijas aģentūru"
 O.Vacietis ielā 43, LV-1004, Rīga
 tālrunis: 67064240, fakss: 67064239
 Izgatavotais gads: 2009

Šī karte ir Gulbenes pilsētas Teritorijas plānojuma 2010. - 2022.gadam sastāvdaļa
 Gulbenes novada saistošais noteikumi Nr.20
 "Gulbenes pilsētas teritorijas izmantošanas un apbūves noteikumi"
 pielikums Nr.1 "Gulbenes novada domes 2010.gada 23.septembra sēduma Nr.14.11
 "Par Gulbenes pilsētas Teritorijas plānojuma 2010. - 2022.gadam apstiprināšanu."
 Gulbenes novada domes priekšsēdētāja
 S. Daudziņa
 2010.gada _____

GULBENES NOVADA DOME		Gulbenes pilsētas teritorijas plānojums 2010.-2022.		M 1:5000
ARĒLU IELĀ 2, GULBENE, GULBENES NOV.		Gulbenes pilsētas teritorijas vienlīdzotā topogrāfiskā karte		ar atbilstošu skēmi 1:5000
Priekšmeti	Sabiedrība	Projekta veids	datums	Lapa 1/1
Teritorijas plānošana	A.Varka	Karte izstrādāta I.KS-92 koordinātu sistēmā, TRKS 93 koordinātu tīklā		Lapa 1/1
Karogs	A.Varka	Karte izstrādāta VZD kadastra dati un vienlīdzotā topogrāfiskā karte M1:5000		Lapa 1/1
				2010.