

LATVIJAS REPUBLIKA

ZEMES ROBEŽU PLĀNS

Zemes vienības kadastra apzīmējums : 5088 004 0352

Plāns izgatavots, pamatojoties uz Gulbenes rajona Stāmerienas pagasta padomes 2008.gada 22.oktobra lēmumu Nr.15 "Par pašvaldībai piekrišiem zemes gabaliem" (protokols Nr.15.&, 2.p.); pamatojoties uz Gulbenes novada domes 2022.gada 29.septembra lēmumu Nr.GND/2022/905 "Par Stāmerienas pagasta nekustamā īpašuma "Namsadi" sastāva grozīšanu" (protokols Nr.19, 74.p.).

Robežas noteiktas 2023.gada 22.novembrī
Plāna mērogs: 1 : 2 000
Zemes vienības platība: 5,02 ha

ZEMES VIENĪBA UZMĒRĪTA
LKS-92 TM

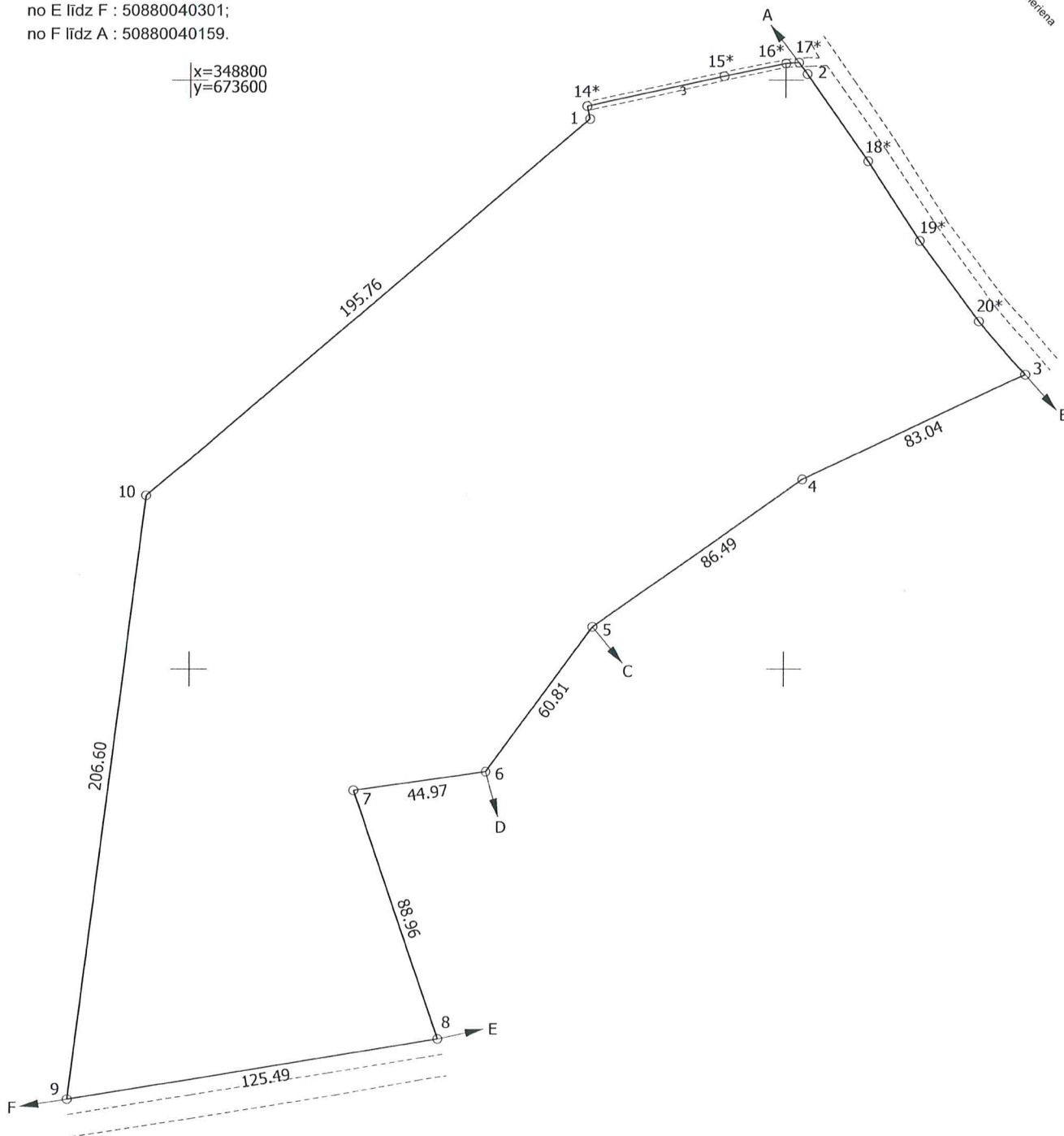
Mēroga koeficients: 0.999970

Robežjošo zemes vienību saraksts:

- no A līdz B : 50880040303;
- no B līdz C : 50880040160 - "Ozoli 1";
- no C līdz D : 50880040353 - "Namsadi";
- no D līdz E : 50880040351 - "Lejas Namsadi";
- no E līdz F : 50880040301;
- no F līdz A : 50880040159.

$x=348800$
 $y=673600$

ZEMES VIENĪBAS
IZVIETOJUMA SHĒMA



Zemes vienības platība: 5.02 ha

Zemes robežu plāns

5088 004 0352

Plāna mērogs 1 : 2 000

2.lapa no 2

Mērniece Sandra Puisāne
sertifikāta Nr.CB0063

Plāns sagatavots atbilstoši Ministru kabineta 2011.gada 27.decembra
noteikumiem Nr.1019 "Zemes kadastrālās uzmērīšanas noteikumi"