

PAZIŅOJUMS

par būvniecības ieceres nodošanu publiskai apspriešanai

Gulbenes novada būvvalde 2025.gada 25.februārī ir pieņēmusi lēmumu BIS-BV-5.64-2025-7 par nepieciešamību organizēt publisku apspriešanu būvniecības iecerei – telekomunikāciju masta būvniecībai "Ceļmalas", Lizuma pagastā, Gulbenes novadā, zemes vienībā 50720030274. Kontaktpersona: Baiba France-Čepule, tālrunis 28283855, e-pasts: baiba.france@telpro.lv

Būvniecības ierosinātājs:

SIA „TeleTower”, reģ. Nr.40103257495, Uriekstes iela 2A-24, Rīga, kontaktpersona Pēteris Kalniņš, tālrunis 25544087

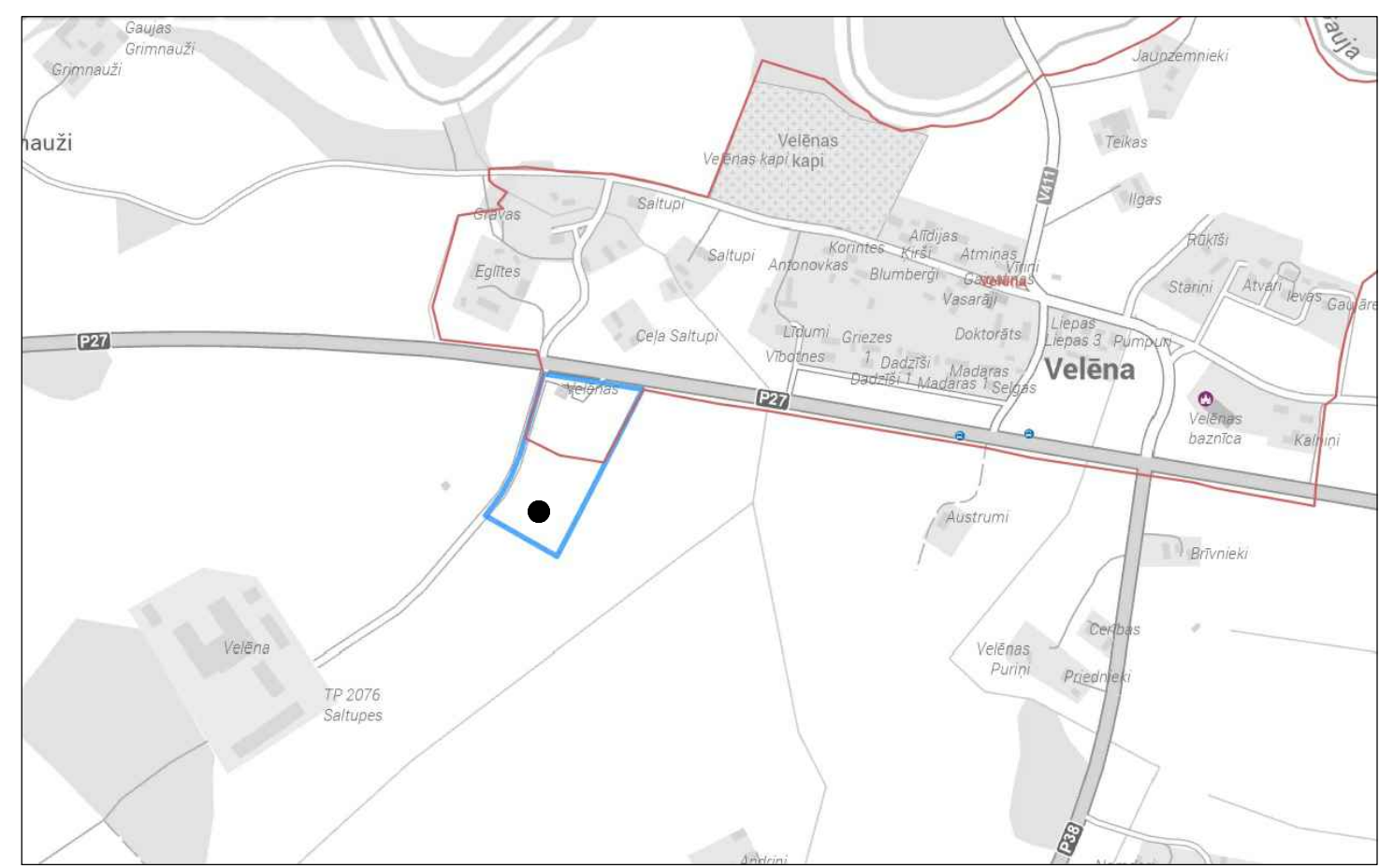
Projektētājs:

SIA „TelPro”, reģ.Nr.40103569497, Gustava Zemgala gatve 71, Rīga, LV-1039, kontaktpersona: Baiba France-Čepule, tālrunis 28283855, e-pasts: baiba.france@telpro.lv

Būvniecības ieceres publiskās apspriešanas laiks:

No 2025. gada 3.marta - 2025. gada 31.martam informatīvie materiāli apskatāmi un aptaujas anketas pieejamas Gulbenes novada pašvaldības mājas lapā: www.gulbene.lv "Publiskās apspriešanas", Gulbenes novada Valsts un pašvaldības vienotajā klientu apkalpošanas centrā, Ābeļu ielā 2, Gulbenē, un Gulbenes novada Lizuma pagasta Valsts un pašvaldības vienotajā klientu apkalpošanas centrā "Akācijas", Lizumā, Lizuma pagastā, iestādes darba laikā. Atsauksmes var iesniegt klātienē Valsts un pašvaldības vienotajā klientu apkalpošanas centrā, Ābeļu ielā 2, Gulbenē, Gulbenes novada Lizuma pagasta Valsts un pašvaldības vienotajā klientu apkalpošanas centrā "Akācijas", Lizumā, Lizuma pagastā, ievietojot aptaujas lapas kastē pie planšetes, nosūtīt pa pastu Gulbenes novada būvvaldei Ābeļu ielā 2, Gulbenē, Gulbenes novadā, LV – 4401, vai elektroniski parakstītu iesniegumu uz Gulbenes novada būvvaldes elektroniskā pasta adresi: buvvalde@gulbene.lv Aptaujas lapas var iesniegt līdz 31.03.2025. plkst. 17:00. Publiskās apspriešanas sanāksme notiks 13.martā, plkst. 17:00 Lizuma kultūras namā "Klintis", Lizumā, Lizuma pagastā.

NOVIETOJUMA PLĀNS



● projektējamā masta atrašanās vieta

SKAIDROJOŠS APRAKSTS

Z.g. "Ceļmalas", Lizuma pagastā, Gulbenes novadā paredzēta SIA "TeleTower" telekomunikāciju sakaru masta būvniecība. Atbilstoši Gulbenes novada teritorijas plānojumam, būvniecība paredzēta "Lauksaimniecības teritorijā" un "Vietējas nozīmes lauksaimniecības teritorijā" (TIN6).

Arhitektūras un būvkonstrukciju risinājumi

Masts paredzēts 78m augsts. Tas paredzēts paneļantenu, pārraides antenu un iekārtu uzstādīšanai, kas nepieciešams mobilo sakaru nodrošināšanai ciema "Velēna", Lizuma pagasta un Gulbenes apkārtnes iedzīvotājiem. Masta pakājē paredzēts izvietot sakaru aparātūras skapjus, tos novietojot uz metāla platformas ar izmēriem 2,40m x 1,40m x 0,23m. Metāla platforma tiek novietota uz šķembu klāja. Masta un bāzes stacijas teritorija tiek nožogota ar cinkotu stiepli panelu žogu (H=1,65 m). Nožogoto laukumu iesegums - šķembas.

Apkārtojās vides aizsardzība

Izstrādājot būvprojektu, tiks ievērotas esošo būvnormatīvu un sanitāro normu prasības. Bāzes stacijā izmantotās antenas un iekārtas atbilst Eiropas Savienības normatīvajiem aktiem. Bāzes stacijas elektromagnētiskais lauks cilvēkiem pieejamās vietās nepārsniegs robežvērtības, kuras nosaka Eiropas Savienības rekomendācija "Padomes 1999.gada 12.jūlija rekomendācija elektromagnētisko lauku (0Hz līdz 300GHz) iedarbības uz vispārējo sabiedrību ierobežošanai" (1999/519/EK).

Būvniecības darbu laikā nodrošināt apkārtojās vides aizsardzību no piesārņošanas ar būvmateriālu atkritumiem. Būvniecības laikā radušos sadzīves un bīstamos atkritumus savākt īpaši tam paredzētās vietās un apsaimniekošanu veikt atbilstoši „Atkritumu apsaimniekošanas likumam”, atkritumus nodot atkritumu apsaimniekotājiem.

Mobilo sakaru bāzes staciju pieņem ekspluatācijā tikai pēc elektromagnētiskā lauka līmeņu praktisko mērījumu veikšanas ar mēraparātiem, kas sertificēti mērījumu vienotības jomu regulējošajos normatīvajos aktos noteiktajā kārtībā, un mērījumu rezultātu atbilstības izvērtēšanas Veselības inspekcijā.

VIZUALIZĀCIJA



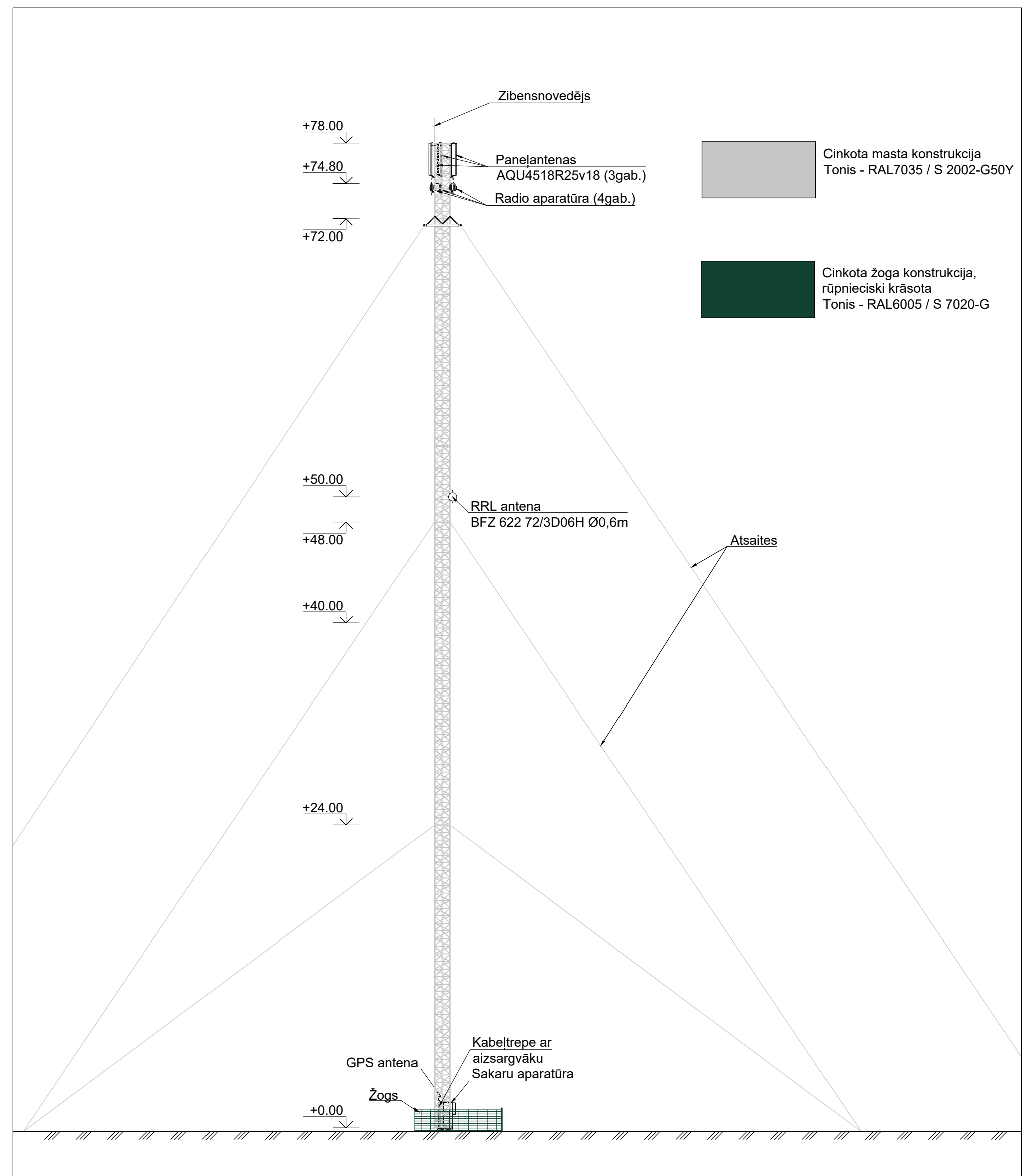
Skats 1



Skats 2

Skats 3

FASĀDE M1:300



ĢENERĀLPLĀNS M1:500

