

VALSTS ZEMES DIENESTS

**TELPU GRUPAS KADASTRĀLĀS
UZMĒRĪŠANAS LIETA**

Telpu grupas kadastra apzīmējums:.....50600040256001013
Nosaukums:.....Dzīvoklis
Adrese:.....Ozolu iela 1 - 13, Jaungulbene, Jaungulbenes pag., Gulbenes nov.
Kadastrālās uzmērīšanas datums:.....24.02.1998

Izdrukas ID: 390002791497	Izdrukas datums: 30.09.2024	1 no 3
---------------------------	-----------------------------	--------

Skaidrojumi:

Nav – Kadastra informācijas sistēmā dati nav reģistrēti; Neregistrē – atbilstoši normatīvajiem aktiem dati netiek reģistrēti

Telpu grupas kadastrālās uzmērīšanas lieta

1. Kadastra objekta identifikators

1.1. Telpu grupas kadastra apzīmējums:.....50600040256001013

1.2. Nekustamā īpašuma kadastra numurs:.....50609000163

10. Būves pamatdati

10.1. Būves kadastra apzīmējums:.....50600040256001

10.1.1. Adrese:.....Ozolu iela 1, Jaungulbene, Jaungulbenes pag., Gulbenes nov.

10.1.2. Nosaukums:.....Dzīvojamā māja

10.1.3. Galvenais lietošanas veids:.....1122 - Triju vai vairāku dzīvokļu mājas

10.1.4. Kopējā platība (m²):.....1997.4

10.1.5. Apbūves laukums (m²):.....560.8

10.1.6. Virszemes stāvu skaits:.....3

10.1.7. Pazemes stāvu skaits:.....1

10.1.8. Telpu grupu skaits:.....30

10.1.9. Eksploatācijā pieņemšanas gads(-i):.....Nav

10.1.10. Eksploatācijas uzsākšanas gads:.....1980

10.1.11. Nolietojums (%):.....32

10.1.12. Nolietojuma aprēķina datums:.....18.08.2020

10.1.13. Kadastrālās uzmērīšanas datums:.....29.07.2020

10.1.14. Būve ir pirmsreģistrēta:.....Nē

10.1.15. Veicot kadastrālo uzmērīšanu, būve apvidū nav konstatēta:.....Nē

10.1.16. Būve atrodas vai daļēji atrodas uz zemes vienības ar kadastra apzīmējumu:.....
50600040256

10.1.17. Funkcionāli saistīto ēku kadastra apzīmējumi:.....Nav

10.1.18. Dati par būves atzīmēm nav reģistrēti.

11. Būves tips

11.1. Būves kadastra apzīmējums:.....50600040256001

Tipa kods	Tipa nosaukums
11220103	Daudzdzīvokļu 3-5 stāvu mājas

12. Būves konstruktīvie elementi

12.1. Būves ar kadastra apzīmējumu 50600040256001 konstruktīvie elementi:

Nosaukums	Konstrukcijas veids	Materiāls	Eksploatācijā pieņemšanas gads(-i)	Eksploatācijas uzsākšanas gads	Nolietojums (%)
Pamati	Nav	Monolītais dzelzsbetons, betons (plātne, lentveida)	Nav	1980	27
Sienas (vertikālā konstrukcija)	Nav	Dzelzsbetona paneļi	Nav	1980	30
Pārsegumi	Nav	Dzelzsbetona paneļi, sijas	Nav	1980	27
Jumta nesošā konstrukcija	Nav	Dzelzsbetons	Nav	1980	30
Jumta segums	Nav	Ruberoīds	Nav	1980	60

13. Būves apjoma rādītāji

13.1. Būves ar kadastra apzīmējumu 50600040256001 apjoma rādītāji:

Apjoma rādītāja veids	Apjoma rādītāja nosaukums	Apjoms un mērvienība	Tipa/ elementa kods	Tipa/ elementa nosaukums
Apbūves laukums	Nav	560.8 apbūves laukuma kv.m.	Nav	Nav
Kopējā platība	Nav	1997.4 kv.m.	Nav	Nav
Būvtilpums	Nav	6325 kub.m.	Nav	Nav

14. Kopējās platības sadalījums pa platību veidiem

14.1. Telpu grupa ar kadastra apzīmējumu.....50600040256001013

Izdrukas ID: 390002791497	Izdrukas datums: 30.09.2024	2 no 3
---------------------------	-----------------------------	--------

Skaidrojumi:

Nav – Kadastra informācijas sistēmā dati nav reģistrēti; Neregistrē – atbilstoši normatīvajiem aktiem dati netiek reģistrēti

14.1.1. Kopējā platība (m ²).....	69.2
14.1.1.1. Lietderīgā platība (m ²).....	Nav
14.1.1.1.1. Dzīvokļu kopējā platība (m ²).....	Nav
14.1.1.1.1.1. Dzīvokļu platība (m ²).....	62.5
14.1.1.1.1.1.1. Dzīvojamā platība (m ²).....	40.7
14.1.1.1.1.1.2. Dzīvokļu palīgtelpu platība (m ²).....	21.8
14.1.1.1.1.2. Dzīvokļu ārtelpu platība (m ²).....	6.7
14.1.1.1.2. Nedzīvojamo telpu platība (m ²).....	0
14.1.1.1.2.1. Nedzīvojamo iekštelpu platība (m ²).....	0
14.1.1.1.2.2. Nedzīvojamo ārtelpu platība (m ²).....	0
14.1.1.2. Koplietošanas palīgtelpu platība (m ²).....	0
14.1.1.2.1. Koplietošanas iekštelpu platība (m ²).....	0
14.1.1.2.2. Koplietošanas ārtelpu platība (m ²).....	0

16. Telpu grupas pamatdati

16.1. Telpu grupas kadastra apzīmējums:.....	50600040256001013
16.1.1. Adrese:.....	Ozolu iela 1 - 13, Jaungulbene, Jaungulbenes pag., Gulbenes nov.
16.1.2. Nosaukums:.....	Dzīvoklis
16.1.3. Lietošanas veids:.....	1122 - Triju vai vairāku dzīvokļu mājas dzīvojamo telpu grupa
16.1.4. Stāvs (stāvi), kurā atrodas telpu grupa:.....	2
16.1.5. Telpu skaits:.....	9
16.1.6. Kopējā platība (m ²):.....	69.2
16.1.7. Kadastrālās uzmērīšanas datums:.....	24.02.1998
16.1.8. Eksploatācijā pieņemšanas gads(-i):.....	Nav
16.1.9. Telpu grupa ietilpst dzīvokļa īpašumā ar kadastra numuru:.....	50609000163
16.1.10. Telpu grupa ietilpst būvē ar kadastra apzīmējumu:.....	50600040256001
16.1.11. Būve atrodas vai daļēji atrodas uz zemes vienības ar kadastra apzīmējumu:.....	50600040256

17. Telpu grupas kopējās platības sadalījums pa telpu veidiem un telpu raksturojošie rādītāji

17.1. Telpu grupas kadastra apzīmējums:.....	50600040256001013
--	-------------------

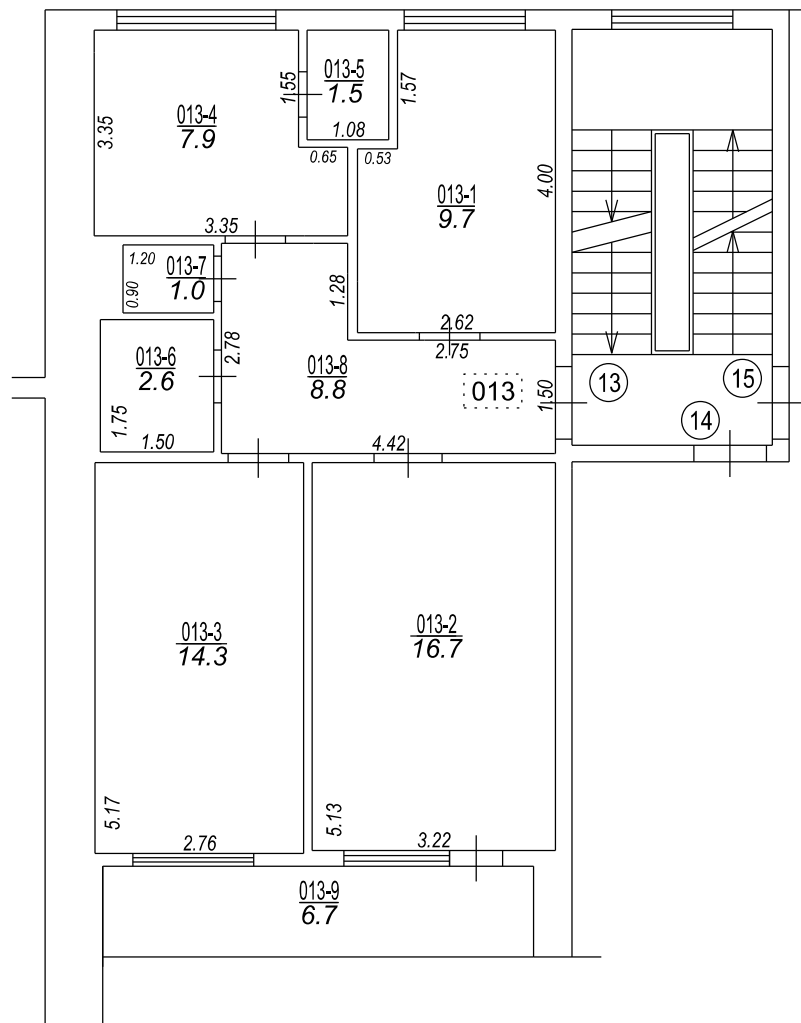
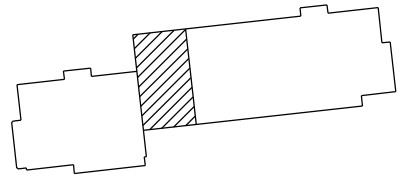
Numurs	Nosaukums	Veids	Stāvs	Augstums (m)	Mazākais augstums (m)	Lielākais augstums (m)	Platība (m ²)	Eksploatācijā pieņemšanas gads(-i)
1	Istaba	1 - Dzīvojamā telpa	2	2.5	2.5	2.5	9.7	Nav
2	Istaba	1 - Dzīvojamā telpa	2	2.5	2.5	2.5	16.7	Nav
3	Istaba	1 - Dzīvojamā telpa	2	2.5	2.5	2.5	14.3	Nav
4	Virtuve	2 - Dzīvokļa palīgtelpa	2	2.5	2.5	2.5	7.9	Nav
5	Pieliekamais	2 - Dzīvokļa palīgtelpa	2	2.5	2.5	2.5	1.5	Nav
6	Vannas istaba	2 - Dzīvokļa palīgtelpa	2	2.5	2.5	2.5	2.6	Nav
7	Tualete	2 - Dzīvokļa palīgtelpa	2	2.5	2.5	2.5	1	Nav
8	Koridors	2 - Dzīvokļa palīgtelpa	2	2.5	2.5	2.5	8.8	Nav
9	Lodžija	3 - Dzīvokļa ārtelpa	2	2.5	Nav	Nav	6.7	Nav

18. Labiekārtojumi

18.1. Telpu grupas kadastra apzīmējums.....	50600040256001013
---	-------------------

Reģistrētie labiekārtojumi	Noteikšanas veids (ja ir)	Apjoms (ja ir)
Aukstā ūdens apgāde		
Citi, iepriekš neklasificēti, labiekārtojumi. Pods / pusuārs / bidē		
Citi, iepriekš neklasificēti, labiekārtojumi. Vanna / duša		
Elektroapgāde		
Kanalizācija. Nav reģistrēts sadzīves kanalizācijas veids		

18.1.1. Labiekārtojumu datums:.....	Nav
-------------------------------------	-----



Izgatavots no VZD arhīva materiāliem bez apsekošanas apvidū

TELPU GRUPAS PLĀNS		
KADASTRA APZĪMĒJUMS	MĒROGS	LPP.
50600040256001013	1 : 100	4

