

LATVIJAS REPUBLIKA

ZEMES ROBEŽU PLĀNS

Zemes vienības kadastra apzīmējums : 5094 009 0131

Plāns sagatavots, pamatojoties uz Tirzas pagasta padomes 2008.gada 20.oktobra lēmumu "Par zemes gabalu piekritību Tirzas pagasta pašvaldībai" (protokols Nr.13, 10.§); Gulbenes novada domes 2024.gada 28.marta lēmumu Nr.GND/2024/122 "Par Tirzas pagasta nekustamā īpašuma "Peļņi 2" sastāva grozīšanu (protokols Nr.8; 14.p).

Robežas noteiktas 2024.gada 22.maijā

Plāna mērogs: 1 : 1 000

Zemes vienības platība: 0,9718 ha

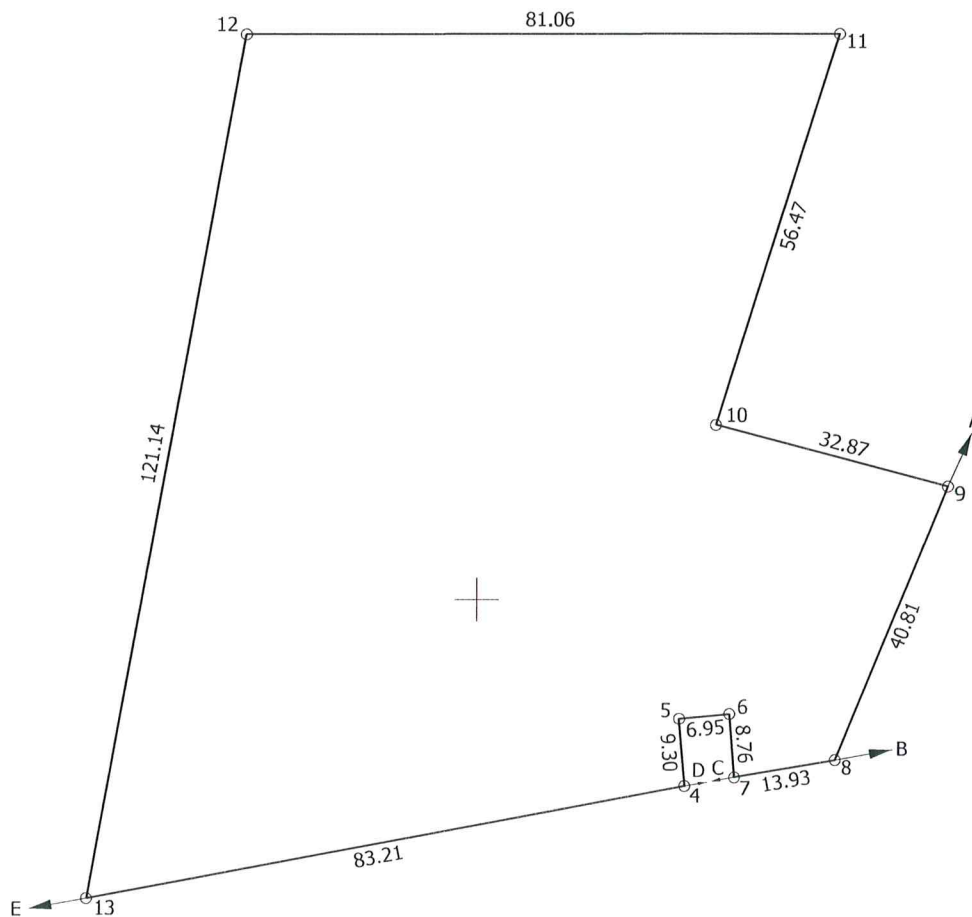
ZEMES VIENĪBA UZMĒRĪTA  
LKS-92 TM

Mēroga koeficients: 0.999859

ZEMES VIENĪBAS  
IZVIETOJUMA SHĒMA



x=329000  
y=645400



Robežojošo zemes vienību saraksts:

no A līdz B: 50940090003;

no B līdz C: 50940090104;

no C līdz D: 50940090129;

no D līdz E: 50940090104;

no E līdz A: 50940090122 - "Virānes darbnīcas".

Zemes vienības platība: 0,9718 ha

Zemes robežu plāns

5094 009 0131

Plāna mērogs 1 : 1 000

2.lapa no 2

Mērniece Sandra Puisāne  
sertifikāta Nr.CB0063

Plāns sagatavots atbilstoši Ministru kabineta 2011.gada 27.decembra  
noteikumiem Nr.1019 "Zemes kadastrālās uzmērīšanas noteikumi"