

# LATVIJAS REPUBLIKA

## ZEMES ROBEŽU PLĀNS

Zemes vienības kadastra apzīmējums : 5094 004 0266



Plāns izgatavots pamatojoties uz Gulbenes rajona Tīrzas pagasta padomes 2007.gada 12.novembra lēmumu "Par zemes lietošanas tiesību izbeigšanu un zemes nomas līgumu slēgšanu par saimniecības "Lauri 1" zemi"- protokols Nr.14, p.10.10; pamatojoties uz Gulbenes novada domes 2013.gada 26.septembra lēmumu "Par nekustamā īpašuma sadalīšanu"- protokols Nr.14; pamatojoties uz Gulbenes novada domes 2014.gada 24.jūlija lēmumu "Par pašvaldībai piekritīgajiem zemes gabaliem" - protokols Nr.15.

Robežas uzmērītas 2016.gada 21.aprīlī.

Plāna mērogs 1 : 2 000.

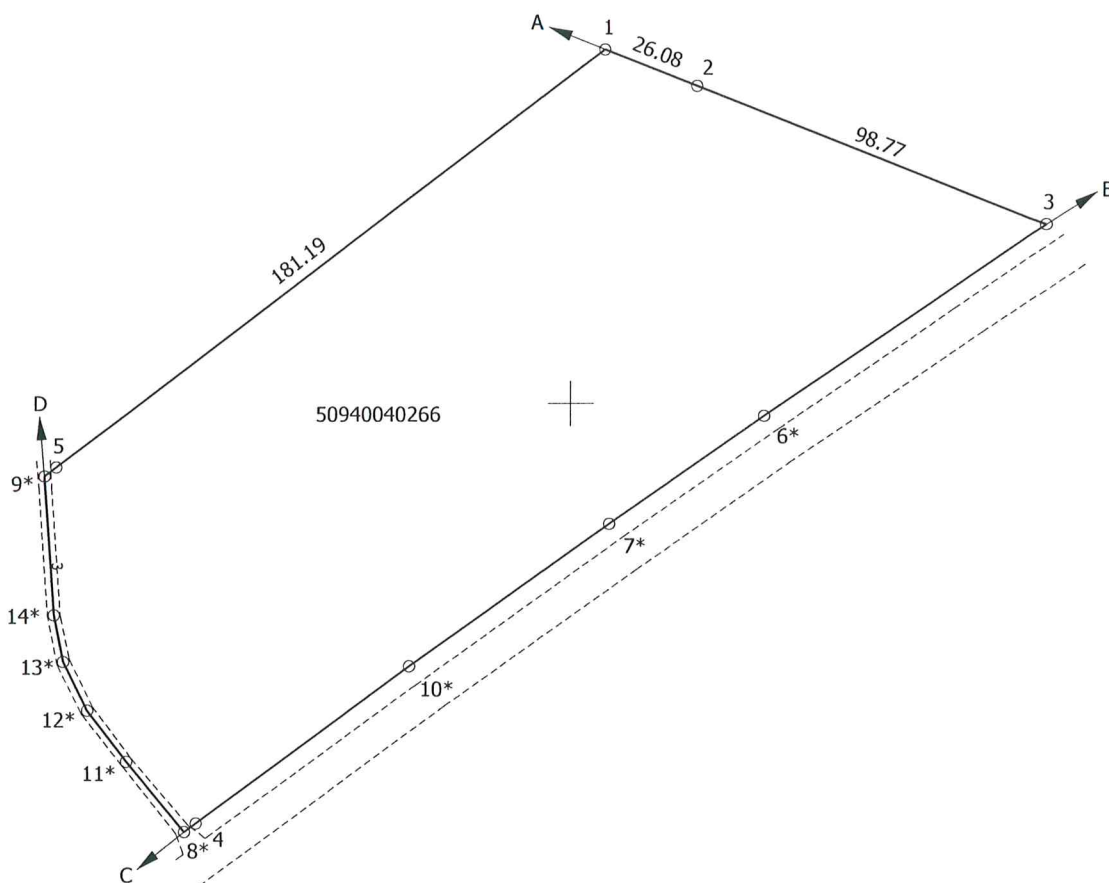
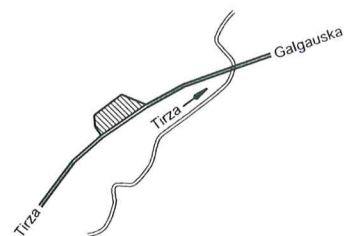
Zemes vienības platība ir 2,40 ha.



SIA "Metrum" Gulbenes biroja vadītājs		Noldis Ieleja	13.06.2016.
Ierosinātājs ir informēts par kadastrālās uzmērīšanas laikā veiktajām darbībām, to rezultātiem.	 Gulbenes novada domes pilnvarota persona	Andis Caunītis	13.06.2016.

ZEMES VIENĪBA UZMĒRĪTA  
LKS-92 TM  
Mēroga koeficients: 0.999873

ZEMES VIENĪBAS  
IZVIETOJUMA SHĒMA



x=337600  
y=649200

Robežojošo zemes vienību saraksts:

- no A līdz B : 50940040068 - "Vēverbranti";
- no B līdz C : 50940040242 - valsts autoceļš V847;
- no C līdz D : 50940040046 - "Branti";
- no D līdz A : 50940040227.

Plāna mērogs 1: 2 000

Zemes vienības platība: 2.40 ha

Mērniece Sandra Puisāne (sertifikāts Nr. BB 165 , derīgs no 09.12.2010.līdz 08.12.2015.)  
apliecina, ka plāns izgatavots atbilstoši Ministru kabineta 2011.gada 27.decembra  
noteikumiem Nr. 1019 "Zemes kadastrālās uzmērīšanas noteikumi"

Sandra Puisāne

13.06.2016.