

LATVIJAS REPUBLIKA

SITUĀCIJAS PLĀNS



Zemes vienības kadastra apzīmējums : 5094 004 0266

Situācijas elementi uzmērīti 2016.gada 21.aprīlī.

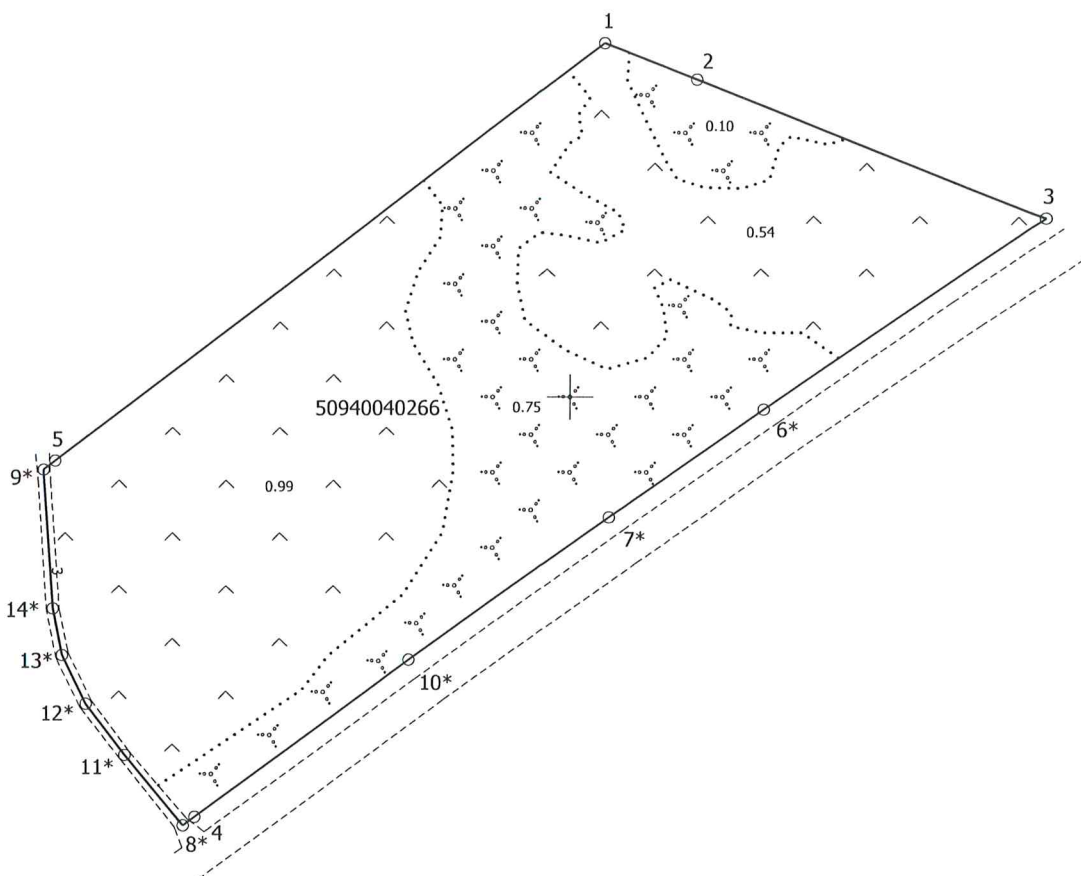
Plāna mērogs 1 : 2 000.

Zemes vienības platība ir 2,40 ha.



SIA "Metrum" Gulbenes biroja vadītājs		Noldis Ieleja	13.06.2016.
Ierosinātājs ir informēts par kadastrālās uzmērīšanas laikā veiktajām darbībām, to rezultātiem.		Andis Caunītis Gulbenes novada domes pilnvarota persona	13.06.2016.

Zemes vienības platība ha	ZEMES LIETOŠANAS VEIDU EKSPLIKĀCIJA													
	Lauksaimniecībā izmantojamā zeme	tajā skaitā				Meži	Krūmāji	Purvi	Ūdens objektu zeme	tajā skaitā		Zeme zem ēkām un pagalmiem	Zeme zem ceļiem	Pārējās zemes
		Arazzeme	Augļu dārzi	Plavas	Ganības					Zem ūdeņiem	Zem zivju dīķiem			
2.40	1.53	—	—	—	1.53	—	0.85	—	—	—	—	—	0.02	—



x=337600
y=649200

Plāna mērogs 1: 2 000
Zemes vienības platība: 2.40 ha

Mērniece Sandra Puisāne (sertifikāts Nr. BB 165, derīgs no 09.12.2010. līdz 08.12.2015.) apliecina, ka plāns izgatavots atbilstoši Ministru kabineta 2011.gada 27.decembra noteikumiem Nr. 1019 "Zemes kadastrālās uzmērīšanas noteikumi"		Sandra Puisāne	13.06.2016.
---	--	----------------	-------------