

LATVIJAS REPUBLIKA

ZEMES ROBEŽU PLĀNS

Zemes vienības kadastra apzīmējums : 5090 006 0111

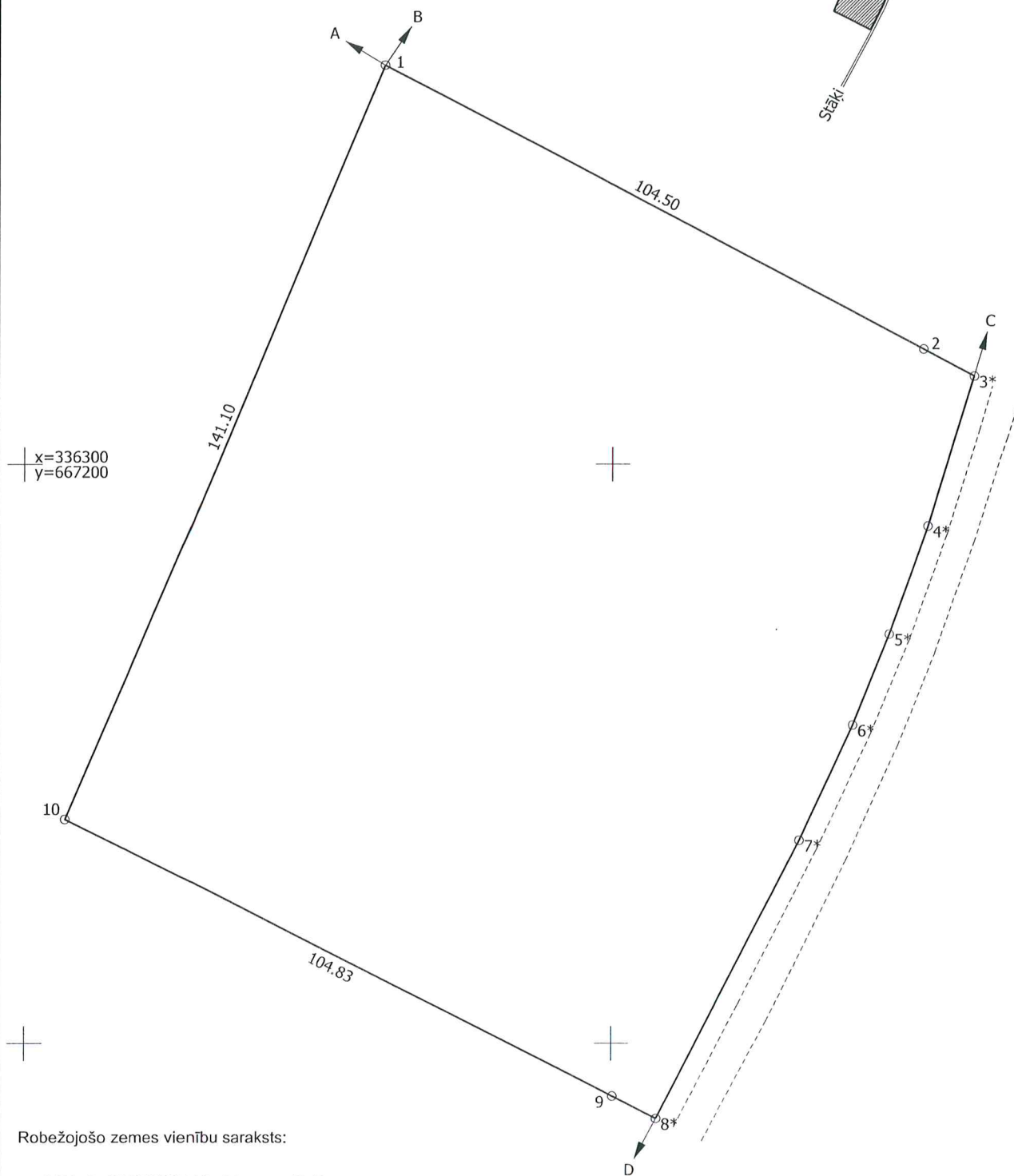
Plāns izgatavots, pamatojoties uz Gulbenes novada domes 2014.gada 24.jūlija lēmumu "Par pašvaldībai piekritīgajiem zemes gabaliem" (protokols Nr.15; 20.§, 2.p.).

Robežas noteiktas 2024.gada 21.jūnijā
Plāna mērogs: 1 : 1000
Zemes vienības platība: 1,63 ha

ZEMES VIENĪBA UZMĒRĪTA
LKS-92 TM

Mēroga koeficients: 0.999943

ZEMES VIENĪBAS
IZVIETOJUMA SHĒMA



Robežjojošo zemes vienību saraksts:

- no A līdz B: 50900060110 - "Jaungustāni";
- no B līdz C: 50900060023 - "Gustāni";
- no C līdz D: 50900060170;
- no D līdz A: 50900060023 - "Gustāni".

Zemes vienības platība: 1,63 ha

Zemes robežu plāns

5090 006 0111

Plāna mērogs 1 : 1000

2.lapa no 2

Mērniece Sandra Puisāne
sertifikāta Nr.CB0063

Plāns sagatavots atbilstoši Ministru kabineta 2011.gada 27.decembra
noteikumiem Nr.1019 "Zemes kadastrālās uzmērīšanas noteikumi"

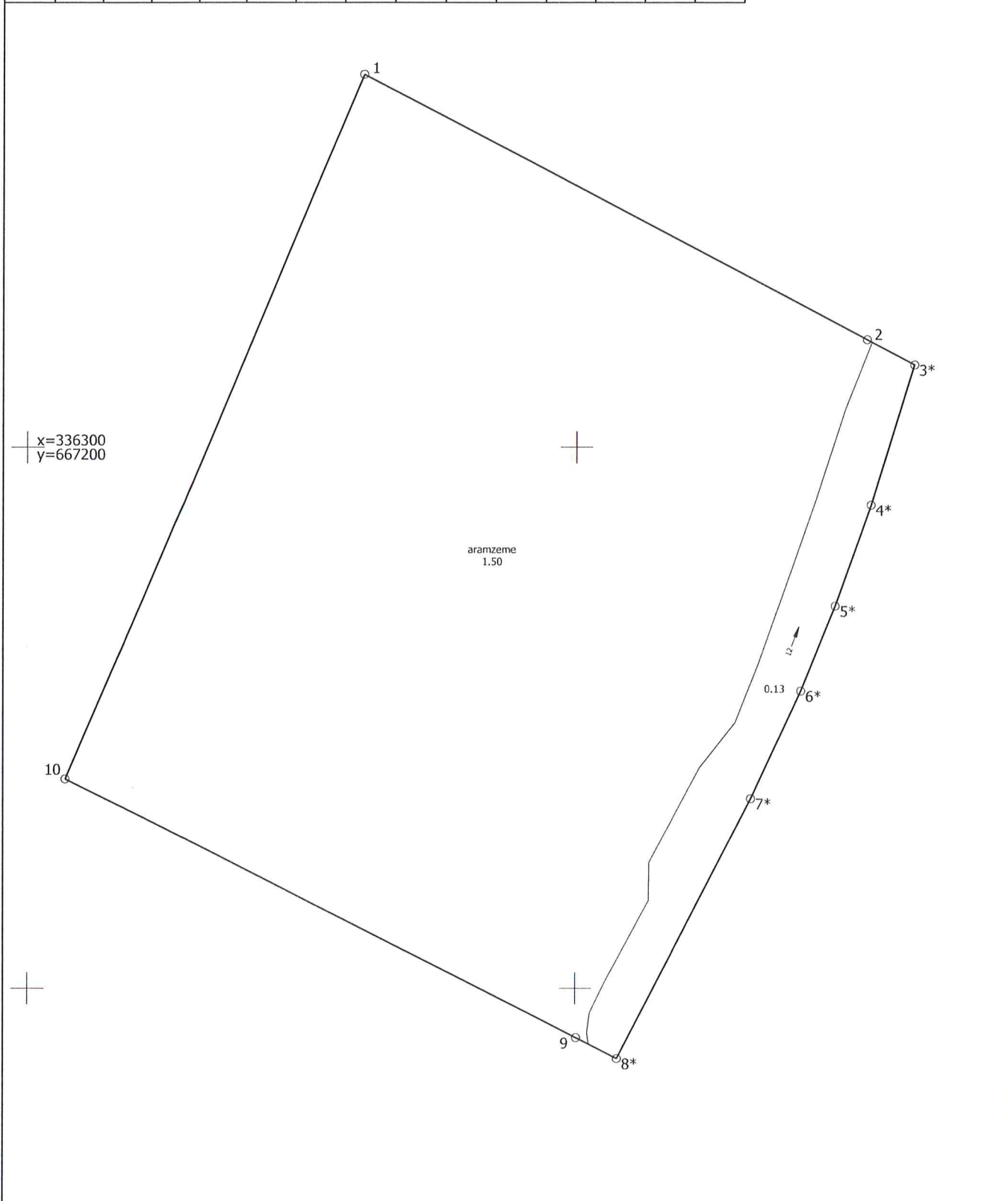
LATVIJAS REPUBLIKA

SITUĀCIJAS PLĀNS

Zemes vienības kadastra apzīmējums : 5090 006 0111

Plānā attēlota informācija atbilstoši situācijai apvidū 2024.gada 21.jūnijā
Plāna mērogs: 1 : 1000
Zemes vienības platība: 1,63 ha

Zemes vienības platība ha	ZEMES LIETOŠANAS VEIDU EKSPĻIKĀCIJA													
	Lauksaimniecībā izmantojamā zeme	tajā skaitā				Meži	Krūmāji	Purvi	Ūdens objektu zeme	tajā skaitā		Zeme zem ēkām un pagaišiem	Zeme zem ceļiem	Pārējās zemes
		Aramzeme	Augļu dārzī	Plavas	Ganības					Zem ūdeņiem	Zem zivju dīķiem			
1.63	1.50	1.50	—	—	—	—	—	0.13	0.13	—	—	—	—	—



Situācijas plāns	5090 006 0111	Plāna mērogs 1 : 1000	2.lapa no 2
Mērniece Sandra Puisāne sertifikāta Nr.CB0063	Plāns sagatavots atbilstoši Ministru kabineta 2011.gada 27.decembra noteikumiem Nr.1019 "Zemes kadastrālās uzmērīšanas noteikumi"		

LATVIJAS REPUBLIKA

APGRŪTINĀJUMU PLĀNS

Zemes vienības kadastra apzīmējums : 5090 006 0111

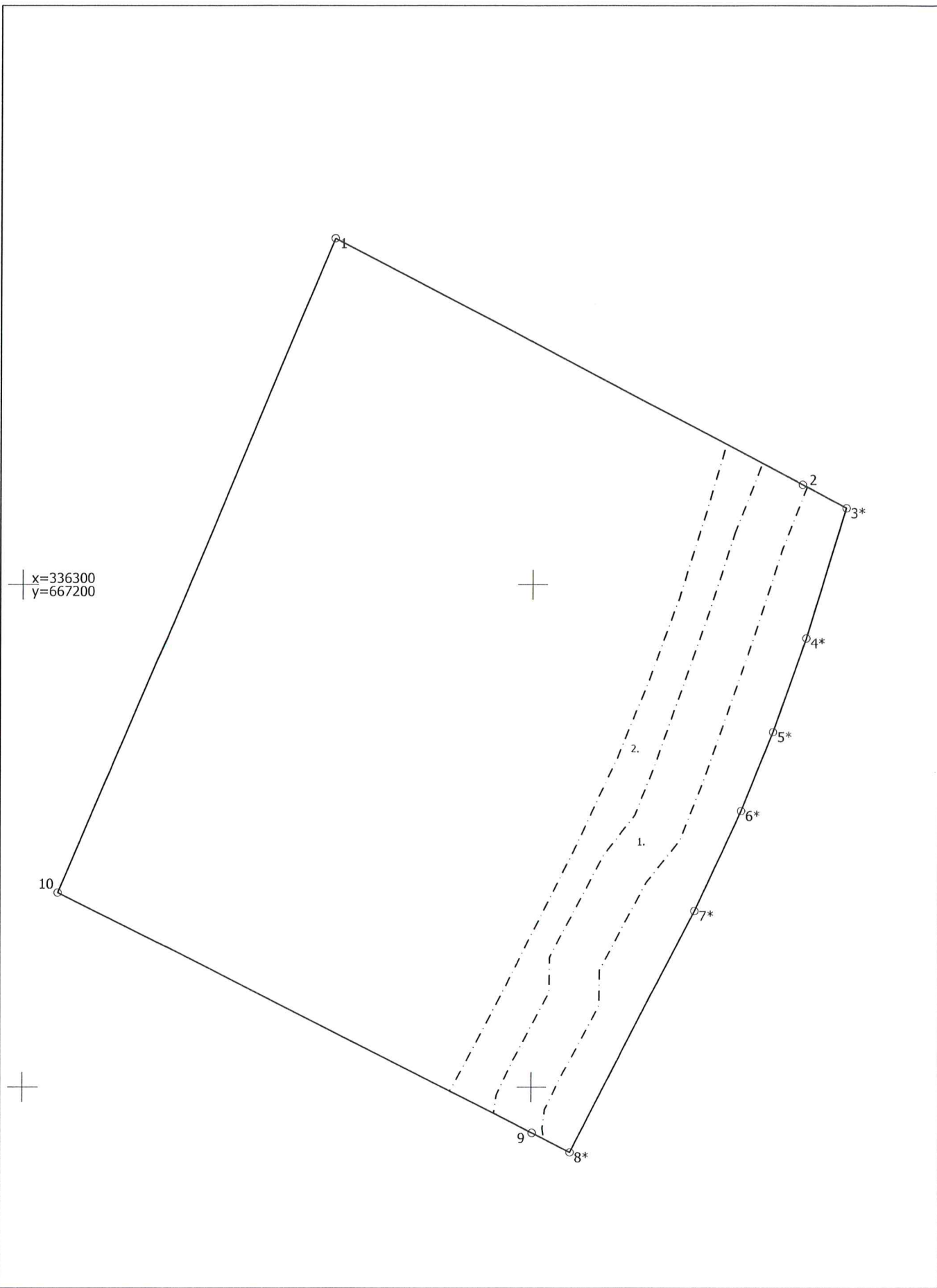
Apgrūtinājumu saraksts:

1. 7311041000 - ūdensnotekas (ūdensteču regulēta posma un speciāli raktas gultnes), kā arī uz tās esošas hidrotehniskas būves un ierīces ekspluatācijas aizsargjoslas teritorija lauksaimniecībā izmantojamās zemēs - 0,14 ha;
2. 7312030303 - ekspluatācijas aizsargjoslas teritorija gar valsts vietējiem un pašvaldību autoceļiem lauku apvidos - 0,37 ha.

Plānā attēlota informācija par apgrūtinājumiem 2024.gada 5.jūlijā

Plāna mērogs: 1 : 1000

Zemes vienības platība: 1,63 ha



<p>Apgrūtinājumu plāns</p>	<p>5090 006 0111</p>	<p>Plāna mērogs 1 : 1000</p>	<p>2.lapa no 2</p>
<p>Mērniece Sandra Puisāne sertifikāta Nr.CB0063</p>	<p>Plāns sagatavots atbilstoši Ministru kabineta 2011.gada 27.decembra noteikumiem Nr.1019 "Zemes kadastrālās uzmērīšanas noteikumi"</p>		