



GULBENES NOVADA
TERITORIJAS PLĀNOJUMA
GROZĪJUMI

PASKAIDROJUMA RAKSTS
TERITORIJAS PLĀNOJUMA GROZĪJUMU RISINĀJUMU APRAKSTS

1.0 redakcija

Izstrādātājs:
Gulbenes novada pašvaldība

2025

SATURS

SATURS.....	2
IEVADS.....	3
ATBILSTĪBA NOVADA ILGTSPĒJĪGAS ATTĪSTĪBAS STRATĒGIJAI.....	4
ATBILSTĪBA VIDZEMES ILGTSPĒJĪGAS ATTĪSTĪBAS STRATĒGIJAI.....	4
TERITORIJAS PLĀNOJUMA GROZĪJUMU NEPIECIEŠAMĪBAS PAMATOJUMS..	4
TERITORIJAS PLĀNOJUMA GROZĪJUMU RISINĀJUMU APRAKSTS.....	6
FUNKCIONĀLAIS ZONĒJUMS.....	6
CIEMU ROBEŽAS.....	7
TERITORIJAS AR ĪPAŠIEM NOTEIKUMIEM (TIN).....	7
AIZSARGJOSLAS.....	8
VISPĀRĪGAS PRASĪBAS KULTŪRAS PIEMINEKĻU AIZSARDZĪBAI.....	8
GROZĪJUMI TERITORIJAS IZMANTOŠANAS UN APBŪVES NOTEIKUMOS.....	8
CITAS TERITORIJAS UN OBJEKTI, KAS ATTĒLOTAS GRAFISKĀS DAĻAS KARTĒS.....	9
PIELIKUMI.....	9

IEVADS

Gulbenes novada teritorijas plānojums tika apstiprināts ar Gulbenes novada domes 2018.gada 27.saistošajiem noteikumiem Nr. 20 „Gulbenes novada teritorijas plānojums, Teritorijas izmantošanas un apbūves noteikumi un grafiskā daļa noteikumi”, kas izdoti saskaņā ar Teritorijas attīstības plānošanas likuma 25.panta pirmo daļu, likuma „Par pašvaldībām” 21.panta pirmās daļas 3.punktu.

Gulbenes novada teritorijas plānojuma grozījumu (turpmāk – teritorijas plānojuma grozījumi) izstrāde tika uzsākta ar Gulbenes novada domes 2021.gada 25.marta lēmumu Nr. GND/2021/349 (protokols Nr. 3; 38.p) „Par Gulbenes novada Teritorijas plānojuma grozījumu izstrādes uzsākšanu un darba uzdevuma apstiprināšanu”. Teritorijas plānojuma grozījumu izstrādes laikā ar Gulbenes novada domes 2023.gada 28.septembra lēmumu Nr. GND/2023/943 (protokols Nr. 15; 69.p) „Par grozījumiem Gulbenes novada Teritorijas plānojuma darba uzdevumā”, ar Gulbenes novada domes 2024.gada 29.augusta lēmumu Nr. GND/2024/487 (protokols Nr. 16; 46.p.) „Par grozījumu Gulbenes novada pašvaldības domes 2021.gada 25.marta lēmumā Nr. GND/2021/349 (protokols Nr. 3; 38.p) “Par Gulbenes novada Teritorijas plānojuma grozījumu izstrādes uzsākšanu un darba uzdevuma apstiprināšanu” grozījumi tika veikti sākotnējā darba uzdevumā.

Teritorijas plānojuma grozījumi izstrādāti saskaņā ar Teritorijas attīstības plānošanas likumu, Ministru kabineta 2014.gada 14.oktobra noteikumiem Nr. 628 “Noteikumi par pašvaldību teritorijas attīstības plānošanas dokumentiem” un Ministru kabineta 2013.gada 13.aprīļa noteikumiem Nr. 240 „Vispārīgie teritorijas plānošanas, izmantošanas un apbūves noteikumi”.

Atbilstoši Ministru kabineta 2004.gada 23.februāra noteikumiem Nr. 157 “Kārtība, kādā veicams ietekmes uz vidi stratēģiskais novērtējums” trešajā daļā noteikto, tika veiktas konsultācijas ar Valsts vides dienestu, Veselības inspekciju un Dabas aizsardzības pārvaldi. Kā rezultātā Vides pārraudzības valsts birojam tika lūgts izvērtēt nepieciešamību uzsākt ietekmes uz vidi stratēģiskā novērtējuma procedūru. Saskaņā ar Vides pārraudzības valsts biroja 2021.gada 13.septembra lēmumu Nr. 4-02/86 teritorijas plānojuma grozījumiem netika piemērota stratēģiskā ietekmes uz vidi novērtējuma procedūra.

Teritorijas plānojuma grozījumos ietverts teritorijas plānojuma grozījumu pamatojums un risinājumu apraksts.

Grafiskajā daļā noteiktas ciemu robežas, funkcionālais zonējums teritorijas ar īpašiem noteikumiem, novada un administratīvo vienību robežas teritorijas un objekti, kuriem noteikts nacionālo interešu objekta statuss, atbilstoši mēroga noteiktībai - apgrūtinātās teritorijas un objekti, kuriem nosaka aizsargjoslas saskaņā ar normatīvajiem aktiem par apgrūtinātajām teritorijām un citas teritorijas un objekti.

Teritorijas izmantošanas un apbūves noteikumos ar teritorijas plānojuma grozījumiem noteiktas prasības teritorijas izmantošanai katrā funkcionālajā zonā un apakšzonā, apbūves parametri katrā funkcionālajā zonā un apakšzonā, kā arī citas prasības, aprobežojumi un nosacījumi, ņemot vērā teritorijas īpatnības un specifiku.

ATBILSTĪBA NOVADA ILGTSPĒJĪGAS ATTĪSTĪBAS STRATĒGIJAI

Teritorijas plānojuma grozījumi ir saskaņā ar Gulbenes novada ilgtspējīgas attīstības stratēģijas 2014. - 2030.gadam ilgtermiņa prioritātēm - konkurētspējīga un droša uzņēmējdarbība, droša, dabiska un pieejama vide dzīvošanai darbam un atpūtai.

Teritorijas plānojuma grozījumi balstās uz Ilgtspējīgas attīstības stratēģijā izvirzītajiem mērķiem.

ATBILSTĪBA VIDZEMES ILGTSPĒJĪGAS ATTĪSTĪBAS STRATĒGIJAI

Teritorijas izmantošanas un apbūves noteikumu grozījumi respektē un ir saskaņā ar Vidzemes plānošanas reģiona ilgtspējīgas attīstības stratēģijā 2030 (turpmāk – reģiona stratēģija) noteikto:

Vidzemes attīstības centri sadarbībā ar Valku, Limbažiem, Madonu, Smilteni, Alūksni, Gulbeni un Balviem veido reģiona izaugsmei nepieciešamo kritisko masu, vienlaikus stiprinot Vidzemes reģiona pievilcīgumu un konkurētspēju. Attīstības centru savstarpējā sadarbība un papildinātība, zināšanu un pieredzes apmaiņa sekmē reģiona inovatīvas uzņēmējdarbības attīstību, kā arī stiprina pārrobežu sadarbību.

Papildus gan nacionālas, gan reģionālas nozīmes attīstības centros izaugsme jāvirza uz pievilcīgas un kvalitatīvas dzīves vides veidošanu, sekmējot darba vietu un plaša, daudzveidīga pakalpojumu klāsta nodrošināšanu pilsētu un apkārtējo teritoriju iedzīvotājiem.

Mērķtiecīga lauku un pilsētvides pievilcības veicināšana ir būtiska Vidzemes reģiona nākotnei, vietas pievilcība kļuvusi par galveno konkurētspējas pamatu. Reģiona attīstībā būtiska loma ir attīstības centriem - Valmierai, Cēsīm, Gulbenei, Valkai, Alūksnei, Madonai, Smiltenei, ir kļuvušas par nozīmīgu instrumentu līdzsvarotas apdzīvotības un ekonomiskās attīstības struktūras nodrošināšanā. Pilsētu un lauku mijiedarbības un sadarbības rezultātā ir izmantotas katras Vidzemes teritorijas īpašās priekšrocības (dabas, kultūras, ekonomiskā, sociālā potenciāla) un resursu izmantošana un kopīgu problēmu risināšana, tādejādi ir palielinātas pilsētu un lauku teritoriju attīstības iespējas, kā arī nodrošināta pakalpojumu un darba vietu pieejamība.

TERITORIJAS PLĀNOJUMA GROZĪJUMU NEPIECIEŠAMĪBAS PAMATOJUMS

Saskaņā ar Gulbenes novada domes 2021.gada 25.marta lēmumu Nr. GND/2021/349 (protokols Nr. 3; 38.p) „Par Gulbenes novada Teritorijas plānojuma grozījumu izstrādes uzsākšanu un darba uzdevuma apstiprināšanu”, Gulbenes novada domes 2023.gada 28.septembrī lēmumu Nr. GND/2023/943 (protokols Nr. 15; 69.p) „Par grozījumiem Gulbenes novada Teritorijas plānojuma darba uzdevumā”, un Gulbenes novada domes 2024.gada 29.augusta lēmumu Nr. GND/2024/487 (protokols Nr. 16; 46.p.) „Par grozījumu Gulbenes novada pašvaldības domes 2021.gada 25.marta lēmumā Nr. GND/2021/349 (protokols Nr. 3; 38.p) „Par Gulbenes novada Teritorijas plānojuma grozījumu izstrādes uzsākšanu un darba uzdevuma apstiprināšanu” teritorijas plānojuma grozījumiem tika noteikti sekojoši uzdevumi:

1. Izvērtēt izmaiņas normatīvajā regulējumā attiecībā uz teritorijas plānojumu, piemērojot to teritorijas plānojuma grozījumu izstrādei;

2. Veikt nepieciešamos grozījumus teritorijas plānojuma apbūves noteikumos, tai skaitā izvērtēt prasības uz funkcionālajām zonām, to apbūves parametriem, atļauto izmantošanu un citiem rādītājiem, ņemot vērā aktuālo sociālo, ekonomisko situāciju un paredzamās nākotnes tendences;
3. Veikt nepieciešamos tehniska rakstura (redakcionālos) grozījumus;
4. Pārskatīt un precizēt lietotos terminus;
5. Veikt nepieciešamos labojumus teritorijas plānojuma Grafiskajā daļā;
6. Veikt nepieciešamos labojumus teritorijas plānojuma funkcionālajā zonējumā;
7. Veikt precizējumus kultūras pieminekļu robežu un aizsargjoslu slānī, sakarā ar izmaiņām, kuras veikusi Nacionālā kultūras mantojuma pārvalde.

Uzsākot izstrādāt teritorijas plānojuma grozījumus, iedzīvotāji un uzņēmēji tika aicināti iesaistīties teritorijas plānojuma grozījumu izstrādē, sniedzot savus priekšlikumus. Informācija par teritorijas plānojuma grozījumu izstrādi, galvenie uzdevumi, kā arī aicinājums iedzīvotājiem sniegt priekšlikumus tika publicēts Gulbenes novada sociālajos tīklos un kā arī Gulbenes novada pašvaldības mājaslapā. Tika saņemti 8 privātpersonu priekšlikumi un ieteikumi, kā arī 20 institūciju nosacījumi, kas iestrādāti plānojumā atbilstoši normatīvo aktu prasībām.

Gulbenes novadam ir administratīvā robeža ar Cēsu, Smiltenes, Balvu un Madonas novadu. Gulbenes novada teritorijas plānojuma grozījumu izstrādes laikā, Gulbenes novada pašvaldība no visām blakus esošajām pašvaldībām pieprasīja nosacījumus teritorijas plānojuma grozījumu izstrādei.

Saskaņā ar teritorijas plānojuma grozījumu darba uzdevumu ir izvērtēti līdzšinējie teritorijas izmantošanas un apbūves noteikumi un to piemērošana praksē. Tā rezultātā sagatavoti jauni teritorijas izmantošanas un apbūves noteikumi.

Apbūves noteikumos tika papildinātas, pārskatītas un noteiktas šādas sadaļas:

- noteiktas definīcijas;
- noteiktas prasības zemes vienību veidošanai;
- pārskatītas ielu sarkanās līnijas;
- pārskatīta visā teritorijā atļautā izmantošana;
- pārskatīta visā teritorijā aizliegtā izmantošana;
- pārskatītas vispārīgas prasības transporta infrastruktūrai;
- pārskatītas prasības apbūvei;
- pārskatītas prasības teritorijas labiekārtojumam;
- pārskatītas prasības teritorijas izmantošanai un apbūves parametri katrā funkcionālajā zonā;
- pārskatītas prasības kultūras pieminekļu aizsardzībai;
- pārskatītas prasības inženiertehniskās apgādes tīkliem un objektiem;
- iekļauta sadaļa par neatbilstošu izmantošanu un neatbilstošu zemes vienību.

TERITORIJAS PLĀNOJUMA GROZĪJUMU RISINĀJUMU APRAKSTS

FUNKCIONĀLAIS ZONĒJUMS

Teritorijas plānošanā, nosakot atļauto izmantošanu, ar funkcionālā zonējuma palīdzību tiek parādītas un reizē nodalītas konkrētās teritorijas dažādu vietu atšķirīgās funkcijas, strukturālās un arī vizuālās pazīmes jeb dažādās izmantošanas. Funkcionālā zonējuma izstrāde ir viens no teritorijas plānošanas galvenajiem mērķiem. Teritorijas izmantošanas veidu (funkcionālo zonu) iedalījums tiek veidots, balstoties uz atšķirīgu izmantošanas veidu galveno grupu noteikšanu, tai pašā laikā katras funkcionālās zonas telpiskās struktūras elementu vienojošās pazīmes ir to funkcija, telpiskais risinājums un novietojums. Prasības funkcionālajām zonām, to apbūves parametriem, atļauto izmantošanu.

Lauksaimniecības teritorijās ir izdalīta funkcionāla funkcionālās zonas **apakšzona (L1)**. Tā ir teritorija, kuru pārsvarā veido ģimenes dārziņi ar būvēm, kas paredzētas sezonas rakstura izmantošanai, tai skaitā dzīvošanai, bet papildus izmantošana – citu atļauto būvju būvniecība un teritorijas izmantošana.

Teritorijas galvenie izmantošanas veidi ir lauksaimnieciska izmantošana, augkopība, dārzenkopība, dārzkopība, tai skaitā sakņu dārzi un ģimenes dārzi. Teritorijas papildizmantošanas veidi ir vasarnīcu apbūve, dārza māju apbūve, tirdzniecības vai pakalpojumu objektu apbūve, izņemot degvielas uzpildes stacijas, gāzes uzpildes stacijas, automazgātavas un ķīmiskās tīrītavas, transporta apkalpes uzņēmumus vai citus objektus, kas veic piesārņojošas darbības, labiekārtota ārtelpa, izņemot kapsētas (kapliņas, krematorijas, kolumbārijus un tiem funkcionāli līdzīgas būves) un dzīvnieku kapsētas, kā arī ārtelpa bez labiekārtojuma.

Funkcionālajai zonai noteikti šādi apbūves parametri: minimālā jaunveidojamā zemes gabala platība ir 600 m², maksimālais apbūves blīvums ir 40%, apbūves intensitāte līdz 40%, apbūves augstums līdz 9 m, apbūves augstums (stāvu skaits) līdz 2, minimālais brīvās zaļās teritorijas rādītājs 30%.

Funkcionālajā zonā ir noteikti šādi papildus noteikumi: esošo dārza māju pārbūve par dzīvojamām mājām vai jaunu dzīvojamo māju būvniecība atļauta, ja tiek ievēroti apbūves parametri, minimālie attālumi starp būvēm un no zemes vienības robežām. Nav atļauts tāds teritorijas papildizmantošanas veids, kā arī saimnieciskā darbība, kas var pasliktināt apkārtni iedzīvotāju dzīves apstākļus (ar troksni, smaku vai cita veida negatīvu ietekmi).

Lauksaimniecības teritorijās ir izdalīta funkcionāla zonas **apakšzona (L2)**. Tā ir teritorija, kuras noteicošais izmantošanas veids ir piepilsētas un ciemu mazdārziņi (sakņu dārzi, augļu dārzi), kur galvenā izmantošana ir saistīta ar lauksaimniecisko izmantošanu, dārzkopību.

Teritorijas galvenie izmantošanas veidi ir lauksaimnieciskā izmantošana augkopība, dārzenkopība, dārzkopība, tai skaitā sakņu dārzi un ģimenes dārzi. Teritorijas papildizmantošanas veidi ir dārza māju apbūve.

Funkcionālajai zonai noteikti šādi apbūves parametri: minimālā jaunveidojamā zemes gabala platība ir 600 m², maksimālais apbūves blīvums ir 40%, apbūves intensitāte līdz 40%, apbūves augstums līdz 5 m, apbūves augstums (stāvu skaits) līdz 1, Minimālais brīvās zaļās teritorijas rādītājs 30%.

Funkcionālajā zonā ir noteikti šādi citi noteikumi: atļauta viena stāva dārza māju apbūve ar maksimālo apbūves laukumu 25 m².

Rūpnieciskās apbūves teritorijā tika izdalīta funkcionālās zonas **apakšzona (R2)**. Apakšzonas noteikšanas mērķis - nodrošināt rūpniecības uzņēmumu darbībai un attīstībai nepieciešamo teritorijas organizāciju, inženiertehnisko apgādi un transporta infrastruktūru.

Teritorijas galvenie izmantošanas veidi: vieglās rūpniecības uzņēmumu apbūve, lauksaimnieciskās ražošanas uzņēmumu apbūve, inženiertehniskā infrastruktūra, transporta lineārā infrastruktūra, transporta apkalpojošā infrastruktūra un noliktavu apbūve. Teritorijas papildizmantošanas veidi: biroju ēku apbūve, tirdzniecības vai pakalpojumu objektu apbūve un aizsardzības un drošības iestāžu apbūve.

Funkcionālajai zonai noteikti šādi apbūves parametri: maksimālais apbūves blīvums 90%, apbūves augstums (stāvu skaits) līdz 2 un maksimālais brīvās zaļās teritorijas rādītājs 35%.

Funkcionālo zonu galvenā un papildizmantošana tika precizēta saskaņā ar Ministru kabineta 2013. gada 13. aprīļa noteikumiem Nr. 240 „Vispārīgie teritorijas plānošanas, izmantošanas un apbūves noteikumi”.

GULBENES NOVADA TERITORIĀLAIS IEDALĪJUMS

Gulbenes novada teritoriālais iedalījums sastāv no Gulbenes pilsētas un Beļavas, Daukstu, Druvienas, Galgauskas, Jaungulbenes, Lejasciema, Līgo, Litenes, Lizuma, Rankas, Stāmerienas, Stradu un Tirzas pagastiem.

Apdzīvotas vietas Gulbenes novadā ir Gulbenes pilsēta, un sekojoši ciemi: Beļava, Ceļmala, Daukstes, Druviena, Galgauska, Gaujasrēveļi, Gulbītis, Jaungulbene, Kalniena, Krapa, Lejasciems, Letes, Litene Lizums, Līgo, Margas, Ozolkalns, Pilskalns, Ranka, Rēveļi, Rimstavas, Sinole, Stari, Stāķi, Stāmeriena, Stradi, Svelberģis, Šķineri, Tirza, Vecduliena, Vecstāmeriena, Velēna un Zeltaleja.

Teritorijas plānojuma izstrādes gaitā tika saņemts Jaungulbenes ciema iedzīvotāju iesniegums ar lūgumu grozīt Jaungulbenes ciema robežu. Iedzīvotāju iesniegums tika skatīts teritorijas plānojuma grozījumu izstrādes darba grupā, un guva atbalstu, kā rezultāta tika pieņemts lēmums grozīt Jaungulbenes ciema robežu. Jaungulbenes ciema robeža attēlota 1. pielikumā.

TERITORIJAS AR ĪPAŠIEM NOTEIKUMIEM

Teritorijas ar īpašiem noteikumiem (turpmāk - TIN) tiek noteiktas ar mērķi papildus funkcionālajam zonējumam izdalīt atsevišķas teritorijas ar papildus nosacījumiem teritorijas apbūvei vai aprobežojumiem teritorijas izmantošanā un apbūvē.

Teritorijas ar īpašiem noteikumiem var ietvert vienu vai vairākas funkcionālās zonas. Teritorijas un objekti ar īpašiem noteikumiem attēloti teritorijas plānojuma grozījumu daļā „Grafiskās daļas kartes”. Šo teritoriju izmantošanu nosaka gan teritorijas izmantošanas un apbūves noteikumi, gan citi ārējie normatīvie akti.

Ar teritorijas plānojuma grozījumiem **DZĒSTA** teritorija ar īpašiem noteikumiem - nacionālas un vietējas nozīmes infrastruktūras attīstības teritorija (TIN7), kas noteiktas spēkā esošajā Gulbenes novada teritorijas plānojumā.

Ar teritorijas plānojuma grozījumiem **NOTEIKTA JAUNA** teritorija ar īpašiem noteikumiem -teritorijas, kurā ierīko centralizētas kanalizācijas sistēmas (TIN11), teritorijas, kurās ierīko centralizētas ūdensapgādes sistēmas (TIN12) un vietējās nozīmes aizsargājamā dabas teritorija (TIN53).

Ar teritorijas plānojuma grozījumiem **VEIKTAS IZMAIŅAS** teritorijās ar īpašiem noteikumiem:

1. ainaviski vērtīga teritorija (TIN5);
2. ainaviskais ceļš (TIN51);
3. vietējās nozīmes aizsargājamā dabas teritorija (TIN52);
4. vietējas nozīmes lauksaimniecības teritorija (TIN6).

AIZSARGJOSLAS

Atbilstoši mēroga noteiktībai teritorijas plānojuma grozījumu Grafiskajā daļā noteiktas un attēlotas pašvaldības kompetencē, sadarbības institūciju, kuras sniedza informāciju kompetencē esošās aizsargjoslas, apgrūtinātās teritorijas un objekti, kuriem nosaka aizsargjoslas saskaņā ar normatīvajiem aktiem par apgrūtinātajām teritorijām.

Aizsargjoslas, kas nav attēlotas teritorijas plānojuma Grafiskajā daļā, norādītas Aizsargjoslu likumā, kā arī attēlotas 2. pielikumā.

Teritorijas plānojuma grozījumu izstrādes gaitā **PĀRSKATĪTAS** un Grafiskajā daļā attēlotas šādas aizsargjoslas:

1. virszemes ūdensobjektu vides un dabas resursu aizsardzības aizsargjosla;
2. vides un dabas resursu ķīmiskās aizsargjoslas ap pazemes ūdens ņemšanas vietu;
3. vides un dabas resursu bakterioloģiskās aizsargjoslas ap pazemes ūdens ņemšanas vietu;
4. virszemes ūdensobjektu vides un dabas resursu aizsardzības aizsargjoslas;
5. sanitārās aizsargjoslas ap notekūdeņu attīrīšanas ietaisi;
6. ekspluatācijas aizsargjoslas ap ģeodēziskā tīkla punktiem;
7. vides un dabas resursu aizsardzības aizsargjoslas (aizsardzības zonas) ap kultūras pieminekli;
8. ekspluatācijas aizsargjoslas gar dzelzceļu;
9. ekspluatācijas aizsargjoslas gar autoceļiem.

Grozot Jaungulbenes ciema robežu, tika grozītas aizsargjoslas gar elektriskajiem tīkliem. Ņemot vērā, ka Aizsargjoslas gar elektriskajiem tīkliem teritorijas plānojuma Grafiskajā daļā netiek attēlotas, teritorijas plānojuma paskaidrojuma raksta 3. pielikumā attēlotas pašreizējās un plānotās aizsargjoslas 20kV elektrisko tīklu kabeļu līnijām Jaungulbenes ciema teritorijā. Aizsargjoslas tiks grozītas pēc teritorijas plānojuma apstiprināšanas.

Teritorijas plānojuma grozījumu izstrādes gaitā tika **NOTEIKTAS** šādas aizsargjoslas:

1. stingra režīma aizsargjoslas ap pazemes ūdens ņemšanas vietām;
2. drošības aizsargjosla gar naftas produktu un bīstamu ķīmisku vielu atrašanās vietām.

VISPĀRĪGAS PRASĪBAS KULTŪRAS PIEMINEKĻU AIZSARDZĪBAI

Teritorijas plānojuma grozījumos tika pārskatītas prasības kultūras pieminekļu aizsardzībai. Gulbenes novada pašvaldības teritorijā atrodas 231 nekustamie kultūras pieminekļi – objekti, kas iekļauti spēkā esošajā valsts aizsargājamo kultūras pieminekļu sarakstā. Novada teritorijā atrodas 77 arheoloģijas, 148 arhitektūras, 33 mākslas, 5 vēsturiskā notikuma vietas 1 vēstures, 2 industriālie valsts aizsargājami kultūras

pieminekļi un aizsargjoslas (aizsardzības zonas) ap nekustamajiem kultūras pieminekļiem attēlotas Grafiskajā daļā. Septiņpadsmit novada teritorijā esošajām muižu teritorijām noteiktas individuālās aizsardzības zonas. Valsts aizsargājamo kultūras pieminekļu saraksts attēlots 4. pielikumā.

GROZĪJUMI TERITORIJAS IZMANTOŠANAS UN APBŪVES NOTEIKUMOS

Saskaņā ar teritorijas plānojuma grozījumu darba uzdevumu ir izvērtēti līdzšinējie teritorijas izmantošanas un apbūves noteikumi un to piemērošana praksē. Tā rezultātā sagatavoti jauni teritorijas izmantošanas un apbūves noteikumi, kuros ir izlabotas un novērstas nepilnības.

CITAS TERITORIJAS UN OBJEKTI, KAS ATTĒLOTI GRAFISKĀS DAĻAS KARTĒS

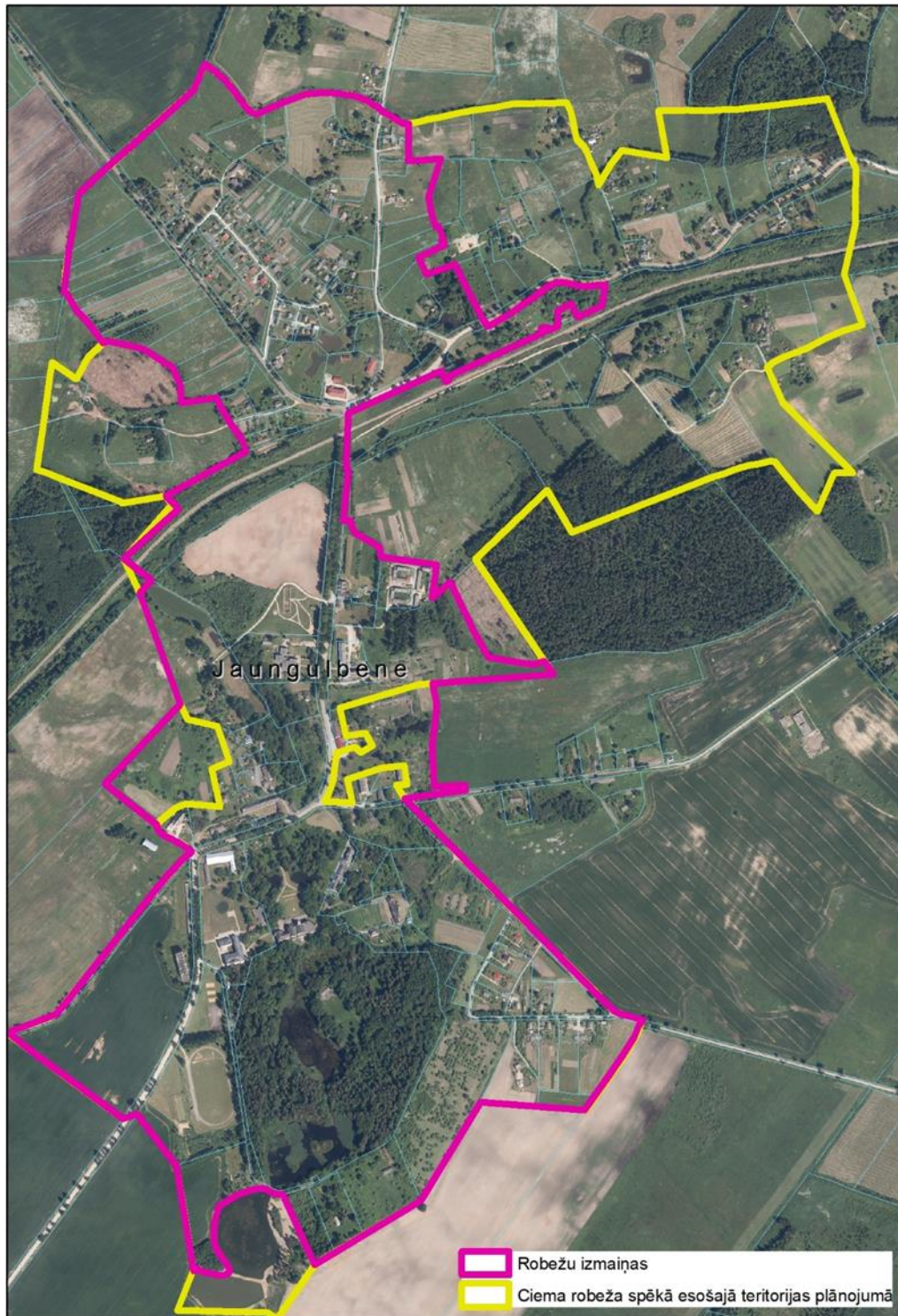
Grafiskās daļas kartēs attēlots:

1. 20kV elektrisko tīklu kabeļu līnijas un transformatoru punkti;
2. valsts ģeodēziskā tīkla punkti, saraksts attēlots 6. pielikumā;
3. īpaši aizsargājamas dabas teritorijas un objekti.

PIELIKUMI

1. pielikums „Jaungulbenes ciema robežas izmaiņas”;
2. pielikums „Gulbenes novada teritorijas plānojuma aizsargjoslu kartēs neattēlotās aizsargjoslas”;
3. pielikums „Aizsargjoslas gar 20kV elektrisko tīklu kabeļu līnijām Jaungulbenes ciemā”;
4. pielikums „Valsts aizsargājamo kultūras pieminekļu saraksts”;
5. pielikums „LVĢMC novērojumu stacijas, izvietojums un aizsargjoslas Gulbenes novadā”;
6. pielikums „Valsts ģeodēziskā tīkla punkti”.

1.pielikums „Jaungulbenes ciema robežas izmaiņas”

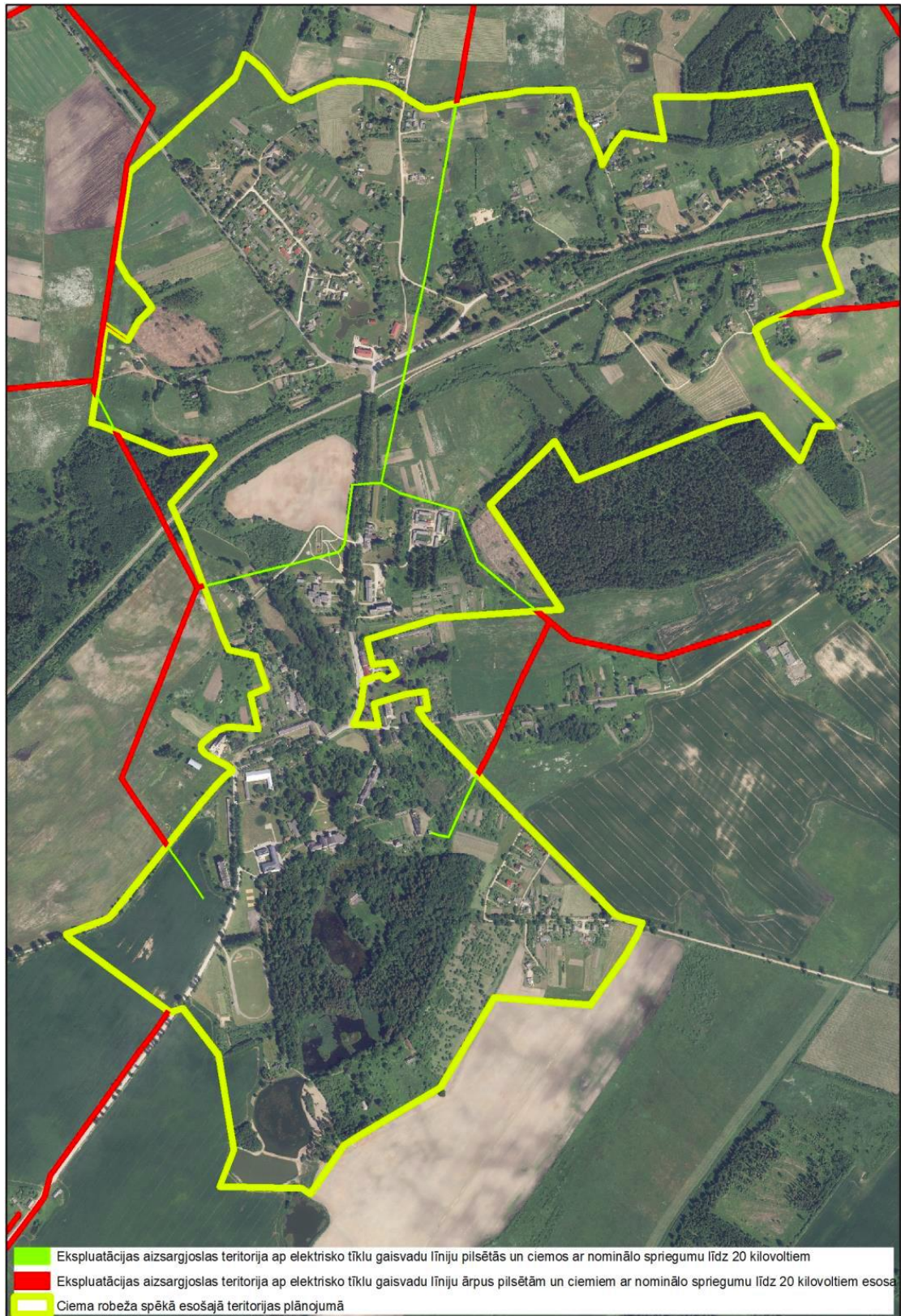


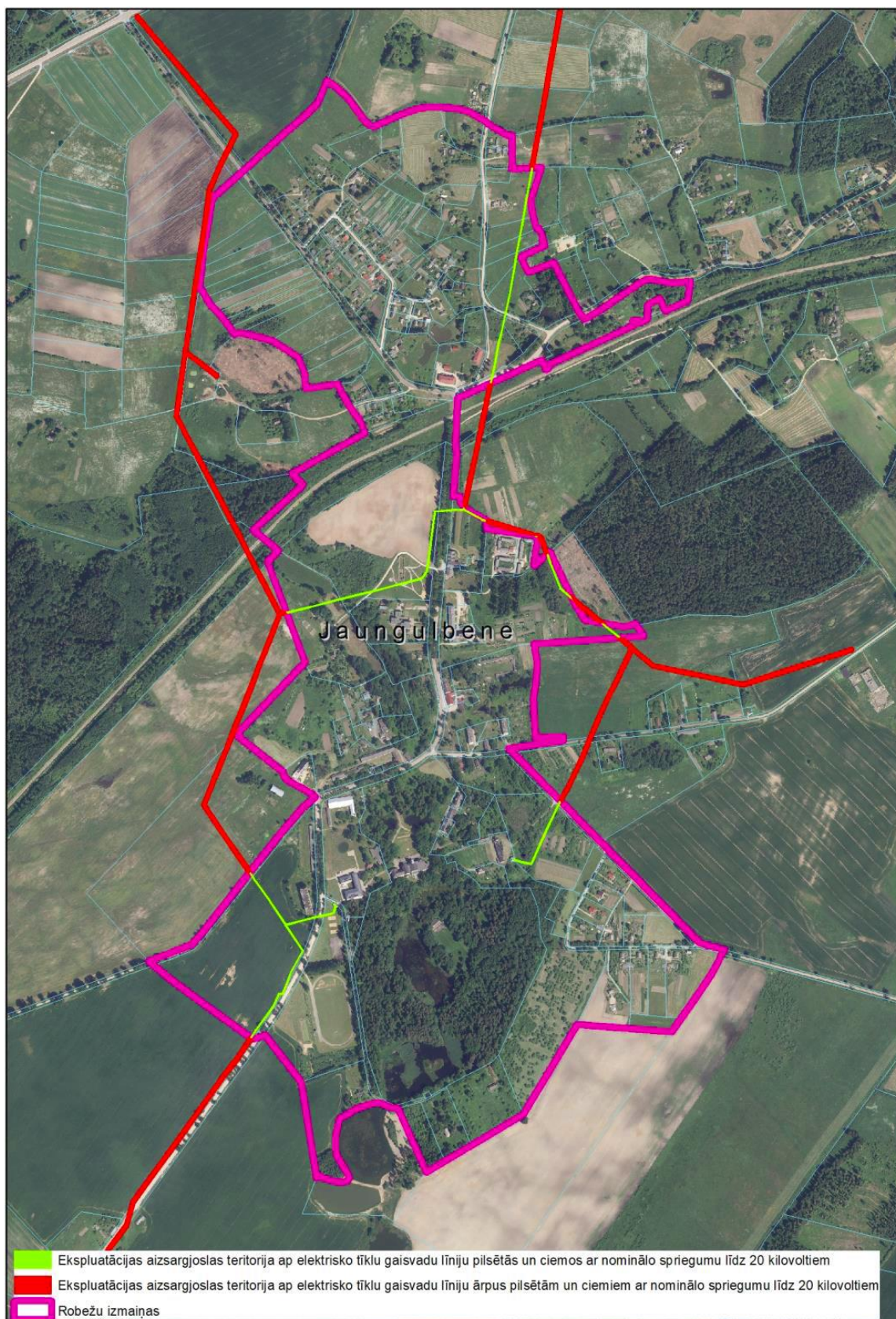
2.pielikums „Gulbenes novada teritorijas plānojuma aizsargjoslu kartēs neattēlotās aizsargjoslas”

Līdz 10 kilometriem garas ūdensteces Gulbenes novadā	Virszemes ūdensobjektu aizsargjosla	10 metri
līdz 10 hektāriem lielas ūdenstilpnes Gulbenes novadā	Virszemes ūdensobjektu aizsargjosla	10 metri
Ūdensnotekām (ūdensteču regulētajiem posmiem un speciāli raktām gultnēm), kā arī hidrotehniskām būvēm un ierīcēm	Ekspluatācijas aizsargjoslas ap meliorācijas būvēm un ierīcēm	Lauksaimniecībā izmantojamās zemēs – ūdensnotekas abās pusēs 10 metru attālumā no ūdensnotekas kroles;
Ūdensnotekām (ūdensteču regulētajiem posmiem un speciāli raktām gultnēm), kā arī hidrotehniskām būvēm un ierīcēm	Ekspluatācijas aizsargjoslas ap meliorācijas būvēm un ierīcēm	Meža zemēs – atbērtnes pusē (atkarībā no atbērtnes platuma) astoņu līdz 10 metru attālumā no ūdensnotekas kroles.
Ap sašķidrinātās ogļūdeņražu gāzes pazemes cisternu (rezervuāru) grupu iekārtām	Ekspluatācijas aizsargjoslas ap gāzesvadiem, gāzapgādes iekārtām un būvēm, gāzes noliktavām un krātuvēm	10 metri
Ūdensvads	Ekspluatācijas aizsargjoslas teritorija ap ūdensvadu, kas atrodas līdz 2 metru dziļumam	3 metri
Ūdensvads	Ekspluatācijas aizsargjoslas teritorija ap ūdensvadu, kas atrodas dziļāk par 2 metriem	5 metri
Kanalizācijas spiedvads	Ekspluatācijas aizsargjoslas teritorija gar kanalizācijas spiedvadu, kas atrodas līdz 2 metru dziļumam	3 metri
Kanalizācijas spiedvads	Ekspluatācijas aizsargjoslas teritorija gar kanalizācijas spiedvadu, kas atrodas dziļāk par 2 metriem	5 metri
Pašteses kanalizācijas vads	Ekspluatācijas aizsargjoslas teritorija gar pašteses kanalizācijas vadu	3 metri
Sakaru tīklu līnija	Ekspluatācijas aizsargjoslas teritorija gar pazemes elektronisko sakaru tīklu līniju un kabeļu kanalizāciju	1 metrs
Sakaru tīklu gaisvadu līnija	Ekspluatācijas aizsargjoslas teritorija gar elektronisko sakaru tīklu gaisvadu līniju	2,5 metri
Sakaru tīklu radiosakaru līniju tornis	Ekspluatācijas aizsargjoslas teritorija ap elektronisko sakaru tīklu radiosakaru līniju torni un antenu mastu	1 metrs
Sakaru tīklu radiosakaru līniju tornis	Ekspluatācijas aizsargjoslas teritorija ap elektronisko sakaru tīklu radiosakaru līniju torņa un antenu masta atsaitēm	2,5 metru
Sakaru iekārtu skapis vai konteiners	Ekspluatācijas aizsargjoslas teritorija ap elektronisko sakaru iekārtu ārējo skapi un konteineru	1 metrs
Elektrisko tīklu kabeļu līnija	Ekspluatācijas aizsargjoslas teritorija gar elektrisko tīklu kabeļu līniju	1 metrs
Elektrisko tīklu gaisvadu līnija ar nominālo spriegumu līdz 20 kilovoltiem	Ekspluatācijas aizsargjoslas teritorija ap elektrisko tīklu gaisvadu līniju pilsētās un ciemos ar nominālo spriegumu līdz 20 kilovoltiem	2,5 metri
Elektrisko tīklu gaisvadu līnija ar nominālo spriegumu līdz 20 kilovoltiem	Ekspluatācijas aizsargjoslas teritorija ap elektrisko tīklu gaisvadu līniju ārpus pilsētās un ciemos ar nominālo spriegumu līdz 20 kilovoltiem	6,5 metri

Elektrisko tīklu transformatoru apakšstacija	Ekspluatācijas aizsargjoslas teritorija ap elektrisko tīklu transformatoru apakšstaciju	1 metrs
Pazemes siltumvads	Ekspluatācijas aizsargjoslas teritorija gar pazemes siltumvadu, siltumapgādes iekārtu un būvi	2 metri

3.pielikums „Aizsargjoslas gar 20kV elektrisko tīklu kabelu līnijām Jaungulbenes ciemā”





4.pielikums „Valsts aizsargājamo kultūras pieminekļu saraksts”

Nr.p.k.	Aizsardzības Nr.	Nosaukums	Tipoloģiskā grupa	Vērtības grupa	Atrašanās vieta
1.	5021	"Bišu māja", vēlāk "Leļļu māja"	Arhitektūra	Valsts nozīmes kultūras piemineklis	Gulbenes nov., Jaungulbenes pag., Jaungulbene; Jaungulbenes muižā
2.	6105	"Burtnieku" dzīvojamā rija	Arhitektūra	Vietējās nozīmes kultūras piemineklis	Gulbenes nov., Beļavas pag.; Burtniekos
3.	5022	"Velna vārti" un mākslīgās pilsdrupas	Arhitektūra	Valsts nozīmes kultūras piemineklis	Gulbenes nov., Jaungulbenes pag., Jaungulbene; Jaungulbenes muižā
4.	829	Aizupju senkapi	Arheoloģija	Valsts nozīmes kultūras piemineklis	Gulbenes nov., Jaungulbenes pag.; pie Aizupjiem
5.	847	Akmeņrūču senkapi (Zviedru kapi)	Arheoloģija	Valsts nozīmes kultūras piemineklis	Gulbenes nov., Litenes pag.; pie Akmeņrūču strauta ietekas Sitas upē
6.	8351	Altāris	Māksla	Reģiona nozīmes kultūras piemineklis	Gulbenes nov., Gulbene, Brīvības iela 13; Vecgulbenes luterāņu baznīcā
7.	8363	Altāris	Māksla	Reģiona nozīmes kultūras piemineklis	Gulbenes nov., Lizuma pag., Velēna; Velēnas luterāņu baznīcā
8.	8370	Altāris	Māksla	Reģiona nozīmes kultūras piemineklis	Gulbenes nov., Tirzas pag., Tirza; Tirzas luterāņu baznīcā
9.	834	Aļļu senkapi (Kapu kalns)	Arheoloģija	Reģiona nozīmes kultūras piemineklis	Gulbenes nov., Lejasciema pag.; pie Aļļiem
10.	797	Andzēnu senkapi (Kara kapi)	Arheoloģija	Reģiona nozīmes kultūras piemineklis	Gulbenes nov., Beļavas pag.; pie Andzēniem
11.	864	Antanu senkapi (Zviedru kapi)	Arheoloģija	Valsts nozīmes kultūras piemineklis	Gulbenes nov., Stradu pag.; pie Antaniem
12.	9011	Antanu senkapi II	Arheoloģija	Valsts nozīmes kultūras piemineklis	Gulbenes nov., Stradu pag.; starp Antaniem un Jāņšētām

13.	5055	Aptieka	Arhitektūra	Reģiona nozīmes kultūras piemineklis	Gulbenes nov., Litenes pag., Litene; Litenes muižā
14.	798	Atvašu svētliepas - kulta vieta	Arheoloģija	Vietējās nozīmes kultūras piemineklis	Gulbenes nov., Beļavas pag.; pie Atvasēm
15.	4964	Augulienas muižas apbūve	Arhitektūra	Vietējās nozīmes kultūras piemineklis	Gulbenes nov., Beļavas pag.; Augulienā
16.	826	Ausenes pilskalns	Arheoloģija	Vietējās nozīmes kultūras piemineklis	Gulbenes nov., Galgauskas pag.; pie Lazdukalniem
17.	4997	Baltā pils	Arhitektūra	Valsts nozīmes kultūras piemineklis	Gulbenes nov., Gulbene, Brīvības iela 12; Vecgulbenes muižā
18.	4970	Beļavas muižas apbūve	Arhitektūra	Valsts nozīmes kultūras piemineklis	Gulbenes nov., Beļavas pag.; Beļavas muižā, Pilsskola
19.	801	Beļavas pilskalns	Arheoloģija	Valsts nozīmes kultūras piemineklis	Gulbenes nov., Beļavas pag.; pie Ilgupjiem
20.	799	Beļavas senkapi (Planku kalns, Zviedru kapi)	Arheoloģija	Reģiona nozīmes kultūras piemineklis	Gulbenes nov., Beļavas pag.; pie Cerīņiem
21.	809	Bērzu kalniņš senkapi	Arheoloģija	Reģiona nozīmes kultūras piemineklis	Gulbenes nov., Beļavas pag.; pie Veccīruļiem
22.	23	Bibliogrāfa J.Misiņa dzimtās mājas	riska notikuma	Reģiona nozīmes kultūras piemineklis	Gulbenes nov., Tīrzas pag.; Krācēs
23.	4974	Blomes muižas apbūve	Arhitektūra	Vietējās nozīmes kultūras piemineklis	Gulbenes nov., Beļavas pag., Ozolkalns; Blomes muižā
24.	825	Bļodas kalns - pilskalns	Arheoloģija	Reģiona nozīmes kultūras piemineklis	Gulbenes nov., Galgauskas pag.; pie Kaijām

25.	844	Bozenieku viduslaiku kapsēta (Kapu kalniņš)	Arheoloģija	Reģiona nozīmes kultūras piemineklis	Gulbenes nov., Lejasciema pag.; starp Krampāniem un Bozeniekiem
26.	824	Božu viduslaiku kapsēta (Kapu kalns)	Arheoloģija	Vietējās nozīmes kultūras piemineklis	Gulbenes nov., Galgauskas pag.; pie Božām
27.	855	Brantu senkapi	Arheoloģija	Reģiona nozīmes kultūras piemineklis	Gulbenes nov., Rankas pag.; pie Dārziņiem (Brantiem)
28.	850	Bricu viduslaiku kapsēta (Kapu kalniņš)	Arheoloģija	Reģiona nozīmes kultūras piemineklis	Gulbenes nov., Lizuma pag.; pie Briciem
29.	851	Brīvēzemnieku senkapi (Zviedru kapi)	Arheoloģija	Valsts nozīmes kultūras piemineklis	Gulbenes nov., Lizuma pag.; pie Brīvēzemniekiem un Lejiešiem
30.	5103	Ceimerna dzimtas kapliča	Arhitektūra	Vietējās nozīmes kultūras piemineklis	Gulbenes nov., Tirzas pag.; Tirzas luterāņu baznīcas teritorijā
31.	5023	Ceļa rādītājs	Arhitektūra	Valsts nozīmes kultūras piemineklis	Gulbenes nov., Jaungulbenes pag., Jaungulbene; Jaungulbenes muižā
32.	836	Ceļmalnieku senkapi	Arheoloģija	Reģiona nozīmes kultūras piemineklis	Gulbenes nov., Lejasciema pag.; pie Ceļmalniekiem
33.	8369	Cilnis "Ceimernu dzimtas ģerbonis"	Māksla	Vietējās nozīmes kultūras piemineklis	Gulbenes nov., Tirzas pag., Tirza; Tirzas kapu kapličā
34.	8355	Cilnis "Ģerbonis" fasādē	Māksla	Vietējās nozīmes kultūras piemineklis	Gulbenes nov., Jaungulbenes pag., Jaungulbene; Jaungulbenes muižas pilī
35.	5065	Dārznieka māja	Arhitektūra	Reģiona nozīmes kultūras piemineklis	Gulbenes nov., Lizuma pag., Lizums; Lizuma muižā

36.	5085	Dārznieka māja	Arhitektūra	Reģiona nozīmes kultūras piemineklis	Gulbenes nov., Stāmerienas pag., Kalniena; Kalnamuižā
37.	5093	Dārznieka māja	Arhitektūra	Valsts nozīmes kultūras piemineklis	Gulbenes nov., Stāmerienas pag., Stāmeriena; Stāmerienas muižā
38.	4999	Dārznieka māja	Arhitektūra	Vietējās nozīmes kultūras piemineklis	Gulbenes nov., Gulbene, Pils iela 5; Vecgulbenes muižā
39.	5025	Dārznieka māja ar dārza inventāra noliktavu un kūts	Arhitektūra	Valsts nozīmes kultūras piemineklis	Gulbenes nov., Jaungulbenes pag., Jaungulbene; Jaungulbenes muižā
40.	9290	Druvienas kultūras nams	Arhitektūra	Reģiona nozīmes kultūras piemineklis	Gulbenes nov., Druvienas pag.
41.	4985	Druvienas muižas apbūve	Arhitektūra	Vietējās nozīmes kultūras piemineklis	Gulbenes nov., Druvienas pag.; Druvienas muižā
42.	22	Druvienas pagastskola	riska notikuma	Valsts nozīmes kultūras piemineklis	Gulbenes nov., Druvienas pag.; Mazvasaraudžos
43.	812	Dumpurnieku senkapi	Arheoloģija	Reģiona nozīmes kultūras piemineklis	Gulbenes nov., Beļavas pag.; starp Dumpuriekiem un Dumpjiem
44.	8349	Durvju komplekti (3)	Māksla	Reģiona nozīmes kultūras piemineklis	Gulbenes nov., Gulbene, Brīvības iela 13; Vecgulbenes luterāņu baznīcā
45.	8344	Durvju komplekti (4)	Māksla	Valsts nozīmes kultūras piemineklis	Gulbenes nov., Beļavas pag.; Beļavas muižas pilī
46.	3349	Durvju komplekti (8)	Māksla	Valsts nozīmes kultūras piemineklis	Gulbenes nov., Beļavas pag.; Beļavas muižas pilī
47.	8373	Durvju komplekts	Māksla	Reģiona nozīmes kultūras piemineklis	Gulbenes nov., Tirzas pag., Tirza; Tirzas luterāņu baznīcā

48.	8342	Durvju komplekts	Māksla	Valsts nozīmes kultūras piemineklis	Gulbenes nov., Beļavas pag.; Beļavas muižas pilī
49.	8343	Durvju komplekts	Māksla	Valsts nozīmes kultūras piemineklis	Gulbenes nov., Beļavas pag.; Beļavas muižas pilī
50.	5105	Dūniņa krogs	Arhitektūra	Reģiona nozīmes kultūras piemineklis	Gulbenes nov., Tirzas pag., Vecaduliena
51.	5042	Dūres muižas kapliča	Arhitektūra	Vietējās nozīmes kultūras piemineklis	Gulbenes nov., Lejasciema pag.; Dūres muižā
52.	4963	Dzīvojamā ēka	Arhitektūra	Vietējās nozīmes kultūras piemineklis	Gulbenes nov., Beļavas pag.; Puķeskalnos
53.	5049	Dzīvojamā ēka	Arhitektūra	Vietējās nozīmes kultūras piemineklis	Gulbenes nov., Lejasciema pag., Lejasciems, Rīgas iela 3
54.	5097	Dzīvojamā ēka ar veikalu	Arhitektūra	Vietējās nozīmes kultūras piemineklis	Gulbenes nov., Stāmerienas pag., Stāmeriena, Brīvības iela 32
55.	5098	Dzīvojamā ēka ar veikalu	Arhitektūra	Vietējās nozīmes kultūras piemineklis	Gulbenes nov., Stāmerienas pag., Stāmeriena, Brīvības iela 36
56.	5026	Dzīvojamās ēkas (2)	Arhitektūra	Valsts nozīmes kultūras piemineklis	Gulbenes nov., Jaungulbenes pag., Jaungulbene; Jaungulbenes muižā
57.	3357	Ērģeles	Māksla	Reģiona nozīmes kultūras piemineklis	Gulbenes nov., Lizuma pag., Velēna; Velēnas luterāņu baznīcā
58.	8374	Ērģeles	Māksla	Reģiona nozīmes kultūras piemineklis	Gulbenes nov., Tirzas pag., Tirza; Tirzas luterāņu baznīcā
59.	8359	Ērģeļu prospekts	Māksla	Reģiona nozīmes kultūras piemineklis	Gulbenes nov., Lizuma pag., Velēna; Velēnas luterāņu baznīcā

60.	8371	Ērģeļu prospekts	Māksla	Reģiona nozīmes kultūras piemineklis	Gulbenes nov., Tirzas pag., Tirza; Tirzas luterāņu baznīcā
61.	8348	Fasādes dekoratīvā apdare	Māksla	Valsts nozīmes kultūras piemineklis	Gulbenes nov., Gulbene, Brīvības iela 12; Vecgulbenes muižas Baltajā pilī
62.	8364	Fasādes dekoratīvā apdare	Māksla	Vietējās nozīmes kultūras piemineklis	Gulbenes nov., Stāmerienas pag., Vecstāmeriena; Stāmerienas muižas pilī
63.	3350	Flīzītes (28)	Māksla	Valsts nozīmes kultūras piemineklis	Gulbenes nov., Beļavas pag.; Beļavas muižas pilī
64.	4989	Galgauskas dziedāšanas biedrības nams	Arhitektūra	Vietējās nozīmes kultūras piemineklis	Gulbenes nov., Galgauskas pag., Galgauska
65.	4992	Galgauskas muižas apbūve	Arhitektūra	Vietējās nozīmes kultūras piemineklis	Gulbenes nov., Galgauskas pag., Galgauska; Galgauskas muižā
66.	4990	Galgauskas pamatskola	Arhitektūra	Reģiona nozīmes kultūras piemineklis	Gulbenes nov., Galgauskas pag., Galgauska
67.	4991	Galgauskas Sv.Jāņa Kristītāja pareizticīgo baznīca	Arhitektūra	Vietējās nozīmes kultūras piemineklis	Gulbenes nov., Galgauskas pag., Galgauska; Galgauskas muižā
68.	6144	Grīvu senkapi (Zviedru kapi)	Arheoloģija	Reģiona nozīmes kultūras piemineklis	Gulbenes nov., Lītenes pag.; pie Grīvām
69.	5015	Gulbenes draudzes kapu kapliča	Arhitektūra	Vietējās nozīmes kultūras piemineklis	Gulbenes nov., Gulbene, Miera iela 12
70.	4995	Gulbenes dzelzceļa ierēdņu kolonijas ēkas (6)	Arhitektūra	Reģiona nozīmes kultūras piemineklis	Gulbenes nov., Gulbene, Viestura iela 20a
71.	5013	Gulbenes dzelzceļa stacija	Arhitektūra	Reģiona nozīmes kultūras piemineklis	Gulbenes nov., Gulbene, Dzelzceļa iela 8

72.	5018	Gulbenes dzelzceļa Tējas nams	Arhitektūra	Vietējās nozīmes kultūras piemineklis	Gulbenes nov., Gulbene, Viestura iela 21
73.	5014	Gulbenes pilsētas pamatskola	Arhitektūra	Vietējās nozīmes kultūras piemineklis	Gulbenes nov., Gulbene, Līkā iela 21
74.	5017	Gulbenes valsts komerc un arodskola	Arhitektūra	Reģiona nozīmes kultūras piemineklis	Gulbenes nov., Gulbene, Skolas iela 10
75.	828	Gulbenes viduslaiku pils	Arheoloģija	Reģiona nozīmes kultūras piemineklis	Gulbenes nov., Gulbene; Krustalīces upes krastā
76.	837	Ģindu senkapi	Arheoloģija	Reģiona nozīmes kultūras piemineklis	Gulbenes nov., Lejasciema pag.; pie Ģindiem
77.	8365	Interjera dekoratīvā apdare (2 telpās)	Māksla	Valsts nozīmes kultūras piemineklis	Gulbenes nov., Stāmerienas pag., Vecstāmeriena; Stāmerienas muižas pilī
78.	3365	Interjera dekoratīvā apdare (3 telpās)	Māksla	Valsts nozīmes kultūras piemineklis	Gulbenes nov., Stāmerienas pag., Vecstāmeriena; Stāmerienas muižas pilī
79.	3351	Interjera dekoratīvā apdare (5 telpās)	Māksla	Valsts nozīmes kultūras piemineklis	Gulbenes nov., Beļavas pag.; Beļavas muižas pilī
80.	8357	Interjera dekoratīvā apdare vestibilā	Māksla	Valsts nozīmes kultūras piemineklis	Gulbenes nov., Jaungulbenes pag., Jaungulbene; Jaungulbenes muižas pilī
81.	5019	Jaungulbenes muižas apbūve	Arhitektūra	Valsts nozīmes kultūras piemineklis	Gulbenes nov., Jaungulbenes pag., Jaungulbene; Jaungulbenes muižā
82.	9426	Jaunķempju pilskalns	Arheoloģija		Gulbenes nov., Stāmerienas pag.; pie bij. "Jaunķempjiem"
83.	813	Jaunletu senkapi (Zviedru kapi)	Arheoloģija	Reģiona nozīmes kultūras piemineklis	Gulbenes nov., Beļavas pag.; starp Jaunletēm un Velmaņiem
84.	865	Jaunpommeru senkapi (Zviedru kapi)	Arheoloģija	Reģiona nozīmes kultūras piemineklis	Gulbenes nov., Stradu pag.; starp Jaunpommeriem, Aizpuriem un Kapeniešiem

85.	866	Jāņukalna Lielais akmens - kulta vieta	Arheoloģija	Reģiona nozīmes kultūras piemineklis	Gulbenes nov., Tīrzas pag.; pie Jāņukalniem
86.	802	Juru upurozoli - kulta vieta	Arheoloģija	Vietējās nozīmes kultūras piemineklis	Gulbenes nov., Beļavas pag.; pie Juriem
87.	5028	Kalēja māja ar smēdi	Arhitektūra	Valsts nozīmes kultūras piemineklis	Gulbenes nov., Jaungulbenes pag., Jaungulbene; Jaungulbenes muižā
88.	856	Kalnakaudžu senkapi (Mironkalniņ š)	Arheoloģija	Reģiona nozīmes kultūras piemineklis	Gulbenes nov., Rankas pag.; pie Kalnakaudzēm
89.	5083	Kalnamuižas apbūve	Arhitektūra	Reģiona nozīmes kultūras piemineklis	Gulbenes nov., Stāmerienas pag., Kalniena; Kalnamuižā
90.	5054	Kalpu māja	Arhitektūra	Reģiona nozīmes kultūras piemineklis	Gulbenes nov., Litenes pag., Litene; Litenes muižā
91.	5062	Kalpu māja	Arhitektūra	Reģiona nozīmes kultūras piemineklis	Gulbenes nov., Litenes pag., Litene; Litenes muižā Jaunlitenē 3
92.	5002	Kalpu māja	Arhitektūra	Valsts nozīmes kultūras piemineklis	Gulbenes nov., Gulbene, Brīvības iela 16; Vecgulbenes muižā
93.	4987	Kalpu māja, kūts un stallis ap iekšējo pagalmu	Arhitektūra	Vietējās nozīmes kultūras piemineklis	Gulbenes nov., Druvienas pag.; Druvienas muižā
94.	5066	Kalpu mājas (2)	Arhitektūra	Reģiona nozīmes kultūras piemineklis	Gulbenes nov., Lizuma pag., Lizums; Lizuma muižā
95.	5078	Kalpu mājas (2)	Arhitektūra	Reģiona nozīmes kultūras piemineklis	Gulbenes nov., Rankas pag., Ranka; Rankas muižā
96.	4966	Kalpu mājas (2)	Arhitektūra	Vietējās nozīmes kultūras piemineklis	Gulbenes nov., Beļavas pag.; Augulienas muižā

97.	8352	Kancele	Māksla	Reģiona nozīmes kultūras piemineklis	Gulbenes nov., Gulbene, Brīvības iela 13; Vecgulbenes luterāņu baznīcā
98.	8360	Kancele	Māksla	Reģiona nozīmes kultūras piemineklis	Gulbenes nov., Lizuma pag., Velēna; Velēnas luterāņu baznīcā
99.	8372	Kancele	Māksla	Reģiona nozīmes kultūras piemineklis	Gulbenes nov., Tirzas pag., Tirza; Tirzas luterāņu baznīcā
100.	815	Kanderu senkapi (Kapu kalns)	Arheoloģija	Valsts nozīmes kultūras piemineklis	Gulbenes nov., Daukstu pag.; pie Kanderiem
101.	5027	Kapela, tagad Jaungulbenes luterāņu baznīca	Arhitektūra	Valsts nozīmes kultūras piemineklis	Gulbenes nov., Jaungulbenes pag., Jaungulbene; Jaungulbenes muižā
102.	5029	Kapliča	Arhitektūra	Valsts nozīmes kultūras piemineklis	Gulbenes nov., Jaungulbenes pag., Jaungulbene; Jaungulbenes muižā
103.	861	Kaudžu pilskalns	Arheoloģija	Valsts nozīmes kultūras piemineklis	Gulbenes nov., Rankas pag.; starp Pilskalniem un Tīrumsiliešiem
104.	8341	Kāpnes	Māksla	Valsts nozīmes kultūras piemineklis	Gulbenes nov., Beļavas pag.; Beļavas muižas pilī
105.	5057	Klēts	Arhitektūra	Reģiona nozīmes kultūras piemineklis	Gulbenes nov., Litenes pag., Litene; Litenes muižā
106.	5067	Klēts	Arhitektūra	Reģiona nozīmes kultūras piemineklis	Gulbenes nov., Lizuma pag., Lizums; Lizuma muižā
107.	5003	Klēts	Arhitektūra	Valsts nozīmes kultūras piemineklis	Gulbenes nov., Gulbene, Brīvības iela 9; Vecgulbenes muižā
108.	5094	Klēts	Arhitektūra	Valsts nozīmes kultūras piemineklis	Gulbenes nov., Stāmerienas pag., Stāmeriena; Stāmerienas muižā

109.	4976	Klēts	Arhitektūra	Vietējās nozīmes kultūras piemineklis	Gulbenes nov., Beļavas pag., Ozolkalns; Blomes muižā
110.	4967	Klēts	Arhitektūra	Vietējās nozīmes kultūras piemineklis	Gulbenes nov., Beļavas pag.; Augulienas muižā
111.	4979	Klēts	Arhitektūra	Vietējās nozīmes kultūras piemineklis	Gulbenes nov., Beļavas pag.; Naglenē, Naglenes muižā
112.	4983	Klēts	Arhitektūra	Vietējās nozīmes kultūras piemineklis	Gulbenes nov., Daukstu pag.; Krapas muižā
113.	5045	Klēts	Arhitektūra	Vietējās nozīmes kultūras piemineklis	Gulbenes nov., Lejasciema pag., Mālumuiža
114.	5047	Klēts	Arhitektūra	Vietējās nozīmes kultūras piemineklis	Gulbenes nov., Lejasciema pag., Sinole; Sinoles muižā
115.	8563	Komunistiskā masu terora upuru piemiņas vieta un kapi	riska notikuma	Valsts nozīmes kultūras piemineklis	Gulbenes nov., Litenes pag.; pie Litenes kapsētas
116.	4981	Krapas muižas apbūve	Arhitektūra	Vietējās nozīmes kultūras piemineklis	Gulbenes nov., Daukstu pag.; Krapas muižā
117.	820	Krapas pilskalns	Arheoloģija	Valsts nozīmes kultūras piemineklis	Gulbenes nov., Daukstu pag.; starp Liepiņām un Purmaļiem
118.	8919	Kraukļu senkapi	Arheoloģija	Valsts nozīmes kultūras piemineklis	Gulbenes nov., Litenes pag.; pie Kraukļiem
119.	838	Krāču pilskalns	Arheoloģija	Valsts nozīmes kultūras piemineklis	Gulbenes nov., Lejasciema pag.; pie Lejaskrācēm

120.	3352	Krāsns	Māksla	Valsts nozīmes kultūras piemineklis	Gulbenes nov., Beļavas pag.; Beļavas muižas pilī
121.	3353	Krāsns	Māksla	Valsts nozīmes kultūras piemineklis	Gulbenes nov., Beļavas pag.; Beļavas muižas pilī
122.	8356	Krāsns	Māksla	Valsts nozīmes kultūras piemineklis	Gulbenes nov., Jaungulbenes pag., Jaungulbene; Jaungulbenes muižas pilī
123.	8366	Krāsns	Māksla	Valsts nozīmes kultūras piemineklis	Gulbenes nov., Stāmerienas pag., Vecstāmeriena; Stāmerienas muižas pilī
124.	3354	Krāsns - kamīns	Māksla	Valsts nozīmes kultūras piemineklis	Gulbenes nov., Beļavas pag.; Beļavas muižas pilī
125.	803	Krimu senkapi	Arheoloģija	Reģiona nozīmes kultūras piemineklis	Gulbenes nov., Beļavas pag.; pie Krimiem
126.	4980	Krogs	Arhitektūra	Reģiona nozīmes kultūras piemineklis	Gulbenes nov., Beļavas pag.; Naglenē, Naglenes muižā
127.	804	Kubulnieku senkapi (Priedes kalniņš)	Arheoloģija	Valsts nozīmes kultūras piemineklis	Gulbenes nov., Beļavas pag.; pie Kubulniekiem
128.	5053	Kungu māja	Arhitektūra	Reģiona nozīmes kultūras piemineklis	Gulbenes nov., Litenes pag., Litene; Litenes muižā
129.	4975	Kungu māja	Arhitektūra	Vietējās nozīmes kultūras piemineklis	Gulbenes nov., Beļavas pag., Ozolkalns; Blomes muižā
130.	4978	Kungu māja	Arhitektūra	Vietējās nozīmes kultūras piemineklis	Gulbenes nov., Beļavas pag.; Naglenē, Naglenes muižā
131.	4986	Kungu māja	Arhitektūra	Vietējās nozīmes kultūras piemineklis	Gulbenes nov., Druvienas pag.; Druvienas muižā

132.	5044	Kungu māja	Arhitektūra	Vietējās nozīmes kultūras piemineklis	Gulbenes nov., Lejasciema pag., Mālumuiža
133.	4965	Kungu mājas drupas	Arhitektūra	Vietējās nozīmes kultūras piemineklis	Gulbenes nov., Beļavas pag.; "Auguliena"
134.	5004	Kūts	Arhitektūra	Valsts nozīmes kultūras piemineklis	Gulbenes nov., Gulbene, Brīvības iela 22; Vecgulbenes muižā
135.	5031	Kūts	Arhitektūra	Valsts nozīmes kultūras piemineklis	Gulbenes nov., Jaungulbenes pag., Jaungulbene; Jaungulbenes muižā
136.	4984	Kūts	Arhitektūra	Vietējās nozīmes kultūras piemineklis	Gulbenes nov., Daukstu pag.; Krapas muižā
137.	5079	Laidars	Arhitektūra	Reģiona nozīmes kultūras piemineklis	Gulbenes nov., Rankas pag., Ranka; Rankas muižā
138.	8711	Latvijas armijas Litenes vasaras nometnes vieta	risika notikuma	Valsts nozīmes kultūras piemineklis	Gulbenes nov., Litenes pag.; "Valsts mežs 5068 007 0045", Sitas silā
139.	5016	Lauksaimniecības krājaizdevumu sabiedrības nams, vēlāk Latvijas bankas nodala	Arhitektūra	Vietējās nozīmes kultūras piemineklis	Gulbenes nov., Gulbene, Rīgas iela 69
140.	805	Lazdu kalns - piļskalns un senkapi (Grantskalniņš)	Arheoloģija	Valsts nozīmes kultūras piemineklis	Gulbenes nov., Beļavas pag.; pie Lazdukalniem
141.	5072	Lācītes ūdensdzirnavas	Arhitektūra	Vietējās nozīmes kultūras piemineklis	Gulbenes nov., Rankas pag.; Lācītē

142.	5041	Lejas (Jānūžu) ūdenszīrnava	Arhitektūra	Vietējās nozīmes kultūras piemineklis	Gulbenes nov., Lejasciema pag., Jānūži
143.	5050	Lejas mācītājmuižas dzīvojamā ēka	Arhitektūra	Vietējās nozīmes kultūras piemineklis	Gulbenes nov., Lejasciema pag., Lejasciems, Rīgas iela 20
144.	867	Lejasvīndedžu viduslaiku kapsēta	Arheoloģija	Vietējās nozīmes kultūras piemineklis	Gulbenes nov., Tīrzas pag.; pie Lejasvīndedžiem
145.	849	Lešķu senkapi (Kapu tīrums)	Arheoloģija	Reģiona nozīmes kultūras piemineklis	Gulbenes nov., Litenes pag.; starp Lešķiem un Jaunlešķiem
146.	830	Liedes kalni - pilskalns, apmetne un kulta vieta	Arheoloģija	Valsts nozīmes kultūras piemineklis	Gulbenes nov., Jaungulbenes pag.; pie Kalnakalviešiem
147.	833	Liednieku senkapi	Arheoloģija	Valsts nozīmes kultūras piemineklis	Gulbenes nov., Jaungulbenes pag.; starp Liedniekiem un Sauleskalniem
148.	800	Liedskalnu senkapi (Kantora kalns, Kapu kalns)	Arheoloģija	Reģiona nozīmes kultūras piemineklis	Gulbenes nov., Beļavas pag.; pie bij. Beļavas pamatskolas
149.	839	Lināju senkapi	Arheoloģija	Reģiona nozīmes kultūras piemineklis	Gulbenes nov., Lejasciema pag.; pie Linājiem
150.	796	Lisas ezera mītne	Arheoloģija	Valsts nozīmes kultūras piemineklis	Gulbenes nov., Beļavas pag.; Lisas ezera Z galā
151.	5051	Litenes kapu kapliča	Arhitektūra	Reģiona nozīmes kultūras piemineklis	Gulbenes nov., Litenes pag.; Litenes kapos
152.	5052	Litenes muižas apbūve	Arhitektūra	Reģiona nozīmes kultūras piemineklis	Gulbenes nov., Litenes pag., Litene; Litenes muižā

153.	5063	Lizuma muižas apbūve	Arhitektūra	Reģiona nozīmes kultūras piemineklis	Gulbenes nov., Lizuma pag., Lizums
154.	5005	Lopu virtuve	Arhitektūra	Valsts nozīmes kultūras piemineklis	Gulbenes nov., Gulbene, Brīvības iela 22; Vecgulbenes muižā
155.	5058	Magazīnas klēts	Arhitektūra	Reģiona nozīmes kultūras piemineklis	Gulbenes nov., Litenes pag., Litene; Litenes muižā
156.	5008	Manēža	Arhitektūra	Valsts nozīmes kultūras piemineklis	Gulbenes nov., Gulbene, Brīvības iela 18; Vecgulbenes muižā
157.	24	Mākslinieka J.Madernieka dzimtās mājas	Vēsture	Valsts nozīmes kultūras piemineklis	Gulbenes nov., Stradu pag.; Vecmaderniekos
158.	5043	Mālmuižas apbūve	Arhitektūra	Vietējās nozīmes kultūras piemineklis	Gulbenes nov., Lejasciema pag., Mālumuiža
159.	4993	Meldera māja	Arhitektūra	Vietējās nozīmes kultūras piemineklis	Gulbenes nov., Galgauskas pag., Galgauska; Galgauskas muižā
160.	841	Melderu senkapi	Arheoloģija	Reģiona nozīmes kultūras piemineklis	Gulbenes nov., Lejasciema pag.; pie Melderiem
161.	5000	Mežsarga māja	Arhitektūra	Vietējās nozīmes kultūras piemineklis	Gulbenes nov., Gulbene, Ozolu iela 4; Vecgulbenes muižā
162.	5012	Mūra tilts	Arhitektūra	Reģiona nozīmes kultūras piemineklis	Gulbenes nov., Gulbene, Brīvības iela 13; pie luterāņu baznīcas, pār Krustalīces upi
163.	4977	Naglenes (Naglienas) muižas apbūve	Arhitektūra	Vietējās nozīmes kultūras piemineklis	Gulbenes nov., Beļavas pag.; Naglenē, Naglenes muižā
164.	823	Narātu senkapi (Karakapi)	Arheoloģija	Vietējās nozīmes kultūras piemineklis	Gulbenes nov., Galgauskas pag.; pie bij. Narātiem

165.	870	Niedru viduslaiku kapsēta (Nāves priedes)	Arheoloģija	Reģiona nozīmes kultūras piemineklis	Gulbenes nov., Tirzas pag.; starp Niedrēm un Pumpuriem
166.	5033	Obelisks	Arhitektūra	Valsts nozīmes kultūras piemineklis	Gulbenes nov., Jaungulbenes pag., Jaungulbene; Jaungulbenes muižā
167.	5009	Oranžērija	Arhitektūra	Valsts nozīmes kultūras piemineklis	Gulbenes nov., Gulbene, Pils iela 3; Vecgulbenes muižā
168.	5038	Pagrabs un saimniecības ēka	Arhitektūra	Valsts nozīmes kultūras piemineklis	Gulbenes nov., Jaungulbenes pag., Jaungulbene; Jaungulbenes muižā
169.	5034	Parādes pagalma vārti	Arhitektūra	Valsts nozīmes kultūras piemineklis	Gulbenes nov., Jaungulbenes pag., Jaungulbene; Jaungulbenes muižā
170.	5035	Parka žogs	Arhitektūra	Valsts nozīmes kultūras piemineklis	Gulbenes nov., Jaungulbenes pag., Jaungulbene; Jaungulbenes muižā
171.	5059	Parks	Arhitektūra	Reģiona nozīmes kultūras piemineklis	Gulbenes nov., Litenes pag., Litene; Litenes muižā
172.	5069	Parks	Arhitektūra	Reģiona nozīmes kultūras piemineklis	Gulbenes nov., Lizuma pag., Lizums; Lizuma muižā, "Akācijas"
173.	5086	Parks	Arhitektūra	Reģiona nozīmes kultūras piemineklis	Gulbenes nov., Stāmerienas pag., Kalniņa; Kalnamuižā
174.	4973	Parks	Arhitektūra	Valsts nozīmes kultūras piemineklis	Gulbenes nov., Beļavas pag.; Beļavas muižā
175.	5010	Parks	Arhitektūra	Valsts nozīmes kultūras piemineklis	Gulbenes nov., Gulbene; Vecgulbenes muižā
176.	5095	Parks	Arhitektūra	Valsts nozīmes kultūras piemineklis	Gulbenes nov., Stāmerienas pag., Stāmeriena; Stāmerienas muižā

177.	4969	Parks	Arhitektūra	Vietējās nozīmes kultūras piemineklis	Gulbenes nov., Beļavas pag.; Augulienas muižā
178.	5036	Parks ar parka arhitektūru	Arhitektūra	Valsts nozīmes kultūras piemineklis	Gulbenes nov., Jaungulbenes pag., Jaungulbene; Jaungulbenes muižā
179.	857	Pāpānu viduslaiku kapsēta (Kapu kalniņš)	Arheoloģija	Reģiona nozīmes kultūras piemineklis	Gulbenes nov., Rankas pag.; pie Pāpāniem
180.	5037	Pārvaldnieka māja	Arhitektūra	Valsts nozīmes kultūras piemineklis	Gulbenes nov., Jaungulbenes pag., Jaungulbene; Jaungulbenes muižā
181.	4982	Pārvaldnieka māja	Arhitektūra	Vietējās nozīmes kultūras piemineklis	Gulbenes nov., Daukstu pag.; Krapas muižā
182.	5081	Pārvaldnieka māja, vēlāk dārznieka māja	Arhitektūra	Reģiona nozīmes kultūras piemineklis	Gulbenes nov., Rankas pag., Ranka; Rankas muižā
183.	4988	Pērļa ūdenszīrnava	Arhitektūra	Vietējās nozīmes kultūras piemineklis	Gulbenes nov., Druvienas pag.; Pērlē
184.	807	Pērļu kalns - senkapī	Arheoloģija	Reģiona nozīmes kultūras piemineklis	Gulbenes nov., Beļavas pag.; pie Pērļukalniem
185.	8347	Piemineklis kritušajiem karavīriem	Māksla	Vietējās nozīmes kultūras piemineklis	Gulbenes nov., Gulbene; Spārītes parkā, Brāļu kapos
186.	853	Pietiņu senkapī	Arheoloģija	Reģiona nozīmes kultūras piemineklis	Gulbenes nov., Lizuma pag.; pie Pietiņiem
187.	5064	Pils	Arhitektūra	Reģiona nozīmes kultūras piemineklis	Gulbenes nov., Lizuma pag., Lizums; Lizuma muižā
188.	5077	Pils	Arhitektūra	Reģiona nozīmes kultūras piemineklis	Gulbenes nov., Rankas pag., Ranka; Rankas muižā

189.	5084	Pils	Arhitektūra	Reģiona nozīmes kultūras piemineklis	Gulbenes nov., Stāmerienas pag., Kalniena; Kalnamuižā
190.	4971	Pils	Arhitektūra	Valsts nozīmes kultūras piemineklis	Gulbenes nov., Beļavas pag.; Beļavas muižā
191.	5020	Pils	Arhitektūra	Valsts nozīmes kultūras piemineklis	Gulbenes nov., Jaungulbenes pag., Jaungulbene; Jaungulbenes muižā
192.	5092	Pils	Arhitektūra	Valsts nozīmes kultūras piemineklis	Gulbenes nov., Stāmerienas pag., Stāmeriena; Stāmerienas muižā
193.	6106	Podnieka Mazkalniņa dzīvojamā ēka - darbnīca	Arhitektūra	Valsts nozīmes kultūras piemineklis	Gulbenes nov., Lejasciema pag., Lejasciems, Kalēju iela 6
194.	848	Podnieku senkapi (Kapu kalniņš)	Arheoloģija	Reģiona nozīmes kultūras piemineklis	Gulbenes nov., Litenes pag.; pie Siliņiem
195.	835	Poļu viduslaiku kapsēta	Arheoloģija	Reģiona nozīmes kultūras piemineklis	Gulbenes nov., Lejasciema pag.; pie Puidzuļiem
196.	816	Priedkalnu senkapi	Arheoloģija	Valsts nozīmes kultūras piemineklis	Gulbenes nov., Daukstu pag.; pie Priedkalniem
197.	808	Putniņu senkapi	Arheoloģija	Vietējās nozīmes kultūras piemineklis	Gulbenes nov., Beļavas pag.; pie Putniņiem
198.	9294	Rakstnieces Tīrzmalietes dzīves vieta	riska notikuma	Reģiona nozīmes kultūras piemineklis	Gulbenes nov., Lejasciema pag., Lejasciems, Skolas iela 3
199.	5075	Rankas kapu kapliča	Arhitektūra	Vietējās nozīmes kultūras piemineklis	Gulbenes nov., Rankas pag.; Rankas kapos
200.	5076	Rankas muižas apbūve	Arhitektūra	Reģiona nozīmes kultūras piemineklis	Gulbenes nov., Rankas pag., Ranka; Rankas muižā

201.	5082	Rankas pagasta Elizabetes skola, tagad Rēveļu pamatskola	Arhitektūra	Vietējās nozīmes kultūras piemineklis	Gulbenes nov., Rankas pag., Rēveļi
202.	5074	Rankas pagasta Lutera skola, tagad Rankas pamatskola	Arhitektūra	Vietējās nozīmes kultūras piemineklis	Gulbenes nov., Rankas pag., Ranka
203.	854	Rankas viduslaiku baznīcas vieta	Arheoloģija	Reģiona nozīmes kultūras piemineklis	Gulbenes nov., Rankas pag.; pie Bierņiem
204.	817	Rāviju senkapi (Zviedru kapi)	Arheoloģija	Valsts nozīmes kultūras piemineklis	Gulbenes nov., Daukstu pag.; pie Rāvijām un Priedniekiem
205.	818	Rožkalnu Raganas akmens - kulta vieta	Arheoloģija	Valsts nozīmes kultūras piemineklis	Gulbenes nov., Daukstu pag.; pie Rožkalniem
206.	810	Rožu kalns - baznīcas un kapsētas vieta	Arheoloģija	Reģiona nozīmes kultūras piemineklis	Gulbenes nov., Beļavas pag.; pie Veccīruļiem
207.	814	Rutkastes kalns - pilskalns	Arheoloģija	Valsts nozīmes kultūras piemineklis	Gulbenes nov., Beļavas pag.; starp Likanšiem, Rutkastēm un Vārpām
208.	4968	Saimniecības ēka	Arhitektūra	Vietējās nozīmes kultūras piemineklis	Gulbenes nov., Beļavas pag.; Augulienas muižā
209.	4994	Saimniecības ēka	Arhitektūra	Vietējās nozīmes kultūras piemineklis	Gulbenes nov., Galgauskas pag., Galgauska; Galgauskas muižā
210.	5032	Saimniecības ēku grupa ar caurbrauktuvī	Arhitektūra	Valsts nozīmes kultūras piemineklis	Gulbenes nov., Jaungulbenes pag., Jaungulbene; Jaungulbenes muižā
211.	5039	Sarga mājiņa	Arhitektūra	Valsts nozīmes kultūras piemineklis	Gulbenes nov., Jaungulbenes pag., Jaungulbene; Jaungulbenes muižā

212.	4998	Sarkanā pils	Arhitektūra	Valsts nozīmes kultūras piemineklis	Gulbenes nov., Gulbene, Parka iela 10; Vecgulbenes muižā
213.	858	Sejatu senkapi (Krakaliņš)	Arheoloģija	Reģiona nozīmes kultūras piemineklis	Gulbenes nov., Rankas pag.; pie Rudeņiem
214.	842	Senkapi	Arheoloģija	Vietējās nozīmes kultūras piemineklis	Gulbenes nov., Lejasciema pag.; pie pienotavas
215.	832	Sēliešu senkapi	Arheoloģija	Reģiona nozīmes kultūras piemineklis	Gulbenes nov., Jaungulbenes pag.; starp Aizupjiem un Sēliešiem
216.	3355	Sienas skapis	Māksla	Valsts nozīmes kultūras piemineklis	Gulbenes nov., Beļavas pag.; Beļavas muižas pilī
217.	4972	Siernīca	Arhitektūra	Valsts nozīmes kultūras piemineklis	Gulbenes nov., Beļavas pag.; Beļavas muižā
218.	5006	Siernīca	Arhitektūra	Valsts nozīmes kultūras piemineklis	Gulbenes nov., Gulbene, Brīvības iela 20; Vecgulbenes muižā
219.	859	Silaješku pilskalns (Velna kalns)	Arheoloģija	Reģiona nozīmes kultūras piemineklis	Gulbenes nov., Rankas pag.; pie Sileniekiem
220.	821	Silmaču viduslaiku kapsēta	Arheoloģija	Reģiona nozīmes kultūras piemineklis	Gulbenes nov., Druvienas pag.; pie Silmačiem
221.	5046	Sinoles muižas apbūve	Arhitektūra	Vietējās nozīmes kultūras piemineklis	Gulbenes nov., Lejasciema pag., Sinole
222.	862	Skolu senkapi	Arheoloģija	Valsts nozīmes kultūras piemineklis	Gulbenes nov., Stāmerienas pag.; pie Skolām
223.	863	Smoņu senkapi (Zviedru kapi)	Arheoloģija	Valsts nozīmes kultūras piemineklis	Gulbenes nov., Stāmerienas pag.; pie Smiltņiem (bij. Smoņiem)

224.	5073	Stadula	Arhitektūra	Vietējās nozīmes kultūras piemineklis	Gulbenes nov., Rankas pag.; Lācītes ūdensdzirnavās
225.	5060	Stallis	Arhitektūra	Reģiona nozīmes kultūras piemineklis	Gulbenes nov., Litenes pag., Litene; Litenes muižā
226.	5068	Stallis	Arhitektūra	Reģiona nozīmes kultūras piemineklis	Gulbenes nov., Lizuma pag., Lizums; Lizuma muižā
227.	5104	Stallis ar dzīvokli	Arhitektūra	Vietējās nozīmes kultūras piemineklis	Gulbenes nov., Tīrzas pag., Tīrza; Tīrzas muižā
228.	5087	Stallis ar ratnīcu un kučiera dzīvokli	Arhitektūra	Reģiona nozīmes kultūras piemineklis	Gulbenes nov., Stāmerienas pag., Kalniņa; Kalnamuižā
229.	5040	Stalji, vēlāk ugunsdzēsēju māja	Arhitektūra	Valsts nozīmes kultūras piemineklis	Gulbenes nov., Jaungulbenes pag., Jaungulbene; Jaungulbenes muižā
230.	5091	Stāmerienas muižas apbūve	Arhitektūra	Valsts nozīmes kultūras piemineklis	Gulbenes nov., Stāmerienas pag., Stāmeriena; Stāmerienas muižā
231.	5096	Stāmerienas pagasta valdes ēka	Arhitektūra	Vietējās nozīmes kultūras piemineklis	Gulbenes nov., Stāmerienas pag., Stāmeriena, Brīvības iela 29
232.	5089	Stāmerienas pamatskola	Arhitektūra	Vietējās nozīmes kultūras piemineklis	Gulbenes nov., Stāmerienas pag., Stāmeriena
233.	5090	Stāmerienas pareizticīgo baznīca	Arhitektūra	Valsts nozīmes kultūras piemineklis	Gulbenes nov., Stāmerienas pag., Stāmeriena
234.	831	Struņķu senkapi (Akmens krasti)	Arheoloģija	Valsts nozīmes kultūras piemineklis	Gulbenes nov., Jaungulbenes pag.; pie Struņķiem
235.	9219	Strūves ģeodēziskā loka punkts "Ranka"	Industriālais	Valsts nozīmes kultūras piemineklis	Gulbenes nov., Rankas pag.; pie Magnūžiem

236.	8340	Šaursliežu dzelzceļa līnija Gulbene Alūksne, sliežu ceļi, inženierbūves, aprīkojums, ēkas, ritošais sastāvs	Industriālais	Valsts nozīmes kultūras piemineklis	Gulbenes nov.; no Gulbenes stacijas līdz Gulbenes novada robežai
237.	5056	Šķūnis	Arhitektūra	Reģiona nozīmes kultūras piemineklis	Gulbenes nov., Litenes pag., Litene; Litenes muižā
238.	5100	Tirzas - Velēnas lauksaimniecības biedrības nams	Arhitektūra	Vietējās nozīmes kultūras piemineklis	Gulbenes nov., Tirzas pag., Tirza
239.	5101	Tirzas Lejas krogs	Arhitektūra	Vietējās nozīmes kultūras piemineklis	Gulbenes nov., Tirzas pag., Tirza
240.	5102	Tirzas luterāņu baznīca	Arhitektūra	Reģiona nozīmes kultūras piemineklis	Gulbenes nov., Tirzas pag., Tirza
241.	5099	Tirzas muižas apbūve	Arhitektūra	Vietējās nozīmes kultūras piemineklis	Gulbenes nov., Tirzas pag., Tirza; Tirzas muižā
242.	868	Tirzas svētavots - kulta vieta	Arheoloģija	Valsts nozīmes kultūras piemineklis	Gulbenes nov., Tirzas pag.; pie Zvanulejām
243.	871	Tirzas viduslaiku pils	Arheoloģija	Reģiona nozīmes kultūras piemineklis	Gulbenes nov., Tirzas pag.; Tirzas muižā
244.	827	Tīcānu senkapi (Karakapi)	Arheoloģija	Reģiona nozīmes kultūras piemineklis	Gulbenes nov., Galgauskas pag.; pie Tīcāniem
245.	5024	Ugunsdzēsēju māja	Arhitektūra	Valsts nozīmes kultūras piemineklis	Gulbenes nov., Jaungulbenes pag., Jaungulbene; "Pils"

246.	806	Upurkalniņš - kulta vieta	Arheoloģija	Vietējās nozīmes kultūras piemineklis	Gulbenes nov., Beļavas pag.; pie Līgotņiem
247.	852	Uriekstes pilskalns	Arheoloģija	Reģiona nozīmes kultūras piemineklis	Gulbenes nov., Lizuma pag.; pie Lāčukaktiem un Zemgajiem
248.	846	Ušuru ezera mītne	Arheoloģija	Valsts nozīmes kultūras piemineklis	Gulbenes nov., Jaungulbenes pag.; Ušuru ezera Līņsalā
249.	845	Ušuru senkapi (Kara kapi)	Arheoloģija	Reģiona nozīmes kultūras piemineklis	Gulbenes nov., Līgo pag.; pie Ezeriešiem
250.	5048	Ūdensdzirnavas	Arhitektūra	Valsts nozīmes kultūras piemineklis	Gulbenes nov., Lejasciema pag., Sinoļe; Sinoles muižā
251.	5106	Vecadulienas muižas kapliča	Arhitektūra	Vietējās nozīmes kultūras piemineklis	Gulbenes nov., Tirzas pag., Vecaduliena
252.	4996	Vecgulbenes muižas apbūve	Arhitektūra	Valsts nozīmes kultūras piemineklis	Gulbenes nov., Gulbene, Brīvības iela 12; Gulbenes nov., Gulbene, Brīvības iela 13; Gulbenes nov., Gulbene, Brīvības iela; Vecgulbenes muižā
253.	5011	Vecgulbenes luterāņu baznīca	Arhitektūra	Reģiona nozīmes kultūras piemineklis	Gulbenes nov., Gulbene, Brīvības iela 13; Vecgulbenes muižā
254.	811	Vecmeišu viduslaiku kapsēta	Arheoloģija	Reģiona nozīmes kultūras piemineklis	Gulbenes nov., Beļavas pag.; pie Vecmeišiem
255.	860	Veczīlādžu viduslaiku kapsēta (Kapu kalniņš)	Arheoloģija	Reģiona nozīmes kultūras piemineklis	Gulbenes nov., Rankas pag.; pie Veczīlādžiem
256.	5070	Velēnas luterāņu baznīca	Arhitektūra	Reģiona nozīmes kultūras piemineklis	Gulbenes nov., Lizuma pag., Velēna

257.	5071	Velēnas (Jaunzemnieku) ūdensdzirnavas	Arhitektūra	Vietējās nozīmes kultūras piemineklis	Gulbenes nov., Lizuma pag., Velēna
258.	5030	Vešas māja	Arhitektūra	Valsts nozīmes kultūras piemineklis	Gulbenes nov., Jaungulbenes pag., Jaungulbene; Jaungulbenes muižā
259.	5061	Vešūzis	Arhitektūra	Reģiona nozīmes kultūras piemineklis	Gulbenes nov., Litenes pag., Litene; Litenes muižā
260.	5088	Vešūzis	Arhitektūra	Reģiona nozīmes kultūras piemineklis	Gulbenes nov., Stāmerienas pag., Kalniņa; Kalnamuižā
261.	5007	Vešūzis	Arhitektūra	Valsts nozīmes kultūras piemineklis	Gulbenes nov., Gulbene, Parka iela 31; Vecgulbenes muižā
262.	8345	Viculaiku pilskalns	Arheoloģija	Valsts nozīmes kultūras piemineklis	Gulbenes nov., Beļavas pag.; pie Upeskalniem un Viculaikām
263.	843	Vigubu senkapi	Arheoloģija	Reģiona nozīmes kultūras piemineklis	Gulbenes nov., Lejasciema pag.; pie Vigubiem
264.	819	Zaļumu senkapi (Krapes Kapu kalns)	Arheoloģija	Reģiona nozīmes kultūras piemineklis	Gulbenes nov., Daukstu pag.; pie Zaļumiem
265.	6107	Zemnieku sēta "Dziesnieki"	Arhitektūra	Vietējās nozīmes kultūras piemineklis	Gulbenes nov., Stradu pag.; Vecdziesniekos
266.	6108	Zemnieku sēta "Madernieki"	Arhitektūra	Vietējās nozīmes kultūras piemineklis	Gulbenes nov., Stradu pag.; Vecmaderniekos
267.	822	Ziemeļu senkapi	Arheoloģija	Reģiona nozīmes kultūras piemineklis	Gulbenes nov., Druvienas pag.; pie Ziemeļiem
268.	5001	Zobārsta māja, vēlāk sardzes māja	Arhitektūra	Valsts nozīmes kultūras piemineklis	Gulbenes nov., Gulbene, Pils iela 2; Vecgulbenes muižā

269.	869	Zvanuleju senkapi	Arheoloģija	Reģiona nozīmes kultūras piemineklis	Gulbenes nov., Tirzas pag.; pie Zvanulejām
270.	840	Zviedru ceļš	Arheoloģija	Reģiona nozīmes kultūras piemineklis	Gulbenes nov., Lejasciema pag.; pie Linājiem

5.pielikums „LVĢMC novērojumu stacijas, izvietojums un aizsargjoslas Gulbenes novadā”

LVĢMC novērojumu stacijas, to izvietojums un aizsargjoslas Gulbenes novada administratīvajā teritorijā

Stacijas nosaukums	Ūdens objekts	Urbuma Nr.	Adrese	Koordinātas LKS 92		Aizsargjosla*
				X	Y	
Hidroloģiskā novērojumu stacija						
Velēna [automātiskās hidroloģiskās stacijas novietne]	Gauja	-		642589,006	346974,995	5 m no iekārtas ārējās robežas uz sauszemes, kā arī ūdenstilpnē 10 metrus uz abām pusēm no nosacītās līnijas
Lejasciems [automātiskās hidroloģiskās stacijas novietne]	Tirza	-		655556,895	351017,927	
Litene [automātiskās hidroloģiskās stacijas novietne]	Pededze	-		684264,621	343885,457	
Meteoroloģiskā novērojumu stacija						
Gulbene	-	-	"Dzintari", Daukstu pagasts, Gulbenes novads, LV-4417	664551,818	335384,041	200 m no novērojumu laukuma ārējās robežas
Pazemes ūdens novērojumu stacija						
Velēna	-	10	Velēna, Lizuma pag., Gulbenes nov., LV-4415	645575	346379	10 m ap katru urbumu
	-	38		645572	346376	
Virāne	-	32	Tirzas pag., Gulbenes nov., LV-4424	645106	326614	
	-	36		645111	326616	
	-	37		645102	326612	

6.pielikums „Valsts ģeodēziskā tīkla punktu saraksts”

Punkta nosaukums	Klase	Punkta veids	Apsekošanas gads	Punkta stāvoklis	X	Y
612	N2	sm-013	2021	Normāls	341120.0	667165.0
0616	N2	sm-001	2021	Normāls	338650.5	667165.4
279a, 279	N1	sr-040	2021	Normāls	339005.0	666693.6
2565	N1	fr-003	2021	Normāls	340651.88	665625.38
2933	N1	gr-006	2021	Normāls	340662.29	665578.21
1205	N1	gr-019	2021	Normāls	341800.50	665940.90
709	N1	sr-011	2021	Normāls	347822.3	670207.4
Dārziņi	N1	g2-001	2021	Normāls	345427.55	668410.62
1159	N1	gr-019	2021	Normāls	347173.90	669672.63
3981	N2	gr-006	2021	Normāls	340843.20	661175.66
Baloži	G2	g1-001	2021	Normāls	343904.051	668077.954
1171b, 1171	N1	gr-019	2021	Normāls	343956.33	667982.10
1126	N1	gr-019	2021	Normāls	330282.28	661951.27
627a, 627	N1	sm-013	2021	Normāls	331913.7	663480.0
1476	N1	sm-018	2021	Normāls	334059.4	665174.0
1127	N1	gr-019	2021	Normāls	333203.99	664373.51
Vīkšņi	G2	g1-082	2021	Normāls	321667.094	674571.315
Augstāres	G2	g1-001	2021	Normāls	343682.044	658882.723
301	N2	gr-027	2021	Normāls	339369.20	650876.00
0984	N1	sm-018	2021	Normāls	326969.5	657355.3
615	N1	sm-013	2021	Normāls	328283.3	657895.1
Gulbītis	G2	g1-001	2021	Normāls	329518.202	659554.625
374a, 374	N1	sm-016	2021	Normāls	328963.6	659404.0
272	N1	gr-027	2021	Normāls	329076.79	660458.11
766b, 766	N1	sr-011	2021	Normāls	326241.3	653182.5
1177	N1	gr-019	2021	Normāls	325912.49	654483.66
Cēsaka	G2	g1-001	2021	Normāls	363916.549	651216.760
Kožas	G2	g1-001	2021	Normāls	351154.743	646762.438
Lejasciems, LEJA	LatPos	b1-018	2021	Normāls	351531.299	655434.043
Sudalezers	G2	g1-001	2021	Normāls	354223.781	660071.503
Velēna	Mg1	mg-001	2014	Normāls	347214.812	644851.447
229	N2	gr-027	2021	Normāls	341116.73	683450.96
0631	N2	sm-001	2021	Normāls	340487.6	643949.5
1187	N1	gr-019	2021	Normāls	326426.35	655842.31
Liedes (gr 375), 375	G2; N1	gr-027	2021	Normāls	325170.320	654658.572
0941b, 0941	N2	sm-001	2021	Normāls	343750.8	628923.9
Ureikste	G2	g1-001	2021	Normāls	341079.500	638570.801
0637b, 0637	N2	sm-001	2021	Normāls	340605.8	633519.4
Birzuļi	N2	g2-001	2021	Normāls	338889.45	633587.16
0635	N2	sm-001	2021	Normāls	338849.7	638509.7
Upeskrogs	G2	g1-001	2021	Normāls	354143.819	675866.005
704	N1	sr-011	2021	Normāls	351254.9	676620.7
308b, 308	N1	gr-027	2021	Normāls	351716.5	678227.5
929	N1	sm-013	2021	Normāls	353152.8	678718.2
1233	N1	gr-019	2021	Normāls	350979.17	677798.62
1181b, 1181	N1	gr-019	2021	Normāls	348209.81	672265.42
6318	N1	gr-025	2021	Normāls	349780.27	676032.11
1119a, 1119	N1	sr-045	2021	Normāls	348637.0	673945.4
345	N2	gr-027	2021	Normāls	342103.92	677896.30
388	N2	gr-027	2021	Normāls	341459.480	672383.970
791	N1	sr-011	2021	Normāls	336311.0	665579.7
97	N1	sm-016	2021	Normāls	335579.7	665358.7
Paliēna, Paliēna	G2; N2	g1-001	2021	Normāls	336350.352	669276.613
0615	N2	sm-001	2021	Normāls	333701.1	672027.0
R010	N2	sr-012	2021	Normāls	332546.5	672508.2
1085b, 1085	N2	gr-013	2021	Normāls	330790.78	673373.47
Lauberi	N2	g2-001	2021	Normāls	340182.17	650589.87
Āžu dzirnavas	G2	g1-001	2021	Normāls	337462.645	648916.484
Litene (pp 9476)	G2	g1-087	2021	Normāls	343374.194	683032.475

