

LATVIJAS REPUBLIKA

ZEMES ROBEŽU PLĀNS

Zemes vienības kadastra apzīmējums : 5001 003 0088

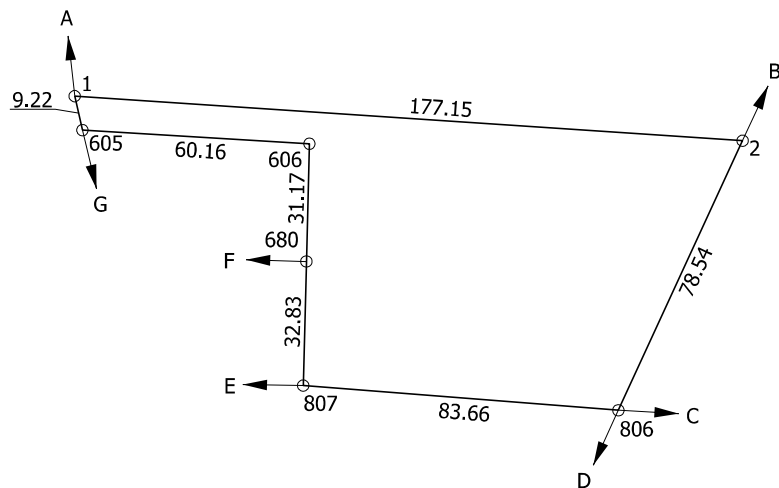
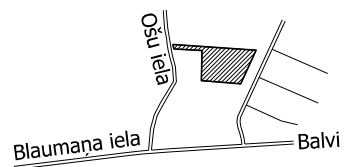
Adrese: Ošu iela 12, Gulbene, Gulbenes novads

Plāns izgatavots, pamatojoties uz Gulbenes novada domes 2011.gada 27.janvāra lēmumu "Par pašvaldībai piekritīgajiem zemes gabaliem" (protokols Nr.1; 18.§); Gulbenes novada domes 2024.gada 25.aprīļa lēmumu Nr.GND/2024/171 "Par nekustamā īpašuma "Asarupes iela 10A", Gulbene, Gulbenes novads, sastāva grozīšanu" (protokols Nr.10; 3.p.).

Robežas noteiktas 2024.gada 19.jūnijā

Plāna mērogs: 1 : 2000

Zemes vienības platība: 0,7762 ha



x=339800  
y=668400

Robežojošo zemes vienību saraksts:

- no A līdz B: 50010030089 - Ošu iela 14;
- no B līdz C: 50010030071 - Asarupes iela 10B;
- no C līdz D: 50010030070;
- no D līdz E: 50010030047 - Blaumaņa iela 59;
- no E līdz F: 50010030046 - Blaumaņa iela 63;
- no F līdz G: 50010030045 - Blaumaņa iela 63A;
- no G līdz A: 50010030060.

Zemes vienības platība: 0,7762 ha

Zemes robežu plāns

5001 003 0088

Plāna mērogs 1 : 2000

2.lapa no 2

Mērniece Sandra Puisāne  
sertifikāta Nr.CB0063

Plāns sagatavots atbilstoši Ministru kabineta 2011.gada 27.decembra noteikumiem Nr.1019 "Zemes kadastrālās uzmērīšanas noteikumi"