

LATVIJAS REPUBLIKA

ZEMES ROBEŽU PLĀNS

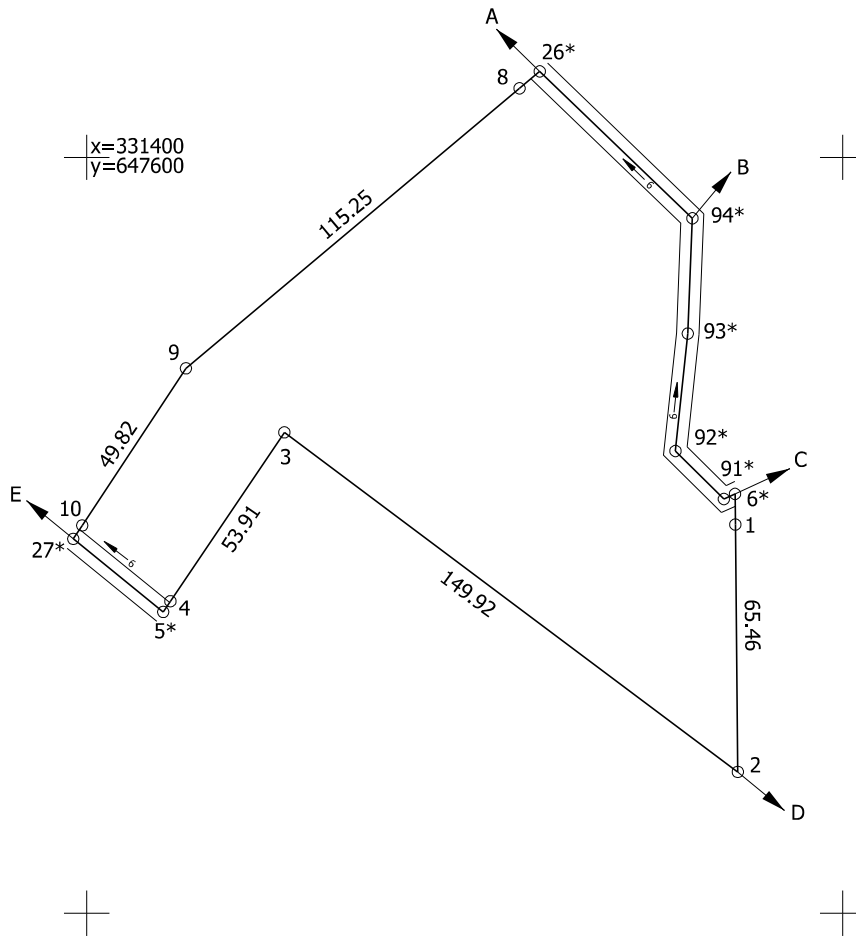
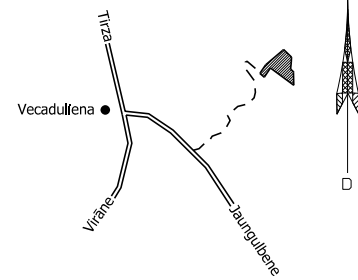
Zemes vienības kadastra apzīmējums : 5094 009 0113

Plāns izgatavots pamatojoties uz Gulbenes novada domes 2017.gada 28.septembra lēmumu "Par zemes vienību piekritību pašvaldībai" (protokols Nr.13, 31.§).

Robežas noteiktas 2024.gada 15.aprīlī

Plāna mērogs: 1 : 2 000

Zemes vienības platība: 1,49 ha



Robežojošo zemes vienību saraksts:

- no A līdz B : 50940090101;
- no B līdz C : 50940100024;
- no C līdz D : 50940090075;
- no D līdz E : 50940090038;
- no E līdz A : 50940090059.

Zemes vienības platība: 1.49 ha

Zemes robežu plāns

5094 009 0113

Plāna mērogs 1 : 2 000

2.lapa no 2

Mērniece Sandra Puisāne
sertifikāta Nr.CB0063

Plāns sagatavots atbilstoši Ministru kabineta 2011.gada 27.decembra noteikumiem Nr.1019 "Zemes kadastrālās uzmērīšanas noteikumi"