

# VALSTS ZEMES DIENESTS

## TELPU GRUPAS KADASTRĀLĀS UZMĒRĪŠANAS LIETA

Telpu grupas kadastra apzīmējums:.....50900020034025010  
Nosaukums:.....Dzīvoklis  
Adrese:....."Šķieneri 2" - 10, Šķieneri, Stradu pag., Gulbenes nov.  
Kadastrālās uzmērīšanas datums:.....01.07.2024

Izdrukas ID: 390002787807	Izdrukas datums: 14.09.2024	1 no 3
---------------------------	-----------------------------	--------

Skaidrojumi:

Nav – Kadastra informācijas sistēmā dati nav reģistrēti; Neregistrē – atbilstoši normatīvajiem aktiem dati netiek reģistrēti

## Telpu grupas kadastrālās uzmērīšanas lieta

### 1. Kadastra objekta identifikators

1.1. Telpu grupas kadastra apzīmējums:.....50900020034025010

1.2. Nekustamā īpašuma kadastra numurs:.....Nav

### 10. Būves pamatdati

10.1. Būves kadastra apzīmējums:.....50900020034025

10.1.1. Adrese:....."Šķieneri 2", Šķieneri, Stradu pag., Gulbenes nov.

10.1.2. Nosaukums:.....Dzīvojamā māja

10.1.3. Galvenais lietošanas veids:.....1122 - Triju vai vairāku dzīvokļu mājas

10.1.4. Kopējā platība (m<sup>2</sup>):.....826.5

10.1.5. Apbūves laukums (m<sup>2</sup>):.....261.5

10.1.6. Virszemes stāvu skaits:.....3

10.1.7. Pazemes stāvu skaits:.....1

10.1.8. Telpu grupu skaits:.....13

10.1.9. Eksploatācijā pieņemšanas gads(-i):.....Nav

10.1.10. Eksploatācijas uzsākšanas gads:.....1968

10.1.11. Nolietojums (%):.....36

10.1.12. Nolietojuma aprēķina datums:.....06.01.2023

10.1.13. Kadastrālās uzmērīšanas datums:.....01.07.2024

10.1.14. Būve ir pirmsreģistrēta:.....Nē

10.1.15. Veicot kadastrālo uzmērīšanu, būve apvidū nav konstatēta:.....Nē

10.1.16. Būve atrodas vai daļēji atrodas uz zemes vienības ar kadastra apzīmējumu:.....  
50900020700

10.1.17. Funkcionāli saistīto ēku kadastra apzīmējumi:.....Nav

10.1.18. Dati par būves atzīmēm nav reģistrēti.

### 11. Būves tips

11.1. Būves kadastra apzīmējums:.....50900020034025

Tipa kods	Tipa nosaukums
11220103	Daudzdzīvokļu 3-5 stāvu mājas

### 12. Būves konstruktīvie elementi

12.1. Būves ar kadastra apzīmējumu 50900020034025 konstruktīvie elementi:

Nosaukums	Konstrukcijas veids	Materiāls	Eksploatācijā pieņemšanas gads(-i)	Eksploatācijas uzsākšanas gads	Nolietojums (%)
Pamati	Nav	Monolītais dzelzsbetons, betons (plātne, lentveida)	Nav	1970	30
Sienas (vertikālā konstrukcija)	Nav	Ķieģeļu mūris 1,5 līdz 2,5 ķieģeļu biezumā	Nav	1970	30
Pārsegumi	Nav	Dzelzsbetona paneļi, sijas	Nav	1970	30
Jumta nesošā konstrukcija	Nav	Koks	Nav	1970	60
Jumta segums	Nav	Azbestcements loksnes	Nav	1970	60

### 13. Būves apjoma rādītāji

13.1. Būves ar kadastra apzīmējumu 50900020034025 apjoma rādītāji:

Apjoma rādītāja veids	Apjoma rādītāja nosaukums	Apjoms un mērvienība	Tipa/ elementa kods	Tipa/ elementa nosaukums
Apbūves laukums	Nav	261.5 apbūves laukuma kv.m.	Nav	Nav
Kopējā platība	Nav	826.5 kv.m.	Nav	Nav
Būvtilpums	Nav	3297 kub.m.	Nav	Nav

### 14. Kopējās platības sadalījums pa platību veidiem

14.1. Telpu grupa ar kadastra apzīmējumu.....50900020034025010

Izdrukas ID: 390002787807	Izdrukas datums: 14.09.2024	2 no 3
---------------------------	-----------------------------	--------

Skaidrojumi:

Nav – Kadastra informācijas sistēmā dati nav reģistrēti; Neregistrē – atbilstoši normatīvajiem aktiem dati netiek reģistrēti

14.1.1. Kopējā platība (m <sup>2</sup> ).....	36.3
14.1.1.1. Lietderīgā platība (m <sup>2</sup> ).....	Nav
14.1.1.1.1. Dzīvokļu kopējā platība (m <sup>2</sup> ).....	Nav
14.1.1.1.1.1. Dzīvokļu platība (m <sup>2</sup> ).....	36.3
14.1.1.1.1.1.1. Dzīvojamā platība (m <sup>2</sup> ).....	19.4
14.1.1.1.1.1.2. Dzīvokļu palīgtelpu platība (m <sup>2</sup> ).....	16.9
14.1.1.1.1.2. Dzīvokļu ārtelpu platība (m <sup>2</sup> ).....	0
14.1.1.1.2. Nedzīvojamo telpu platība (m <sup>2</sup> ).....	0
14.1.1.1.2.1. Nedzīvojamo iekštelpu platība (m <sup>2</sup> ).....	0
14.1.1.1.2.2. Nedzīvojamo ārtelpu platība (m <sup>2</sup> ).....	0
14.1.1.2. Koplietošanas palīgtelpu platība (m <sup>2</sup> ).....	0
14.1.1.2.1. Koplietošanas iekštelpu platība (m <sup>2</sup> ).....	0
14.1.1.2.2. Koplietošanas ārtelpu platība (m <sup>2</sup> ).....	0

## 16. Telpu grupas pamatdati

16.1. Telpu grupas kadastra apzīmējums:.....	50900020034025010
16.1.1. Adrese:.....	"Šķieneri 2" - 10, Šķieneri, Stradu pag., Gulbenes nov.
16.1.2. Nosaukums:.....	Dzīvoklis
16.1.3. Lietošanas veids:.....	1122 - Triju vai vairāku dzīvokļu mājas dzīvojamo telpu grupa
16.1.4. Stāvs (stāvi), kurā atrodas telpu grupa:.....	3
16.1.5. Telpu skaits:.....	4
16.1.6. Kopējā platība (m <sup>2</sup> ):.....	36.3
16.1.7. Kadastrālās uzmērīšanas datums:.....	01.07.2024
16.1.8. Eksploatācijā pieņemšanas gads(-i):.....	Nav
16.1.9. Telpu grupa ietilpst dzīvokļa īpašumā ar kadastra numuru:.....	Nav
16.1.10. Telpu grupa ietilpst būvē ar kadastra apzīmējumu:.....	50900020034025
16.1.11. Būve atrodas vai daļēji atrodas uz zemes vienības ar kadastra apzīmējumu:.....	50900020700

## 17. Telpu grupas kopējās platības sadalījums pa telpu veidiem un telpu raksturojošie rādītāji

17.1. Telpu grupas kadastra apzīmējums:.....	50900020034025010
--	-------------------

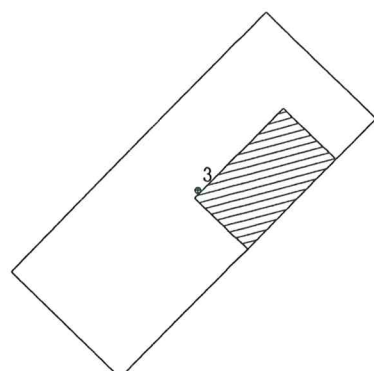
Numurs	Nosaukums	Veids	Stāvs	Augstums (m)	Mazākais augstums (m)	Lielākais augstums (m)	Platība (m <sup>2</sup> )	Eksploatācijā pieņemšanas gads(-i)
1	Istaba	1 - Dzīvojamā telpa	3	2.57	2.57	2.57	19.4	Nav
2	Virtuve	2 - Dzīvokļa palīgtelpa	3	2.53	2.53	2.53	7.3	Nav
3	Vannas istaba	2 - Dzīvokļa palīgtelpa	3	2.53	2.53	2.53	4.2	Nav
4	Gaitenis	2 - Dzīvokļa palīgtelpa	3	2.53	2.53	2.53	5.4	Nav

## 18. Labiekārtojumi

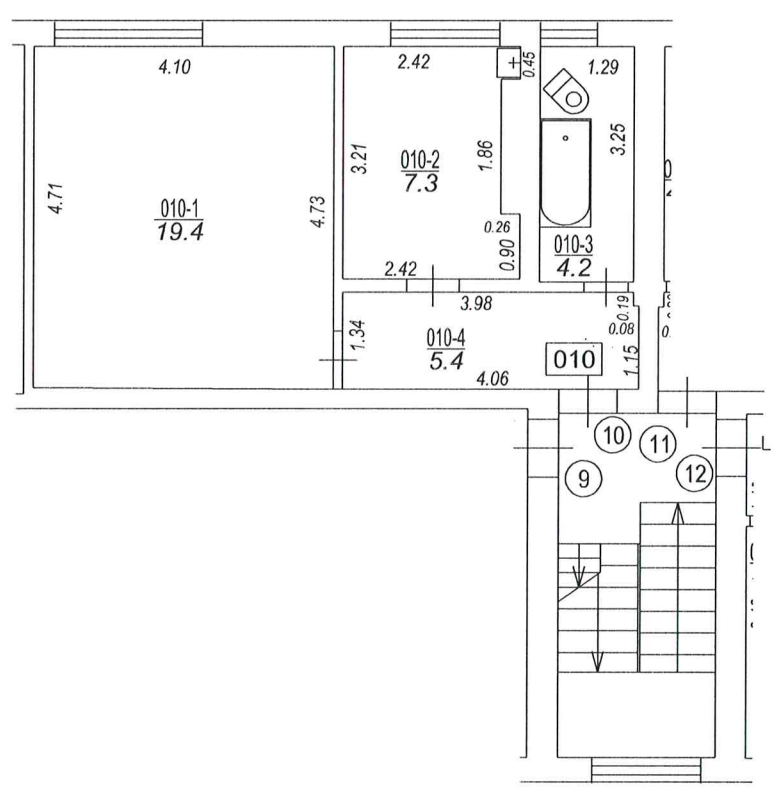
18.1. Telpu grupas kadastra apzīmējums.....	50900020034025010
---	-------------------

Reģistrētie labiekārtojumi	Noteikšanas veids (ja ir)	Apjoms (ja ir)
Apkure. Centralizētā	Apvidū ir konstatēts	
Aukstā ūdens apgāde. Centralizētā	Apvidū ir konstatēts	
Citi, iepriekš neklasificēti, labiekārtojumi. Pods / pisuārs / bidē	Apvidū ir konstatēts	
Citi, iepriekš neklasificēti, labiekārtojumi. Vanna / duša	Apvidū ir konstatēts	
Elektroapgāde. Centralizētā	Apvidū ir konstatēts	
Kanalizācija. Centralizētā	Apvidū ir konstatēts	
Karstā ūdens apgāde. Individuālā	Apvidū ir konstatēts	
Vēdināšana. Dabiskā	Apvidū ir konstatēts	

18.1.1. Labiekārtojumu datums: .....	01.07.2024
--------------------------------------	------------



Skieneru iela



Būves punkta koordinātas  
Latvijas koordinātu sistēmā LKS-92

Punkta nr	x	y
3	336335.62	665550.30

TELPU GRUPAS PLĀNS		
KADAстра APZĪMĒJUMS	MĒROGS	LPP.
50900020034025010	1 : 100	4

50900020034025\_20170519\_EF\_1



50900020034025\_20170519\_EF\_2



