

VALSTS ZEMES DIENESTS

**TELPU GRUPAS KADASTRĀLĀS
UZMĒRĪŠANAS LIETA**

Telpu grupas kadastra apzīmējums:.....50010040100001005
Nosaukums:.....Dzīvoklis
Adrese:.....Litenes iela 13 - 5, Gulbene, Gulbenes nov.
Kadastrālās uzmērīšanas datums:.....06.08.2024

| | | |
|---------------------------|-----------------------------|--------|
| Izdrukas ID: 390002779309 | Izdrukas datums: 07.08.2024 | 1 no 3 |
|---------------------------|-----------------------------|--------|

Skaidrojumi:

Nav – Kadastra informācijas sistēmā dati nav reģistrēti; Neregistrē – atbilstoši normatīvajiem aktiem dati netiek reģistrēti

Telpu grupas kadastrālās uzmērīšanas lieta

1. Kadastra objekta identifikators

1.1. Telpu grupas kadastra apzīmējums:.....50010040100001005

1.2. Nekustamā īpašuma kadastra numurs:.....50019002699

10. Būves pamatdati

10.1. Būves kadastra apzīmējums:.....50010040100001

10.1.1. Adrese:.....Litenes iela 13, Gulbene, Gulbenes nov.

10.1.2. Nosaukums:.....Dzīvojamā māja

10.1.3. Galvenais lietošanas veids:.....1122 - Triju vai vairāku dzīvokļu mājas

10.1.4. Kopējā platība (m²):.....205.4

10.1.5. Apbūves laukums (m²):.....143.1

10.1.6. Virszemes stāvu skaits:.....2

10.1.7. Pazemes stāvu skaits:.....1

10.1.8. Telpu grupu skaits:.....9

10.1.9. Eksploatācijā pieņemšanas gads(-i):.....Nav

10.1.10. Eksploatācijas uzsākšanas gads:.....1934

10.1.11. Nolietojums (%):.....60

10.1.12. Nolietojuma aprēķina datums:.....07.08.2024

10.1.13. Kadastrālās uzmērīšanas datums:.....06.08.2024

10.1.14. Būve ir pirmsreģistrēta:.....Nē

10.1.15. Veicot kadastrālo uzmērīšanu, būve apvidū nav konstatēta:.....Nē

10.1.16. Būve atrodas vai daļēji atrodas uz zemes vienības ar kadastra apzīmējumu:.....
50010040100

10.1.17. Funkcionāli saistīto ēku kadastra apzīmējumi:.....50010040100002

10.1.18. Dati par būves atzīmēm nav reģistrēti.

11. Būves tips

11.1. Būves kadastra apzīmējums:.....50010040100001

| Tipa kods | Tipa nosaukums |
|-----------|--------------------------------------|
| 11220101 | Daudzdzīvokļu mājas ar koka ārsienām |

12. Būves konstruktīvie elementi

12.1. Būves ar kadastra apzīmējumu 50010040100001 konstruktīvie elementi:

| Nosaukums | Konstruktijas veids | Materiāls | Eksploatācijā pieņemšanas gads(-i) | Eksploatācijas uzsākšanas gads | Nolietojums (%) |
|---------------------------------|---------------------|--|------------------------------------|--------------------------------|-----------------|
| Pamati | Nav | Akmens mūris | Nav | 1934 | 60 |
| Sienas (vertikālā konstrukcija) | Nav | Koka karkasa konstrukcijas līdz 15 cm biezumā, koka dēļi | Nav | 1934 | 60 |
| Pārsegumi | Nav | Koka sijas ar koka dēļu aizpildījumu | Nav | 1934 | 60 |
| Jumta nesošā konstrukcija | Nav | Koks | Nav | 1934 | 60 |
| Jumta segums | Nav | Metāla loksnes ar antikorozijas pārklājumu | Nav | 1934 | 60 |

13. Būves apjoma rādītāji

13.1. Būves ar kadastra apzīmējumu 50010040100001 apjoma rādītāji:

| Apjoma rādītāja veids | Apjoma rādītāja nosaukums | Apjoms un mērvienība | Tipa/ elementa kods | Tipa/ elementa nosaukums |
|-----------------------|---------------------------|-----------------------------|---------------------|--------------------------|
| Apbūves laukums | Nav | 143.1 apbūves laukuma kv.m. | Nav | Nav |
| Kopējā platība | Nav | 205.4 kv.m. | Nav | Nav |
| Būvtilpums | Nav | 832 kub.m. | Nav | Nav |

| | | |
|---------------------------|-----------------------------|--------|
| Izdrukas ID: 390002779309 | Izdrukas datums: 07.08.2024 | 2 no 3 |
|---------------------------|-----------------------------|--------|

Skaidrojumi:

Nav – Kadastra informācijas sistēmā dati nav reģistrēti; Neregistrē – atbilstoši normatīvajiem aktiem dati netiek reģistrēti

14. Kopējās platības sadalījums pa platību veidiem

| | |
|--|-------------------|
| 14.1. Telpu grupa ar kadastra apzīmējumu..... | 50010040100001005 |
| 14.1.1. Kopējā platība (m ²)..... | 29.4 |
| 14.1.1.1. Lietderīgā platība (m ²)..... | Nav |
| 14.1.1.1.1. Dzīvokļu kopējā platība (m ²)..... | Nav |
| 14.1.1.1.1.1. Dzīvokļu platība (m ²)..... | 29.4 |
| 14.1.1.1.1.1.1. Dzīvojamā platība (m ²)..... | 12.4 |
| 14.1.1.1.1.1.2. Dzīvokļu palīgtelpu platība (m ²)..... | 17 |
| 14.1.1.1.1.2. Dzīvokļu ārtelpu platība (m ²)..... | 0 |
| 14.1.1.1.2. Nedzīvojamo telpu platība (m ²)..... | 0 |
| 14.1.1.1.2.1. Nedzīvojamo iekštelpu platība (m ²)..... | 0 |
| 14.1.1.1.2.2. Nedzīvojamo ārtelpu platība (m ²)..... | 0 |
| 14.1.1.2. Koplietošanas palīgtelpu platība (m ²)..... | 0 |
| 14.1.1.2.1. Koplietošanas iekštelpu platība (m ²)..... | 0 |
| 14.1.1.2.2. Koplietošanas ārtelpu platība (m ²)..... | 0 |

16. Telpu grupas pamatdati

| | |
|---|---|
| 16.1. Telpu grupas kadastra apzīmējums:..... | 50010040100001005 |
| 16.1.1. Adrese:..... | Litenes iela 13 - 5, Gulbene, Gulbenes nov. |
| 16.1.2. Nosaukums:..... | Dzīvoklis |
| 16.1.3. Lietošanas veids:..... | 1122 - Triju vai vairāku dzīvokļu mājas dzīvojamo telpu grupa |
| 16.1.4. Stāvs (stāvi), kurā atrodas telpu grupa:..... | 2 |
| 16.1.5. Telpu skaits:..... | 3 |
| 16.1.6. Kopējā platība (m ²):..... | 29.4 |
| 16.1.7. Kadastrālās uzmērīšanas datums:..... | 06.08.2024 |
| 16.1.8. Eksploatācijā pieņemšanas gads(-i):..... | Nav |
| 16.1.9. Telpu grupa ietilpst dzīvokļa īpašumā ar kadastra numuru:..... | 50019002699 |
| 16.1.10. Telpu grupa ietilpst būvē ar kadastra apzīmējumu:..... | 50010040100001 |
| 16.1.11. Būve atrodas vai daļēji atrodas uz zemes vienības ar kadastra apzīmējumu:..... | 50010040100 |

17. Telpu grupas kopējās platības sadalījums pa telpu veidiem un telpu raksturojošie rādītāji

| | |
|--|-------------------|
| 17.1. Telpu grupas kadastra apzīmējums:..... | 50010040100001005 |
|--|-------------------|

| Numurs | Nosaukums | Veids | Stāvs | Augstums (m) | Mazākais augstums (m) | Lielākais augstums (m) | Platība (m ²) | Eksploatācijā pieņemšanas gads(-i) |
|--------|-----------|-------------------------|-------|--------------|-----------------------|------------------------|---------------------------|------------------------------------|
| 1 | Istaba | 1 - Dzīvojamā telpa | 2 | 2.98 | 2.98 | 2.98 | 12.4 | Nav |
| 2 | Iekštelpa | 2 - Dzīvokļa palīgtelpa | 2 | 2.98 | 2.98 | 2.98 | 10 | Nav |
| 3 | Virtuve | 2 - Dzīvokļa palīgtelpa | 2 | 2.98 | 2.98 | 2.98 | 7 | Nav |

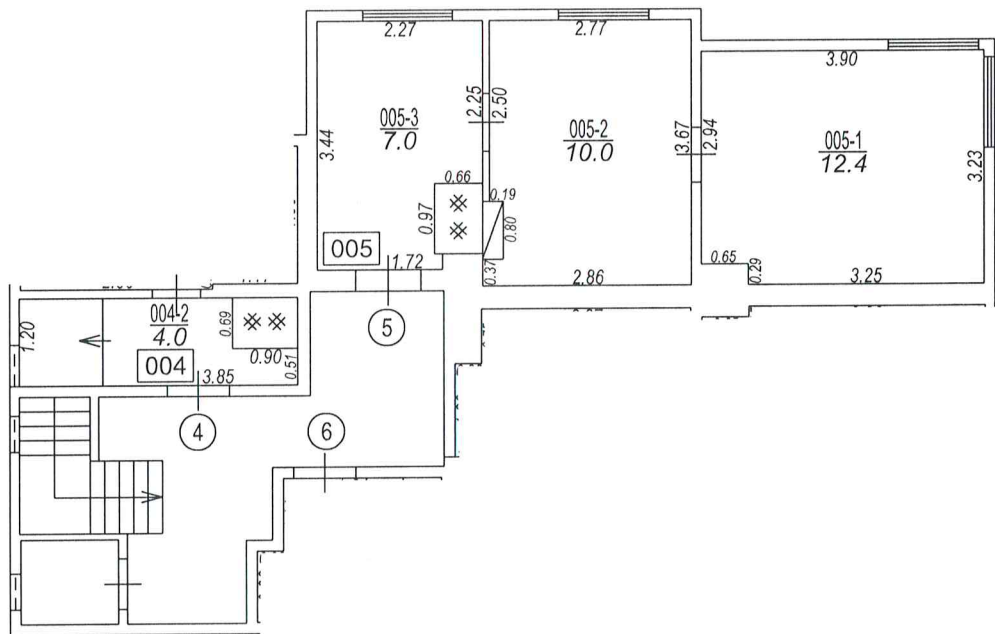
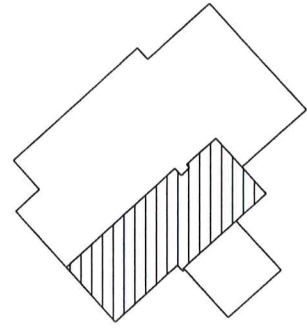
18. Labiekārtojumi

| | |
|--|-------------------|
| 18.1. Telpu grupas kadastra apzīmējums:..... | 50010040100001005 |
|--|-------------------|

| Reģistrētie labiekārtojumi | Noteikšanas veids (ja ir) | Apjoms (ja ir) |
|-----------------------------|---------------------------|----------------|
| Apkure. Vietējā. Krāsns | Apvidū ir konstatēts | |
| Apkure. Vietējā. Plīts | Apvidū ir konstatēts | |
| Elektroapgāde. Centralizētā | Apvidū ir konstatēts | |
| Kurināmais. Cietais | Apvidū ir konstatēts | |
| Vēdināšana. Dabiskā | Apvidū ir konstatēts | |

| | |
|-------------------------------------|------------|
| 18.1.1. Labiekārtojumu datums:..... | 06.08.2024 |
|-------------------------------------|------------|

Litenes iela



| TELPU GRUPAS PLĀNS | | |
|---------------------|---------|------|
| KADASTRA APZĪMĒJUMS | MĒROGS | LPP. |
| 50010040100001005 | 1 : 100 | 4 |

50010040100001_20240806_EF_1



50010040100001_20240806_EF_2

