

LATVIJAS REPUBLIKA

ZEMES ROBEŽU PLĀNS

Zemes vienības kadastra apzīmējums : 5001 006 0181

Adrese: Brīvības iela 21A, Gulbene, Gulbenes novads

Plāns izgatavots, pamatojoties uz Gulbenes novada domes 2013.gada 19.decembra lēmumu "Par pašvaldībai piekritīgajiem zemes gabaliem" (protokols Nr.19, 23.§).

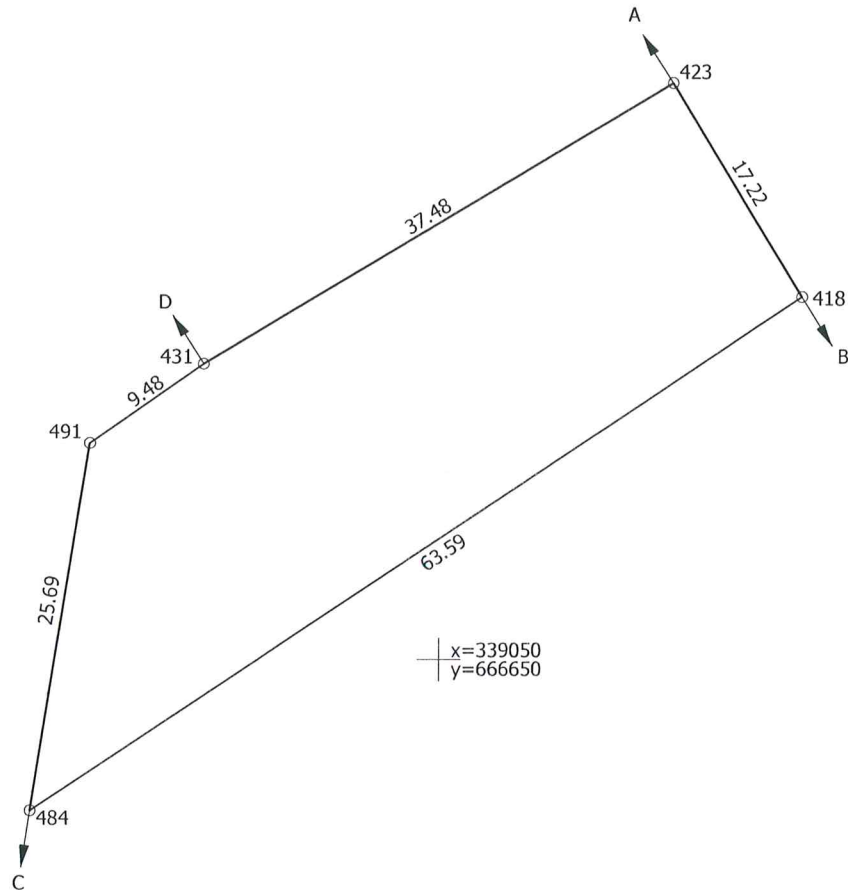
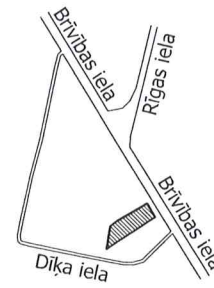
Robežas noteiktas 2024.gada 19.jūnijā

Plāna mērogs: 1 : 500

Zemes vienības platība: 0,1015 ha

ZEMES VIENĪBA UZMĒRĪTA  
LKS-92 TM  
Mēroga koeficients: 0.999940

ZEMES VIENĪBAS  
IZVIETOJUMA SHĒMA



Robežjošo zemes vienību saraksts:

- no A līdz B: 50010060244;
- no B līdz C: 50010060182 - Brīvības iela 21;
- no C līdz D: 50010060179 - Dīķa iela 2;
- no D līdz A: 50010060180 - Brīvības iela 25.

Zemes vienības platība: 0,1015 ha

Zemes robežu plāns

5001 006 0181

Plāna mērogs 1 : 500

2.lapa no 2

Mērniece Sandra Puisāne  
sertifikāta Nr.CB0063

Plāns sagatavots atbilstoši Ministru kabineta 2011.gada 27.decembra noteikumiem Nr.1019 "Zemes kadastrālās uzmērīšanas noteikumi"