

LATVIJAS REPUBLIKA

ZEMES ROBEŽU PLĀNS

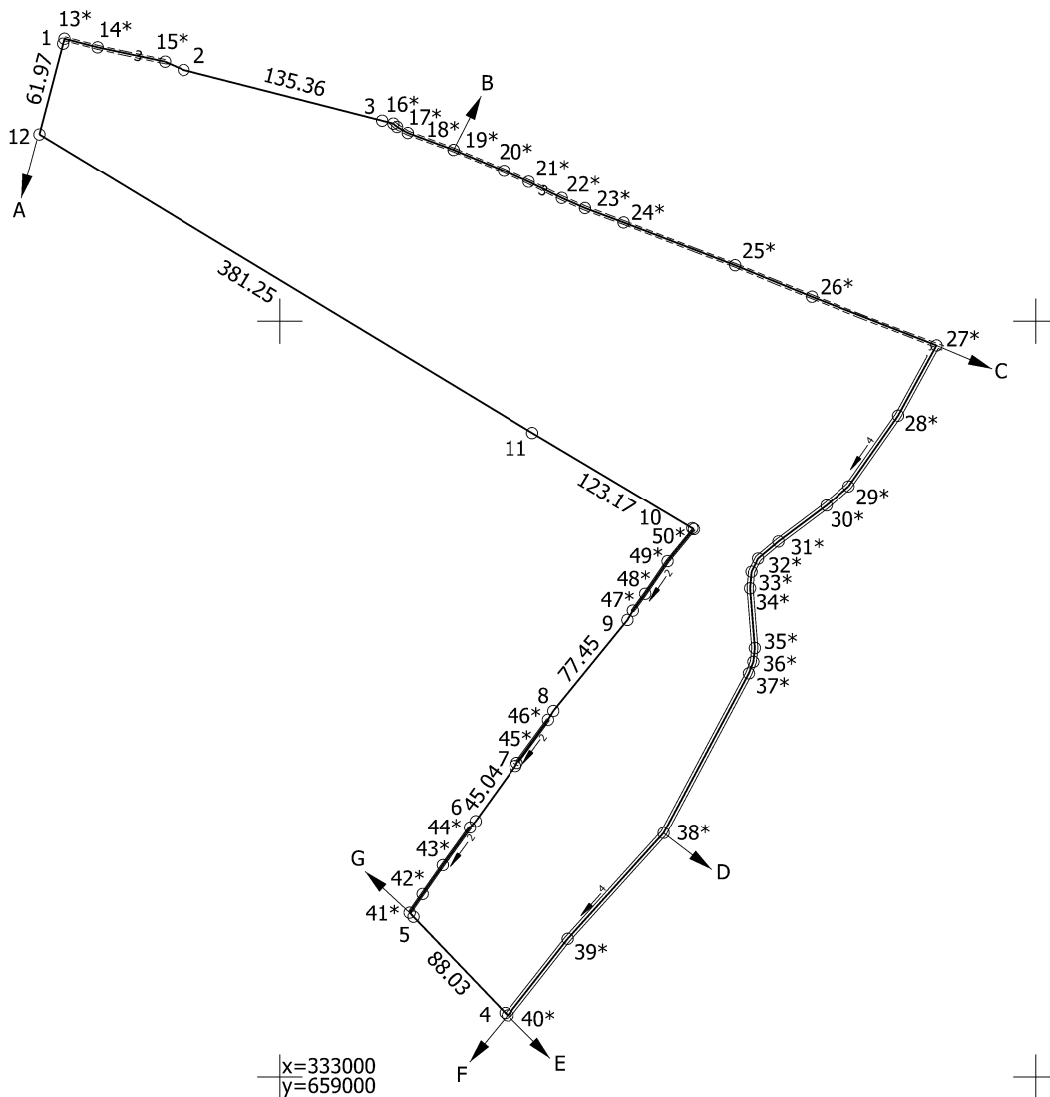
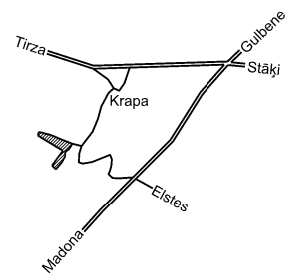
Zemes vienības kadastra apzīmējums : 5048 002 0286

Plāns izgatavots, pamatojoties uz Gulbenes novada domes 2014.gada 27.marta lēmumu "Par pašvaldībai piekritīgajiem zemesgabaliem" (protokols Nr.5, 16.§).

Robežas noteiktas 2023.gada 14.septembrī

Plāna mērogs: 1 : 5 000

Zemes vienības platība: 10,85 ha



Robežojošo zemes vienību saraksts:

- no A līdz B : 50480020194;
- no B līdz C : 50480020185 - "Dravenieki";
- no C līdz D : 50480020196 - "Ievīgas";
- no D līdz E : 50480020068 - "Zaķīši";
- no E līdz F : 50600050021;
- no F līdz G : 50600050063;
- no G līdz A : 50480020193.

Zemes vienības platība: 10.85 ha

Zemes robežu plāns

5048 002 0286

Plāna mērogs 1 : 5 000

2.lapa no 2

Mērniece Sandra Puisāne
sertifikāta Nr.CB0063

Plāns sagatavots atbilstoši Ministru kabineta 2011.gada 27.decembra noteikumiem Nr.1019 "Zemes kadastrālās uzmērīšanas noteikumi"