

LATVIJAS REPUBLIKA

ZEMES ROBEŽU PLĀNS

Zemes vienības kadastra apzīmējums : 5048 004 0426

Plāns izgatavots, pamatojoties uz Gulbenes novada domes 2013.gada 28.novembra lēmumu "Par pašvaldībai piekritīgajiem zemes gabaliem" (protokols Nr.18, 12.§); pamatojoties uz Gulbenes novada domes 2017.gada 28.septembra lēmumu "Par zemes vienību piekritību pašvaldībai" (protokols Nr.13, 31.§); pamatojoties uz Gulbenes novada domes 2024.gada 25.janvāra lēmumu Nr.GND/2024/9 "Par Daukstu pagasta nekustamo īpašumu un zemes vienību apvienošanu" (protokols Nr.2, 2.p.).

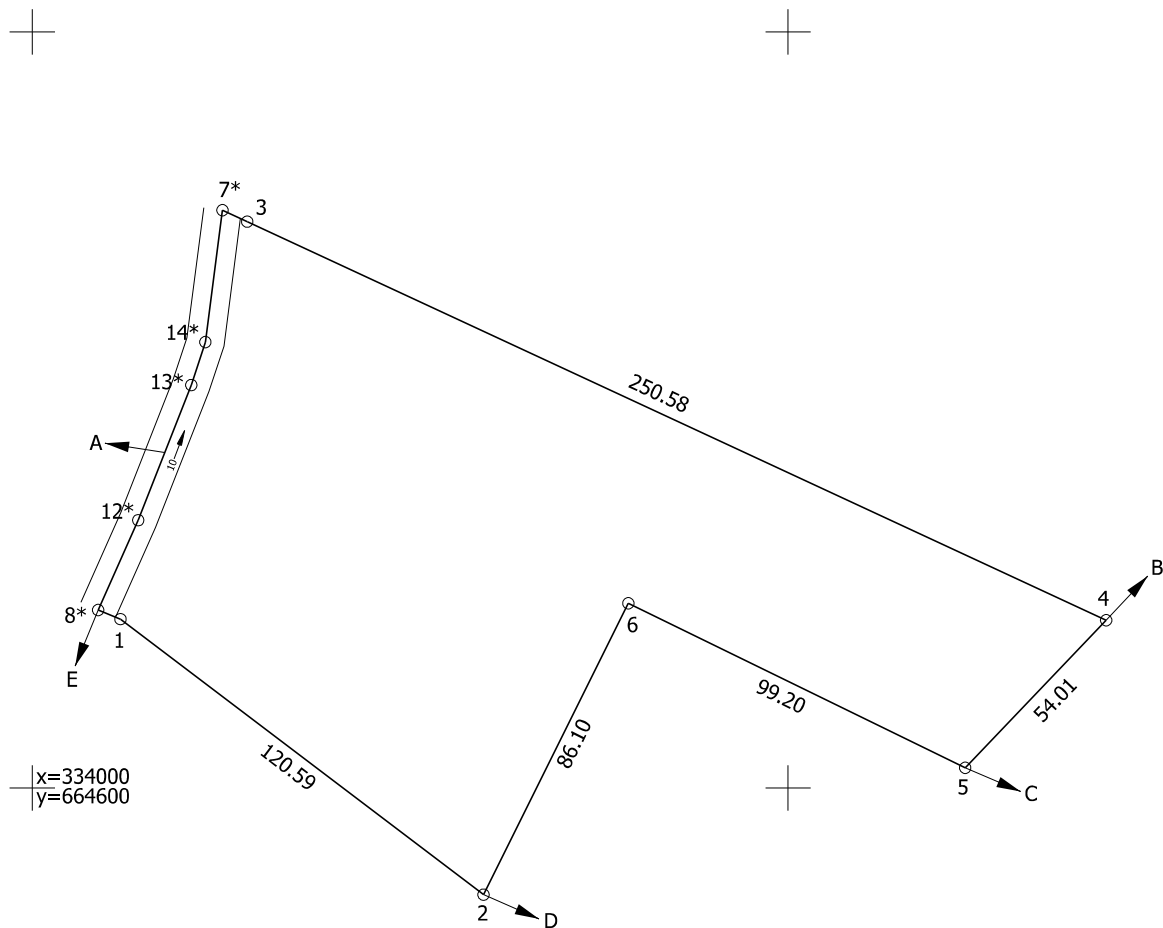
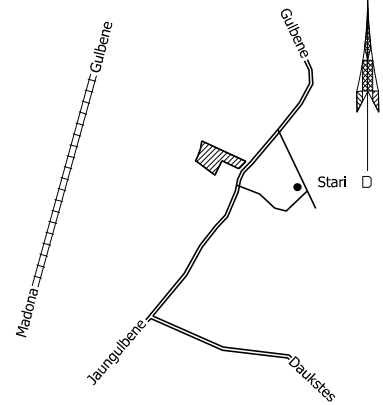
Robežas noteiktas 2024.gada 12.aprīlī

Plāna mērogs: 1 : 2 000

Zemes vienības platība: 2,12 ha

ZEMES VIENĪBA UZMĒRĪTA
LKS-92 TM
Mēroga koeficients: 0.999935

ZEMES VIENĪBAS
IZVIETOJUMA SHĒMA



Robežojošo zemes vienību saraksts:

- no A līdz B : 50480040018 - "Jaunaņķupene";
- no B līdz C : 50480040295;
- no C līdz D : 50480040027;
- no D līdz E : 50480040151;
- no E līdz A : 50480040022.

Zemes vienības platība: 2.12 ha

Zemes robežu plāns

5048 004 0426

Plāna mērogs 1 : 2 000

2.lapa no 2

Mērniece Sandra Puisāne
sertifikāta Nr.CB0063

Plāns sagatavots atbilstoši Ministru kabineta 2011.gada 27.decembra noteikumiem Nr.1019 "Zemes kadastrālās uzmērīšanas noteikumi"