

LATVIJAS REPUBLIKA

ZEMES ROBEŽU, SITUĀCIJAS UN
APGRŪTINĀJUMU PLĀNS

Zemes vienības kadastra apzīmējums : 5001 002 0315

Adrese : Skolas iela 30A , Gulbene , Gulbenes rajons

Zemes vienības kadastrālā uzmērīšana veikta, pamatojoties uz Gulbenes pilsētas domes 2007.gada 26.aprīļa lēmumu „Par zemes gabala Skolas ielā 32A, Gulbenē, sadalīšanu” – protokols Nr.6.

Zemes vienībai nav noteikti apgrūtinājumi.

Zemes robežas un apvidus objekti uzmērīti 2007. gada 06. decembrī .

Apgrūtinājumu plāns sastādīts 2008. gada 03. janvārī .

Plāna mērogs 1 : 500.

Zemes vienības platība ir **0,0323 ha** .

Robežu, situācijas un apgrūtinājumu plāna sagatavošanas darbus veica SIA „Metrum”
(licence Nr. 122, derīga no 12.01.2005. līdz 15.12.2010.; reģ.Nr.LV40003388748), Vienības gatve 87,
Rīga, LV – 1004.

Gulbenes birojs, Ozolu iela 1, Gulbene, LV – 4401.

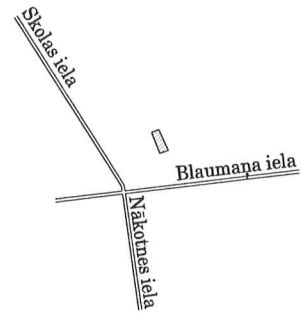


SIA „Metrum” Gulbenes biroja vadītājs		Noldis Ieleja	03.01.2008.
Mērnieki apliecina, ka zemes kadastrālā uzmērīšana veikta atbilstoši LR Ministru kabineta 2007.gada 20.marta noteikumiem Nr.182 “Nekustāmā īpašuma objekta noteikšana.”		Sandra Puisāne	03.01.2008.
Ierosinātājs ir informēts par zemes kadastrālās uzmērīšanas laikā veiktajām darbībām, to rezultātiem.		Anita Dekšne	03.01.2008.

ZEMES LIETOŠANAS VEIDU EKSPLIKĀCIJA

Zemes vienības platība, ha	lauksaimniecībā izmantojamā zeme	Zemes lietošanas veidi												
		tajā skaitā				meži	krūmāji	purvi	zem ūdeņiem	t.sk. zem zivju dīķiem	zem ēkām un pagalmiem	zem ceļiem	pārējās zemes	no LJZ meliorētas
		aranzeme	augļu dārzi	plāvas	ganības									
0.0323	0.0278	0.0278	-	-	-	-	-	-	-	-	-	0.0045	-	

ZEMES GABALA
IZVIETOJUMA SHĒMA

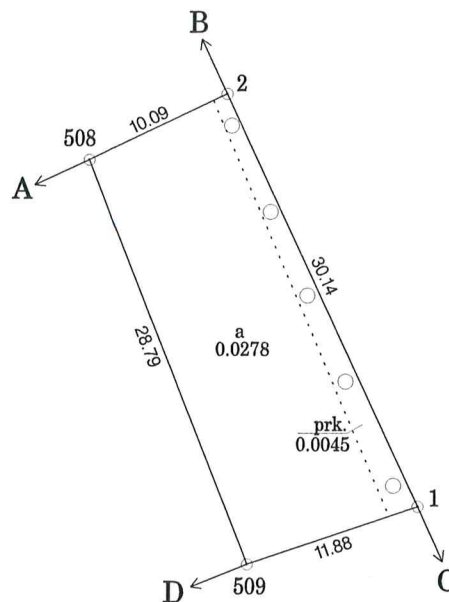


ROBEŽPUNKTU KOORDINĀTAS
LKS - 92 TM SISTĒMĀ

mēroga koeficients 0.99994390

Nr.	X	Y
508	339642.16	667522.15
2	339646.55	667531.23
1	339619.22	667543.95
509	339615.38	667532.71

z.v.kad.apz.50010020315



ROBEŽOJOŠĀS ZEMES

No A līdz B	z.v.kad.apz.50010020314
" B " C	z.v.kad.apz.50010030027
" C " D	z.v.kad.apz.50010020316
" D " A	z.v.kad.apz.50010020067

Apzīmējumi:

- z.v.kad.apz. - zemes vienības kadastra apzīmējums
- būv.kad.apz. - būves kadastra apzīmējums
- būve bez kadastra apzīmējuma

Zemes vienības platība 0.0323 ha

Plāna mērogs 1:500



Saskaņoja Gulbenes pilsētas domes speciāliste zemes
jautājumos

paraksts

Anita Dekšne

03.01.2008.

Plānu sagatavoja mērniece

Sandra Puisāne

Sandra Puisāne

03.01.2008.