

GULBENES novads

RANKAS pagasts

"DĀLDERI"

**MEŽA INVENTARIZĀCIJA
UN
APSAIMNIEKOŠANAS PROJEKTS**

SIA "A. KUKOJA MEŽA VĒRTĒŠANA"

ALŪKSNE 2024. gads

Dālderī Rankas p.

Īpašuma kadastra Nr. 50840080216

MEŽA APSAIMNIEKOŠANAS PLĀNS

no 2024. līdz 2043. gadam

Zemes īpašnieks vai
tiesiskais valdītājs

Gulbenes novada pašvaldība

Zemes kopplatība	4.40 ha
Meža zemes platība	4.10 ha
Meža platība	4.10 ha
Audžu krāja	1.122 t.m3

Apsaimniekošanas plānu sastādīja taksators

Ainārs Kukojs

Uzraugāmā teritorija

ZIEMEĻAUSTRUMU VM
LEJASCIEMS N



Reģistrācijas Nr. 684175092

Izgatavoja SIA "A.Kukoja meža vērtēšana"

2024.gada 17.aprīlī

TAKSĀCIJAS APRAKSTS

684175092

Nogabala		Meža zemes veids meža apsaimniekošanā	Meža tips	Nogabalu 1. un 2. stāva apraksts	Vald. sugas			biezībs	šķērsli.	Krāja m ³ uz nogabala	Saimnieciskie rīkojumi	Izcērtamie apjomi m ³							
nr.	platība ha				b	a	c					s	u	g	a	s	secība		
																	1	2	3

z.v. apzīmējums - 50840080216

Dālderu Rankas p.

1. kvartāls

pēd. cirš. gads - 2004-Krāj_kopš ped.darb.gads- 2004-Ciršana inv.gads -2024

1	1.60	Mežaudze	As	6E1P2A1B83	I	27	32	6	22	450	Kail_cirte E_st R	E	253
				10E53				1	4	58		P	36
				Ba53(1)								A	79
				Mežaudzes atjaun.gads- 1942								B	36
												E	52
2	0.50	Mežaudze	Ap	10A20	la	15	13	9	22	83	Krāj_kopš	A	26
				E20(1) B20(1)									
				Mežaudzes atjaun.gads- 2005									
3	0.50	Mežaudze	Ap	7B3A20	la	14	12	9	19	64	Krāj_kopš	B	14
				E20(1)								A	6
				Mežaudzes atjaun.gads- 2005									
4	0.60	Mežaudze	Db	6B3M1E68	I	25	23	8	26	174	Kail_cirte B_st Atj	B	89
				10E48				1	2	8		M	49
				Mežaudzes atjaun.gads- 1957								E	17
												E	7
5	0.40	Mežaudze	Kp	5B2A1E2M88	I	27	26	6	20	99	Kail_cirte M_st R	B	38
				Mežaudzes atjaun.gads- 1937								A	19
												E	9
												M	22
6	0.30	Mežaudze	Ap	8A1B1E68	la	28	35	8	30	118	Kail_cirte E_st R	A	85
				10E48				2	5	12		B	10
				Mežaudzes atjaun.gads- 1957								E	9
												E	10
7	0.20	Mežaudze	Ap	4B3A3Ba58	la	26	25	8	26	59	Krāj_kopš	B	5
				M58(1) B158(1)								A	4
				Mežaudzes atjaun.gads- 1967								Ba	3

4.10

1183

4.10

1183

716 162

Gulbeneš novads, Rankas pagasts

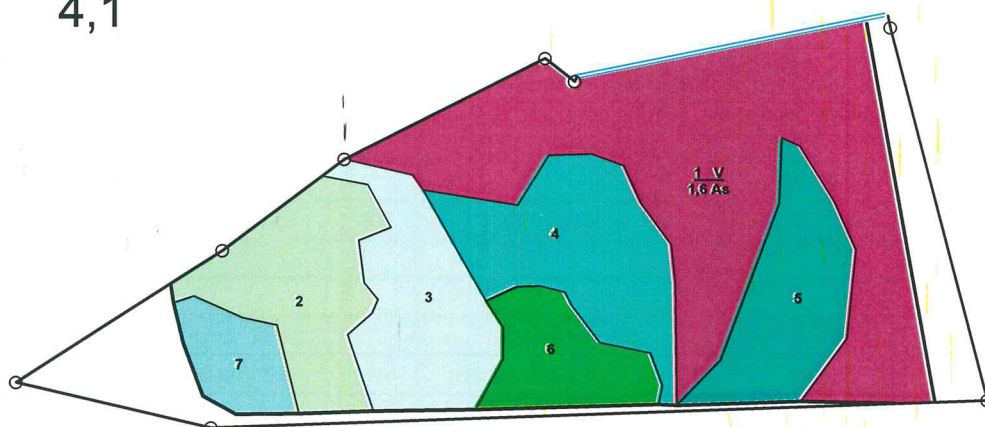
Meža īpašums "Dālderī"

Meža zemju un mežaudžu plāns

Mērogs 1:3 000

1.KV

4,1



APZĪMĒJUMI					
	Jaunaudze	Vid. Vec.	Briestaudze	Pieaug un pāraug	
Priede	[Color]	[Color]	[Color]	[Color]	Degums
Egle	[Color]	[Color]	[Color]	[Color]	Iznikusi audze
Bērzis	[Color]	[Color]	[Color]	[Color]	Vējgāze
Melnalkenis	[Color]	[Color]	[Color]	[Color]	Izcirtums
Apse	[Color]	[Color]	[Color]	[Color]	Viršsājs
Baltalkenis	[Color]	[Color]	[Color]	[Color]	Smiltājs
Ozols	[Color]	[Color]	[Color]	[Color]	Pārplūstošs klajums
Osis	[Color]	[Color]	[Color]	[Color]	Purvs
Liepa	[Color]	[Color]	[Color]	[Color]	Lauce
Lapegle	[Color]	[Color]	[Color]	[Color]	Ūdenskrātuve
Goba	[Color]	[Color]	[Color]	[Color]	

Meža izmantošanas plāns.

Kvar- tāls	Noga- bals	Platī- ba (ha)	Zemes kategorija	Boni- tāte	Cirtes izpildes veids - secība	Aptuvenā izcēr- tamā krāja m ³	Cirša- nas inten- sitāte	Atjauno- šanas ieteicamā suga
1	1	1.60	Mežaudze	I	Kailcirte -1	P 36		E
						E 253		
						E 52		
						B 36		
						A 79		
	2	0.50	Mežaudze	Ia	Kopšanas cirte -1	A 26	35	
	3	0.50	Mežaudze	Ia	Kopšanas cirte -1	B 14	35	
						A 6	35	
	4	0.60	Mežaudze	I	Kailcirte -2	E 17		B
						E 7		
						B 89		
						M 49		
	5	0.40	Mežaudze	I	Kailcirte -1	E 9		M
						B 38		
						M 22		
						A 19		
	6	0.30	Mežaudze	Ia	Kailcirte -1	E 9		E
						E 10		
						B 10		
						A 85		
	7	0.20	Mežaudze	Ia	Kopšanas cirte -1	B 5	25	
						A 4	25	
						Ba 3	25	

Saimniecības meža zeme sadalīta 1 kvartālā un 7 nogabalos.

Saimniecības mežu vidējie rādītāji.

Vidējā bonitāte	Vidējā biezība	Valdošā koku suga			Valdošais meža tips		
		nosaukums	platība	%	nosaukums	platība	%
0.4	0.7	Bērzs	1.7	41.5	Šaurlapju ārenis	1.6	39.0

Sadalījums meža zemes veidos.

Meža iedalījuma pazīmes	platība	
	hektāros	procentos
Mežs, t.skaitā	4.10	100.0
Mežaudze	4.10	100.0
Kopā	4.10	100.0

Meža zemes iedalījums pēc apsaimniekošanas kritērijiem.

Meža iedalījuma pazīmes	platība	
	hektāros	procentos
bez aizsardzības atzīmēm	4.10	100.0
Kopā	4.10	100.0

Mežaudžu sadalījums pa vecuma klasēm.

Valdošās sugas	Platība ha / krāja uz celma m ³ vecuma klasēs											Vidēj. vecums gados	
	1	2	3	4	5	6	7	8	9	10+	Kopā		
Egle					1.60							1.60	83
					507							507	
Bērzs		0.50				0.20	0.60		0.40			1.70	59
		64				59	182		99			404	
Apse		0.50					0.30					0.80	44
		83					129					212	
Kopā		1.00			1.60	0.20	0.90		0.40			4.10	58
		147			507	59	311		99			1123	

Meža izmantošanas projekts.

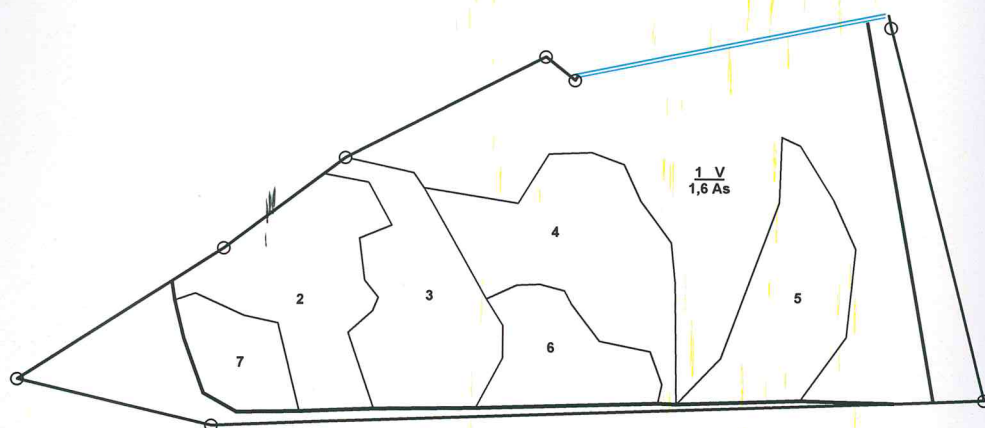
Rādītāji	Galvenā cirte m ³			Kop-šanas cirtes m ³	Sani-tārās cirtes m ³	Rekon-strukt cirtes m ³	Citas cirtes m ³	Pavisam m ³
	kail-cirte	izl. cirte	kopā					
1. secība								
Uz celma	735		735	66				801
Likvids	658		658	58				716
Priede	36		36					36
Egle	333		333					333
Bērzs	84		84	19				103
Melnalksnis	22		22					22

Meža izmantošanas projekts.

Rādītāji	Galvenā cirte m ³			Kop- šanas cirtes m ³	Sani- tārās cirtes m ³	Rekon- strukt cirtes m ³	Citas cirtes m ³	Pavisam m ³
	kail- cirte	izl. cirte	kopā					
Apse	183		183	36				219
Baltalksnis				3				3
2.secība								
Uz celma	182		182					182
Likvīds	162		162					162
Egle	24		24					24
Bērzs	89		89					89
Melnalksnis	49		49					49

Gulbenes novads, Rankas p.
Meža īpašums "Dālderī"
Meža zemju plāns
Mērogs 1:3 000

1. kv.
4,1



SIA "A.KUKOJA MEŽA VĒRTĒŠANA"

Ozolu iela 1 Alūksne

Mob. Tālr.: 29493667