

LATVIJAS REPUBLIKA

ZEMES ROBEŽU PLĀNS



Zemes vienības kadastra apzīmējums : 5048 004 0403

Plāns izgatavots, pamatojoties uz Gulbenes novada domes 2014.gada 27.marta lēmumu "Par pašvaldībai piekritīgajiem zemesgabaliem" - protokols Nr.5, 16.§, 1.p.; pamatojoties uz Gulbenes novada domes 2014.gada 24.jūlija lēmumu "Par pašvaldībai piekritīgajiem zemes gabaliem" - protokols Nr.15, 20.§, 2.p.; pamatojoties uz Gulbenes novada domes 2017.gada 28.septembra lēmumu "Par zemes vienību piekritību pašvaldībai"- protokols Nr.13, 31.§; pamatojoties uz Gulbenes novada pašvaldības 2020.gada 30.jūnija lēmumu Nr.GND/2020/333 "Par nekustamā īpašuma Daukstu pagastā ar nosaukumu "Runču lauks" sastāva grozīšanu"- protokols Nr.13, 46.p.

Robežas uzmērītas 2020.gada 12.novembrī

Plāna mērogs 1 : 5000

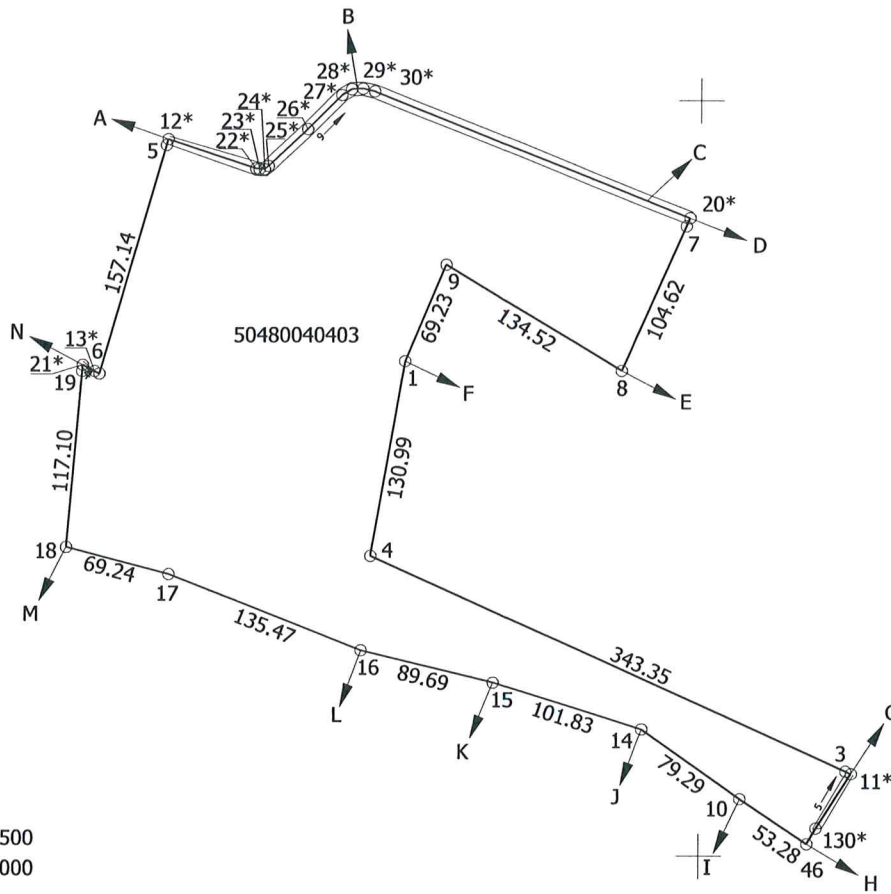
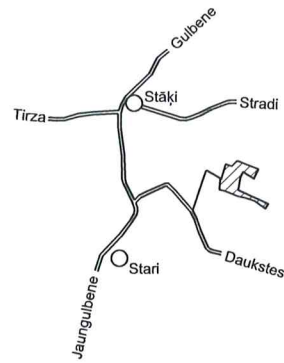
Zemes vienības platība ir 9,13 ha

SIA "Metrum" Gulbenes biroja vadītājs		Noldis Ieleja	10.12.2020.
Ierosinātājs ir informēts par kadastrālās uzmērīšanas laikā veiktajām darbībām, to rezultātiem.		Uldis Doņuks	10.12.2020.

Gulbenes novada Daukstu pagasta pārvaldes vadītājs

ZEMES VIENĪBA UZMĒRĪTA
LKS-92 TM
Mēroga koeficients: 0.999939

ZEMES VIENĪBAS IZVIETOJUMA SHĒMA



Robežojošo zemes vienību saraksts:

- no A līdz B: 5048 004 0005;
- no B līdz C: 5090 002 0006;
- no C līdz D: 5090 006 0047;
- no D līdz E: 5048 004 0076;
- no E līdz F: 5048 004 0062;
- no F līdz G: 5048 004 0174;
- no G līdz H: 5090 008 0029;
- no H līdz I: 5048 004 0165;
- no I līdz J: 5048 004 0050;
- no J līdz K: 5048 004 0058;
- no K līdz L: 5048 004 0091;
- no L līdz M: 5048 004 0033;
- no M līdz N: 5048 004 0178;
- no N līdz A: 5048 004 0183.

Plāna mērogs 1: 5000
Zemes vienības platība: 9,13 ha

Mērniece Sandra Puisāne (pirmreizējais sertifikāts Nr.BB 165 izdots 2010.gada 9.decembrī, pārreģistrēts 2019.gada 12.novembrī ar Nr. CB0063, derīgs līdz 2025.gada 8.decembrim) apliecina, ka plāns izgatavots atbilstoši Ministru kabineta 2011.gada 27.decembra noteikumiem Nr.1019 "Zemes kadastrālās uzmērīšanas noteikumi"

Sandra Puisāne

10.12.2020.

LATVIJAS REPUBLIKA



SITUĀCIJAS PLĀNS

Zemes vienības kadastra apzīmējums : 5048 004 0403

Situācijas elementi uzmērīti 2020.gada 12.novembrī

Plāna mērogs 1 : 5000

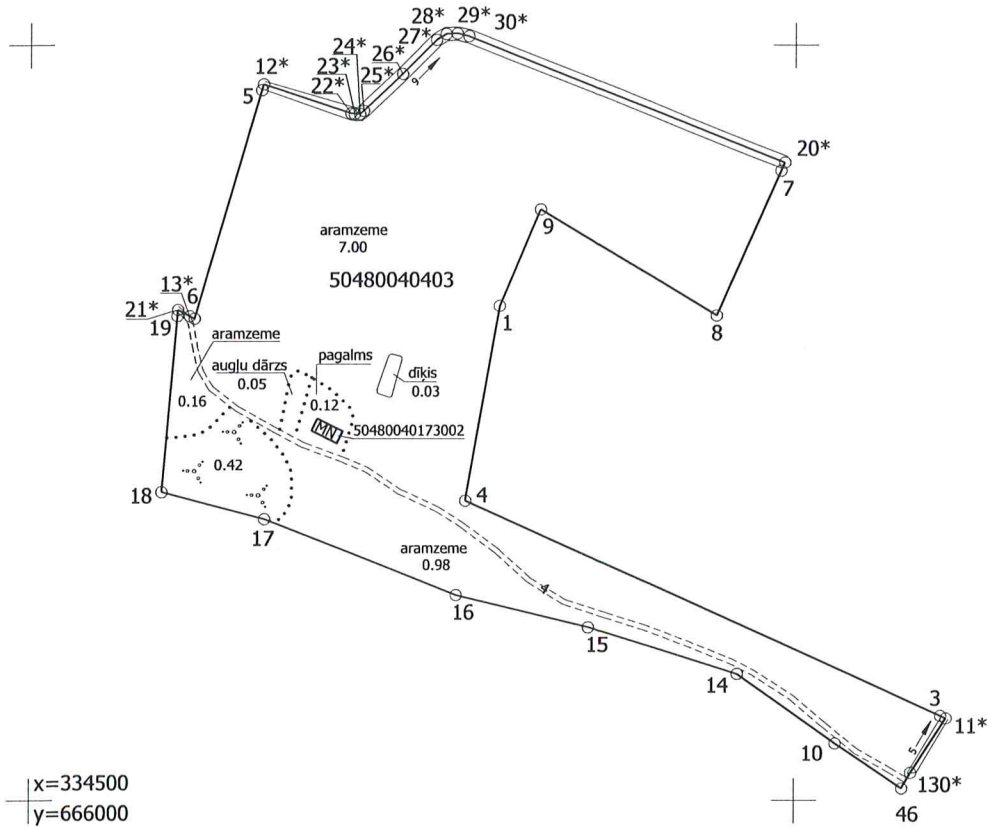
Zemes vienības platība ir 9,13 ha

SIA "Metrum" Gulbenes biroja vadītājs		Noldis Ieleja	10.12.2020.
Ierosinātājs ir informēts par kadastrālās uzmērīšanas laikā veiktajām darbībām, to rezultātiem.		Uldis Doņuks	10.12.2020.

Gulbenes novada Daukstu pagasta pārvaldes vadītājs

ZEMES LIETOŠANAS VEIDU EKSPLIKĀCIJA

Zemes vienības platība ha	Lauksaimniecībā izmantojamā zeme	tajā skaitā												
		Aramzeme	Augļu dārzī	Pļavas	Ganības	Meži	Krūmāji	Purvi	Ūdens objektu zeme	tajā skaitā		Zeme zem ēkām un pagalmiem	Zeme zem ceļiem	Pārējās zemes
										Zem ūdeņiem	Zem zivju dīķiem			
9.13	8.19	8.14	0.05	—	—	—	0.42	—	0.20	0.20	—	0.12	0.20	—



Plāna mērogs 1: 5000
Zemes vienības platība: 9,13 ha

Mērniece Sandra Puisāne (pirmreizējais sertifikāts Nr.BB 165 izdots 2010.gada 9.decembrī, pāreģistrēts 2019.gada 12.novembrī ar Nr. CB0063, derīgs līdz 2025.gada 8.decembrim) apliecina, ka plāns izgatavots atbilstoši Ministru kabineta 2011.gada 27.decembra noteikumiem Nr.1019 "Zemes kadastrālās uzmērīšanas noteikumi"

Sandra Puisāne

10.12.2020.

LATVIJAS REPUBLIKA

APGRŪTINĀJUMU PLĀNS

Zemes vienības kadastra apzīmējums : 5048 004 0403

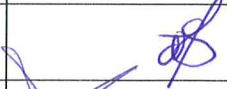
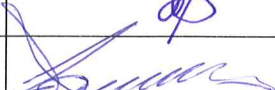
Apgrūtinājumu saraksts:

1. 7311041000 - ūdensnotekas (ūdensteču regulēta posma un speciāli raktas gultnes), kā arī uz tās esošas hidrotehniskas būves un ierīces ekspluatācijas aizsargjoslas teritorija lauksaimniecībā izmantojamās zemēs - 0,05 ha;
2. 7311041000 - ūdensnotekas (ūdensteču regulēta posma un speciāli raktas gultnes), kā arī uz tās esošas hidrotehniskas būves un ierīces ekspluatācijas aizsargjoslas teritorija lauksaimniecībā izmantojamās zemēs - 0,38 ha.

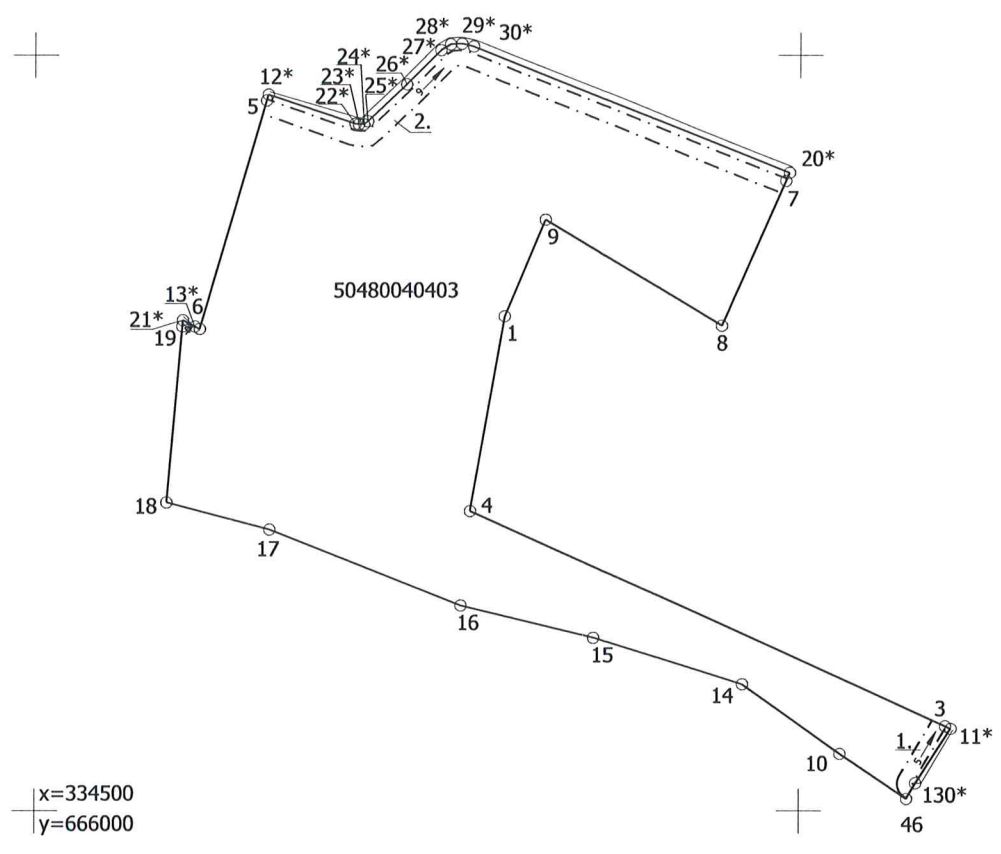
Apgrūtinājumu plāns sagatavots 2020.gada 10.decembrī

Plāna mērogs 1 : 5000

Zemes vienības platība ir 9,13 ha

Saskaņoja: Gulbenes novada Daukstu pagasta pārvaldes vadītājs	(paraksts)	Uldis Doņuks	10.12.2020.
SIA "Metrum" Gulbenes biroja vadītājs		Noldis Ieleja	10.12.2020.
Ierosinātājs ir informēts par kadastrālās uzmērīšanas laikā veiktajām darbībām, to rezultātiem.		Uldis Doņuks	10.12.2020.

Gulbenes novada Daukstu pagasta pārvaldes vadītājs



Plāna mērogs 1: 5000
Zemes vienības platība: 9,13 ha

Mērniece Sandra Puisāne (pirmreizējais sertifikāts Nr.BB 165 izdots 2010.gada 9.decembrī, pārreģistrēts 2019.gada 12.novembrī ar Nr. CB0063, derīgs līdz 2025.gada 8.decembrim) apliecina, ka plāns izgatavots atbilstoši Ministru kabineta 2011.gada 27.decembra noteikumiem Nr.1019 "Zemes kadastrālās uzmērīšanas noteikumi"

Sandra Puisāne	10.12.2020.
----------------	-------------