

LATVIJAS REPUBLIKA

ZEMES ROBEŽU PLĀNS

Zemes vienības kadastra apzīmējums : 5044 012 0265

Plāns izgatavots, pamatojoties uz Gulbenes novada domes 2017.gada 28.septembra lēmumu "Par zemes vienību piekritību pašvaldībai" (protokols Nr.13, 31.§).

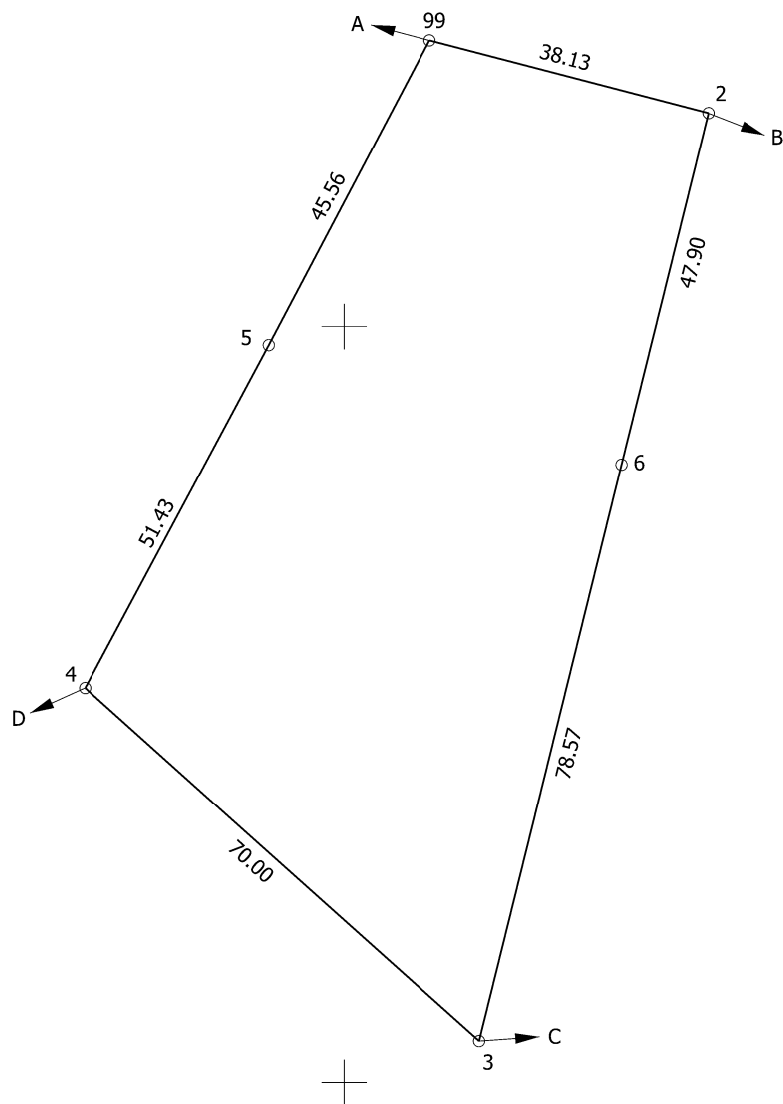
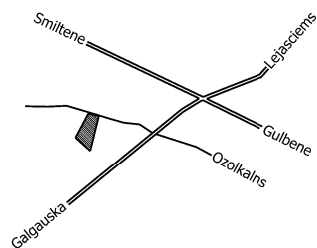
Robežas noteiktas 2022.gada 9.decembrī

Plāna mērogs: 1 : 1 000

Zemes vienības platība: 0,5697 ha

ZEMES VIENĪBA UZMĒRĪTA
LKS-92 TM
Mēroga koeficients: 0.999920

ZEMES VIENĪBAS
IZVIETOJUMA SHĒMA



$x=342600$
 $y=661800$

Robežojošo zemes vienību saraksts:

- no A līdz B : 50440120300;
- no B līdz C : 50440120264;
- no C līdz D : 50440120143 - "Priēžukalni";
- no D līdz A : 50440120290.

Zemes vienības platība: 0.5697 ha

Zemes robežu plāns

5044 012 0265

Plāna mērogs 1 : 1 000

2.lapa no 2

Mērniece Sandra Puisāne
sertifikāta Nr.CB0063

Plāns sagatavots atbilstoši Ministru kabineta 2011.gada 27.decembra
noteikumiem Nr.1019 "Zemes kadastrālās uzmērīšanas noteikumi"