

**BŪVES
TEHNISKĀS INVENTARIZĀCIJAS LIETA**

Numurs: 50840080189006-02

Lapu skaits: 8

BŪVES KADASTRA APZĪMĒJUMS

50840080189006

Aptieka

(Būves nosaukums)

ADRESE: Gulbenes raj.
Rankas pag.
Aptieka

Tehniskās inventarizācijas darbu izpildītāji: Māris Supe

Izpildes datums: 21/10/2000

Tehniskās inventarizācijas darbu pārbaudītājs: Noldis Ieleja

Pārbaudes datums: 21/10/2000

LR VZD reģionālās nodaļas vadītājs

Aina Buka
(Vārds, Uzvārds)

[Paraksts]
(paraksts)



Z.V.

Datums: 2000 . gada "30" 10

INFORMĀCIJA PAR PASŪTĪJUMU

1. Tehniskās inventarizācijas lietas numurs: 50840080189006-02
2. Būves nosaukums: Aptieka
3. Būves kadastra apzīmējums: 50840080189006
4. Būves adrese: Gulbenes raj., Rankas pag., Aptieka
5. Pēdējās apsekošanas datums: 20/10/2000
6. Tehniskās inventarizācijas pasūtītāji: Rankas pag. padome
7. Pasūtījuma pieņemšanas datums: 06/10/2000
8. Tehniskās inventarizācijas darbu izpildītāji: Māris Supe
9. Izpildes datums: 21/10/2000
10. Tehniskās inventarizācijas darbu pārbaudītājs: Noldis Ieleja
11. Pārbaudes datums: 21/10/2000
12. Iesniegtie dokumenti:
 - Pasūtījuma pieteikums
 - Nr. 13/11-84-0 06/10/2000
13. Tehniskās inventarizācijas veids: Būves pilna atkārtotā tehniskā inventarizācija
14. Pasūtījuma izpildes termiņš (d.d.) 30
15. Pasūtījuma pieņēmējs: Antoņina Krēmere

INFORMĀCIJA PAR BŪVI

1. Būves galvenais izmantošanas veids: 1230 Vairumtirdzniecības un mazumtirdzniecības ēkas
2. Būves ģeokods:
3. Būves tips: 12301001 Aptieku ēkas ar koka sienām un pārsegumiem, azbestcimenta lokšņu jumtu segumiem un būvtilpumu līdz 1000 kub. m.
4. Būves kapitalitātes grupa: I grupa
5. Būves ārsienu materiāls: 09 Ķieģeļi/paneļi
6. Būves stāvu skaits:
 - 6.1. Virszemes: 1
 - 6.2. Pazemes:
7. Eksploatācijas uzsākšanas gads: 1990
8. Eksploatācijā pieņemšanas gads:
9. Būves konstruktīvā elementa apraksts:
 - 9.1. Būves pamati Dzelzsbetons/betons
 - 9.2. Būves ār sienas Ķieģeļi/paneļi
 - 9.3. Būves pārsegumi Dzelzsbetons/betons
 - 9.4. Būves jumts Azbestcimenta loksnes
10. Būves fiziskais nolietojums (%): 10
11. Būves apbūves laukums (kv.m.): 254.8
12. Būvtilpums (kub.m.): 841
13. Būves kopējā platība (kv.m.): 205.7
14. Būves lietderībā platība (kv.m.): 205.7
 - 14.1. Dzīvokļu platība (kv.m.): 0
 - 14.2. Nedzīvojamo telpu platība (kv.m.): 205.7
15. Telpu grupu skaits būvē: 1
16. Dzīvokļu skaits būvē:
17. Labiekārtojums:
 - 17.2. Vietējā centralizētā apkure
 - 17.4. Elektroapgāde
 - 17.5. Aukstā ūdens apgāde
 - 17.8. Kanalizācija
 - 17.9. Tualetes telpa 1
18. Patvaļīgās būvniecības pazīmes: - Nav

BŪVES EKSPLIKĀCIJA

Būves kopējā platība (kv.m.): 205.7

Būves lietderīgā platība (kv.m.): 205.7

Dzīvokļu kopējā platība (kv.m.): 0

Dzīvokļu platība (kv.m.): 0

Dzīvojamā platība (kv.m.):

Dzīvokļu palīgtelpu platība (kv.m.):

Dzīvokļu ārtelpu platība (kv.m.):

Nedzīvojamo telpu platība (kv.m.): 205.7

Nedzīvojamo iekštelpu platība (kv.m.): 205.7

Nedzīvojamo ārtelpu platība (kv.m.):

Būves koplietošanas palīgtelpu platība (kv.m.): 0

Koplietošanas iekštelpu platība (kv.m.):

Koplietošanas ārtelpu platība (kv.m.):

Telpu grupas numurs: 001

Telpu grupas adreses numurs:

Telpu grupas izmantošanas veids: 1230 Tirdzniecības telpu grupa

Telpu grupas platību eksplikācija:

Nedzīvojamo telpu platība (kv.m.): 205.7

Nedzīvojamo iekštelpu platība (kv.m.): 205.7

Nedzīvojamo ārtelpu platība (kv.m.):

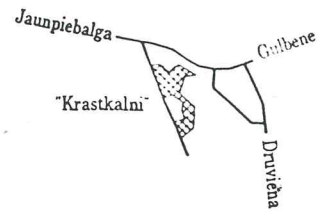
Telpu grupas telpu eksplikācija:

Stāvs	Telpas numurs	Telpas nosaukums	Telpas veids	Telpas platība (kv.m.)	Telpas augstums (m)	Patvaļīgās būvniecības pazīme
1	1	Priekštelpa	Nedzīvojamā iekštelpa	7.6	3.1	
1	2	Elektrosadales telpa	Nedzīvojamā iekštelpa	4.6	3.1	
1	3	Palīgtelpa	Nedzīvojamā iekštelpa	1.7	3.1	
1	4	Palīgtelpa	Nedzīvojamā iekštelpa	7.7	3.1	
1	5	Palīgtelpa	Nedzīvojamā iekštelpa	10	3.1	
1	6	Palīgtelpa	Nedzīvojamā iekštelpa	1.8	3.1	
1	7	Priekštelpa	Nedzīvojamā iekštelpa	2.3	3.1	
1	8	Palīgtelpa	Nedzīvojamā iekštelpa	9.5	3.1	
1	9	Virtuve	Nedzīvojamā iekštelpa	5.5	3.1	
1	10	Palīgtelpa	Nedzīvojamā iekštelpa	9.5	3.1	
1	11	Tirdzniecības zāle	Nedzīvojamā iekštelpa	53.9	3.1	
1	12	Gaitenis	Nedzīvojamā iekštelpa	23.6	3.1	
1	13	Noliktava	Nedzīvojamā iekštelpa	22.1	3.1	
1	14	Noliktava	Nedzīvojamā iekštelpa	8	3.1	
1	15	Noliktava	Nedzīvojamā iekštelpa	3.5	3.1	

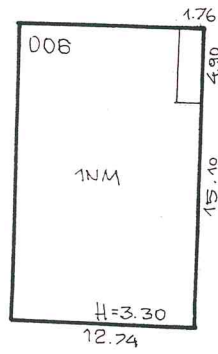
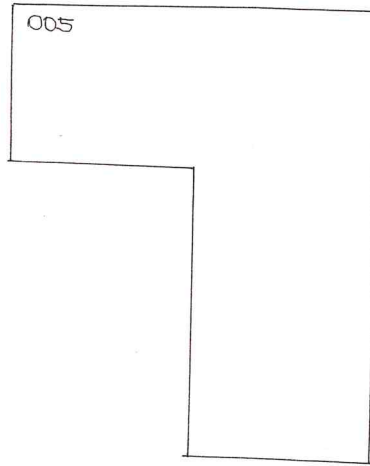
1	16	Gaitenis	Nedzīvojamā iekštelpa	7.1	3.1	
1	17	Kāpņu telpa	Nedzīvojamā iekštelpa	2.4	3.1	
1	18	Dušas telpa	Nedzīvojamā iekštelpa	2	3.1	
1	19	Palīgtelpa	Nedzīvojamā iekštelpa	2.8	3.1	
1	20	Priekštelpa	Nedzīvojamā iekštelpa	1.8	3.1	
1	21	Tualete	Nedzīvojamā iekštelpa	1.4	3.1	
1	22	Atpūtas telpa	Nedzīvojamā iekštelpa	11.9	3.1	
1	23	Vējtveris	Nedzīvojamā iekštelpa	5	3.1	

BŪVES NOVIETNES SHĒMA

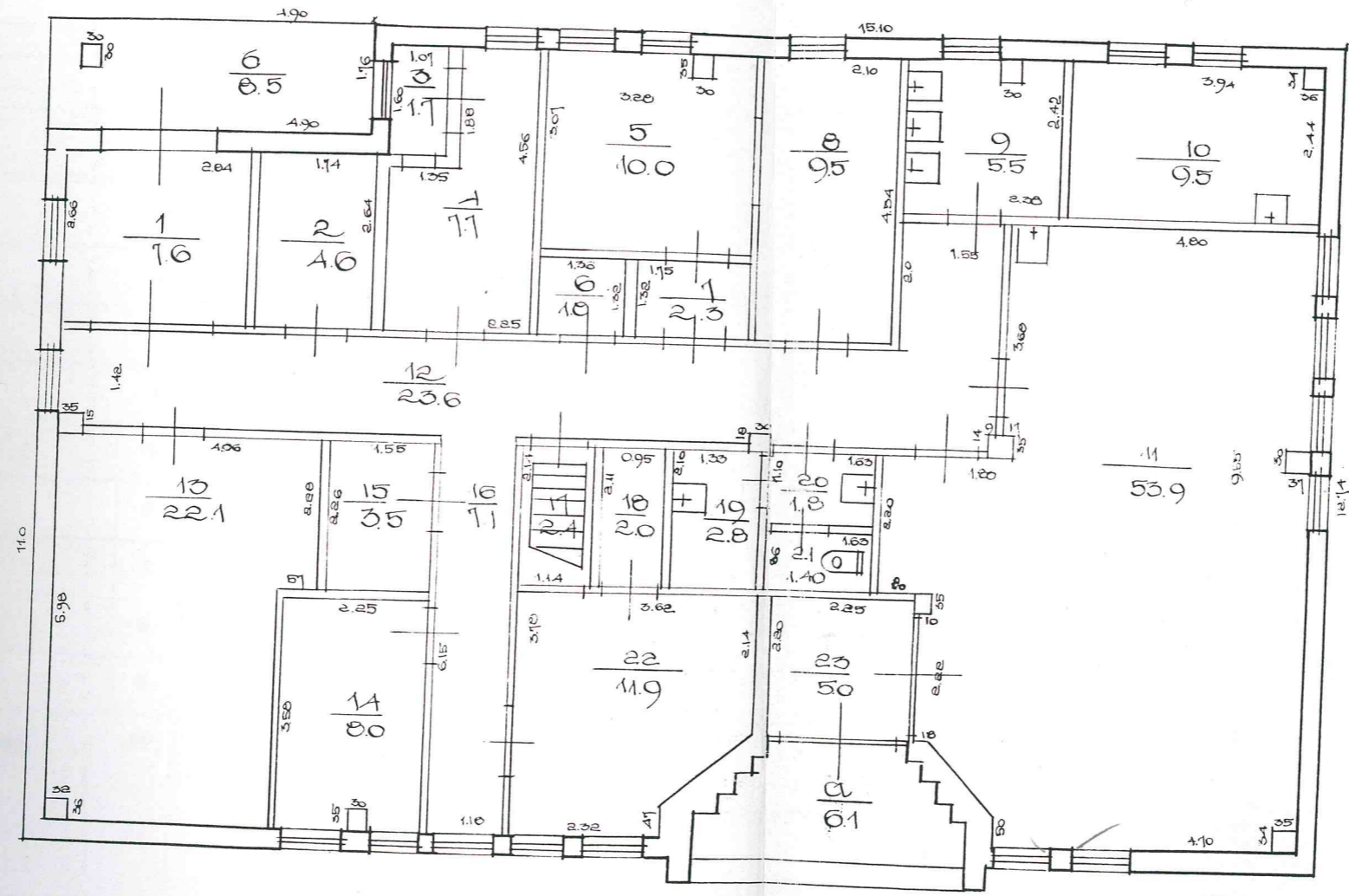
ZEMES IZVIETOJUMA SHĒMA



Celš



BŪVES 1 STĀVA PLĀNA SHĒMA



INVENTARIZĀCIJAS VĒRTĪBAS APRĒĶINA PROTOKOLS

Būves kadastra apzīmējums: 50840080189006

Būves adrese: Gulbenes raj., Rankas pag., Aptieka

Inventarizācijas lietas numurs: 50840080189006-01

Būves galvenais izmantošanas veids (kods): 1230

Būves nosaukums: Aptieka

Būves tehniskie rādītāji: būves stāvu skaits = 1, būvtilpums = 841 kub.m., kopējā platība = 205.7 kv.m.,
apbūves laukums = 254.8 kv.m., kapitalitātes grupa = I grupa

Būves konstruktīvo elementu raksturojums:

Būves pamati: Dzelzsbetons/betons

Būves ārsienas: Kieģeļi/paneļi

Būves pārsegumi: Dzelzsbetons/betons

Būves jumts: Azbestcimenta loksnes

Nosaukums	N.p.k.	Ieraksts
Būvju vienību cenu krājuma numurs; tabulas apzīmējums; ailes apzīmējums tabulā	1	26-II/5/31; 5-25; a
Mērvienība	2	m3
Vienību daudzums	3	841
Kopējā platība (m ²)	4	205.7
Būves vienības bāzes vērtība (Ls)	5	38.5
Būves bāzes vērtība (Ls)	6	32379
Ks		
Fiziskā stāvokļa koeficients	7	0.90
Kg		
Ģeogrāfiskās novietnes koeficients (0.2 - 1.0)	8	0.35
Kiv		
Būves izmantošanas veida korekcijas koeficients	9	0.84
KI		
Attāluma līdz tuvākai pilsētai koeficients (0.30 - 0.95)	10	0.30
K -	11	1.0
Būves inventarizācijas vērtība (Ls)	12	2570
Būves vienības inventarizācijas vērtība (Ls)	13	3.06
Būves kopējās platības 1m ² vērtība (Ls)	14	12.49

Vērtēšanas datums: 21/10/2000

Izpildīja: Māris Supe

Paraksts:

Pārbaudīja:

Paraksts:

