

LATVIJAS REPUBLIKA

APGRŪTINĀJUMU PLĀNS

Zemes vienības kadastra apzīmējums : 5048 002 0325

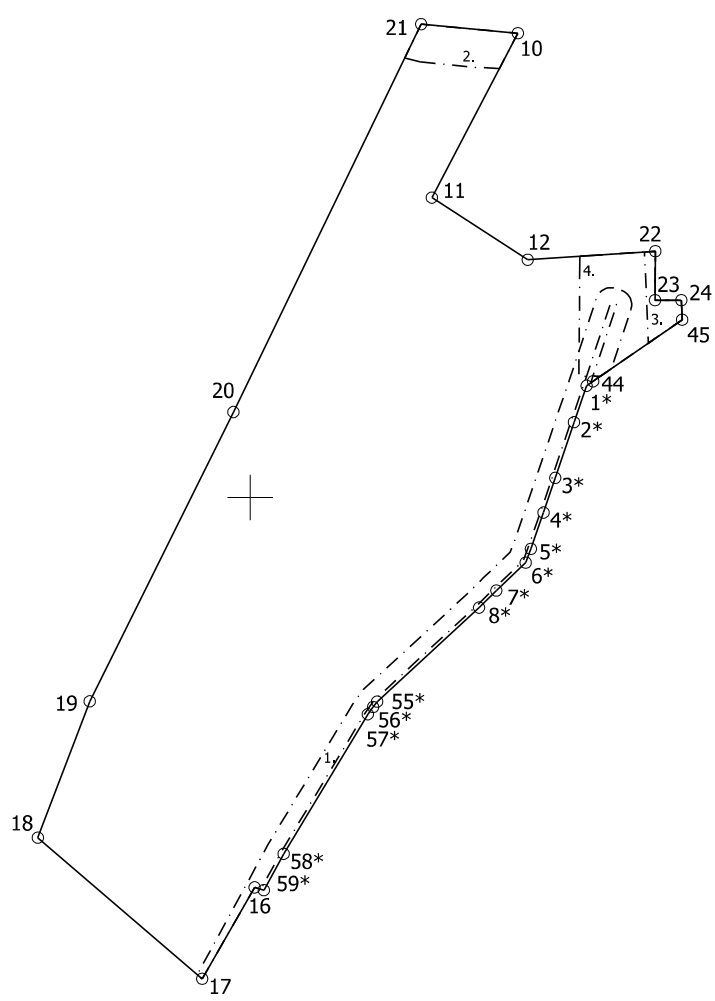
Apgrūtinājumu saraksts:

1. 7311041000 - ūdensnotekas (ūdensteču regulēta posma un speciāli raktas gultnes), kā arī uz tās esošas hidrotehniskas būves un ierīces ekspluatācijas aizsargjoslas teritorija lauksaimniecībā izmantojamās zemēs - 0,56 ha;
2. 7312030303 - ekspluatācijas aizsargjoslas teritorija gar valsts vietējiem un pašvaldību autoceļiem (pašvaldības autoceļš) lauku apvidos - 0,16 ha;
3. 7312030303 - ekspluatācijas aizsargjoslas teritorija gar valsts vietējiem un pašvaldību autoceļiem (pašvaldības autoceļš) lauku apvidos - 0,07 ha;
4. 7316060300 - sanitārās aizsargjoslas teritorija ap notekūdeņu attīrīšanas ietaisi ar slēgtu apstrādi visā ciklā (bez vaļējām virsmām notekūdeņu un dūņu uzglabāšanai vai apstrādei), kuras jauda ir lielāka par 5 kubikmetriem notekūdeņu diennaktī - 0,39 ha.

Plānā attēlota informācija par apgrūtinājumiem 2024.gada 20.jūnijā

Plāna mērogs: 1 : 5 000

Zemes vienības platība: 10,35 ha



x=334000
y=660500

Apgrūtinājumu plāns

5048 002 0325

Plāna mērogs 1 : 5 000

2.lapa no 2

Mērniece Sandra Puisāne
sertifikāta Nr.CB0063

Plāns sagatavots atbilstoši Ministru kabineta 2011.gada 27.decembra
noteikumiem Nr.1019 "Zemes kadastrālās uzmērīšanas noteikumi"