

Gulbenes novads

Daukstu pagasts

Stāķi

(Kad. apzīm. 5048 004 0417)

Meža inventarizācija un meža apsaimniekošanas plāns

no 2024. gada līdz 2044. gadam



DABA INFORMĀCIJA RISINĀJUMI

SIA „AB Timber”
Zemitāna laukums 10-4
Rīga LV-1006, Latvija EU
Tālrunis: +371 29 498 428
Fakss: +371 67 55 23 73
www.abtimber.lv info@abtimber.lv

Gulbenes novads
Daukstu pagasts

Stāķi

Īpašuma kadastra Nr. 50480040141

MEŽA INVENTARIZĀCIJAS APRAKSTS

no 2024. līdz 2044. gadam

Zemes īpašnieks vai
tiesiskais valdītājs

Gulbenes novada pašvaldība
90009116327
Ābeļu iela 2, Gulbene
Gulbenes novads, LV-4401

Kopplatība pēc Valsts Zemes dienesta datiem: 2.46 ha

Zemes vienības kadastra apzīmējums	Meža zemes platība (ha)	Meža platība (ha)
50480040417	1.35	1.35

1.35

1.35

Inventarizāciju veica taksators

Oskars Suveizda

Uzraugāmā teritorija

ZIEMEĻAUSTRUMU VM
GULBENES N

Izgatavoja AB Timber

2024.gada 04.jūlijā

INVENTARIZĀCIJAS DATI

Nogabala		Zemes kate- gorija	Nogabalu 1. un 2. stāva apraksts	Iz- ce- l- s- m- e	Augš- apst- t- i- p- s	Vald. sugas			B- i- e- z- ī- b- a	Šķērs- lau- kumi		Krāja- m ³		Saimniec.darbība
nr.	pla- tība ha					b- o- n- i- t- a- t- e	a- u- g- s- t- u- m- s	c- a- u- r- m- ē- r- s		1. st	2. st	pa- su- gām	uz- ha	

Stāki

1.kvartāls 50480040417

2024. gada inventarizācija

1	0.18	Mežaudze	1 st.-4P2E2B2A75 +E45A35 -B35	D	Dm	la	28	32	6	9		P 20 E 9 B 11 A 10	280	
2	0.38	Mežaudze	1 st.-7A55 1A1Ba20 1P75 +Oz55	D	Dm	l	23	28	5	10		A 42 A 5 Ba5 P 4	149	plānots: Galvenā cirte atj. Apse
3	0.21	Mežaudze	1 st.-3A1B55 3B1P2A75+E45Ba45 -BI45	D	Vr	l	23	26	5	5		A 12 B 4 B 10 P 5 A 8	183	plānots: Galvenā cirte atj. Apse
4	0.58	Mežaudze	1 st.-10A10 +A40Ba40 Pamežs- biezs Kārkli Īpatnības- Augš.apst.nevienm. Biezība_grupv.	D	Vrs	l	5	3	4			A 9	16	

1.35

1.35

154

154

Gulbenes novads

Daukstu pagasts

Stāķi

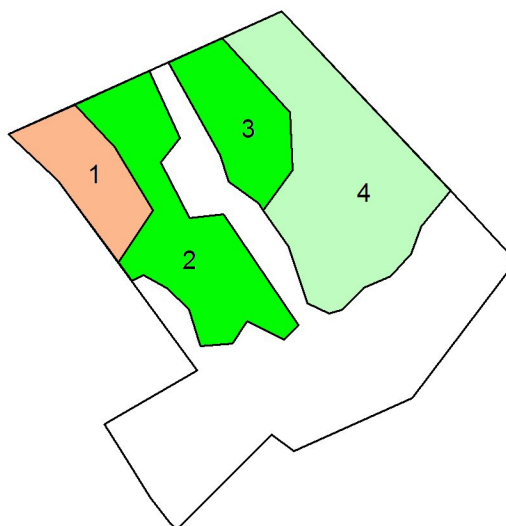


mežaudžu plāns

MĒROGS 1:5000

1.kv

5048 004 0417



APZĪMES

	JUNAJĀDZE	VID. VĒC.	ĢRIESTĀDZE	REĀLĀ UN-
PRIEDE				
EGLE				
BĒRZS				
MELNĀKSNIS				
APSE				
BĀLTĀKSNIS				
OZOLS				
OSIS				
LIEPA				
LAPEGLE				
GOBA				

	DEGUMS
	IZŅIKUSI AUDZE
	VĒLGĀZE
	IZCIRTUMS
	VIRSĀJS
	SMILTĀJS
	PĀRPLŪSTOŠS KLAJUMS
	PURVS
	AUDZES UZ MITRĀM AUGSNĒM
	SEKLU PLANTĀCIJA, KOKAUDZĒTAVA
	ŪDENSKRĀTUVE
	LAUCE
	TĪRUMS
	PLAVA
	GANĪBA
	PAGALMS
	KARJERS



DABA INFORMĀCIJA RISINĀJUMI

www.abtimber.lv

Tel. 29 498 428

Iesniegums meža inventarizācijas datu reģistrēšanai
Meža valsts reģistrā

1. Lūdzu reģistrēt Meža valsts reģistrā meža inventarizācijas datus īpašumam

Stāķi, 50480040141

(nosaukums un kadastra numurs)

2. Meža īpašnieks vai
tiesiskais valdītājs **Gulbenes novada pašvaldība**

90009116327

Ābeļu iela 2, Gulbene

Gulbenes novads, LV-4401

(fiziskas personas vārds, uzvārds un personas kods vai juridiskas personas nosaukums un reģistrācijas numurs)

(fiziskas personas deklarētā adrese vai juridiskas personas juridiskā adrese)

3. Zemes vienība, kurā veikta inventarizācija

Zemes vienības kadastra apzīmējums	Meža zemes platība (ha)	Meža platība (ha)
50480040417	1.35	1.35

4. Valsts meža dienesta struktūrvienība **Ziemeļaustrumu VM, Gulbenes N**

(virsmežniecība, virsmežniecības nodaļa)

5. Meža inventarizācijas veicējs **Oskars Suveizda B-15**

(vārds, uzvārds, sertifikāta numurs)

6. Inventarizācijas lietas sagatavošanas datums **2024.gada 04.jūlijā**

Apliecinu, ka zemes vienības robežas apvidū ir zināmas un zemes vienības robežzīmes un robežstīgas apvidū ir ierīkotas un uzturētas atbilstoši normatīvajiem aktiem par zemes kadastrālo uzmērīšanu.

(datums)

(meža īpašnieka vai tiesiskā valdītāja vārds, uzvārds
pilnvarotās personas vārds, uzvārds, personas kods, deklarētās dzīvesvietas adrese,
pilnvaras numurs, izdošanas datums un iestāde, kas izdevusi pilnvaru)

(paraksts)

(e-pasta adrese)

VALSTS MEŽA DIENESTA EKSEMPĻĀRS

jāiesniedz mežniecībā 6 mēnešu laikā no izgatavošanas datuma!

AB Timber

Zemitāna laukums 10-4, Rīga, LV1006 40003894611

Nogabalu raksturojošie rādītāji

Nogabals				Nogabala I un II stāva apraksts (mežaudzes sastāvs)	Valdošā koku suga				Mežaudze			Inventarizācijas gads
Nu- murs	Pla- tība (ha)	Meža zemes veids meža apsaim- niekošanā	Meža tips		Boni- tāte	Vid- ējais augstums	Vid- ējais caur- mērs	Ve- cums	Bie- zība	Šķērs- lau- kums m ² /ha	Koku skaits gab/ha	

Stāki **Daukstu pagasts**
1. kvartāls zemes vienība - **50480040417**

1	0.18	Mežaudze	Dm	4P2E2B2A75	Ia	28	32	75	6	22	280	2024
				koki zem 5% E45(1)A35(1)B35(2)								

2	0.38	Mežaudze	Dm	7A55 1A1Ba20 1P75	I	23	28	55	5	15	149	2024
				koki zem 5% Oz55(2)								

3	0.21	Mežaudze	Vr	3A1B55 3B1P2A75	I	23	26	55	5	16	183	2024
				koki zem 5% E45(1)Ba45(2)Bl45(2)								

4	0.58	Mežaudze	Vrs	10A10	I	5	3	10	4	1300	16	2024
				koki zem 5% A40(2)Ba40(2)								

1.35

1.35 ha

Gulbenes novads

Daukstu pagasts

Stāķi

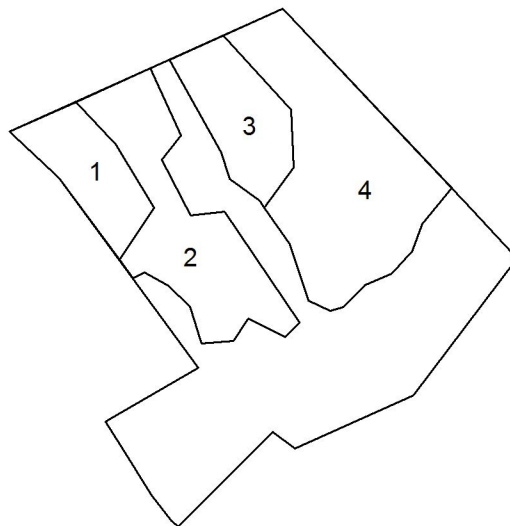


meža zemju plāns

MĒROGS 1:5000

1.kv

5048 004 0417



DABA INFORMĀCIJA RISINĀJUMI

www.abtimber.lv

Tel. 29 498 428

LATVIJAS REPUBLIKA

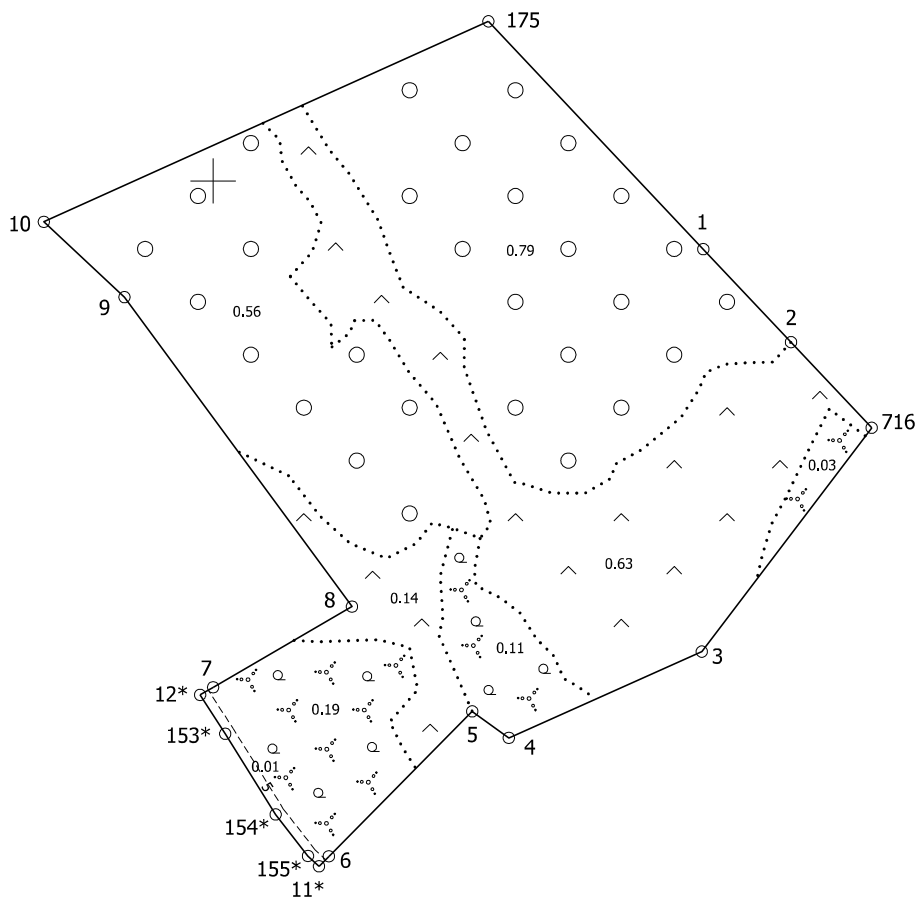
SITUĀCIJAS PLĀNS

Zemes vienības kadastra apzīmējums : 5048 004 0417

Plānā attēlota informācija atbilstoši situācijai apvidū 2024.gada 22.martā
Plāna mērogs: 1 : 2 000
Zemes vienības platība: 2,46 ha

ZEMES LIETOŠANAS VEIDU EKSPLIKĀCIJA

Zemes vienības platība ha	ZEMES LIETOŠANAS VEIDU EKSPLIKĀCIJA														
	Lauksaimniecībā izmantojamā zeme	tajā skaitā				Meži	Krūmāji	Purvi	Ūdens objektu zeme	tajā skaitā			Zeme zem ēkām un pagalmiem	Zeme zem ceļiem	Pārējās zemes
		Aramzeme	Augļu dārzi	Plavas	Ganības					Zem ūdeņiem	Zem zivju dīķiem				
2.46	0.77	—	—	—	0.77	1.35	0.33	—	—	—	—	—	0.01	—	



x=336000
y=665400

Situācijas plāns

5048 004 0417

Plāna mērogs 1 : 2 000

2.lapa no 2

Mērniece Sandra Puisāne
sertifikāta Nr.CB0063

Plāns sagatavots atbilstoši Ministru kabineta 2011.gada 27.decembra noteikumiem Nr.1019 "Zemes kadastrālās uzmērīšanas noteikumi"

LATVIJAS REPUBLIKA

APGRŪTINĀJUMU PLĀNS

Zemes vienības kadastra apzīmējums : 5048 004 0417

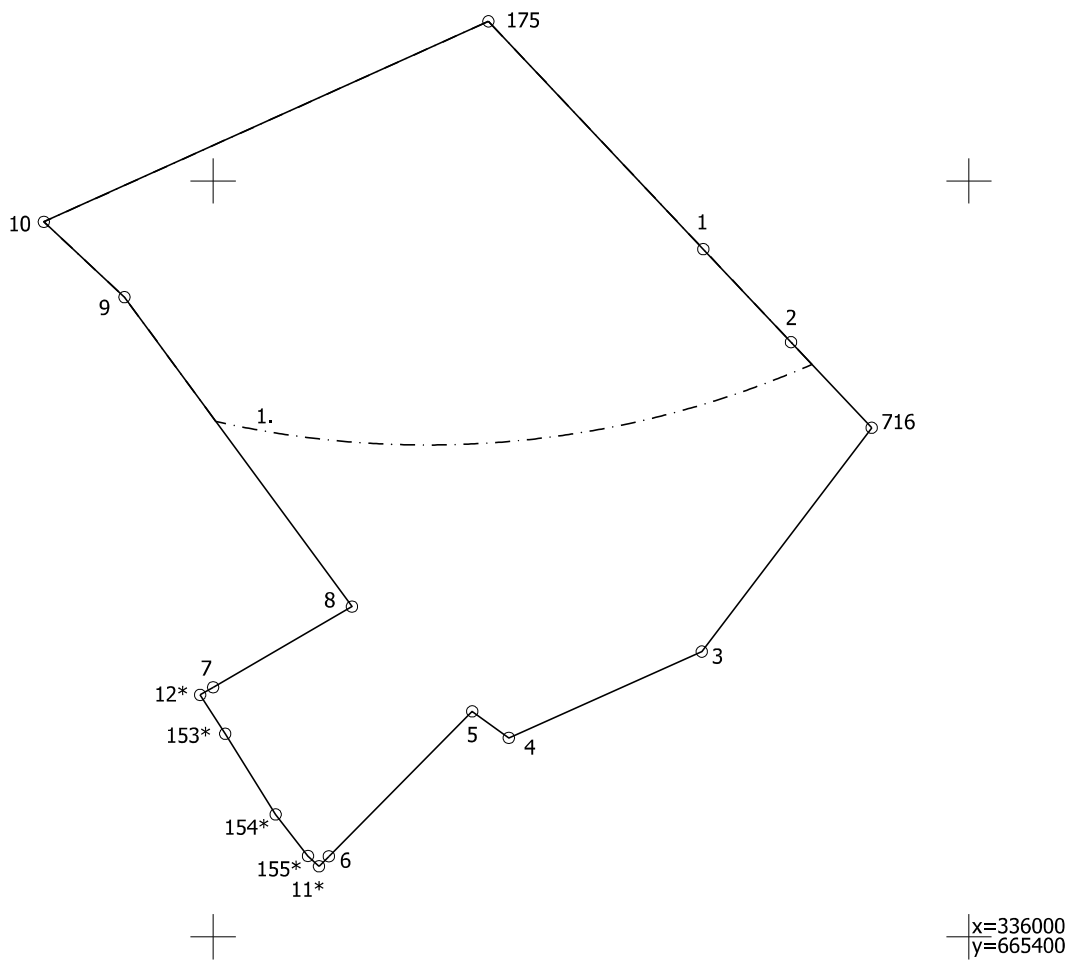
Apgrūtinājumu saraksts:

1. 7311090900 - vides un dabas resursu ķīmiskās aizsargjoslas teritorija ap pazemes ūdens ņemšanas vietu - 1,34 ha.

Plānā attēlota informācija par apgrūtinājumiem 2024.gada 4.aprīlī

Plāna mērogs: 1 : 2 000

Zemes vienības platība: 2,46 ha



Apgrūtinājumu plāns

5048 004 0417

Plāna mērogs 1 : 2 000

2.lapa no 2

Mērniece Sandra Puisāne
sertifikāta Nr.CB0063

Plāns sagatavots atbilstoši Ministru kabineta 2011.gada 27.decembra
noteikumiem Nr.1019 "Zemes kadastrālās uzmērīšanas noteikumi"

LATVIJAS REPUBLIKA

ZEMES ROBEŽU PLĀNS

Zemes vienības kadastra apzīmējums : 5048 004 0417

Plāns izgatavots, pamatojoties uz Gulbenes novada domes 2011.gada 26.maija lēmumu "Par zemes vienības izņemšanu no zemes reformas pabeigšanas fonda" (protokols Nr.8, 52.§); pamatojoties uz Gulbenes novada domes 2023.gada 27.jūlija lēmumu Nr.GND/2023/722 "Par Daukstu pagasta nekustamā īpašuma "Stāķi" sastāva grozīšanu" (protokols Nr.10, 56.p.); pamatojoties uz Gulbenes novada domes 2024.gada 28.marta lēmumu Nr.GND/2024/166 "Par zemes vienības ar kadastra apzīmējumu 5048 004 0417 robežu shēmas apstiprināšanu" (protokols Nr.8, 58.p.).

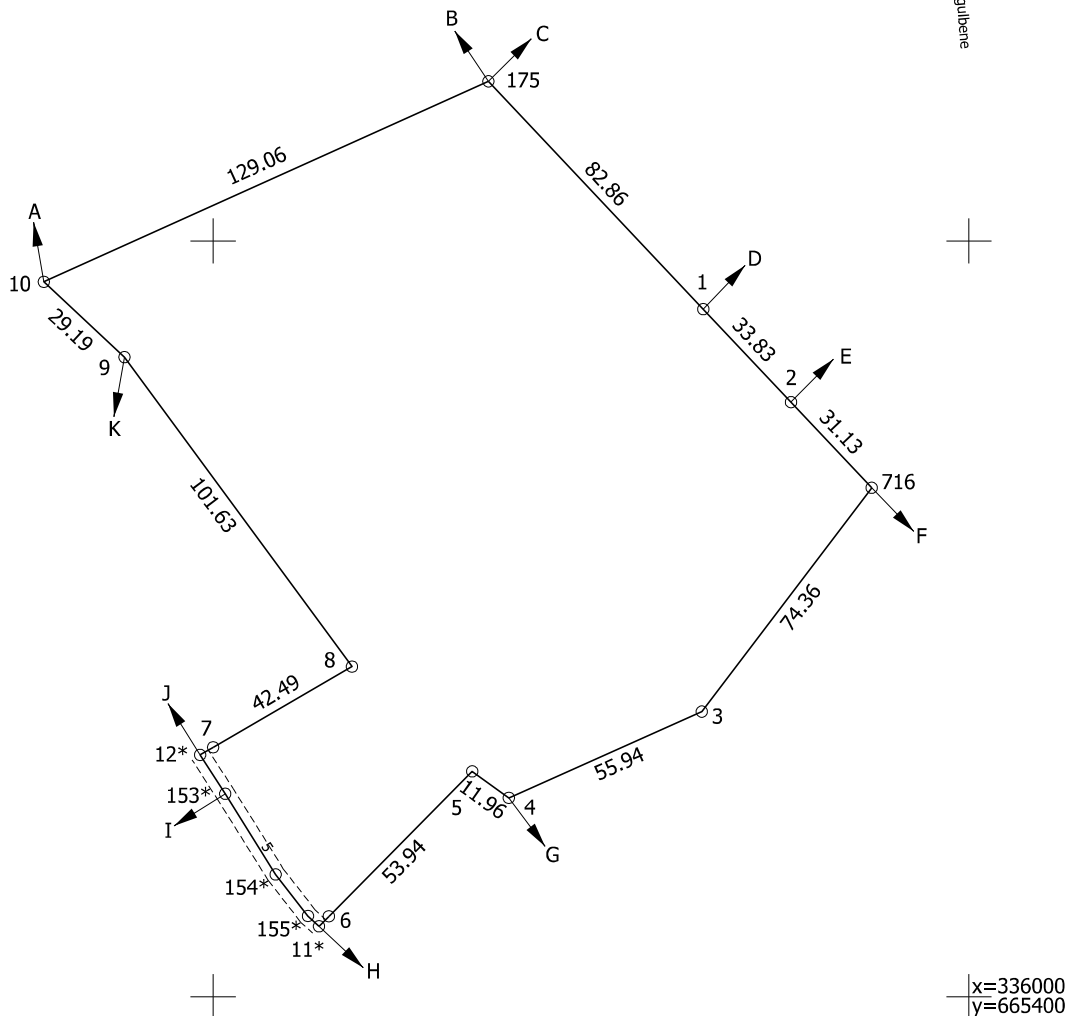
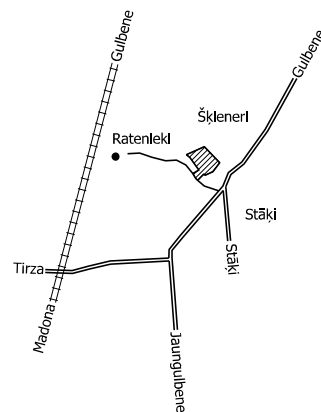
Robežas noteiktas 2024.gada 22.martā

Plāna mērogs: 1 : 2 000

Zemes vienības platība: 2,46 ha

ZEMES VIENĪBA UZMĒRĪTA
LKS-92 TM
Mēroga koeficients: 0.999935

ZEMES VIENĪBAS
IZVIETOJUMA SHĒMA



Robežjojošo zemes vienību saraksts:

- no A līdz B : 50480040065;
- no B līdz C : 50900020671;
- no C līdz D : 50900020693 - "Egles";
- no D līdz E : 50900020703;
- no E līdz F : 50900020702 - "Pūces";
- no F līdz G : 50480040009;
- no G līdz H : 50480040419;
- no H līdz I : 50480040138 - "Gobas";
- no I līdz J : 50480040098;
- no J līdz K : 50480040418;
- no K līdz A : 50480040008.

Zemes vienības platība: 2.46 ha

Zemes robežu plāns

5048 004 0417

Plāna mērogs 1 : 2 000

2.lapa no 2

Mērniece Sandra Puisāne
sertifikāta Nr.CB0063

Plāns sagatavots atbilstoši Ministru kabineta 2011.gada 27.decembra noteikumiem Nr.1019 "Zemes kadastrālās uzmērīšanas noteikumi"