

LATVIJAS REPUBLIKA

Gulbenes pilsēta

Līkā iela 21

Nekustamā īpašuma kadastra Nr. 5001 007 0129

ZEMES ROBEŽU PLĀNS

Robežas noteiktas atbilstoši Gulbenes pilsētas domes 2003. gada 29. maija sēdes protokola Nr. 8 lēmumam.

Robežu plāns sastādīts pēc 2003. gada robežu uzmērīšanas materiāliem mērogā 1:1000 ar mēroga 1:500 noteiktību.

Zemes platība ir 1.7579 ha (1.7579 kv.m)



VIDZEMES REĢIONĀLĀ NODAĻA

KADAŠTRA
PĀRVALDES

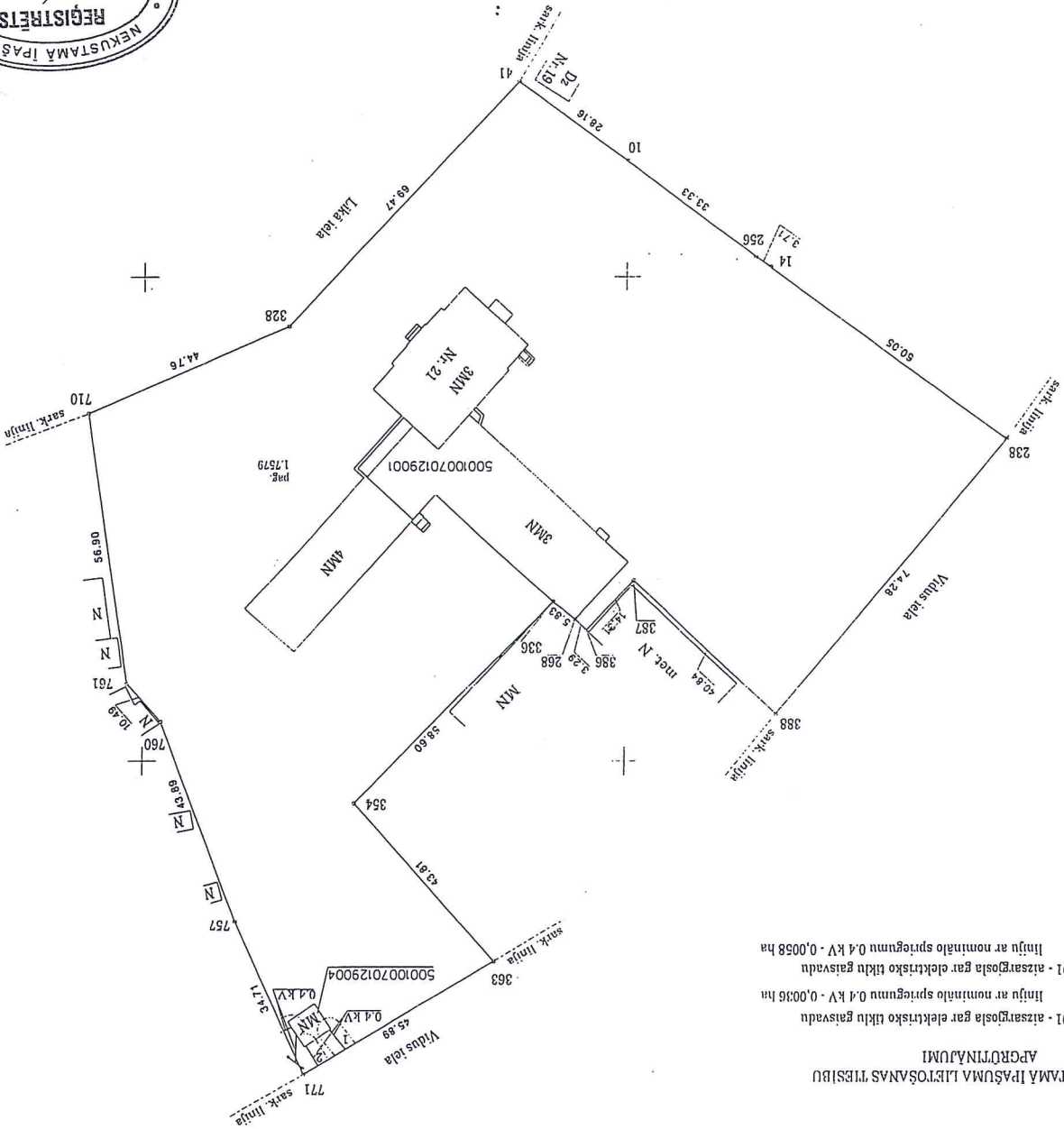
Gulbenes biroja vadītāja

Līviņa Safronova

2023. 11. 11.

VZD Vidzemes reģionālās nodalnes Pasūtījumu izpildes pārvaldes Mēriecības un topogrāfijas daļa		
Vadītājs	N. Ieļa	07.11.2003.
Robežas uzmetēja	V. Leitāns	15.09.2003.
Plānu izgatavotāja	V. Leitāns	05.11.2003.

Mērogs 1:1000



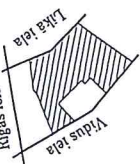
1. 020501 - aizsargjosta gar elektrisko tīklu gaisvadu līniju ar nominālo spriegumu 0,4 kV - 0,0036 ha
2. 020501 - aizsargjosta gar elektrisko tīklu gaisvadu līniju ar nominālo spriegumu 0,4 kV - 0,0058 ha

NEKUSTAMĀ IPĀŠUMA LIETOŠANAS TIESĪBU
APGRŪŅINĀJUMI

Platība 1,7579 ha (17579 kv.m)
mēroga koeficients m=0,99993974

Nr.	X	340233.01	666421.41
		340290.39	666468.57
		340272.73	666498.24
		340270.48	666508.08
		340270.48	666510.48
		340266.88	666515.07
		340308.06	666536.16
		340341.29	666526.92
		340364.72	666566.38
		340333.05	666580.58
		340292.04	666596.23
		340264.18	666603.17
		340227.89	666611.40
		340210.17	666670.30
		340159.48	666622.80
		340176.94	666499.95
		340195.75	666473.14
		340197.92	666470.13

Zemesgabala Nr.	1.7579
Kopiplatība, ha	—
Lauksaimniecībā izmantojamā zeme	—
Aramzeme	—
Augļu dārzi	—
Plauvas	—
Ganības	—
TĀJĀ SKAĻĪTĀ	
No lauks. izmant. zemiem meļotvērās	—
Meži	—
Kraujāji	—
Purvi	—
Zem ūdeņiem	—
t.sk. zem zivju dīķiem	—
Zem elānu un pagāniem	—
Zem ceļiem	1.7579
Pārējās zemes	—



ZEMES GABALA
IZVĒRTOJUMA SHĒMA