

LR VALSTS ZEMES DIENESTA		
VIDZEMES REĢIONĀLĀS NODAĻAS		
ARHĪVS (GULBENĒ)		
2007	g. 04	12
Uzsk. grām. (K-24-3) Pavadz. Nr.		
Nekust. īpaš. lietas Nr. 6558		

Uzsk. Nr. 20-1-6-5088-40/

LATVIJAS REPUBLIKAS VALSTS ZEMES DIENESTA  
**VIDZEMES REĢIONĀLĀ NODAĻA**

Gulbenes rajons  
Stāmežienas pagasts  
pilsēta/pilsētas lauku teritorija

Telpu grupas adrese Meelņi dzīv. 3

Telpu grupas numurs būvē 5088 009 0055 001 003

Telpu grupas nosaukums Dzīvoklis

**TELPU GRUPAS KADASTRĀLĀS  
UZMĒRĪŠANAS LIETA**

Arhīva lietas Nr. 6558/6

200 7 . gads

LR VZD VIDZEMES REĢIONĀLĀ NODAĻA  
ARHĪVAM

TELPU GRUPAS  
KADASTRĀLĀS UZMĒRĪŠANAS LIETA

Numurs: 50880090055001003-01

Lapu skaits: 4

TELPU GRUPAS KADASTRA APZĪMĒJUMS

50880090055001003

Dzīvoklis

(Telpu grupas nosaukums)

ADRESE: Gulbenes raj.  
Stāmerienas pag.  
Medņi-3  
Pasta indekss LV-4406

Kadastrālās uzmērīšanas darbu izpildītāji: Brigita Habeka

Izpildes datums: 02/11/2007

Kadastrālās uzmērīšanas darbu pārbaudītājs: Jānis Skroderis

Pārbaudes datums: 02/11/2007



*VZD reģionālās nodaļas vad.*  
Līvija Safronova

23. 11. 2007



## INFORMĀCIJA PAR PASŪTĪJUMU

1. Kadastrālās uzmērīšanas lietas numurs: 50880090055001003-01
2. Telpu grupas nosaukums: Dzīvoklis
3. Telpu grupas kadastra apzīmējums: 50880090055001003
4. Telpu grupas adrese: Gulbenes raj., Stāmerienas pag., Medņi-3, pasta indekss LV-4406
5. Būves pēdējās apsekošanas datums: 18/07/2001
6. Kadastrālās uzmērīšanas pasūtītāji: STĀMERIENAS PAGASTA PAŠVALDĪBA
7. Pasūtījuma pieņemšanas datums: 26/10/2007
8. Kadastrālās uzmērīšanas darbu izpildītāji: Brigita Habeka
9. Izpildes datums: 02/11/2007
10. Kadastrālās uzmērīšanas darbu pārbaudītājs: Jānis Skroderis
11. Pārbaudes datums: 02/11/2007
12. Iesniegtie dokumenti:
  - 01.06.1993. Stāmerienas pagasta TDP, Nodošanas- pieņemšanas akts
  - 26.10.2007. Nr.168933, Stāmerienas pagasta padome, Pasūtījuma pieteikums
13. Apsekošanas datums: 18/07/2001
14. Pasūtījuma izpildes termiņš (d.d.): 20
15. Pasūtījuma pieņēmējs: Antoņina Krēmere

## INFORMĀCIJA PAR BŪVI

1. Būves kadastra apzīmējums: 50880090055001
2. Būves galvenais izmantošanas veids: 1122 Triju vai vairāku dzīvokļu mājas
3. Būves tips: 11000203 daudzdzīvokļu vienkārtu un divkārtu mājas ar mūra ārsienām
4. Būves kapitalitātes grupa: II grupa
5. Būves ārsienas materiāls: 01 Ķieģeļu mūris
6. Būves stāvu skaits:
  - 6.1. Virszemes: 2
  - 6.2. Pazemes: 0
7. Eksploatācijas uzsākšanas gads: 1960
9. Būves fiziskais nolietojums (%): 45
10. Būves apbūves laukums (kv.m.): 151.4
11. Būvtilpums (kub.m.): 833
12. Būves kopējā platība (kv.m.): 224.2
13. Būves lietderīgā platība (kv.m.): 205.2
  - 13.1. Dzīvokļu platība (kv.m.): 205.2

13.2. Nedzīvojamo telpu platība (kv.m.): 0

14. Telpu grupu skaits būvē: 5

15. Dzīvokļu skaits būvē: 4

### INFORMĀCIJA PAR TELPU GRUPU

1. Telpu grupas nosaukums: Dzīvoklis

2. Telpu grupas numurs būvē: 003

3. Telpu grupas izmantošanas veids: 1122 Triju un vairāku dzīvokļu mājas dzīvojamā telpu grupa

5. Telpu skaits telpu grupā: 6

6. Telpu grupas novietojums būvē:

6.1. Augstākā stāva numurs: 2

6.2. Zemākā stāva numurs: 2

7. Telpu grupas kopējā platība (kv.m.): 50

8. Telpu grupas vidējais augstums (m.): 2.5

9. Telpu grupas labiekārtojums:

9. 3. Vietējā krāsns apkure

9. 4. Elektroapgāde

9. 5. Aukstā ūdens apgāde

9. 8. Kanalizācija

9. 9. Tualetes telpa 1

9. 10. Vannas (dušas) telpa 1

11. Apsekošanas datums: 18/07/2001

12. Patvaļīgās būvniecības pazīmes: - Nav

VALSTS ZĒMES DIENESTA  
VIDZEMES REĢIONĀLĀS NODAĻAS  
Nekustamā Ipašuma lieta Nr. 6538/16  
atsavināšanas aizliegumi un cita veida  
apgrūtinājumi nav reģistrēti

### TELPU GRUPAS EKSPLIKĀCIJA

Kopējā platība (kv.m.): 50

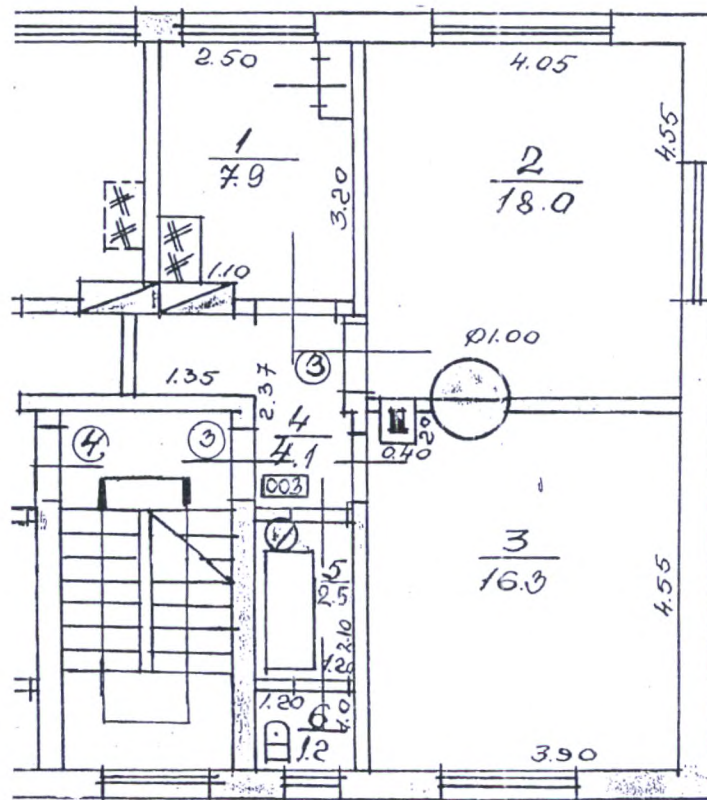
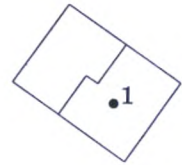
Dzīvokļa kopējā platība (kv.m.): 50

Dzīvokļa platība (kv.m.): 50

Dzīvojamā platība (kv.m.): 34.3

Dzīvokļa palīgtelpu platība (kv.m.): 15.7

Telpas numurs	Stāvs	Telpas nosaukums	Telpas veids	Telpas platība (kv.m.)	Telpas augstums (m)	Patvaļīgās būvniecības pazīme
1	2	Virtuve	Dzīvokļa palīgtelpa	7.9	2.5	
2	2	Istaba	Dzīvojamā telpa	18	2.5	
3	2	Istaba	Dzīvojamā telpa	16.3	2.5	
4	2	Koridors	Dzīvokļa palīgtelpa	4.1	2.5	
5	2	Vannas istaba	Dzīvokļa palīgtelpa	2.5	2.5	
6	2	Tualete	Dzīvokļa palīgtelpa	1.2	2.5	



Būves punkta koordinātas  
Latvijas koordinātu sistēmā LKS - 92

Būves punkta Nr.	X	Y
1	341747,45	677138,25

### TELPU GRUPAS PLĀNS

Telpu grupas kadastra apzīmējums	Telpu augstums	Mērogs
5088 009 0055 001,002	2.50	1:100
Sagatavoja	<i>[Signature]</i>	Brigita Habeka 02.11.2007