

Uzsk. Nr. 20-1-6-5088-47/

LATVIJAS REPUBLIKAS VALSTS ZEMES DIENESTA
VIDZEMES REĢIONĀLĀ NODAĻA

Gulbenes rajons
Stāmeņienas pagasts
_____ pilsēta/pilsētas lauku teritorija

Telpu grupas adrese Medņi dzīvoklis 2

Telpu grupas numurs būvē _____

Telpu grupas nosaukums 5088 009 0055 001 002

**TELPU GRUPAS KADASTRĀLĀS
UZMĒRĪŠANAS LIETA**

Arhīva lietas Nr. 6558/6

200__ . gads

LR VZD VIDZEMES REĢIONĀLĀ NODAĻA
ARHĪVAM

TELPU GRUPAS
KADASTRĀLĀS UZMĒRĪŠANAS LIETA

Numurs: 50880090055001002-01

Lapu skaits: 4

TELPU GRUPAS KADAстра APZĪMĒJUMS

50880090055001002

Dzīvoklis

(Telpu grupas nosaukums)

ADRESE: Gulbenes raj.
Stāmerienas pag.
Medņi-2
Pasta indekss LV-4406

Kadastrālās uzmērīšanas darbu izpildītāji: Brigita Habeka

Izpildes datums: 02/11/2007

Kadastrālās uzmērīšanas darbu pārbaudītājs: Jānis Skroderis

Pārbaudes datums: 02/11/2007



VZD reģionālās nodaļas vad.

Livija Safronova

23. 11. 2007



INFORMĀCIJA PAR PASŪTĪJUMU

1. Kadastrālās uzmērīšanas lietas numurs: 50880090055001002-01
2. Telpu grupas nosaukums: Dzīvoklis
3. Telpu grupas kadastra apzīmējums: 50880090055001002
4. Telpu grupas adrese: Gulbenes raj., Stāmerienas pag., Medņi-2, pasta indekss LV-4406
5. Būves pēdējās apsekošanas datums: 18/07/2001
6. Kadastrālās uzmērīšanas pasūtītāji: STĀMERIENAS PAGASTA PAŠVALDĪBA
7. Pasūtījuma pieņemšanas datums: 26/10/2007
8. Kadastrālās uzmērīšanas darbu izpildītāji: Brigita Habeka
9. Izpildes datums: 02/11/2007
10. Kadastrālās uzmērīšanas darbu pārbaudītājs: Jānis Skroderis
11. Pārbaudes datums: 02/11/2007
12. Iesniegtie dokumenti:
 - 01.06.1993. Stāmerienas pagasta TDP, Nodošanas- pieņemšanas akts
 - 26.10.2007. Nr.168933, Stāmerienas pagasta padome, Pasūtījuma pieteikums
13. Apsekošanas datums: 18/07/2001
14. Pasūtījuma izpildes termiņš (d.d.): 20
15. Pasūtījuma pieņēmējs: Antoņina Krēmere

INFORMĀCIJA PAR BŪVI

1. Būves kadastra apzīmējums: 50880090055001
2. Būves galvenais izmantošanas veids: 1122 Triju vai vairāku dzīvokļu mājas
3. Būves tips: 11000203 daudzdzīvokļu vienkārtu un divkārtu mājas ar mūra ārsienām
4. Būves kapitalitātes grupa: II grupa
5. Būves ārsienu materiāls: 01 Ķieģeļu mūris
6. Būves stāvu skaits:
 - 6.1. Virszemes: 2
 - 6.2. Pazemes: 0
7. Eksploatācijas uzsākšanas gads: 1960
9. Būves fiziskais nolietojums (%): 45
10. Būves apbūves laukums (kv.m.): 151.4
11. Būvtilpums (kub.m.): 833
12. Būves kopējā platība (kv.m.): 224.2
13. Būves lietderīgā platība (kv.m.): 205.2
 - 13.1. Dzīvokļu platība (kv.m.): 205.2

13.2. Nedzīvojamo telpu platība (kv.m.): 0

14. Telpu grupu skaits būvē: 5

15. Dzīvokļu skaits būvē: 4

INFORMĀCIJA PAR TELPU GRUPU

1. Telpu grupas nosaukums: Dzīvoklis

2. Telpu grupas numurs būvē: 002

3. Telpu grupas izmantošanas veids: 1122 Triju un vairāku dzīvokļu mājas dzīvojamā telpu grupa

5. Telpu skaits telpu grupā: 6

6. Telpu grupas novietojums būvē:

6.1. Augstākā stāva numurs: 1

6.2. Zemākā stāva numurs: 1

7. Telpu grupas kopējā platība (kv.m.): 52.6

8. Telpu grupas vidējais augstums (m.): 2.5

9. Telpu grupas labiekārtojums:

9. 3. Vietējā krāsns apkure

9. 4. Elektroapgāde

9. 5. Aukstā ūdens apgāde

9. 8. Kanalizācija

9. 9. Tualetes telpa 1

9. 10. Vannas (dušas) telpa 1

11. Apsekošanas datums: 18/07/2001

12. Patvaļīgās būvniecības pazīmes: - Nav

VALSTS ZEMES DIENESTA
VIDZEMES REĢIONĀLĀS NODAĻAS

Nekustamā īpašuma lieta Nr. 6558/6
atsavināšanas aizliegumi un cita veida
apgrūtinājumi nav reģistrēti

TELPU GRUPAS EKSPLIKĀCIJA

Kopējā platība (kv.m.): 52.6

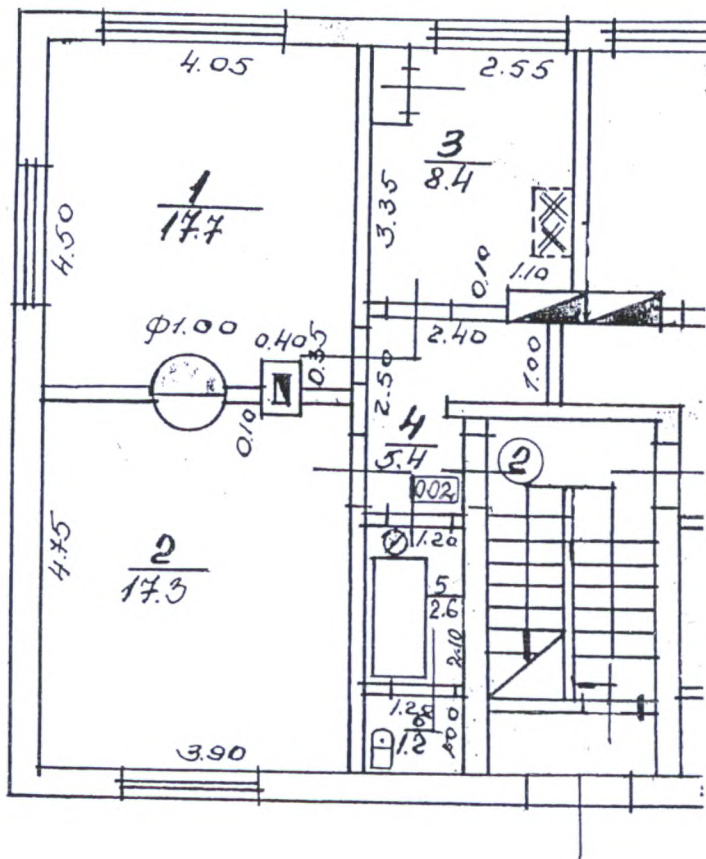
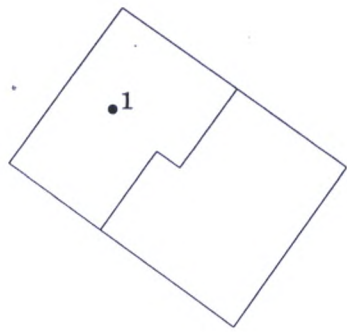
Dzīvokļa kopējā platība (kv.m.): 52.6

Dzīvokļa platība (kv.m.): 52.6

Dzīvojamā platība (kv.m.): 35

Dzīvokļa palīgtelpu platība (kv.m.): 17.6

Telpas numurs	Stāvs	Telpas nosaukums	Telpas veids	Telpas platība (kv.m.)	Telpas augstums (m)	Patvaļīgās būvniecības pazīme
1	1	Istaba	Dzīvojamā telpa	17.7	2.5	
2	1	Istaba	Dzīvojamā telpa	17.3	2.5	
3	1	Virtuve	Dzīvokļa palīgtelpa	8.4	2.5	
4	1	Koridors	Dzīvokļa palīgtelpa	5.4	2.5	
5	1	Vannas istaba	Dzīvokļa palīgtelpa	2.6	2.5	
6	1	Tualete	Dzīvokļa palīgtelpa	1.2	2.5	



Būves punkta koordinātas
 Latvijas koordinātu sistēmā LKS - 92

Būves punkta Nr.	X	Y
1	341756,67	677185,34

TELPU GRUPAS PLĀNS

Telpu grupas kadastra apzīmējums	Telpu augstums	Mērogs
5088 009 0055 001 002	2.50	1:100
Sagatavoja <i>hy</i>	Brigita Habeka	02.11.2007