

LATVIJAS REPUBLIKA

ZEMES ROBEŽU PLĀNS

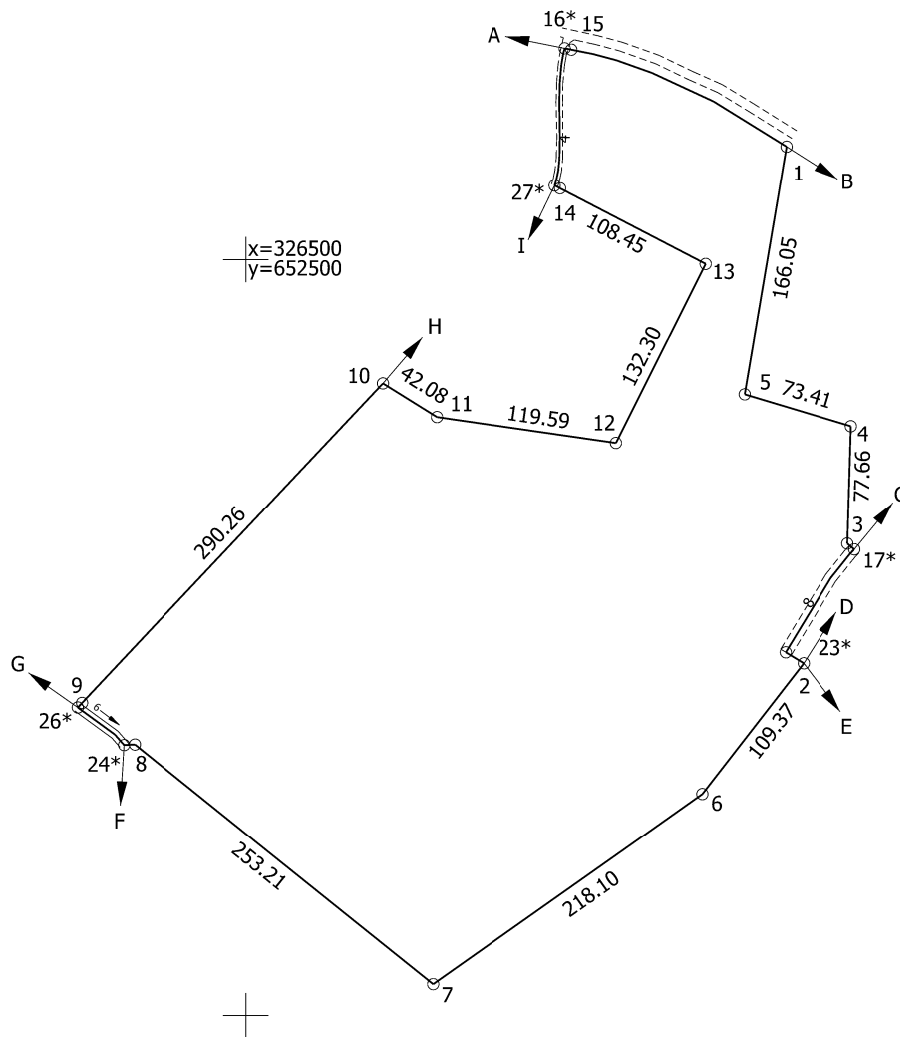
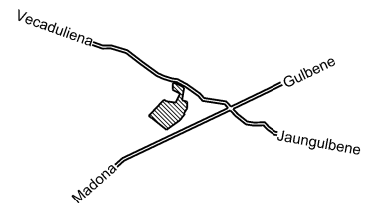
Zemes vienības kadastra apzīmējums : 5060 006 0103

Plāns izgatavots, pamatojoties uz Gulbenes rajona Jaungulbenes pagasta padomes 2008.gada 25.septembra lēmumu "Par lauku apvidus zemes piekritību Jaungulbenes pagasta pašvaldībai un lauku apvidus zemes nodošanu zemes reformas pabeigšanai" (protokols Nr.9, 4.§).

Robežas noteiktas 2023.gada 2.augustā

Plāna mērogs: 1 : 5 000

Zemes vienības platība: 14,17 ha



Robežojošo zemes vienību saraksts:

- no A līdz B : 50600060110;
- no B līdz C : 50600060106 - "Līkumi";
- no C līdz D : 50600060144;
- no D līdz E : 50600060084 - "Upītes";
- no E līdz F : 50600060044;
- no F līdz G : 50600060048;
- no G līdz H : 50600060108;
- no H līdz I : 50600060007 - "Vēveri";
- no I līdz A : 50600060130 - "Krustiņi".

Zemes vienības platība: 14.17 ha

Zemes robežu plāns

5060 006 0103

Plāna mērogs 1 : 5 000

2.lapa no 2

Mērniece Sandra Puisāne
sertifikāta Nr.CB0063

Plāns sagatavots atbilstoši Ministru kabineta 2011.gada 27.decembra noteikumiem Nr.1019 "Zemes kadastrālās uzmērīšanas noteikumi"