

LATVIJAS REPUBLIKA

ZEMES ROBEŽU PLĀNS

Zemes vienības kadastra apzīmējums : 5084 008 0524

Adrese: Alejas iela 1, Ranka, Rankas pagasts, Gulbenes novads

Robežas noteiktas, pamatojoties uz Gulbenes novada domes 2023.gada 28.decembra lēmumu Nr.GND/2023/1273 "Par zemes ierīcības projekta apstiprināšanu Rankas pagasta nekustamajam īpašumam "Krustkalni"" (protokols Nr.20, 64.p.).

Zemes vienība izveidota, sadalot zemes vienību ar kadastra apzīmējumu 5084 008 0189.

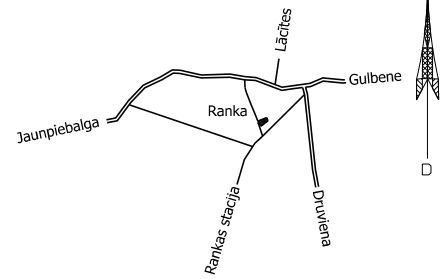
Robežas noteiktas 2024.gada 19.janvārī

Plāna mērogs: 1 : 500

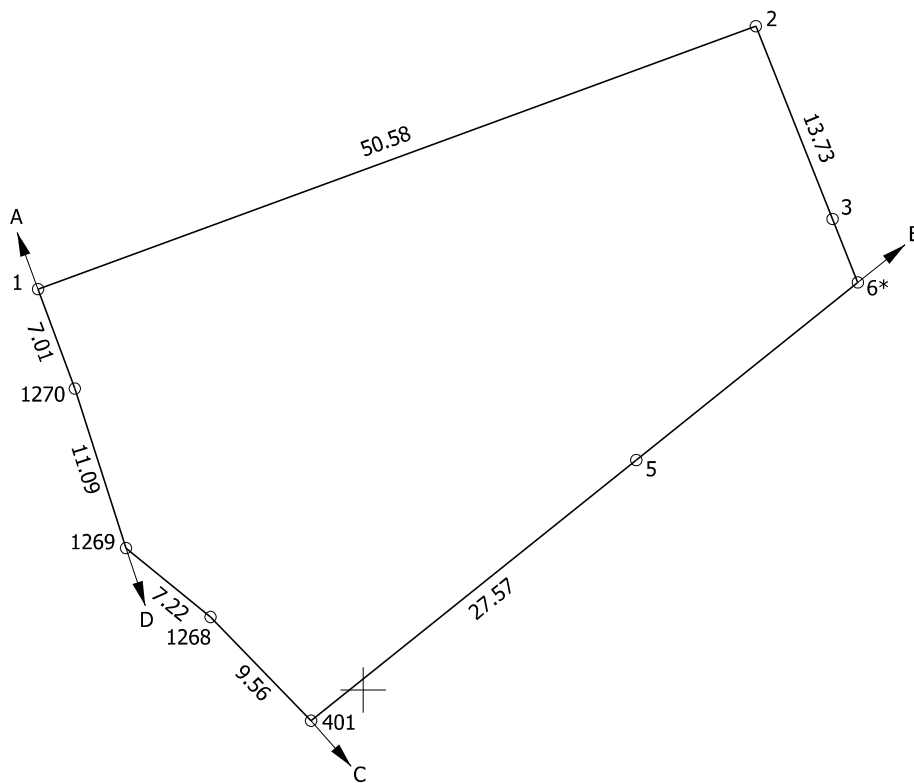
Zemes vienības platība: 0,1306 ha

ZEMES VIENĪBA UZMĒRĪTA
LKS-92 TM
Mēroga koeficients: 0,999813

ZEMES VIENĪBAS
IZVIETOJUMA SHĒMA



x=343100
y=631900



Robežojošo zemes vienību saraksts:

- no A līdz B : 50840080523 - "Krastkalni";
- no B līdz C : 50840080261;
- no C līdz D : 50840080355;
- no D līdz A : 50840080353

Zemes vienības platība: 0.1306 ha

Zemes robežu plāns

5084 008 0524

Plāna mērogs 1 : 500

2.lapa no 2

Mērniece Sandra Puisāne
sertifikāta Nr.CB0063

Plāns sagatavots atbilstoši Ministru kabineta 2011.gada 27.decembra noteikumiem Nr.1019 "Zemes kadastrālās uzmērīšanas noteikumi"