

LATVIJAS REPUBLIKA

ZEMES ROBEŽU PLĀNS

Zemes vienības kadastra apzīmējums : 5072 003 0154

Plāns izgatavots, pamatojoties uz Gulbenes novada domes 2017.gada 28.septembra lēmumu "Par zemes vienību piekriību pašvaldībai" (protokols Nr.13, 31.§).

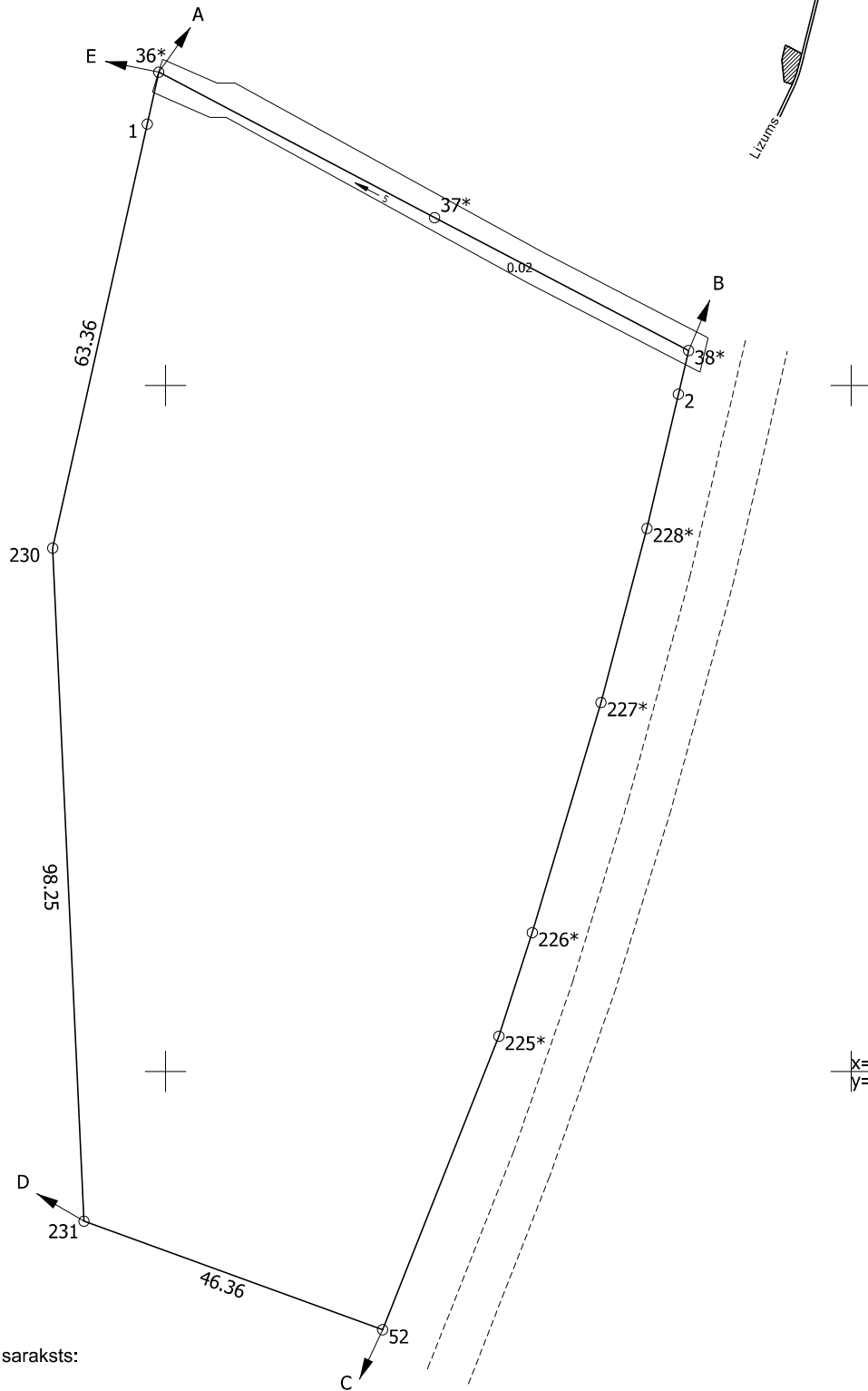
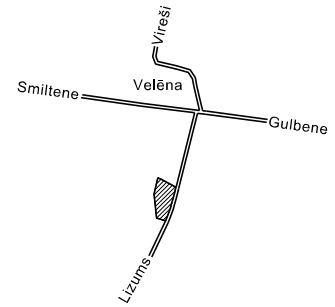
Robežas noteiktas 2022.gada 3.augustā

Plāna mērogs: 1 : 1000

Zemes vienības platība: 1,14 ha

ZEMES VIENĪBA UZMĒRĪTA
LKS-92 TM
Mēroga koeficients: 0.999857

ZEMES VIENĪBAS
IZVIETOJUMA SHĒMA



x=346100
y=645000

Robežojošo zemes vienību saraksts:

- no A līdz B : 50720030143 - "Priednieki";
- no B līdz C : 50720030208;
- no C līdz D : 50720030009 - "Vītoliņi";
- no D līdz E : 50720030098;
- no E līdz A : 50720030005 - "Velēnas Puriņi".

Zemes vienības platība: 1,14 ha

Zemes robežu plāns

5072 003 0154

Plāna mērogs 1 : 1000

2.lapa no 2

Mērniece Sandra Puisāne
sertifikāta Nr.CB0063

Plāns sagatavots atbilstoši Ministru kabineta 2011.gada 27.decembra noteikumiem Nr.1019 "Zemes kadastrālās uzmērīšanas noteikumi"