

LATVIJAS REPUBLIKA

ZEMES ROBEŽU PLĀNS

Zemes vienības kadastra apzīmējums : 5068 001 0043

Plāns sagatavots, pamatojoties uz Gulbenes novada domes 2017.gada 28.septembra lēmumu "Par zemes vienību piekritību pašvaldībai" (protokols Nr.13, 31.§).

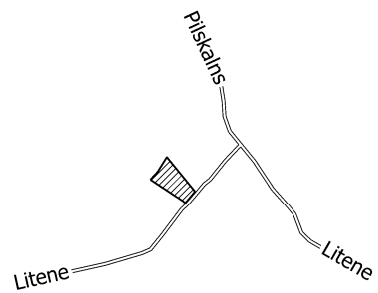
Robežas noteiktas 2023.gada 7.septembrī

Plāna mērogs: 1 : 2 000

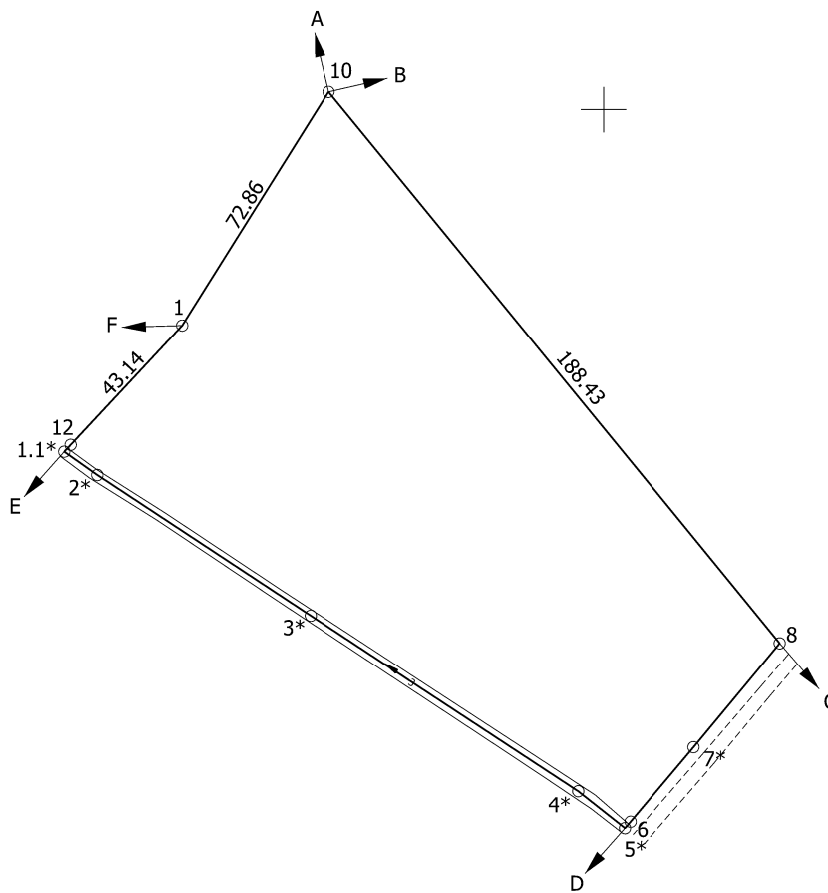
Zemes vienības platība: 1,61 ha

ZEMES VIENĪBA UZMĒRĪTA
LKS-92 TM
Mēroga koeficients: 1.000000

ZEMES VIENĪBAS
IZVIETOJUMA SHĒMA



x=344800
y=680600



Robežojošo zemes vienību saraksts:

- no A līdz B : 5068 001 0058 - "Vīganti";
- no B līdz C : 5068 001 0013;
- no C līdz D : 5068 001 0055;
- no D līdz E : 5068 001 0049;
- no E līdz F : 5068 001 0033;
- no F līdz A : 5068 001 0039.

Zemes vienības platība: 1,61 ha

Zemes robežu plāns

5068 001 0043

Plāna mērogs 1 : 2 000

2.lapa no 2

Mērniece Sandra Puisāne
sertifikāta Nr.CB0063

Plāns sagatavots atbilstoši Ministru kabineta 2011.gada 27.decembra noteikumiem Nr.1019 "Zemes kadastrālās uzmērīšanas noteikumi"