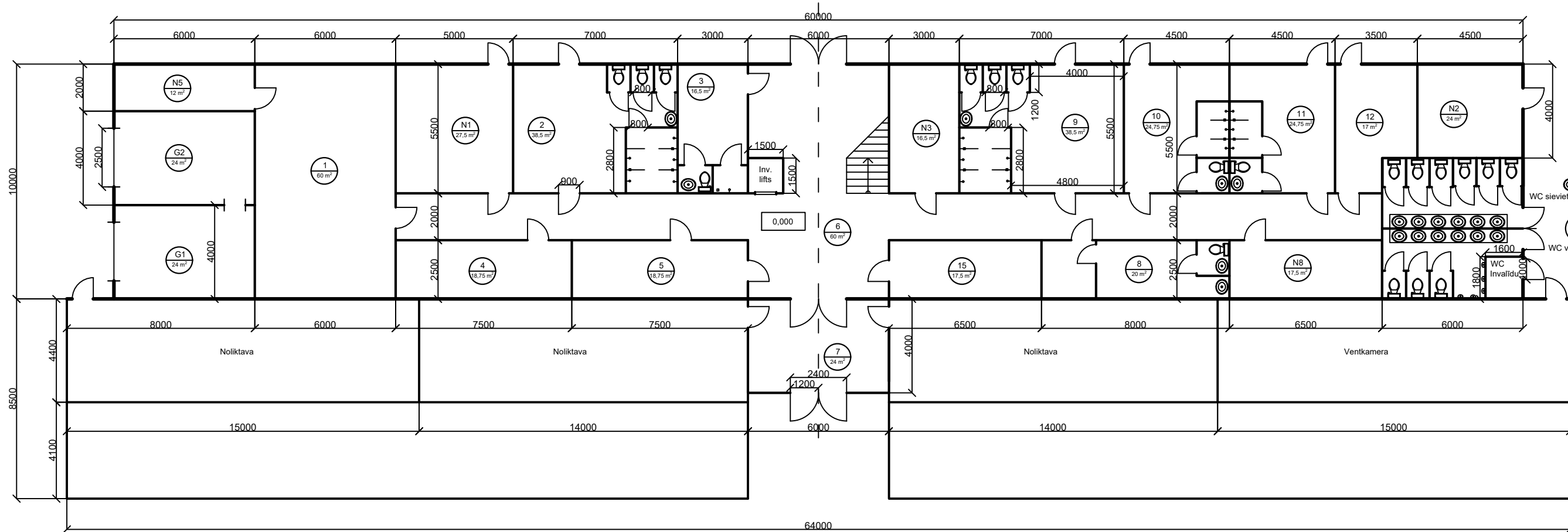


Gimnāzijas stadiona jaunais telpu plāns
1. stāvs M1:100

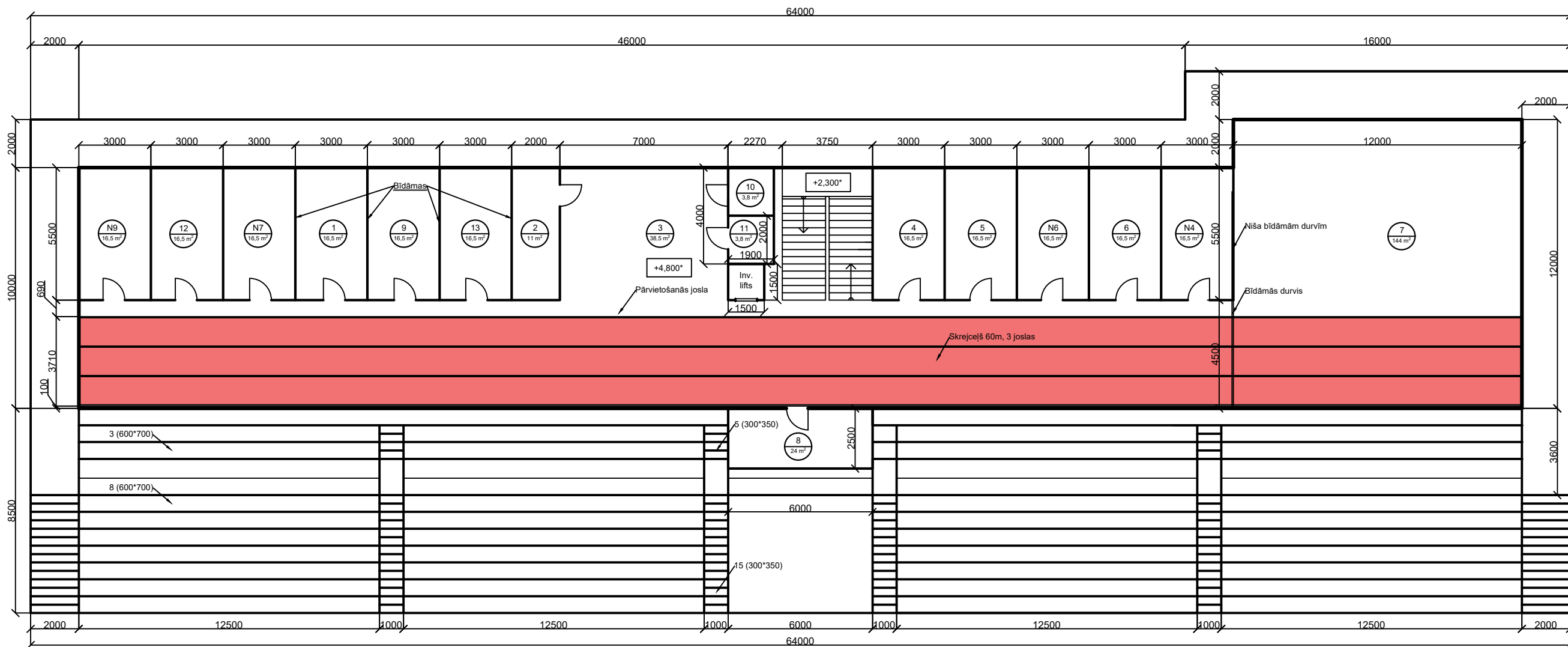


1. stāva telpu eksplikācija

Nr.	Nosaukums	Platība, m ²
1	Trenažieru zāle	60
2	Lielā ģērbtuve	38,5
3	Tiesnešu telpa	16,5
4	Apkures telpa	18,75
5	Dežuranta telpa	18,75
6	Vestibils	60
7	Vējtveris	24
8	Dopinga kontroles telpa	20
9	Lielā ģērbtuve	33
10	Mazā ģērbtuve	24,75
11	Mazā ģērbtuve	24,75
12	Telpas slidu nomai	17
N1	Lielā noliktava	27,5
N2	Vieglatlētikas inventārs	18
N3	Vieglatlētikas inventārs	17,5
N8	Slidotavas inventārs	17,5
15	Medicīna, delegāts, kontrole	17,5
16	Publiskās tualetes	36
N5	Trenažieru zāles noliktava	18
N10	Darba inventāra noliktava	18
G1	Garāža stadiona tehnikai	24
G2	Garāža slidotavas tehnikai	24
	Gaiteni	71,96

- Piezīmes
1. Ventkameras telpa atrodas zem tribīnēm.
 2. Iekšējo durvju vārtņes ir 900 mm platas
 3. Invalidu WC durvju vārtne 1000 mm plata
 4. Divviru ārdurvis ar 1200 mm platām vārtņēm ar sliekšni max 15 mm augstu
 5. Garāžu durvis 2500 mm platas
 6. Ar augstuma atz. +0,000m saprotams pirmā stāva grīdas līmenis

Gimnāzijas stadiona jaunais telpu plāns
2. stāvs M1:100



2. stāva telpu eksplikācija

Nr.	Nosaukums	Platība, m ²
1	Vieglatlētikas treneri	16,5
2	Kafējnīcas palīgtelpa	11
3	Kafējnīca	38,5
4	Stadiona vadība	16,5
5	Futbola treneri	16,5
6	Cīņas treneri	16,5
7	Cīņas zāle	144
8	VIP loža	24
9	Multimediju telpa	16,5
10	Tualetes	3,8
11	Tualetes	3,8
12	Darbinieku telpa	16,5
13	Preses konferences telpa	16,5
N4	Cīņas zāles inventārs	16,5
N6	Futbola inventārs	16,5
N7	Dažādu sportu inventārs	16,5
N9	Remonta, darba inv. telpa	16,5
	Skrejceļš/gaitenis	225

- Piezīmes
1. Telpām, kur starpsienas norādītas bīdāmas, iespējams pēc vajadzības izveidot vienu lietu multimediju telpu.
 2. Iekšējo durvju vārtņes ir 900 mm platas
 3. Skrejceļš 60 m garš, 3 joslas, 1,22m platas, atdalītas ar 5cm platu baltu līniju.
 4. Cīņu zāle atdalīta ar bīdāmām durvīm
 5. Augstuma atzīmes, marķētas ar "", pieņemtas provizorisks
 6. 2. stāva tualetes ir pielāgotas cilvēkiem ar kustību traucējumiem.