

LR VZD VIDZEMES REĢIONĀLĀ NODAĻA

**BŪVES  
TEHNISKĀS INVENTARIZĀCIJAS LIETA**

Numurs: 50010020061003-02

Lapu skaits: 12

**BŪVES KADASTRA APZĪMĒJUMS**

**50010020061003**

**Vidusskola**

(Būves nosaukums)

**ADRESE:** Gulbenes rajons  
Gulbene  
Skolas iela 12  
Pasta indekss 4401

**Tehniskās inventarizācijas darbu izpildītāji:** Aija Āre

**Izpildes datums:** 20/11/2002

**Tehniskās inventarizācijas darbu pārbaudītājs:** Normunds Kalniņš

**Pārbaudes datums:** 20/11/2002



**LR VZD reģionālās nodaļas vadītājs**

Līviņa Safronova

(Vārds, Uzvārds)

(paraksts)

**Datums:** 2002 . gada "28."

novembrī



**Z.V.**

## INFORMĀCIJA PAR PASŪTĪJUMU

1. Tehniskās inventarizācijas lietas numur: 50010020061003-02
2. Būves nosaukums: Vidusskola
3. Būves kadastra apzīmējums: 50010020061003
4. Būves adrese: Gulbenes rajons, Gulbene, Skolas iela 12, Pasta indekss 4401
5. Pēdējās apsekošanas datums: 31/10/2002
6. Tehniskās inventarizācijas pasūtītāji: Gulbenes pilsētas dome
7. Pasūtījuma pieņemšanas datums: 18/10/2002
8. Tehniskās inventarizācijas darbu izpildītā Aija Āre
9. Izpildes datums: 20/11/2002
10. Tehniskās inventarizācijas darbu pārbaudītājs Normunds Kalniņš
11. Pārbaudes datums: 20/11/2002
12. Iesniegtie dokumenti:  
Pasūtījuma pieteikums  
Nr. 1803 18/10/2002 Gulbenes pilsētas dome
13. Tehniskās inventarizācijas veids: Būves pilna atkārtotā tehniskā inventarizācija
14. Pasūtījuma izpildes termiņš (d.d.): 30
15. Pasūtījuma pieņēmējs: Antoņina Krēmere

## INFORMĀCIJA PAR BŪVI

1. Būves lietošanas veids: 1263 Skolas, universitātes un zinātniskās pētniecības ēkas
2. Būves kapitalitātes grupa: I grupa
3. Būves ārsienu materiāls: 01 Ķieģeļu mūris
4. Būves stāvu skaits:
- 4.1. Virszemes: 4
  - 4.2. Pazemes: 0
5. Eksploatācijas uzsākšanas gads: 1962
6. Eksploatācijā pieņemšanas gads:
7. Būves konstruktīvā elementa apraksts:
- 7.1. Būves pamati Dzelzsbetons/betons
  - 7.2. Būves ār sienas Ķieģeļu mūris
  - 7.3. Būves pārsegumi Dzelzsbetons/betons
  - 7.4. Būves jumts Azbestcimenta loksnes
8. Būves fiziskais nolietojums (%): 35
9. Būves apbūves laukums (kv.m.): 955.8
10. Būvtilpums (kub.m.): 12165
11. Būves kopējā platība (kv.m.): 2518.6
12. Būves lietderīgā platība (kv.m.): 2518.6
- 12.1. Dzīvokļu platība (kv.m.): 0
  - 12.2. Nedzīvojamo telpu platība (kv.m.): 2518.6
13. Telpu grupu skaits būvē: 1
14. Dzīvokļu skaits būvē: 0
15. Labiekārtojums:
- 15. 1. Centrālā apkure
  - 15. 4. Elektroapgāde
  - 15. 5. Aukstā ūdens apgāde
  - 15. 6. Karstā ūdens apgāde
  - 15. 8. Kanalizācija
  - 15. 9. Tualetes telpa 3
16. Patvaļīgās būvniecības pazīmes: - Nav

VALSTS ZEMES DIENESTA  
VIDZEMES REĢIONĀLĀS NODAĻAS  
Nekustamā īpašuma lietā Nr. 5908/3  
atsavināšanas aizliegumi un cita veida  
apgrūtinājumi nav reģistrēti

## BŪVES EKSPLIKĀCIJA

Būves kopējā platība (kv.m.) 2518.6

Būves lietderīgā platība (kv.m.): 2518.6

Dzīvokļu kopējā platība (kv.m.): 0

Dzīvokļu platība (kv.m.): 0

Dzīvojamā platība (kv.m.): 0

Dzīvokļu palīgtelpu platība (kv.m.) 0

Dzīvokļu ārtelpu platība (kv.m.) 0

Nedzīvojamo telpu platība (kv.m.) 2518.6

Nedzīvojamo iekštelpu platība (kv.m.) 2518.6

Nedzīvojamo ārtelpu platība (kv.m.) 0

Būves koplietošanas palīgtelpu platība (kv.m.) 0

Koplietošanas iekštelpu platība (kv.m.) 0

Koplietošanas ārtelpu platība (kv.m.) 0

Telpu grupas numurs: 001

Telpu grupas adreses numurs:

Telpu grupas izmantošanas veids: 1263 Izglītības telpu grupa

Telpu grupas platību eksplikācija:

Nedzīvojamo telpu platība (kv.m.): 2518.6

Nedzīvojamo iekštelpu platība (kv.m.): 2518.6

Nedzīvojamo ārtelpu platība (kv.m.): 0

Telpu grupas telpu eksplikācija:

Stāvs	Telpas numurs	Telpas nosaukums	Telpas veids	Telpas platība (kv.m.)	Telpas augstums (m)	Patvaļīgās būvniecības pazīme
1	1	Palīgtelpa	Nedzīvojamā iekštelpa	11.9	3.6	
1	2	Palīgtelpa	Nedzīvojamā iekštelpa	7.6	3.6	
1	3	Pieliekamais	Nedzīvojamā iekštelpa	.6	3.6	
1	4	Priekštelpa	Nedzīvojamā iekštelpa	1.4	3.6	
1	5	Koridors	Nedzīvojamā iekštelpa	4.3	3.6	
1	6	Tualete	Nedzīvojamā iekštelpa	2.6	3.6	
1	7	Virtuve	Nedzīvojamā iekštelpa	35.2	3.6	
1	8	Ēdnīca	Nedzīvojamā iekštelpa	52	3.6	
1	9	Medicīnas kabinets	Nedzīvojamā iekštelpa	15.4	2.9	
1	10	Bibliotēka	Nedzīvojamā iekštelpa	64.8	3.6	
1	11	Koridors	Nedzīvojamā iekštelpa	149.6	3.6	
1	12	Priekštelpa	Nedzīvojamā iekštelpa	4.7	3.6	
1	13	Palīgtelpa	Nedzīvojamā iekštelpa	3.7	3.6	

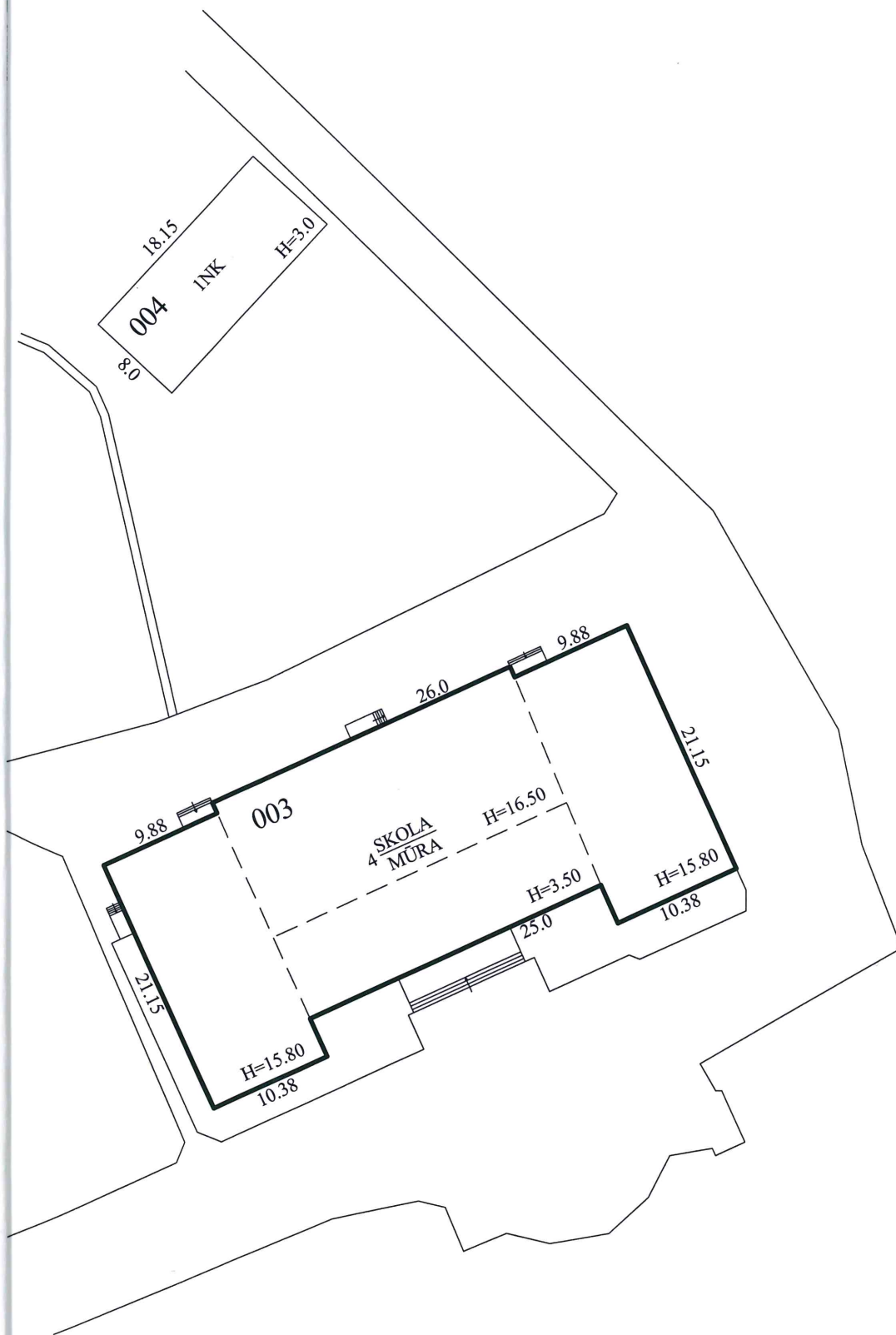


1	14	Klase	Nedzīvojamā iekštelpa	48.2	3.6	
1	15	Darbmācības klase	Nedzīvojamā iekštelpa	71.8	3.6	
1	16	Darbmācības klase	Nedzīvojamā iekštelpa	57.7	3.6	
1	17	Priekštelpa	Nedzīvojamā iekštelpa	2.7	3.6	
1	18	Palīgtelpa	Nedzīvojamā iekštelpa	1.2	3.6	
1	19	Ģērbtuve	Nedzīvojamā iekštelpa	2	3.6	
1	20	Ģērbtuve	Nedzīvojamā iekštelpa	2	3.6	
1	21	Ģērbtuve	Nedzīvojamā iekštelpa	2	3.6	
1	22	Ģērbtuve	Nedzīvojamā iekštelpa	2	3.6	
1	23	Ģērbtuve	Nedzīvojamā iekštelpa	2	3.6	
1	24	Ģērbtuve	Nedzīvojamā iekštelpa	2	3.6	
1	25	Ģērbtuve	Nedzīvojamā iekštelpa	2	3.6	
1	26	Ģērbtuve	Nedzīvojamā iekštelpa	2	3.6	
1	27	Ģērbtuve	Nedzīvojamā iekštelpa	2	3.6	
1	28	Ģērbtuve	Nedzīvojamā iekštelpa	2	3.6	
1	29	Ģērbtuve	Nedzīvojamā iekštelpa	2	3.6	
1	30	Ģērbtuve	Nedzīvojamā iekštelpa	2	3.6	
1	31	Ģērbtuve	Nedzīvojamā iekštelpa	2	3.6	
1	32	Ģērbtuve	Nedzīvojamā iekštelpa	2	3.6	
1	33	Ģērbtuve	Nedzīvojamā iekštelpa	2	3.6	
1	34	Ģērbtuve	Nedzīvojamā iekštelpa	2	3.6	
1	35	Darbmācības klase	Nedzīvojamā iekštelpa	49.7	3.6	
1	36	Darbnīca	Nedzīvojamā iekštelpa	18.1	3.6	
1	37	Darbnīca	Nedzīvojamā iekštelpa	32	3.6	
1	38	Priekštelpa	Nedzīvojamā iekštelpa	3	3.6	
1	39	Tualete	Nedzīvojamā iekštelpa	1.3	3.6	
1	40	Palīgtelpa	Nedzīvojamā iekštelpa	11.1	3.6	
1	41	Darbnīca	Nedzīvojamā iekštelpa	25.9	3.6	
1	42	Priekštelpa	Nedzīvojamā iekštelpa	3.4	3.6	
1	43	Kāpņu telpa	Nedzīvojamā iekštelpa	15.5	3.6	
1	44	Priekštelpa	Nedzīvojamā iekštelpa	3.4	3.6	
1	45	Kāpņu telpa	Nedzīvojamā iekštelpa	15.5	3.6	
2	46	Klase	Nedzīvojamā iekštelpa	49.3	3.6	
2	47	Priekštelpa	Nedzīvojamā iekštelpa	2.5	3.6	
2	48	Klase	Nedzīvojamā iekštelpa	15.6	3.6	
2	49	Klase	Nedzīvojamā iekštelpa	51.2	3.6	
2	50	Priekštelpa	Nedzīvojamā iekštelpa	5.4	3.6	
2	51	Tualete	Nedzīvojamā iekštelpa	7.1	3.6	
2	52	Priekštelpa	Nedzīvojamā iekštelpa	1.3	3.6	
2	53	Tualete	Nedzīvojamā iekštelpa	1	3.6	
2	54	Koridors	Nedzīvojamā iekštelpa	133.4	3.6	
2	55	Klase	Nedzīvojamā iekštelpa	50.1	3.6	
2	56	Klase	Nedzīvojamā iekštelpa	49.4	3.6	
2	57	Klase	Nedzīvojamā iekštelpa	43.6	3.6	
2	58	Kabinets	Nedzīvojamā iekštelpa	15.7	3.6	
2	59	Pieliekamais	Nedzīvojamā iekštelpa	.5	3.6	

2	60	Klase	Nedzīvojamā iekštelpa	48.5	3.6	
2	61	Laboratorija	Nedzīvojamā iekštelpa	15.6	3.6	
2	62	Klase	Nedzīvojamā iekštelpa	51.9	3.6	
2	63	Kāpņu telpa	Nedzīvojamā iekštelpa	19.4	3.6	
2	64	Kāpņu telpa	Nedzīvojamā iekštelpa	19.4	3.6	
3	65	Klase	Nedzīvojamā iekštelpa	48.2	3.6	
3	66	Priekštelpa	Nedzīvojamā iekštelpa	3.1	3.6	
3	67	Kabinets	Nedzīvojamā iekštelpa	16.2	3.6	
3	68	Klase	Nedzīvojamā iekštelpa	50.9	3.6	
3	69	Tualete	Nedzīvojamā iekštelpa	9.8	3.6	
3	70	Priekštelpa	Nedzīvojamā iekštelpa	5.4	3.6	
3	71	Koridors	Nedzīvojamā iekštelpa	134.8	3.6	
3	72	Klase	Nedzīvojamā iekštelpa	50.4	3.6	
3	73	Klase	Nedzīvojamā iekštelpa	49.3	3.6	
3	74	Klase	Nedzīvojamā iekštelpa	49.6	3.6	
3	75	Kabinets	Nedzīvojamā iekštelpa	14.9	3.6	
3	76	Klase	Nedzīvojamā iekštelpa	50.6	3.6	
3	77	Klase	Nedzīvojamā iekštelpa	67.4	3.6	
3	78	Pieliekamais	Nedzīvojamā iekštelpa	1.1	3.6	
3	79	Kāpņu telpa	Nedzīvojamā iekštelpa	19.1	3.6	
3	80	Kāpņu telpa	Nedzīvojamā iekštelpa	19.1	3.6	
4	81	Kāpņu telpa	Nedzīvojamā iekštelpa	20.3	3.6	
4	82	Klase	Nedzīvojamā iekštelpa	47.9	3.6	
4	83	Priekštelpa	Nedzīvojamā iekštelpa	2.8	3.6	
4	84	Klase	Nedzīvojamā iekštelpa	31.4	3.6	
4	85	Palīgtelpa	Nedzīvojamā iekštelpa	17.8	3.6	
4	86	Palīgtelpa	Nedzīvojamā iekštelpa	17.5	3.6	
4	87	Koridors	Nedzīvojamā iekštelpa	7.3	3.6	
4	88	Pieliekamais	Nedzīvojamā iekštelpa	1.5	3.6	
4	89	Pieliekamais	Nedzīvojamā iekštelpa	1.6	3.6	
4	90	Priekštelpa	Nedzīvojamā iekštelpa	1.9	3.6	
4	91	Koridors	Nedzīvojamā iekštelpa	23.5	3.6	
4	92	Zāle	Nedzīvojamā iekštelpa	251.5	3.6	
4	93	Koridors	Nedzīvojamā iekštelpa	19.1	3.6	
4	94	Kāpņu telpa	Nedzīvojamā iekštelpa	20.3	3.6	
4	95	Klase	Nedzīvojamā iekštelpa	68.5	3.6	
4	96	Palīgtelpa	Nedzīvojamā iekštelpa	15.7	3.6	
4	97	Priekštelpa	Nedzīvojamā iekštelpa	3.1	3.6	
4	98	Klase	Nedzīvojamā iekštelpa	33.1	3.6	
4	99	Kabinets	Nedzīvojamā iekštelpa	16.7	3.6	

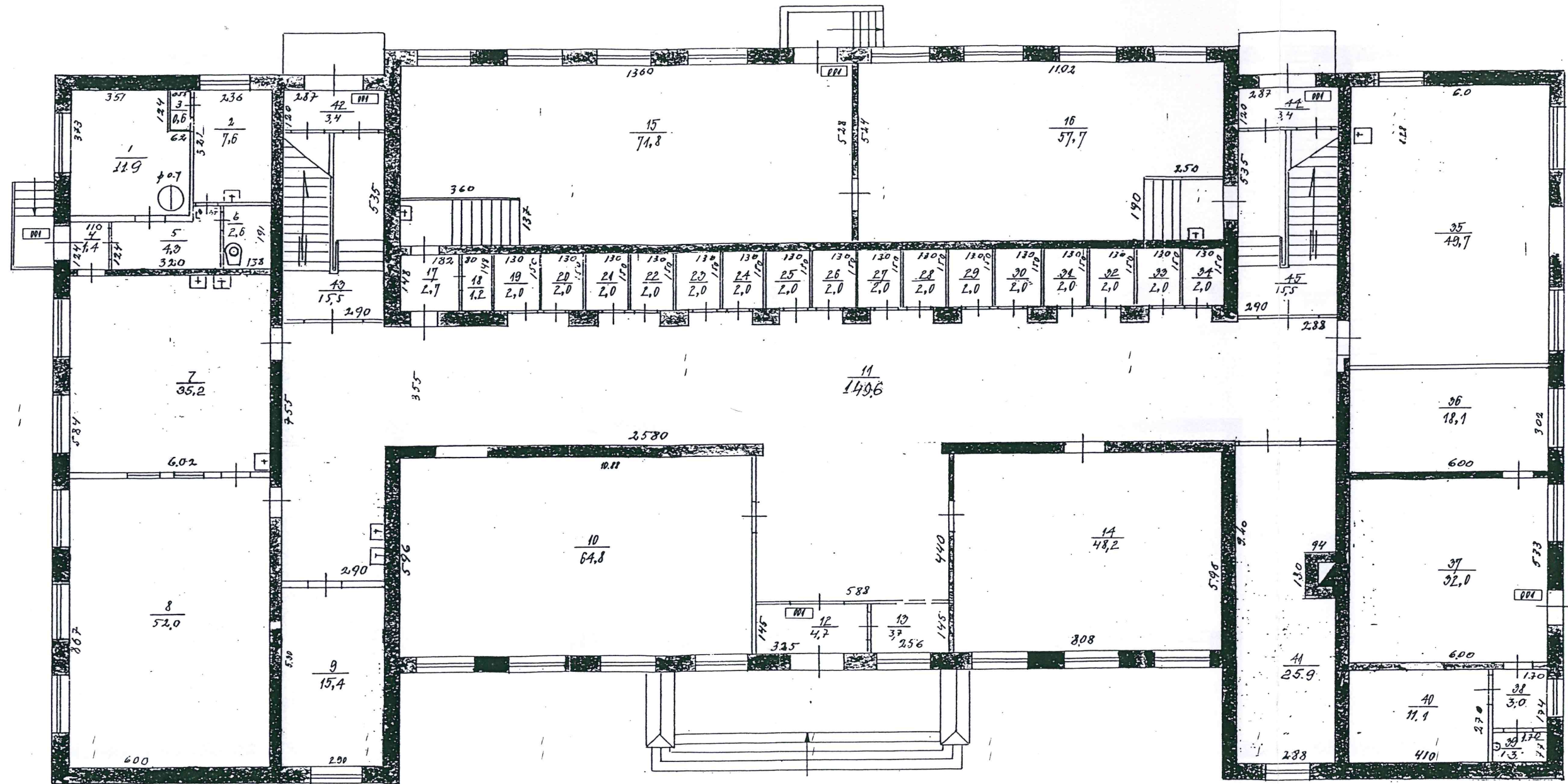


# BŪVES NOVĪETNES SHĒMA



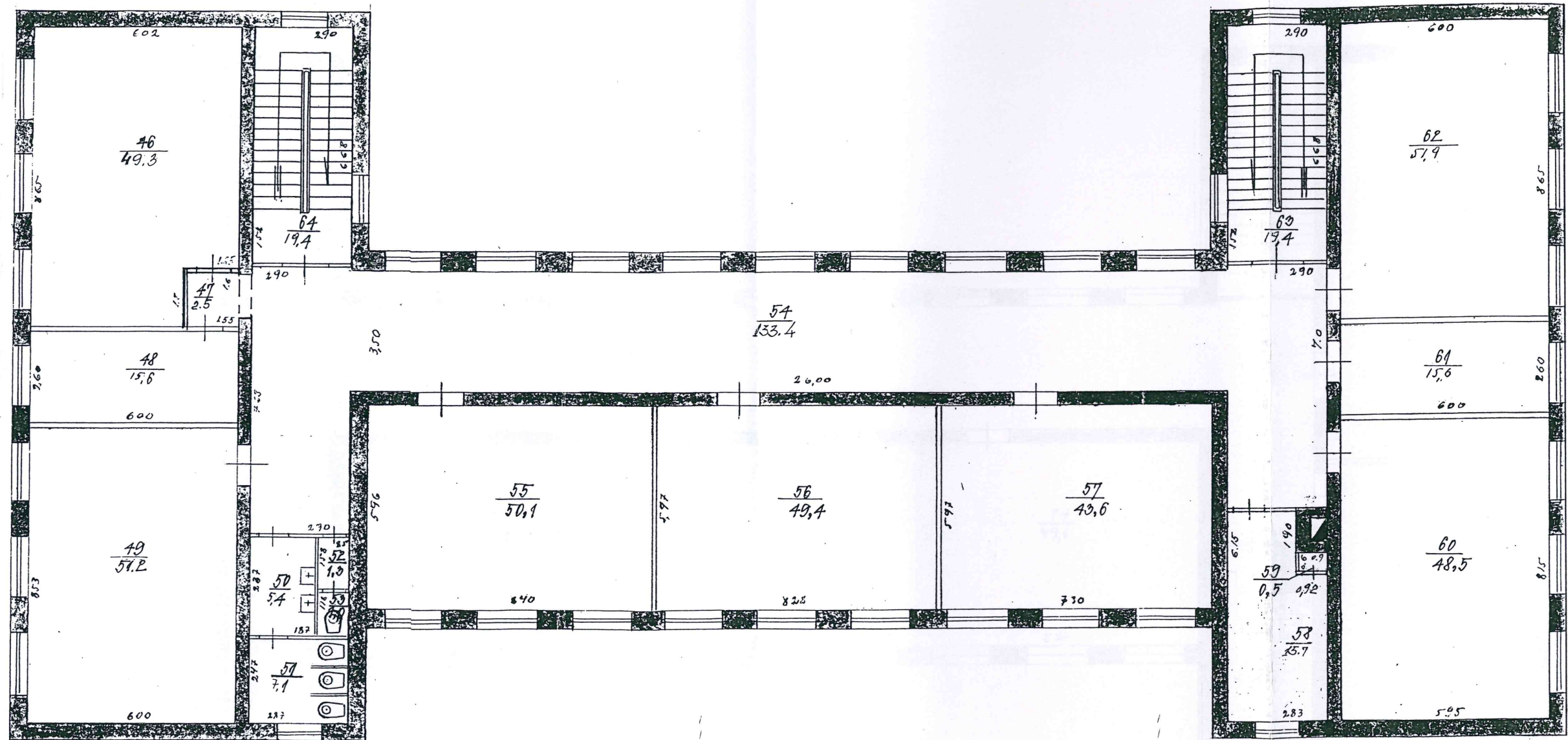
006 3.82  
H=6.90 INM. 0 1/4

# BŪVES 1 STĀVA PLĀNA SHĒMA

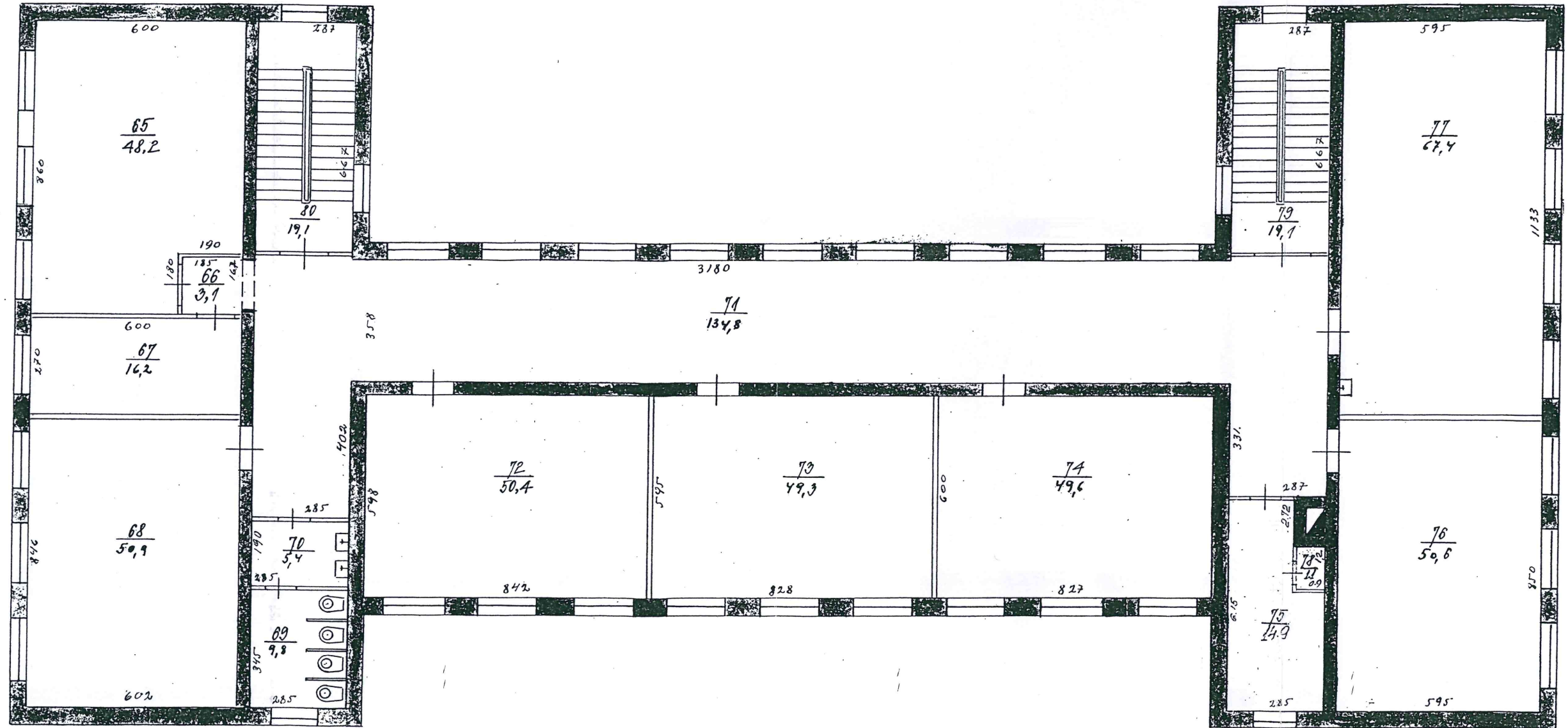




# BŪVES 2 STĀVA PLĀNA SHĒMA



# BŪVES 3 STĀVA PLĀNA SHĒMA





# BŪVES 4 STĀVA PLĀNA SHĒMA

