

VALSTS ZEMES DIENESTS

TELPU GRUPAS KADASTRĀLĀS  
UZMĒRĪŠANAS LIETA

Telpu grupas kadastra apzīmējums:.....50900020582001032  
Nosaukums:.....Dzīvoklis  
Adrese:....."Stāķi 18" - 32, Stāķi, Stradu pag., Gulbenes nov.  
Kadastrālās uzmērīšanas datums:.....15.07.2013

Reģionālās nodaļas vadītājs (pilnvarotā persona):

Valsts Zemes dienests  
Vidzemes reģionālās nodaļas  
Gulbenes biroja vadošā speciāliste

*Līvija Safronova*

(vārds, uzvārds)



(paraksts)

Datums: 2013 gada 24. jūlijā

## Telpu grupas kadastrālās uzmērīšanas lieta

### 1. Kadastra objekta identifikators

1.1. Telpu grupas kadastra apzīmējums:.....50900020582001032

1.2. Nekustamā īpašuma kadastra numurs:.....Nav

### 10. Būves pamatdati

10.1. Būves kadastra apzīmējums:.....50900020582001

10.1.1. Adrese:....."Stāķi 18", Stāķi, Stradu pag., Gulbenes nov.

10.1.2. Nosaukums:.....Daudzdzīvokļu ēka

10.1.3. Galvenais lietošanas veids:.....1122 - Triju vai vairāku dzīvokļu mājas

10.1.4. Kopējā platība (m<sup>2</sup>):.....3434.3

10.1.5. Apbūves laukums (m<sup>2</sup>):.....1196.8

10.1.6. Virszemes stāvu skaits:.....3

10.1.7. Pazemes stāvu skaits:.....1

10.1.8. Ārsienas materiāls un kods:.....2908 - Silikātkieģeļi

10.1.9. Būves telpu grupu skaits:.....43

10.1.10. Pirmreizējais ekspluatācijā pieņemšanas gads:.....Nav

10.1.11. Fiziskais stāvoklis (%):.....10

10.1.12. Kadastrālās uzmērīšanas datums:.....15.07.2013

10.1.13. Būve ir pirmsreģistrēta:.....Nē

10.1.14. Veicot kadastrālo uzmērīšanu būve apvidū nav konstatēta:.....Nē

10.1.15. Būve atrodas vai daļēji atrodas uz zemes vienības ar kadastra apzīmējumu:.....  
50900020582

10.1.16. Funkcionāli saistīto ēku kadastra apzīmējumi:.....Nav

### 11. Būves tips

11.1. Būves kadastra apzīmējums:.....50900020582001

Tipa kods	Tipa nosaukums
11220103	Daudzdzīvokļu 3-5 stāvu mājas

### 12. Būves konstruktīvie elementi

12.1. Būves ar kadastra apzīmējumu 50900020582001 konstruktīvie elementi:

Nosaukums	Materiāls
Pamati	Dzelzsbetons
Ārsienas un karkasi	Silikātkieģeļi
Pārsegumi	Dzelzsbetons
Jumts (segums)	Azbestcements

### 13. Būves apjoma rādītāji

13.1. Būves ar kadastra apzīmējumu 50900020582001 apjoma rādītāji:

Apjoma rādītāja veids	Apjoma rādītāja nosaukums	Apjoms un mērvienība	Tipa/ elementa kods	Tipa/ elementa nosaukums
Apbūves laukums	Nav	1196.8 apbūves laukuma kv.m.	Nav	Nav
Kopējā platība	Nav	3434.3 kv.m.	Nav	Nav
Būvtilpums	Nav	11349 kub.m.	Nav	Nav

### 14. Kopējās platības sadalījums pa platību veidiem

14.1. Telpu grupa ar kadastra apzīmējumu.....50900020582001032

14.1.1. Kopējā platība (m<sup>2</sup>).....69.2

14.1.1.1. Lietderīgā platība (m<sup>2</sup>).....Nav

14.1.1.1.1. Dzīvokļu kopējā platība (m<sup>2</sup>).....Nav

14.1.1.1.1.1. Dzīvokļu platība (m<sup>2</sup>).....59.3

14.1.1.1.1.1.1. Dzīvojamā platība (m<sup>2</sup>).....36

14.1.1.1.1.1.2. Dzīvokļu palīgtelpu platība (m<sup>2</sup>).....23.3

Izdrukas ID: 390001621047	Izdrukas datums: 16.07.2013	2 no 3
---------------------------	-----------------------------	--------

Skaidrojumi:

Nav – Kadastra informācijas sistēmā dati nav reģistrēti; Neregistrē – atbilstoši normatīvajiem aktiem dati netiek reģistrēti

14.1.1.1.1.2. Dzīvokļu ārtelpu platība (m <sup>2</sup> ).....	9.9
14.1.1.1.2. Nedzīvojamo telpu platība (m <sup>2</sup> ).....	0
14.1.1.1.2.1. Nedzīvojamo iekštelpu platība (m <sup>2</sup> ).....	0
14.1.1.1.2.2. Nedzīvojamo ārtelpu platība (m <sup>2</sup> ).....	0
14.1.1.2. Koplietošanas palīgtelpu platība (m <sup>2</sup> ).....	0
14.1.1.2.1. Koplietošanas iekštelpu platība (m <sup>2</sup> ).....	0
14.1.1.2.2. Koplietošanas ārtelpu platība (m <sup>2</sup> ).....	0

## 16. Telpu grupas pamatdati

16.1. Telpu grupas kadastra apzīmējums:.....	50900020582001032
16.1.1. Adrese:.....	"Stāķi 18" - 32, Stāķi, Stradu pag., Gulbenes nov.
16.1.2. Nosaukums:.....	Dzīvoklis
16.1.3. Lietošanas veida kods un apraksts:.....	1122 - Triju vai vairāku dzīvokļu mājas dzīvojamo telpu grupa
16.1.4. Būves stāvs (stāvi), kurā atrodas telpu grupa:.....	1
16.1.5. Telpu skaits telpu grupā:.....	9
16.1.6. Kopējā platība (m <sup>2</sup> ):.....	69.2
16.1.7. Kadastrālās uzmērīšanas datums:.....	15.07.2013
16.1.8. Telpu grupa ietilpst dzīvokļa īpašumā ar kadastra numuru:.....	Nav
16.1.9. Telpu grupa ietilpst būvē ar kadastra apzīmējumu:.....	50900020582001
16.1.10. Būve atrodas vai daļēji atrodas uz zemes vienības ar kadastra apzīmējumu:.....	50900020582

## 17. Telpu grupas kopējās platības sadalījums pa telpu veidiem un telpu raksturojošie rādītāji

17.1. Telpu grupas kadastra apzīmējums:.....	50900020582001032
--	-------------------

Numurs	Nosaukums	Veids	Stāvs	Augstums (m)	Mazākais augstums (m)	Lielākais augstums (m)	Platība (m <sup>2</sup> )
1	Istaba	1 - Dzīvojamā telpa	1	2.52	2.52	2.52	12.1
2	Istaba	1 - Dzīvojamā telpa	1	2.52	2.52	2.52	7.2
3	Istaba	1 - Dzīvojamā telpa	1	2.52	2.52	2.52	16.7
4	Virtuve	2 - Dzīvokļa palīgtelpa	1	2.5	2.5	2.5	11.7
5	Vannas istaba	2 - Dzīvokļa palīgtelpa	1	2.49	2.49	2.49	3.3
6	Tualete	2 - Dzīvokļa palīgtelpa	1	2.49	2.49	2.49	0.8
7	Koridors	2 - Dzīvokļa palīgtelpa	1	2.51	2.51	2.51	7.5
8	Lodžija	3 - Dzīvokļa ārtelpa	1				3.4
9	Lodžija	3 - Dzīvokļa ārtelpa	1				6.5

## 18. Labiekārtojumi

18.1. Telpu grupas ar kadastra apzīmējumu.....	50900020582001032 labiekārtojumi
--	----------------------------------

Reģistrētie labiekārtojumi	Noteikšanas veids (ja ir)	Apjoms (ja ir)
Apkure. Centralizētā	Apvidū ir konstatēts	
Aukstā ūdens apgāde. Centralizētā	Apvidū ir konstatēts	
Citi, iepriekš neklasificēti, labiekārtojumi. Pods / pīsuārs / bidē	Apvidū ir konstatēts	
Citi, iepriekš neklasificēti, labiekārtojumi. Vanna / duša	Apvidū ir konstatēts	
Elektroapgāde. Centralizētā	Apvidū ir konstatēts	
Kanalizācija. Centralizētā	Apvidū ir konstatēts	
Vēdināšana. Dabiskā	Apvidū ir konstatēts	

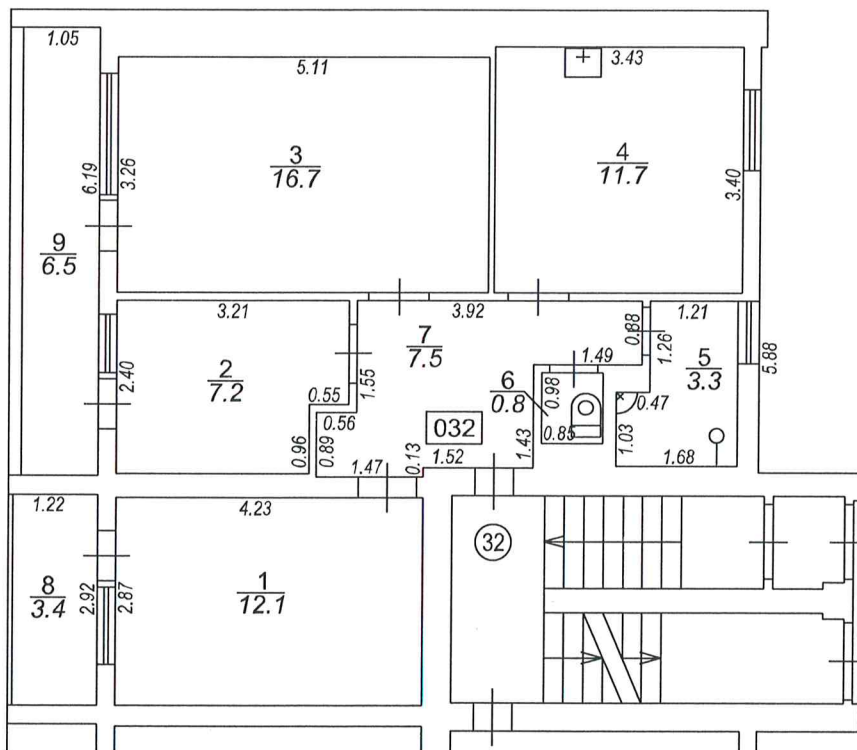
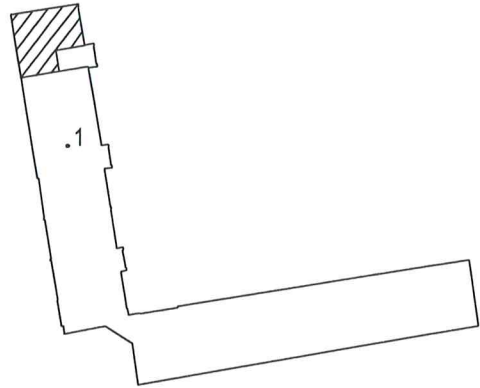
18.1.1. Labiekārtojumu datums:.....	15.07.2013
-------------------------------------	------------

Izdrukā ID: 390001621047	Izdrukā datums: 16.07.2013	3 no 3
--------------------------	----------------------------	--------

Skaidrojumi:

Nav – Kadastra informācijas sistēmā dati nav reģistrēti; Neregistrē – atbilstoši normatīvajiem aktiem dati netiek reģistrēti

Pievienotais Stākiem



Būves punkta koordinātas  
Latvijas koordinātu sistēmā LKS-92

Punkta nr	x	y
1	335771.15	665441.65

TELPU GRUPAS PLĀNS		
KADAŠTRA APZĪMĒJUMS	MĒROGS	LPP.
5090 002 0582 001 032	1 : 100	4



