

LATVIJAS REPUBLIKA

ZEMES ROBEŽU PLĀNS

Zemes vienības kadastra apzīmējums : 5060 003 0132

Plāns izgatavots, pamatojoties uz Gulbenes novada domes 2017.gada 28.septembra lēmumu "Par zemes vienību piekritību pašvaldībai" (protokols Nr.13, 31.§).

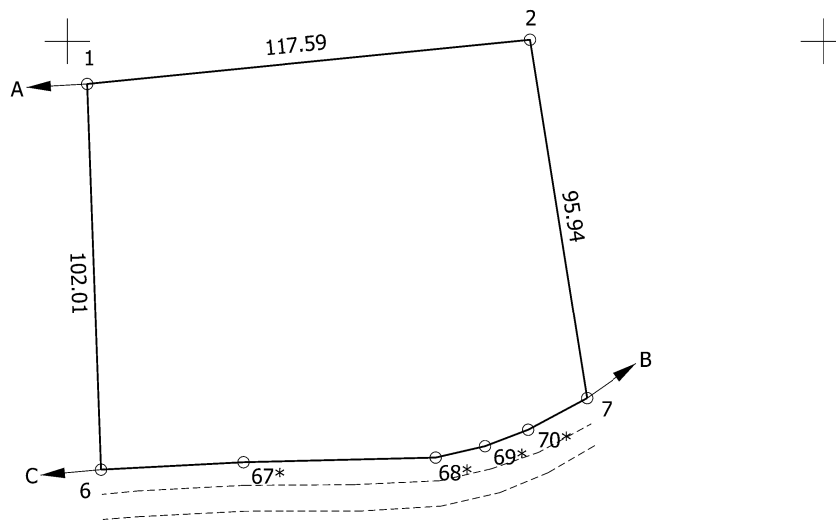
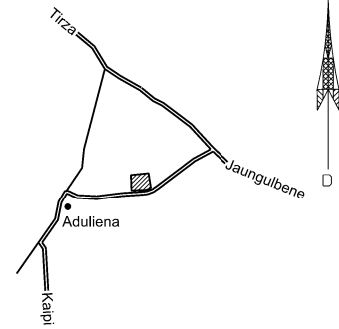
Robežas noteiktas 2023.gada 27.septembrī

Plāna mērogs: 1 : 2 000

Zemes vienības platība: 1,29 ha

ZEMES VIENĪBA UZMĒRĪTA
LKS-92 TM
Mēroga koeficients: 0.999887

ZEMES VIENĪBAS
IZVIETOJUMA SHĒMA



x=328600
y=653000

Robežojošo zemes vienību saraksts:

- no A līdz B : 50600030083 - "Virškalni";
- no B līdz C : 50600030144;
- no C līdz A : 50600030120 - "Nīdrupi".

Zemes vienības platība: 1.29 ha

Zemes robežu plāns

5060 003 0132

Plāna mērogs 1 : 2 000

2.lapa no 2

Mērniece Sandra Puisāne
sertifikāta Nr.CB0063

Plāns sagatavots atbilstoši Ministru kabineta 2011.gada 27.decembra noteikumiem Nr.1019 "Zemes kadastrālās uzmērīšanas noteikumi"