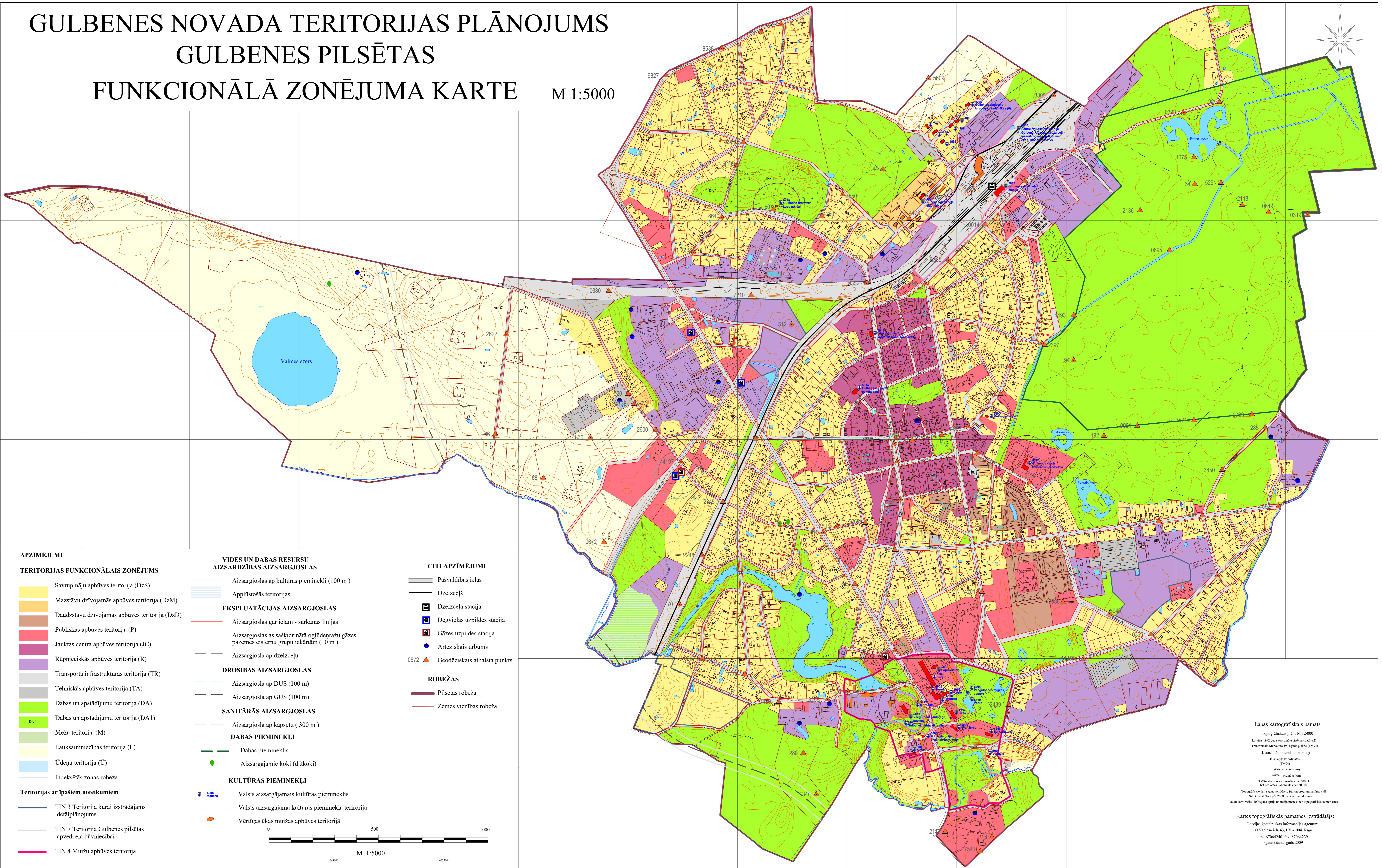


# GULBENES NOVADA TERITORIJAS PLĀNOJUMS

## GULBENES PILSĒTAS

### FUNKCIONĀLĀ ZONĒJUMA KARTE

M 1:5000



#### APZĪMĒJUMI

##### TERITORIJAS FUNKCIONĀLAIS ZONEJUMS

- Savrupmāju apbūves teritorija (DzS)
- Mazstāvu dzīvojamās apbūves teritorija (DzM)
- Daudzstāvu dzīvojamās apbūves teritorija (DzD)
- Publiskās apbūves teritorija (P)
- Jauktas centra apbūves teritorija (JC)
- Rūpnieciskās apbūves teritorija (R)
- Transporta infrastruktūras teritorija (TR)
- Tehniskās apbūves teritorija (TA)
- Dabas un apstādījumu teritorija (DA)
- Dabas un apstādījumu teritorija (DA1)
- Mežu teritorija (M)
- Lauksaimniecības teritorija (L)
- Ūdeņu teritorija (Ū)
- Indeksētās zonas robeža

##### Teritorijas ar īpašiem noteikumiem

- TIN 3 Teritorija kurai izstrādājams detalplānojums
- TIN 7 Teritorija Gulbenes pilsētas apvedceļa būvniecībai
- TIN 4 Muižu apbūves teritorija

##### VIDES UN DABAS RESURSU AIZSARDZĪBAS AIZSARGJOSLAS

- Aizsargjosla ap kultūras pieminekli (100 m)
- Applūstošās teritorijas

##### EKSPLUATĀCIJAS AIZSARGJOSLAS

- Aizsargjosla gar ielām - sarkanās līnijas
- Aizsargjosla as sašķidrīnātā ogļūdeņražu gāzes pazemes cisternu grupu iekārtām (10 m)
- Aizsargjosla ap dzelzceļu

##### DROŠĪBAS AIZSARGJOSLAS

- Aizsargjosla ap DUS (100 m)
- Aizsargjosla ap GUS (100 m)

##### SANITĀRĀS AIZSARGJOSLAS

- Aizsargjosla ap kapsētu (300 m)

##### DABAS PIEMINEKĻI

- Dabas piemineklis
- Aizsargjamie koki (dīžkoki)

##### KULTŪRAS PIEMINEKĻI

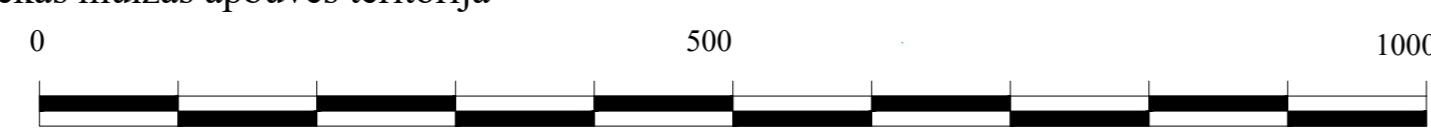
- Valsts aizsargjamais kultūras piemineklis
- Valsts aizsargjamā kultūras pieminekļa teritorija
- Vērtīgas ēkas muižas apbūves teritorijā

##### CITI APZĪMĒJUMI

- Pašvaldības ielas
- Dzelzceļš
- Dzelzceļa stacija
- Degvielas uzpildes stacija
- Gāzes uzpildes stacija
- Arheoloģiskais urbums
- Ģeodēziskais atbalsta punkts

##### ROBEŽAS

- Pilsētas robeža
- Zemes vienības robeža



M. 1:5000

#### Lapas kartogrāfiskais pamats

Topogrāfiskais plāns M 1:5000  
 Latvijas 1992. gada koordinātu sistēma (LKS-92)  
 Transverālā Merkatora 1994. gada plāns (TMS94)  
 Koordinātu pierakstu paraugi  
 100000 - abscisa (km)  
 600000 - ordināta (km)  
 TM94 abscisas samazinātas par 6000 km,  
 bet ordināta paliek tādas pašas.  
 Topogrāfiskie dati sagatavoti MicroStation programmatūrā vektorveidā.  
 Situācija atbilst 2008. gada aerofotogrammetrijai.  
 Lauka darbi veikti 2009. gada aprīlī un maijā mēnešos bez topogrāfiskās uzturēšanas.

#### Kartes topogrāfiskās pamatnes izstrādātājs:

Latvijas ģeotopogrāfiskās informācijas aģentūra  
 O'Viesiņa ielā 43, LV-1004, Rīga  
 tel. 67064240, fax. 67064239  
 izgatavots gads 2009