

LATVIJAS REPUBLIKAS VALSTS ZEMES DIENESTA
VIDZEMES REĢIONĀLĀ NODAĻA

NEKUSTAMĀ ĪPAŠUMA
TEHNISKĀS INVENTARIZĀCIJAS
LIETA

Gulbene rajons
_____ pilsēta
_____ iela
Tirzār pagasts
(pilsētas lauku teritorija)
Doktorāts
(īpašuma nosaukums)

KADASTRA NUMURS

5 0 9 4 0 0 4 0 2 0 0

Arhīva lietas Nr. 9156/3

LR VZD VIDZEMES REĢIONĀLĀ NODAĻA

BŪVES
TEHNISKĀS INVENTARIZĀCIJAS LIETA

Numurs: 50940040200001-02

Lapu skaits: 9

BŪVES KADASTRA APZĪMĒJUMS

50940040200001

Doktorāts

(Būves nosaukums)

ADRESE: Gulbenes raj.
Tirzas pag.
" Doktorāts "

Atzīme par atsavināšanas aizliegumu vai apgrūtinājumu

nav
(Pamatojums)

Laima Spaliņa
(Vārds, Uzvārds)

Spaliņa
(Paraksts)

Tehniskās inventarizācijas izpildītāji:

Izpildes datums: 22.09.2004

Māra Krastiņa

(Paraksts)

Tehniskās inventarizācijas darba pārbaudītājs:

Pārbaudes datums: 22.09.2004

Normunds Kalniņš

(Paraksts)

Reģionālās nodaļas vadītājs (pilnvarotā persona)

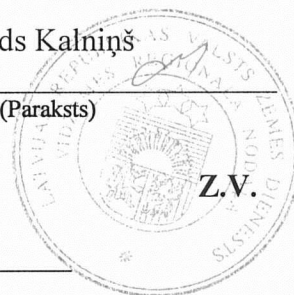
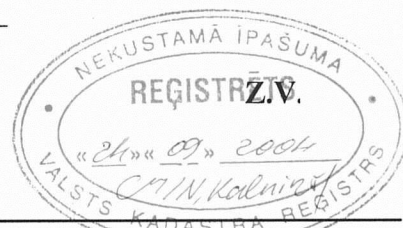
Livija Safronova

(Vārds, Uzvārds)

(Paraksts)

Datums: 2004 . gada "24" septembrī

Atzīme par reģistrāciju NĪVKR



INFORMĀCIJA PAR PASŪTĪJUMU

Tehniskās inventarizācijas veids: Būves pilna atkārtotā tehniskā inventarizācija
Tehniskās inventarizācijas pasūtītāji: TIRZAS PAGASTA PAŠVALDĪBA
Iesniegtie dokumenti:

Nr. 86736 Pasūtījuma pieteikums
14.09.2004 Tirzas pagasta padome

INFORMĀCIJA PAR BŪVI

Būves galvenais izmantošanas veids:	1264 Ārstniecības vai veselības aprūpes iestāžu ēkas	
Kapitalitātes grupa	III	
Apbūves laukums	306.4	(apbūves laukuma kv.m.)
Būvtilpums	2353	(kub.m.)
Stāvu skaits		
Virszemes:	2	
Pazemes:	1	
Telpu grupu skaits	1	
Dzīvokļu skaits	0	
Pēdējās apsekošanas datums:	14.09.2004	
Ekspluatācijas uzsākšanas gads:	1930	
Ekspluatācijā pieņemšanas gads:		
Konstruktīvo elementu apraksts:		
Pamati	Laukakmeņu mūris	lentveida
Ārsienas	Ķieģeļu mūris	mūra
Pārsegumi	Koks	koka siltināti
Jumts	Azbestcementa loksnes	virs koka konstrukcijām
Fiziskais nolietojums (%):	55	

Būves labiekārtojums:

Elektroapgāde	Vietējā krāsns apkure
Aukstā ūdens apgāde	Kanalizācija
Tualetes telpa	3
	Savietotā sanitārtehniskā telpa
	1

Patvaļīgās būvniecības pazīmes: - NAV

BŪVES EKSPLIKĀCIJA

Kopējā platība (kv.m.):	521.2
Lietderīgā platība (kv.m.):	521.2
Nedzīvojamo telpu platība (kv.m.):	521.2
Nedzīvojamo iekštelpu platība (kv.m.):	521.2

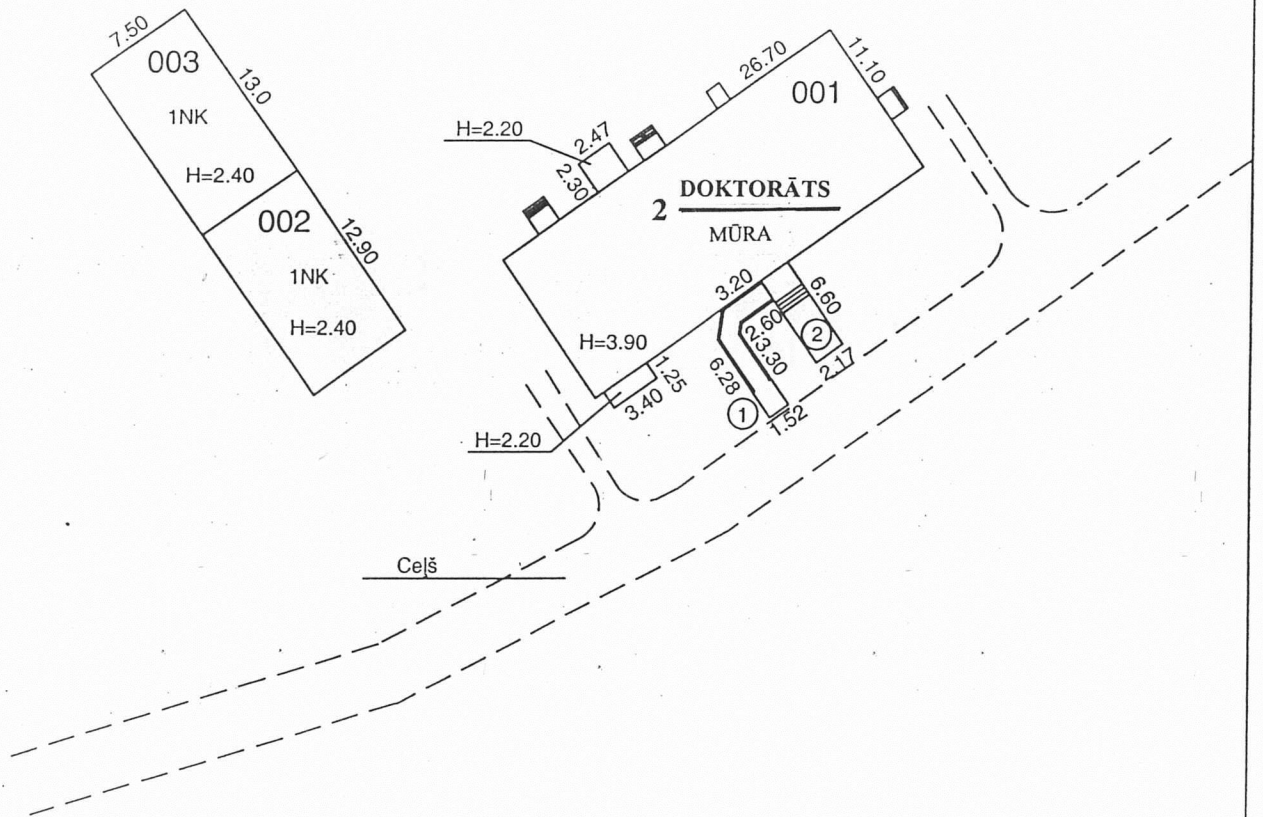
TĒLPU GRUPAS EKSPĻIKĀCIJA

Telpu grupas Nr.	Adrešes Nr.	Telpu grupas nosaukums	Telpu grupas kopējā platība (kv.m.)
001		Doktorāts	521.2

Telpu grupas numurs		Adrešes numurs	Telpu grupas izmantošanas veids			
001		1264	Ārstniecības vai veselības aprūpes telpu grupa			
Stāvs	Telpas Nr.	Telpas nosaukums	Telpas platība (kv.m.)		Telpas augstums	Patvaļīgās būvniecības pazīmes
			Nedzīvojamā iekštelpa	Nedzīvojamā ārtelpa		
1	1	Kabinets		20.0	3.40	
1	2	Priekštelpa		3.5	3.40	
1	3	Palīgtelpa		3.5	3.40	
1	4	Kabinets		13.4	3.40	
1	5	Kabinets		11.2	2.80	
1	6	Priekštelpa		6.7	3.40	
1	7	Priekštelpa		5.5	3.40	
1	8	Kabinets		9.5	3.40	
1	9	Kabinets		15.0	3.40	
1	10	Palīgtelpa		5.4	3.40	
1	11	Noliktava		8.5	3.40	
1	12	Priekštelpa		2.0	3.40	
1	13	Virtuve		20.4	3.40	
1	14	Vannas istaba		4.8	3.40	
1	15	Tualete		2.7	3.40	
1	16	Tualete		2.8	3.40	
1	19	Koridors		13.6	3.40	
1	20	Kāpņu telpa		8.7	3.40	
1	21	Priekštelpa		3.3	3.40	
1	22	Kabinets		11.7	3.40	
1	23	Koridors		18.8	3.40	
1	24	Kabinets		11.0	3.40	
1	25	Priekštelpa		2.8	3.40	
1	26	Tualete		1.5	3.40	
2	27	Palāta		17.3	2.80	
2	28	Palāta		20.1	2.80	
2	29	Palāta		19.2	2.80	
2	30	Palāta		18.9	2.80	
2	31	Palāta		18.6	2.80	
2	32	Palāta		16.2	2.80	
2	33	Palāta		17.3	2.80	
2	34	Savienotā sanitārtehniskā telpa		8.0	2.80	
2	35	Tualete		3.6	2.80	
2	39	Koridors		24.9	2.80	
2	40	Kāpņu telpa		7.8	2.80	
2	41	Pārsienamā istaba		12.7	2.80	

2	42	Procedūru telpa	11.5	2.80	
2	43	Palīgtelpa	3.2	2.80	
2	44	Palīgtelpa	13.6	2.80	
-1	45	Veļas mazgātuve	11.7	1.90	
-1	46	Palīgtelpa	12.5	1.90	
-1	47	Koridors	8.6	1.90	
-1	48	Palīgtelpa	13.2	1.90	
-1	49	Palīgtelpa	18.6	1.90	
-1	50	Palīgtelpa	17.2	1.90	
-1	51	Palīgtelpa	13.0	1.90	
-1	52	Kāpņu telpa	3.4	1.90	
-1	53	Kāpņu telpa	3.8	1.90	
Kopā			521.2	0.0	
Nedzīvojamo telpu platība (kv.m.)				521.2	

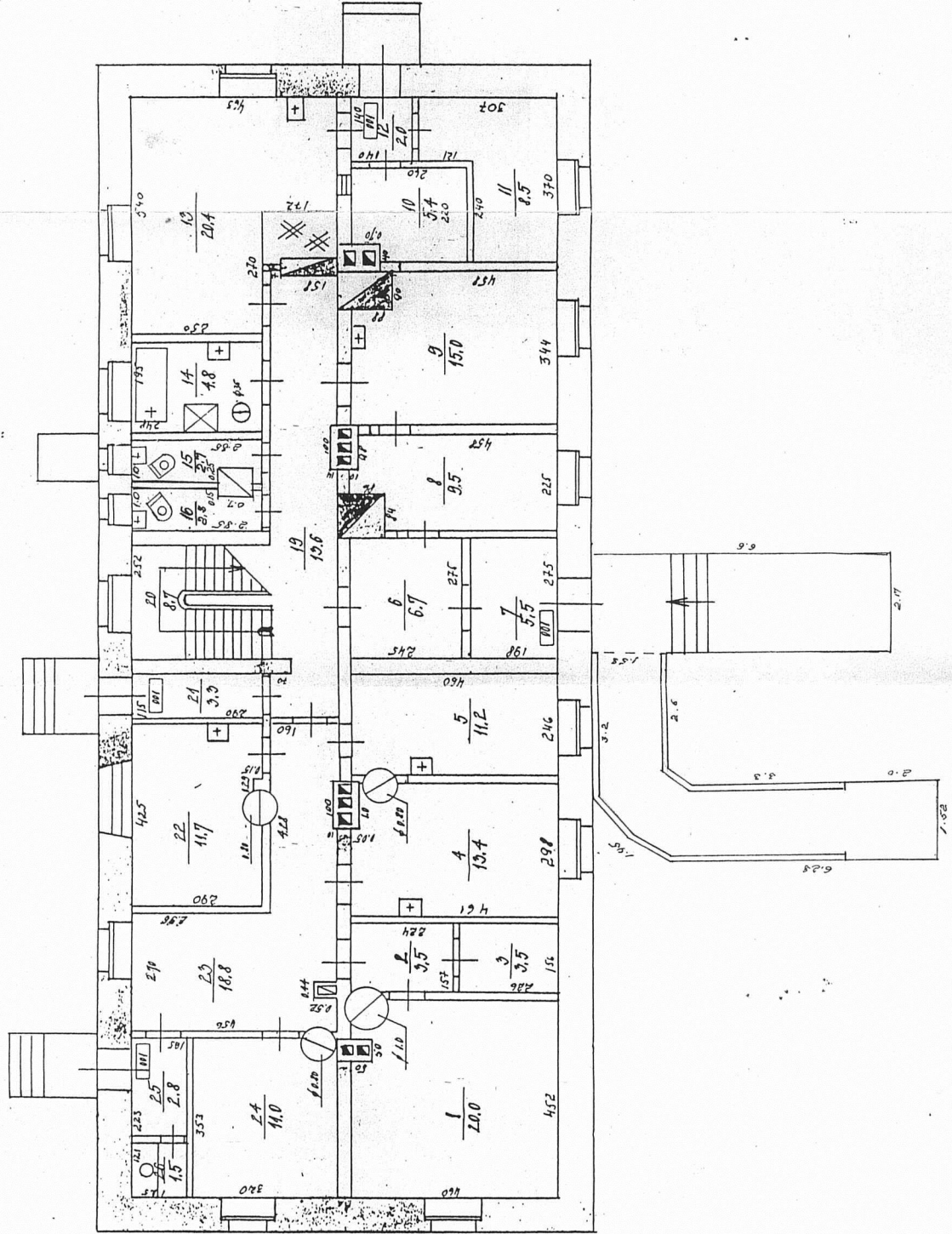
BŪVES NOVIETNES SHĒMA



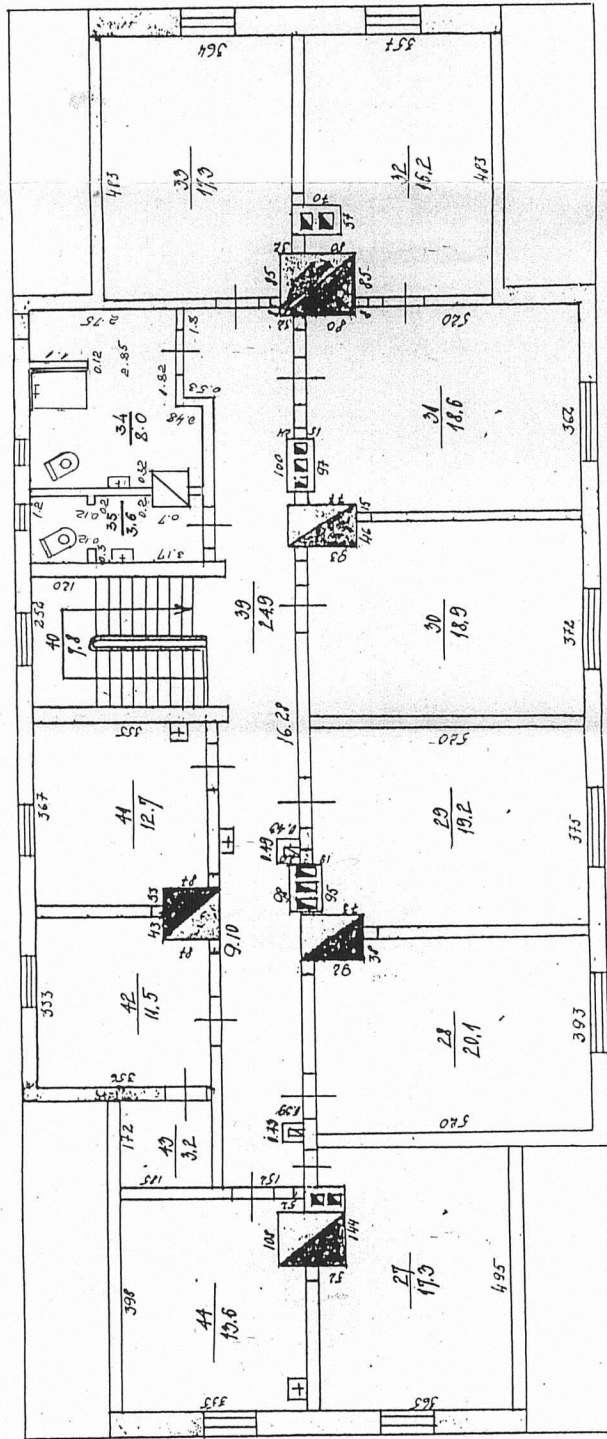
Piezīmes

- ① Pundusa laukums – 15 kv m
- ② Ārējo kāpņu laukums – 14.3 kv m

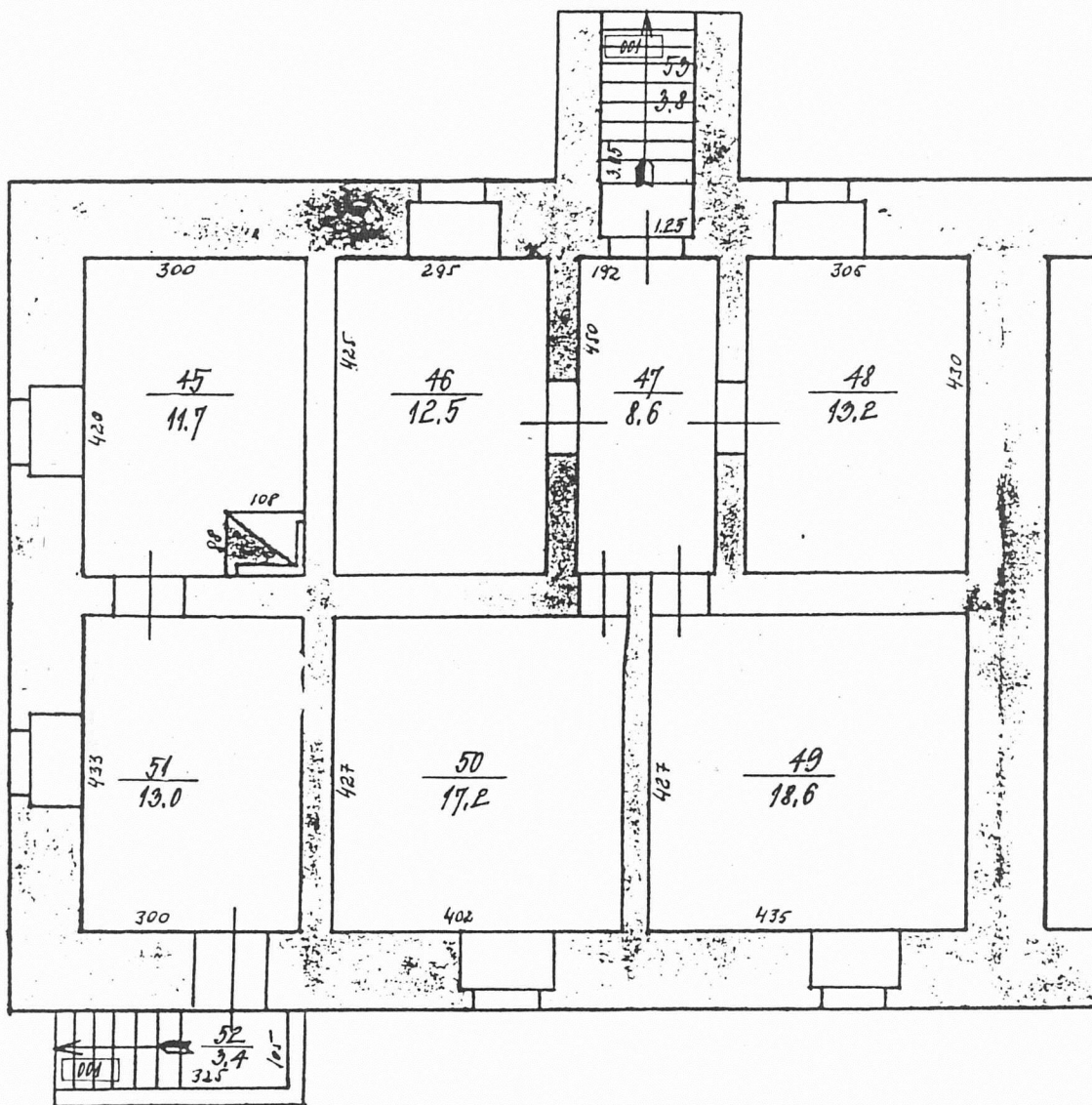
BŪVES I STĀVA PLĀNA SHĒMA



BŪVES 2 STĀVA PLĀNA SHĒMA



BŪVES -1 STĀVA PLĀNA SHĒMA



LR Valsts zemes dienests

Vidzemes reģionālā nodaļa

VĒRTĒŠANAS PROTOKOLS

ADRESE " Doktorāts ", Tirzas pag., Gulbenes raj.

KADASTRA APZĪMĒJUMS 50940040200001 APBŪVES LAUKUMS 306.4 kv. m.

NOSAUKUMS Doktorāts BŪVTILPUMS 2353 kub. m.

GALVENAIS LIETOŠANAS VEIDS 1264-Ārstniecības vai veselības aprūpes iestāžu ēkas KOPĒJA PLATĪBA -

TIPS 12000212-ārstniecības un veselības aprūpes AR NĪ NODOKLI APLIEKAMĀ PLATĪBA -
iestāžu ēkas

ĀRSIENU MATERIĀLS Kieģeļu mūris FIZISKAIS NOLIETOJUMS 55 %

INVENTARIZĀCIJAS VEIDS Būves pilna atkārtotā tehniskā inventarizācija VIRSZEMES STĀVU SKAITS 2

APSEKOŠANAS DATUMS 14.09.2004 EKSPLUATĀCIJAS UZSĀKŠANAS GADS 1930

Apjoma radītājs		Tips (kods)	Tipa bāzes vērtība par vienību (LVL)	Fiziskā stāvokļa koeficients (Ks)	Tirgus korekcijas koeficients (Kcl)	Kadastrālā vērtība (LVL)	Kadastrālā vērtība NĪ nodokļa aprēķināšanai (LVL)
Veids	Mērvienība						
Būvtilpums	kub.m.	2353 12000212	1.50	0.50	1.00	1765	-
		Kopā:				1765	0

Protokols sagatavots elektroniski un ir derīgs bez paraksta un zīmoga

Protokola sagatavošanas datums - 22.09.2004

Piezīme: Protokols sagatavots atbilstoši 2001. gada 30. aprīļa MK noteikumu Nr. 184 "Ēku kadastrālās vērtēšanas noteikumi" 35. punktam