

VALSTS ZEMES DIENESTS

**TELPU GRUPAS KADASTRĀLĀS  
UZMĒRĪŠANAS LIETA**

Telpu grupas kadastra apzīmējums:.....50900020586001014  
Nosaukums:.....Dzīvoklis  
Adrese:....."Stāķi 2" - 14, Stāķi, Stradu pag., Gulbenes nov.  
Kadastrālās uzmērīšanas datums:.....18.08.2023

Izdrukas ID: 390002694288	Izdrukas datums: 21.08.2023	1 no 3
---------------------------	-----------------------------	--------

Skaidrojumi:

Nav – Kadastra informācijas sistēmā dati nav reģistrēti; Neregistrē – atbilstoši normatīvajiem aktiem dati netiek reģistrēti

## Telpu grupas kadastrālās uzmērīšanas lieta

### 1. Kadastra objekta identifikators

1.1. Telpu grupas kadastra apzīmējums:.....50900020586001014

1.2. Nekustamā īpašuma kadastra numurs:.....Nav

### 10. Būves pamatdati

10.1. Būves kadastra apzīmējums:.....50900020586001

10.1.1. Adrese:....."Stāķi 2", Stāķi, Stradu pag., Gulbenes nov.

10.1.2. Nosaukums:.....Daudzdzīvokļu ēka

10.1.3. Galvenais lietošanas veids:.....1122 - Triju vai vairāku dzīvokļu mājas

10.1.4. Kopējā platība (m<sup>2</sup>):.....1342.5

10.1.5. Apbūves laukums (m<sup>2</sup>):.....397.9

10.1.6. Virszemes stāvu skaits:.....3

10.1.7. Pazemes stāvu skaits:.....1

10.1.8. Telpu grupu skaits:.....18

10.1.9. Eksploatācijā pieņemšanas gads(-i):.....Nav

10.1.10. Eksploatācijas uzsākšanas gads:.....1973

10.1.11. Nolietojums (%):.....33

10.1.12. Nolietojuma aprēķina datums:.....22.12.2020

10.1.13. Kadastrālās uzmērīšanas datums:.....18.08.2023

10.1.14. Būve ir pirmsreģistrēta:.....Nē

10.1.15. Veicot kadastrālo uzmērīšanu, būve apvidū nav konstatēta:.....Nē

10.1.16. Būve atrodas vai daļēji atrodas uz zemes vienības ar kadastra apzīmējumu:.....  
50900020586

10.1.17. Funkcionāli saistīto ēku kadastra apzīmējumi:.....Nav

### 11. Būves tips

11.1. Būves kadastra apzīmējums:.....50900020586001

Tipa kods	Tipa nosaukums
11220103	Daudzdzīvokļu 3-5 stāvu mājas

### 12. Būves konstruktīvie elementi

12.1. Būves ar kadastra apzīmējumu 50900020586001 konstruktīvie elementi:

Nosaukums	Konstrukcijas veids	Materiāls	Eksploatācijā pieņemšanas gads(-i)	Eksploatācijas uzsākšanas gads	Nolietojums (%)
Pamati	Betona bloki (lentveida)	Betona bloki	Nav	1973	30
Ārsienas un karkasi	Gāzbetona paneļi, Ķieģeļu mūris (1,5 līdz 2,5 ķieģeļu biezumā)	Gāzbetona paneļi, Māla ķieģeļi	Nav	1973	30
Pārsegumi	Dzelzsbetona paneļi	Dzelzsbetona paneļi	Nav	1973	30
Jumts (nesošā konstrukcija)	Koka konstrukcijas	Koka spāres	Nav	1973	60
Jumts (segums)	Azbestcimenta loksnes	Azbestcimenta loksnes	Nav	1973	30

### 13. Būves apjoma rādītāji

13.1. Būves ar kadastra apzīmējumu 50900020586001 apjoma rādītāji:

Apjoma rādītāja veids	Apjoma rādītāja nosaukums	Apjoms un mērvienība	Tipa/ elementa kods	Tipa/ elementa nosaukums
Apbūves laukums	Nav	397.9 apbūves laukuma kv.m.	Nav	Nav
Kopējā platība	Nav	1342.5 kv.m.	Nav	Nav
Būvtilpums	Nav	4313 kub.m.	Nav	Nav

### 14. Kopējās platības sadalījums pa platību veidiem

14.1. Telpu grupa ar kadastra apzīmējumu.....50900020586001014

14.1.1. Kopējā platība (m<sup>2</sup>).....53

14.1.1.1. Lietderīgā platība (m<sup>2</sup>).....Nav

Izdrukas ID: 390002694288	Izdrukas datums: 21.08.2023	2 no 3
---------------------------	-----------------------------	--------

Skaidrojumi:

Nav – Kadastra informācijas sistēmā dati nav reģistrēti; Neregistrē – atbilstoši normatīvajiem aktiem dati netiek reģistrēti

14.1.1.1.1. Dzīvokļu kopējā platība (m <sup>2</sup> ).....	Nav
14.1.1.1.1.1. Dzīvokļu platība (m <sup>2</sup> ).....	49.7
14.1.1.1.1.1.1. Dzīvojamā platība (m <sup>2</sup> ).....	30.3
14.1.1.1.1.2. Dzīvokļu palīgtelpu platība (m <sup>2</sup> ).....	19.4
14.1.1.1.2. Dzīvokļu ārtelpu platība (m <sup>2</sup> ).....	3.3
14.1.1.2. Nedzīvojamo telpu platība (m <sup>2</sup> ).....	0
14.1.1.2.1. Nedzīvojamo iekštelpu platība (m <sup>2</sup> ).....	0
14.1.1.2.2. Nedzīvojamo ārtelpu platība (m <sup>2</sup> ).....	0
14.1.2. Koplietošanas palīgtelpu platība (m <sup>2</sup> ).....	0
14.1.2.1. Koplietošanas iekštelpu platība (m <sup>2</sup> ).....	0
14.1.2.2. Koplietošanas ārtelpu platība (m <sup>2</sup> ).....	0

## 16. Telpu grupas pamatdati

16.1. Telpu grupas kadastra apzīmējums:.....	50900020586001014
16.1.1. Adrese:.....	"Stāķi 2" - 14, Stāķi, Stradu pag., Gulbenes nov.
16.1.2. Nosaukums:.....	Dzīvoklis
16.1.3. Lietošanas veids:.....	1122 - Triju vai vairāku dzīvokļu mājas dzīvojamo telpu grupa
16.1.4. Stāvs (stāvi), kurā atrodas telpu grupa:.....	3
16.1.5. Telpu skaits:.....	6
16.1.6. Kopējā platība (m <sup>2</sup> ):.....	53
16.1.7. Kadastrālās uzmērīšanas datums:.....	18.08.2023
16.1.8. Eksploatācijā pieņemšanas gads(-i):.....	Nav
16.1.9. Telpu grupa ietilpst dzīvokļa īpašumā ar kadastra numuru:.....	Nav
16.1.10. Telpu grupa ietilpst būvē ar kadastra apzīmējumu:.....	50900020586001
16.1.11. Būve atrodas vai daļēji atrodas uz zemes vienības ar kadastra apzīmējumu:.....	50900020586

## 17. Telpu grupas kopējās platības sadalījums pa telpu veidiem un telpu raksturojošie rādītāji

17.1. Telpu grupas kadastra apzīmējums:.....	50900020586001014
--	-------------------

Numurs	Nosaukums	Veids	Stāvs	Augstums (m)	Mazākais augstums (m)	Lielākais augstums (m)	Platība (m <sup>2</sup> )	Eksploatācijā pieņemšanas gads(-i)
1	Koridors	2 - Dzīvokļa palīgtelpa	3	2.76	2.76	2.76	6.3	Nav
2	Istaba	1 - Dzīvojamā telpa	3	2.75	2.75	2.75	14.2	Nav
3	Istaba	1 - Dzīvojamā telpa	3	2.67	2.67	2.67	16.1	Nav
4	Virtuve	2 - Dzīvokļa palīgtelpa	3	2.49	2.49	2.49	10.3	Nav
5	Vannas istaba	2 - Dzīvokļa palīgtelpa	3	2.8	2.8	2.8	2.8	Nav
6	Ārtelpa	3 - Dzīvokļa ārtelpa	3	2.88	2.88	2.88	3.3	Nav

## 18. Labiekārtojumi

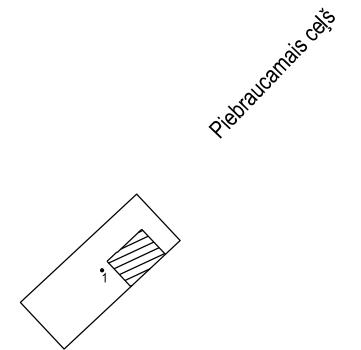
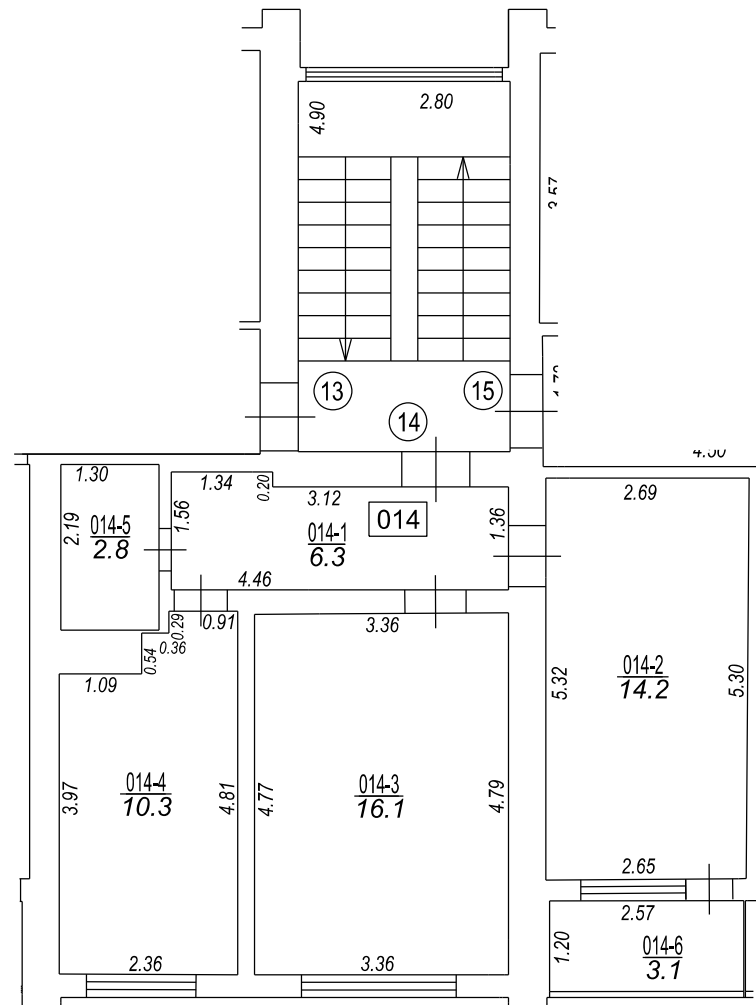
18.1. Telpu grupas kadastra apzīmējums:.....	50900020586001014
--	-------------------

Reģistrētie labiekārtojumi	Noteikšanas veids (ja ir)	Apjoms (ja ir)
Apkure. Centralizētā	Apvidū ir konstatēts	
Aukstā ūdens apgāde. Centralizētā	Apvidū ir konstatēts	
Citi, iepriekš neklasificēti, labiekārtojumi. Pods / pusuārs / bidē	Apvidū ir konstatēts	
Citi, iepriekš neklasificēti, labiekārtojumi. Vanna / duša	Apvidū ir konstatēts	
Elektroapgāde. Centralizētā	Apvidū ir konstatēts	
Kanalizācija. Centralizētā	Apvidū ir konstatēts	
Vēdināšana. Dabiskā	Apvidū ir konstatēts	

18.1.1. Labiekārtojumu datums: .....	18.08.2023
--------------------------------------	------------

Būves punkta koordinātas  
Latvijas koordinātu sistēmā LKS-92

Punkta nr	x	y
1	335792.70	665329.13



TELPU GRUPAS PLĀNS		
KADAŠTRA APZĪMĒJUMS	MĒROGS	LPP.
50900020586001014	1 : 100	4

50900020586001\_20230818\_EF\_1



50900020586001\_20230818\_EF\_2

