

# VALSTS ZEMES DIENESTS

## TELPU GRUPAS KADASTRĀLĀS UZMĒRĪŠANAS LIETA

Telpu grupas kadastra apzīmējums:.....50900020579001008  
Nosaukums:.....Dzīvoklis  
Adrese:....."Stāķi 17" - 8, Stāķi, Stradu pag., Gulbenes nov.  
Kadastrālās uzmērīšanas datums:.....18.09.2023

Izdrukas ID: 390002701402	Izdrukas datums: 20.09.2023	1 no 3
---------------------------	-----------------------------	--------

Skaidrojumi:

Nav – Kadastra informācijas sistēmā dati nav reģistrēti; Neregistrē – atbilstoši normatīvajiem aktiem dati netiek reģistrēti

## Telpu grupas kadastrālās uzmērīšanas lieta

### 1. Kadastra objekta identifikators

1.1. Telpu grupas kadastra apzīmējums:.....50900020579001008

1.2. Nekustamā īpašuma kadastra numurs:.....Nav

### 10. Būves pamatdati

10.1. Būves kadastra apzīmējums:.....50900020579001

10.1.1. Adrese:....."Stāķi 17", Stāķi, Stradu pag., Gulbenes nov.

10.1.2. Nosaukums:.....Dzīvojamā māja

10.1.3. Galvenais lietošanas veids:.....1122 - Triju vai vairāku dzīvokļu mājas

10.1.4. Kopējā platība (m<sup>2</sup>):.....2416.8

10.1.5. Apbūves laukums (m<sup>2</sup>):.....709

10.1.6. Virszemes stāvu skaits:.....3

10.1.7. Pazemes stāvu skaits:.....1

10.1.8. Telpu grupu skaits:.....30

10.1.9. Eksploatācijā pieņemšanas gads(-i):.....Nav

10.1.10. Eksploatācijas uzsākšanas gads:.....1983

10.1.11. Nolietojums (%):.....32

10.1.12. Nolietojuma aprēķina datums:.....20.09.2023

10.1.13. Kadastrālās uzmērīšanas datums:.....18.09.2023

10.1.14. Būve ir pirmsreģistrēta:.....Nē

10.1.15. Veicot kadastrālo uzmērīšanu, būve apvidū nav konstatēta:.....Nē

10.1.16. Būve atrodas vai daļēji atrodas uz zemes vienības ar kadastra apzīmējumu:.....  
50900020579

10.1.17. Funkcionāli saistīto ēku kadastra apzīmējumi:.....Nav

### 11. Būves tips

11.1. Būves kadastra apzīmējums:.....50900020579001

Tipa kods	Tipa nosaukums
11220103	Daudzdzīvokļu 3-5 stāvu mājas

### 12. Būves konstruktīvie elementi

12.1. Būves ar kadastra apzīmējumu 50900020579001 konstruktīvie elementi:

Nosaukums	Konstrukcijas veids	Materiāls	Eksploatācijā pieņemšanas gads(-i)	Eksploatācijas uzsākšanas gads	Nolietojums (%)
Pamati	Betona bloki (lentveida)	Betona bloki	Nav	1983	27
Ārsienas un karkasi	Dzelzsbetona paneļi, Ķieģeļu mūris (1,5 līdz 2,5 ķieģeļu biezumā)	Dzelzsbetona paneļi, Māla ķieģeļi	Nav	1983	30
Pārsegumi	Dzelzsbetona paneļi	Dzelzsbetona paneļi	Nav	1983	27
Jumts (nesošā konstrukcija)	Dzelzsbetona paneļu klājs virs bezspāru jumta konstrukcijām	Dzelzsbetona paneļi	Nav	1983	30
Jumts (segums)	Ruberoīds	Ruberoīds	Nav	1983	60

### 13. Būves apjoma rādītāji

13.1. Būves ar kadastra apzīmējumu 50900020579001 apjoma rādītāji:

Apjoma rādītāja veids	Apjoma rādītāja nosaukums	Apjoms un mērvienība	Tipa/ elementa kods	Tipa/ elementa nosaukums
Apbūves laukums	Nav	709 apbūves laukuma kv.m.	Nav	Nav
Kopējā platība	Nav	2416.8 kv.m.	Nav	Nav
Būvtilpums	Nav	7645 kub.m.	Nav	Nav

### 14. Kopējās platības sadalījums pa platību veidiem

14.1. Telpu grupa ar kadastra apzīmējumu.....50900020579001008

14.1.1. Kopējā platība (m<sup>2</sup>).....53.1

Izdrukas ID: 390002701402	Izdrukas datums: 20.09.2023	2 no 3
---------------------------	-----------------------------	--------

Skaidrojumi:

Nav – Kadastra informācijas sistēmā dati nav reģistrēti; Neregistrē – atbilstoši normatīvajiem aktiem dati netiek reģistrēti

14.1.1.1. Lietderīgā platība (m <sup>2</sup> ).....	Nav
14.1.1.1.1. Dzīvokļu kopējā platība (m <sup>2</sup> ).....	Nav
14.1.1.1.1.1. Dzīvokļu platība (m <sup>2</sup> ).....	45.7
14.1.1.1.1.1.1. Dzīvojamā platība (m <sup>2</sup> ).....	25.1
14.1.1.1.1.1.2. Dzīvokļu palīgtelpu platība (m <sup>2</sup> ).....	20.6
14.1.1.1.1.2. Dzīvokļu ārtelpu platība (m <sup>2</sup> ).....	7.4
14.1.1.1.2. Nedzīvojamo telpu platība (m <sup>2</sup> ).....	0
14.1.1.1.2.1. Nedzīvojamo iekštelpu platība (m <sup>2</sup> ).....	0
14.1.1.1.2.2. Nedzīvojamo ārtelpu platība (m <sup>2</sup> ).....	0
14.1.1.2. Koplietošanas palīgtelpu platība (m <sup>2</sup> ).....	0
14.1.1.2.1. Koplietošanas iekštelpu platība (m <sup>2</sup> ).....	0
14.1.1.2.2. Koplietošanas ārtelpu platība (m <sup>2</sup> ).....	0

## 16. Telpu grupas pamatdati

16.1. Telpu grupas kadastra apzīmējums:.....	50900020579001008
16.1.1. Adrese:.....	"Stāķi 17" - 8, Stāķi, Stradu pag., Gulbenes nov.
16.1.2. Nosaukums:.....	Dzīvoklis
16.1.3. Lietošanas veids:.....	1122 - Triju vai vairāku dzīvokļu mājas dzīvojamo telpu grupa
16.1.4. Stāvs (stāvi), kurā atrodas telpu grupa:.....	1
16.1.5. Telpu skaits:.....	8
16.1.6. Kopējā platība (m <sup>2</sup> ):.....	53.1
16.1.7. Kadastrālās uzmērīšanas datums:.....	18.09.2023
16.1.8. Eksploatācijā pieņemšanas gads(-i):.....	Nav
16.1.9. Telpu grupa ietilpst dzīvokļa īpašumā ar kadastra numuru:.....	Nav
16.1.10. Telpu grupa ietilpst būvē ar kadastra apzīmējumu:.....	50900020579001
16.1.11. Būve atrodas vai daļēji atrodas uz zemes vienības ar kadastra apzīmējumu:.....	50900020579

## 17. Telpu grupas kopējās platības sadalījums pa telpu veidiem un telpu raksturojošie rādītāji

17.1. Telpu grupas kadastra apzīmējums:.....	50900020579001008
--	-------------------

Numurs	Nosaukums	Veids	Stāvs	Augstums (m)	Mazākais augstums (m)	Lielākais augstums (m)	Platība (m <sup>2</sup> )	Eksploatācijā pieņemšanas gads(-i)
1	Istaba	1 - Dzīvojamā telpa	1	2.44	2.44	2.44	9.3	Nav
2	Istaba	1 - Dzīvojamā telpa	1	2.42	2.42	2.42	15.8	Nav
3	Virtuve	2 - Dzīvokļa palīgtelpa	1	2.41	2.41	2.41	7.7	Nav
4	Pieliekamais	2 - Dzīvokļa palīgtelpa	1	2.39	2.39	2.39	1.6	Nav
5	Vannas istaba	2 - Dzīvokļa palīgtelpa	1	2.3	2.3	2.3	4.1	Nav
6	Tualete	2 - Dzīvokļa palīgtelpa	1	2.49	2.49	2.49	0.9	Nav
7	Gaitenis	2 - Dzīvokļa palīgtelpa	1	2.43	2.43	2.43	6.3	Nav
8	Lodžija	3 - Dzīvokļa ārtelpa	1	2.45	2.45	2.45	7.4	Nav

## 18. Labiekārtojumi

18.1. Telpu grupas kadastra apzīmējums.....	50900020579001008
---	-------------------

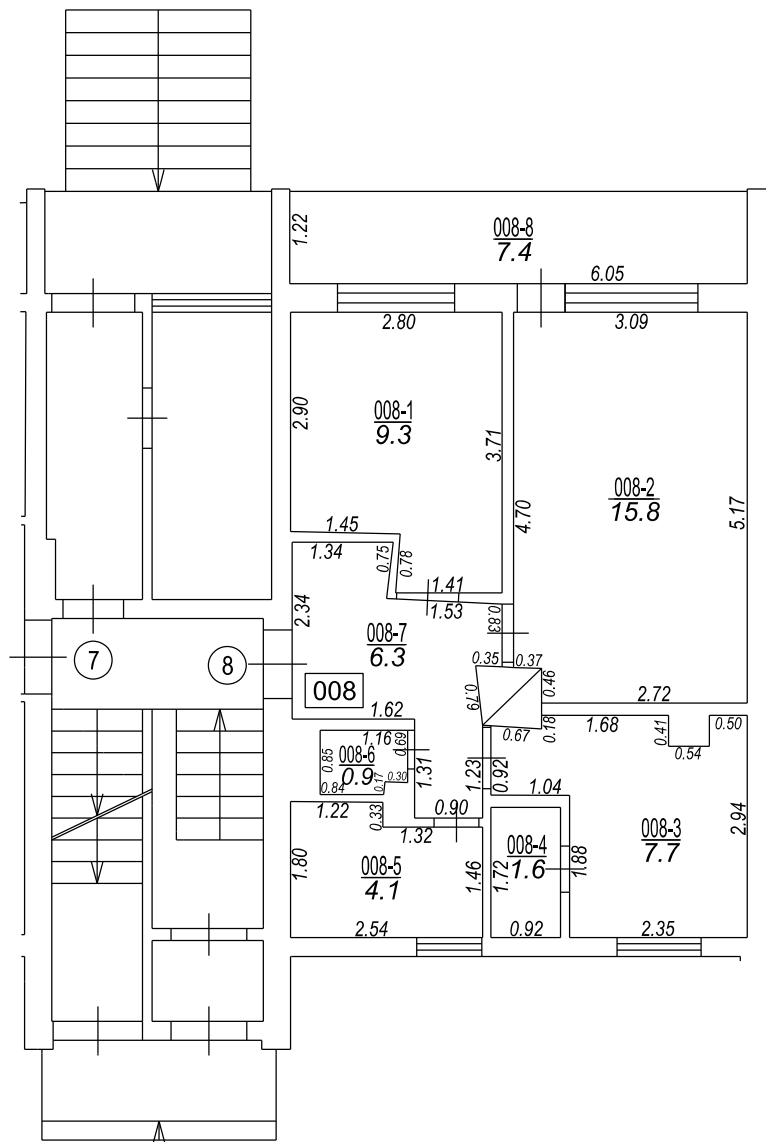
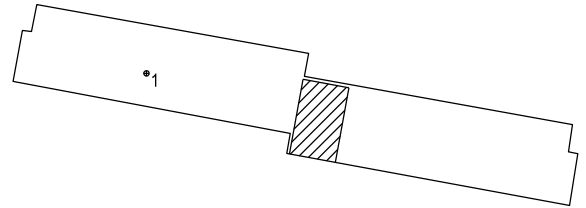
Reģistrētie labiekārtojumi	Noteikšanas veids (ja ir)	Apjoms (ja ir)
Apkure. Vietējā. Krāsns	Apvidū ir konstatēts	
Aukstā ūdens apgāde. Centralizētā	Apvidū ir konstatēts	
Citi, iepriekš neklasificēti, labiekārtojumi. Pods / pusuārs / bidē	Apvidū ir konstatēts	
Elektroapgāde. Centralizētā	Apvidū ir konstatēts	
Kanalizācija. Centralizētā	Apvidū ir konstatēts	
Kurināmais. Cietais	Apvidū ir konstatēts	
Vēdināšana. Dabiskā	Apvidū ir konstatēts	

18.1.1. Labiekārtojumu datums: .....	18.09.2023
--------------------------------------	------------

Piebraucamais ceļš

Būves punkta koordinātas  
Latvijas koordinātu sistēmā LKS-92

Punkta nr	x	y
1	335946.10	665470.86



TELPU GRUPAS PLĀNS		
KADASTRA APZĪMĒJUMS	MĒROGS	LPP.
50900020579001008	1 : 100	4

50900020579001\_20230918\_EF\_1



50900020579001\_20230918\_EF\_2

