

VALSTS ZEMES DIENESTS

**TELPU GRUPAS KADASTRĀLĀS  
UZMĒRĪŠANAS LIETA**

Telpu grupas kadastra apzīmējums:.....50440120281016004  
Nosaukums:.....Dzīvoklis  
Adrese:.....Brīvības iela 97 - 4, Svelberģis, Beļavas pag., Gulbenes nov.  
Kadastrālās uzmērīšanas datums:.....16.01.2024

Izdrukas ID: 390002729864	Izdrukas datums: 19.01.2024	1 no 3
---------------------------	-----------------------------	--------

Skaidrojumi:

Nav – Kadastra informācijas sistēmā dati nav reģistrēti; Neregistrē – atbilstoši normatīvajiem aktiem dati netiek reģistrēti

## Telpu grupas kadastrālās uzmērīšanas lieta

### 1. Kadastra objekta identifikators

1.1. Telpu grupas kadastra apzīmējums:.....50440120281016004

1.2. Nekustamā īpašuma kadastra numurs:.....Nav

### 10. Būves pamatdati

10.1. Būves kadastra apzīmējums:.....50440120281016

10.1.1. Adrese:.....Brīvības iela 97, Svelberģis, Beļavas pag., Gulbenes nov.

10.1.2. Nosaukums:.....Daudzdzīvokļu ēka

10.1.3. Galvenais lietošanas veids:.....1122 - Triju vai vairāku dzīvokļu mājas

10.1.4. Kopējā platība (m<sup>2</sup>):.....563.4

10.1.5. Apbūves laukums (m<sup>2</sup>):.....250.1

10.1.6. Virszemes stāvu skaits:.....3

10.1.7. Pazemes stāvu skaits:.....0

10.1.8. Telpu grupu skaits:.....13

10.1.9. Eksploatācijā pieņemšanas gads(-i):.....Nav

10.1.10. Eksploatācijas uzsākšanas gads:.....1964

10.1.11. Nolietojums (%):.....27

10.1.12. Nolietojuma aprēķina datums:.....19.01.2024

10.1.13. Kadastrālās uzmērīšanas datums:.....16.01.2024

10.1.14. Būve ir pirmsreģistrēta:.....Nē

10.1.15. Veicot kadastrālo uzmērīšanu, būve apvidū nav konstatēta:.....Nē

10.1.16. Būve atrodas vai daļēji atrodas uz zemes vienības ar kadastra apzīmējumu:.....  
50440120281

10.1.17. Funkcionāli saistīto ēku kadastra apzīmējumi:.....50440120281017,  
50440120281018, 50440120281019

10.1.18. Dati par būves atzīmēm nav reģistrēti.

### 11. Būves tips

11.1. Būves kadastra apzīmējums:.....50440120281016

Tipa kods	Tipa nosaukums
11220103	Daudzdzīvokļu 3-5 stāvu mājas

### 12. Būves konstruktīvie elementi

12.1. Būves ar kadastra apzīmējumu 50440120281016 konstruktīvie elementi:

Nosaukums	Konstruktīvais veids	Materiāls	Eksploatācijā pieņemšanas gads(-i)	Eksploatācijas uzsākšanas gads	Nolietojums (%)
Pamati	Monolītais dzelzsbetons (lentveida)	Monolītais dzelzsbetons	Nav	1964	30
Ārsienas un karkasi	Ķieģeļu mūris (2,5 ķieģeļu biezumā un biežāks)	Silikātķieģeļi	Nav	1964	30
Pārsegumi	Dzelzsbetona paneļi	Dzelzsbetona paneļi	Nav	1964	30
Jumts (nesošā konstrukcija)	Dzelzsbetona paneļu klājs virs dzelzsbetona konstrukcijām	Dzelzsbetona paneļi	Nav	1964	30
Jumts (segums)	Skārda loksnes ar antikorozijas pārklājumu	Skārda loksnes ar antikorozijas pārklājumu	Nav	2024	0

### 13. Būves apjoma rādītāji

13.1. Būves ar kadastra apzīmējumu 50440120281016 apjoma rādītāji:

Apjoma rādītāja veids	Apjoma rādītāja nosaukums	Apjoms un mērvienība	Tipa/ elementa kods	Tipa/ elementa nosaukums
Apbūves laukums	Nav	250.1 apbūves laukuma kv.m.	Nav	Nav
Kopējā platība	Nav	563.4 kv.m.	Nav	Nav

Izdrukas ID: 390002729864	Izdrukas datums: 19.01.2024	2 no 3
---------------------------	-----------------------------	--------

Skaidrojumi:

Nav – Kadastra informācijas sistēmā dati nav reģistrēti; Neregistrē – atbilstoši normatīvajiem aktiem dati netiek reģistrēti

Apjoma rādītāja veids	Apjoma rādītāja nosaukums	Apjoms un mērvienība	Tipa/ elementa kods	Tipa/ elementa nosaukums
Būvtilpums	Nav	2176 kub.m.	Nav	Nav

#### 14. Kopējās platības sadalījums pa platību veidiem

14.1. Telpu grupa ar kadastra apzīmējumu.....	50440120281016004
14.1.1. Kopējā platība (m <sup>2</sup> ).....	42.2
14.1.1.1. Lietderīgā platība (m <sup>2</sup> ).....	Nav
14.1.1.1.1. Dzīvokļu kopējā platība (m <sup>2</sup> ).....	Nav
14.1.1.1.1.1. Dzīvokļu platība (m <sup>2</sup> ).....	42.2
14.1.1.1.1.1.1. Dzīvojamā platība (m <sup>2</sup> ).....	24.9
14.1.1.1.1.1.2. Dzīvokļu palīgtelpu platība (m <sup>2</sup> ).....	17.3
14.1.1.1.1.2. Dzīvokļu ārtelpu platība (m <sup>2</sup> ).....	0
14.1.1.1.2. Nedzīvojamo telpu platība (m <sup>2</sup> ).....	0
14.1.1.1.2.1. Nedzīvojamo iekštelpu platība (m <sup>2</sup> ).....	0
14.1.1.1.2.2. Nedzīvojamo ārtelpu platība (m <sup>2</sup> ).....	0
14.1.1.2. Koplietošanas palīgtelpu platība (m <sup>2</sup> ).....	0
14.1.1.2.1. Koplietošanas iekštelpu platība (m <sup>2</sup> ).....	0
14.1.1.2.2. Koplietošanas ārtelpu platība (m <sup>2</sup> ).....	0

#### 16. Telpu grupas pamatdati

16.1. Telpu grupas kadastra apzīmējums:.....	50440120281016004
16.1.1. Adrese:.....	Brīvības iela 97 - 4, Svelberģis, Beļavas pag., Gulbenes nov.
16.1.2. Nosaukums:.....	Dzīvoklis
16.1.3. Lietošanas veids:.....	1122 - Triju vai vairāku dzīvokļu mājas dzīvojamo telpu grupa
16.1.4. Stāvs (stāvi), kurā atrodas telpu grupa:.....	1
16.1.5. Telpu skaits:.....	4
16.1.6. Kopējā platība (m <sup>2</sup> ):.....	42.2
16.1.7. Kadastrālās uzmērīšanas datums:.....	16.01.2024
16.1.8. Eksploatācijā pieņemšanas gads(-i):.....	Nav
16.1.9. Telpu grupa ietilpst dzīvokļa īpašumā ar kadastra numuru:.....	Nav
16.1.10. Telpu grupa ietilpst būvē ar kadastra apzīmējumu:.....	50440120281016
16.1.11. Būve atrodas vai daļēji atrodas uz zemes vienības ar kadastra apzīmējumu:.....	50440120281

#### 17. Telpu grupas kopējās platības sadalījums pa telpu veidiem un telpu raksturojošie rādītāji

17.1. Telpu grupas kadastra apzīmējums:.....	50440120281016004
--	-------------------

Numurs	Nosaukums	Veids	Stāvs	Augstums (m)	Mazākais augstums (m)	Lielākais augstums (m)	Platība (m <sup>2</sup> )	Eksploatācijā pieņemšanas gads(-i)
1	Virtuve, koridors	2 - Dzīvokļa palīgtelpa	1	2.65	2.65	2.65	13.2	Nav
2	Istaba	1 - Dzīvojamā telpa	1	2.64	2.64	2.64	14.6	Nav
3	Istaba	1 - Dzīvojamā telpa	1	2.64	2.64	2.64	10.3	Nav
4	Vannas istaba	2 - Dzīvokļa palīgtelpa	1	2.63	2.63	2.63	4.1	Nav

#### 18. Labiekārtojumi

18.1. Telpu grupas kadastra apzīmējums.....	50440120281016004
---	-------------------

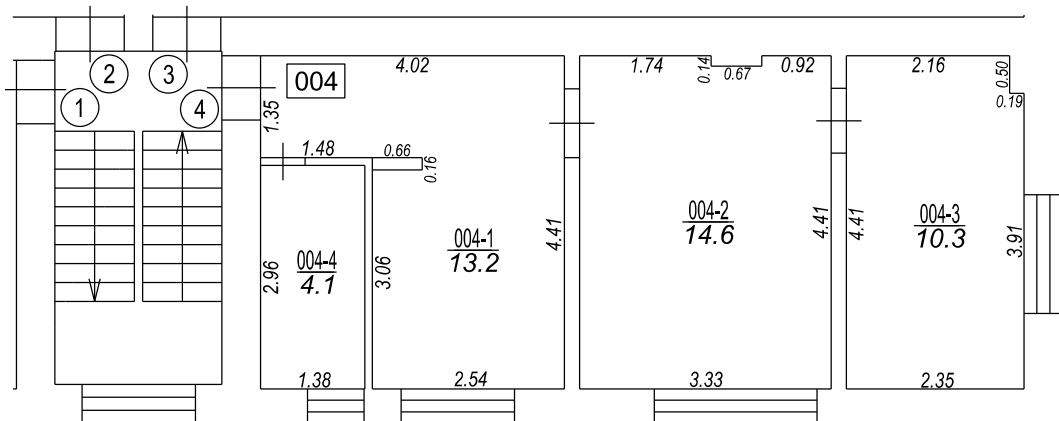
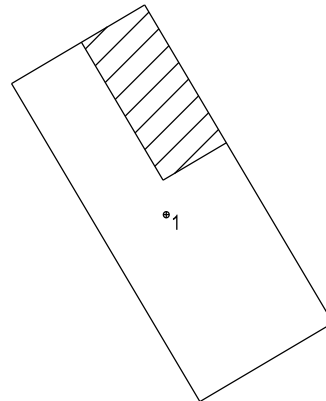
Reģistrētie labiekārtojumi		Noteikšanas veids (ja ir)	Apjoms (ja ir)
Aukstā ūdens apgāde			
Citi, iepriekš neklasificēti, labiekārtojumi. Pods / pusuārs / bidē		Apvidū ir konstatēts	
Citi, iepriekš neklasificēti, labiekārtojumi. Vanna / duša		Apvidū ir konstatēts	
Elektroapgāde. Centralizētā		Apvidū ir konstatēts	
Kanalizācija. Centralizētā		Apvidū ir konstatēts	
Vēdināšana. Dabiskā		Apvidū ir konstatēts	

18.1.1. Labiekārtojumu datums: .....	16.01.2024
--------------------------------------	------------

Būves punkta koordinātas  
 Latvijas koordinātu sistēmā LKS-92

Punkta nr	x	y
1	340795.55	665606.57

Brīvības iela



TELPU GRUPAS PLĀNS		
KADAŠTRA APZĪMĒJUMS	MĒROGS	LPP.
50440120281016004	1 : 100	4

50440120281016\_20240116\_EF\_1



50440120281016\_20240116\_EF\_2

