

LATVIJAS REPUBLIKA

ZEMES ROBEŽU PLĀNS

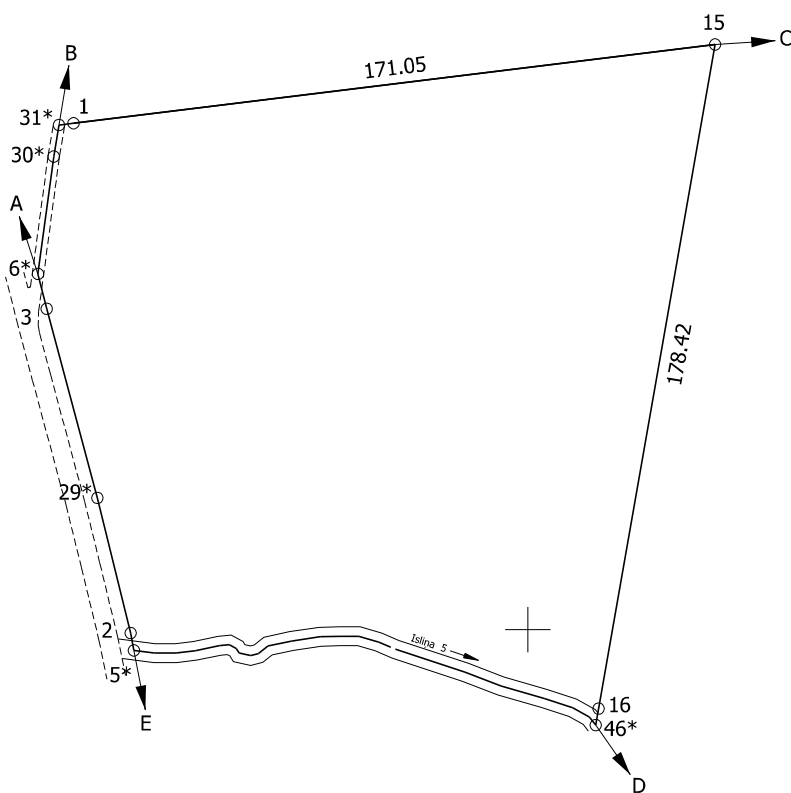
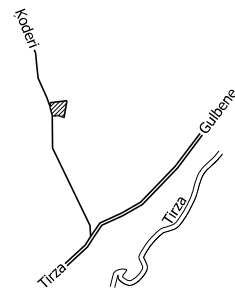
Zemes vienības kadastra apzīmējums : 5094 004 0275

Plāns izgatavots, pamatojoties uz Gulbenes novada domes 2017.gada 28.septembra lēmumu "Par zemes vienību piekritību pašvaldībai" (protokols Nr.13, 31.§).

Robežas noteiktas 2023.gada 19.decembrī

Plāna mērogs: 1 : 2 000

Zemes vienības platība: 2,35 ha



x=337600  
y=647200

Robežojošo zemes vienību saraksts:

- no A līdz B : 50940040095;
- no B līdz C : 50940040123 - "Vairogi";
- no C līdz D : 50940040134;
- no D līdz E : 50940040091 - "Strautiņi";
- no E līdz A : 50940040243.

Zemes vienības platība: 2.35 ha

Zemes robežu plāns

5094 004 0275

Plāna mērogs 1 : 2 000

2.lapa no 2

Mērniece Sandra Puisāne  
sertifikāta Nr.CB0063

Plāns sagatavots atbilstoši Ministru kabineta 2011.gada 27.decembra noteikumiem Nr.1019 "Zemes kadastrālās uzmērīšanas noteikumi"