

LATVIJAS REPUBLIKA

APGRŪTINĀJUMU PLĀNS

Zemes vienības kadastra apzīmējums : 5044 012 0309

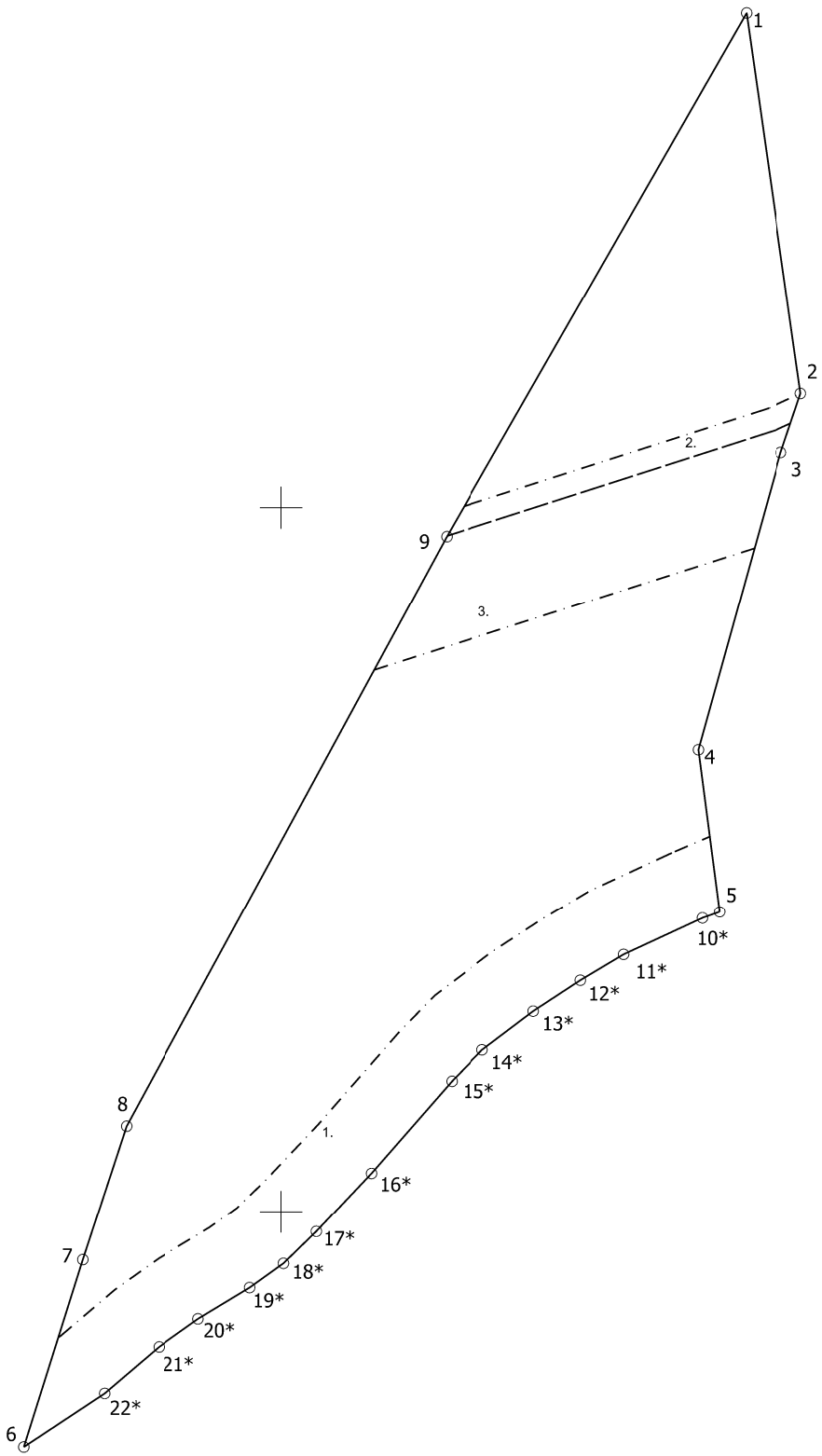
Apgrūtinājumu saraksts:

1. 7312030303 - ekspluatācijas aizsargjoslas teritorija gar valsts vietējiem un pašvaldību autoceļiem (valsts autoceļš V418) lauku apvidos - 0,50 ha;
2. 7312050101 - ekspluatācijas aizsargjoslas teritorija gar elektrisko tīklu gaisvadu līniju ārpus pilsētām un ciemiem ar nominālo spriegumu līdz 20 kilovoltiem - 0,07 ha;
3. 7312050802 - ekspluatācijas aizsargjoslas teritorija gar elektrisko tīklu gaisvadu līniju ar nominālo spriegumu no 10 līdz 20 kilovoltiem, ja tā šķērso meža teritoriju - 0,32 ha.

Plānā attēlota informācija par apgrūtinājumiem 2022.gada 15.decembrī

Plāna mērogs: 1 : 2 000

Zemes vienības platība: 2,91 ha



x=341600
y=660000

Zemes vienības platība: 2.91 ha

Apgrūtinājumu plāns	5044 012 0309	Plāna mērogs 1 : 2 000	2.lapa no 2
Mērniece Sandra Puisāne sertifikāta Nr.CB0063	Plāns sagatavots atbilstoši Ministru kabineta 2011.gada 27.decembra noteikumiem Nr.1019 "Zemes kadastrālās uzmērīšanas noteikumi"		