

LATVIJAS REPUBLIKA

ZEMES ROBEŽU PLĀNS

Zemes vienības kadastra apzīmējums : 5001 002 0307

Adrese: Kļavu iela 22A, Gulbene, Gulbenes novads

Plāns sagatavots, pamatojoties uz Gulbenes novada domes 2013.gada 19.decembra lēmumu "Par pašvaldībai piekritīgajiem zemes gabaliem" (protokols Nr.19, 23.§, 2p.).

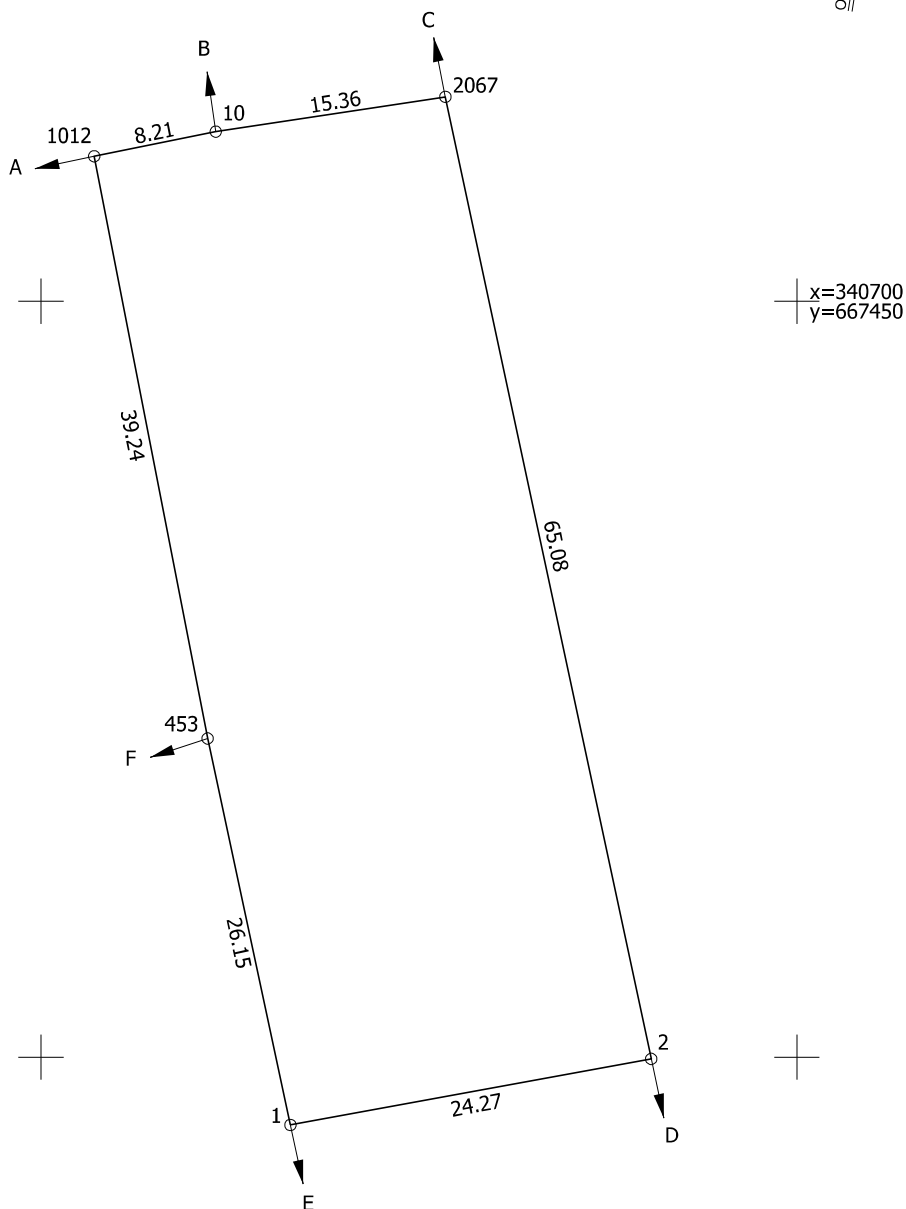
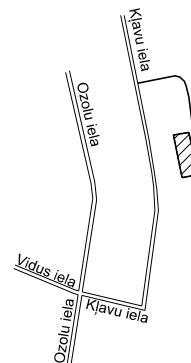
Robežas noteiktas 2023.gada 13.septembrī

Plāna mērogs: 1 : 500

Zemes vienības platība: 0,1572 ha

ZEMES VIENĪBA UZMĒRĪTA
LKS-92 TM
Mēroga koeficients: 0.999943

ZEMES VIENĪBAS
IZVIETOJUMA SHĒMA



Robežojošo zemes vienību saraksts:

- no A līdz B: 50010020027 - Kļavu iela 24;
- no B līdz C: 50010020309 - Kļavu iela 24A;
- no C līdz D: 50010030072 - Kļavu iela 28B;
- no D līdz E: 50010020306 - Kļavu iela 16A;
- no E līdz F: 50010020219 - Kļavu iela 18;
- no F līdz A: 50010020218 - Kļavu iela 22.

Zemes vienības platība: 0,1572 ha

Zemes robežu plāns

5001 002 0307

Plāna mērogs 1 : 500

2.lapa no 2

Mērniece Sandra Puisāne
sertifikāta Nr.CB0063

Plāns sagatavots atbilstoši Ministru kabineta 2011.gada 27.decembra
noteikumiem Nr.1019 "Zemes kadastrālās uzmērīšanas noteikumi"