

# “NOVADA DOMES ĒKAS JUMTA VIENKĀRŠOTA ATJAUNOŠANA”

Būvju klasifikācija: 1220

Ēkas grupa: II grupa

## BŪVNICĪBAS IECERES DOKUMENTI VIENKĀRŠOTAI FASĀDES ATJAUNOŠANAI

Ābeļu iela 2, Gulbene, Gulbenes novads

Pasūtītājs:

**GULBENES NOVADA DOME**

Reģ. Nr. 90009116327

Ābeļu iela 2, Gulbene, Gulbenes nov.,  
LV-4401,

Projektētājs:

**SIA „Ceturtais stils“**

Reģ.Nr. 55403015621

Būvkom. Nr. 1200-R

Juridiskā adrese: Dārza iela 20a,  
Lazdona, Madonas novads, LV- 4824

Būvprojekta vadītājs/Autors:

J.Moris

Sert.. Nr. 10-0388

SIA „Ceturtais stils“ valdes loceklis:

A. Meijers

SIA “Ceturtais stils”, Dārza iela 20a, Lazdona, Madonas novads,  
LV-4824, Tālrs. 64825679, e-pasts: info@4stils.lv  
Reģ.Nr. 55403015621

Lazdona, 2015.

# “Novada domes ēkas jumta vienkāršota atjaunošana.”

Ābeļu iela 2, Gulbene, Gulbenes novads

## SATURS

LAPA	Nr.
Titullapa	1
Saturs	2
Ēkas fasādes apliecinājuma karte	3-6
Būvkomersanta reģistrācijas apliecība	7
Zemesgrāmatu apliecība	8-9
Zeme robežu plāns	10-11
Apbūves tehniskā inventarizācijas un vērtēšanas lieta	12-25
Sertifikāts arhitekta praksei Nr. 10-0388	26
Skaidrojošais apraksts	27-28
Jumta plāns	29
Griezums 1-1, Mezgli	30
Darbu organizēšanas projekts	31-34

Gulbenes novada būvvaldei

**Ēkas fasādes apliecinājuma karte**

Būvniecības  
ierosinātājs  
(pasūtītājs)

**GULBENES NOVADA DOME**

(fiziskās personas vārds, uzvārds vai juridiskās personas nosaukums)

**90009116327**

(fiziskās personas kods vai juridiskās personas reģistrācijas Nr.)

**Ābeļu iela 2, Gulbene, Gulbenes nov., LV-4401, 64497710**

(dzīvesvieta vai juridiskā adrese, tālruņa numurs)

**dome@gulbene.lv**

(elektroniskā pasta adrese)

Lūdzu izskatīt  
iesniegumu

**Administratīvā ēka**

(ēkas nosaukums)

vienkāršotai fasādes  
atjaunošanai.

Nekustamā īpašuma kadastra  
numurs

**5001 001 0111**

**I. Ieceres dokumentācija**

1. Paredzēto darbu veids (vajadzīgo atzīmēt):

- |   |  |
|---|--|
| <input type="checkbox"/> fasādes apdares<br>atjaunošana   | <input type="checkbox"/> fasādes siltināšana |
| <input checked="" type="checkbox"/> jumta seguma<br>maiņa | <input type="checkbox"/> jumta siltināšana   |
| <input type="checkbox"/> pagraba<br>siltināšana           | <input type="checkbox"/> logu nomaiņa        |
| <input type="checkbox"/> lodžiju<br>aizstiklošana         |  |

2. Ziņas par ēku:

1) ēkas grupa

**II grupa**

(atbilstoši vispārīgajiem būvnoteikumiem)

2) ēkas kadastra  
apzīmējums

**5001 001 0111 001**

3) ēkas iedalījums (vajadzīgo atzīmēt):

- |  |   |
|--|---|
| <input type="checkbox"/> dzīvojama ēka | <input checked="" type="checkbox"/> nedzīvojama ēka |
|--|---|

4) ēkas pašreizējais galvenais lietošanas  
veids

**1220**

(atbilstoši būvju klasifikācijai)

5) ēkas adrese

**Ābeļu iela 2, Gulbene, Gulbenes nov., LV-4401**

6) ēkas īpašnieks vai, ja tāda nav, – tiesiskais valdītājs un/vai lietotājs

**GULBENES NOVADA DOME, 90009116327**

(fiziskās personas vārds, uzvārds, personas kods vai juridiskās personas nosaukums, reģistrācijas Nr.)

3. Ziņas par zemes gabalu:

1) zemes vienības kadastra apzīmējums **5001 001 0111**

2) zemes vienības adrese **Ābeļu iela 2, Gulbene, Gulbenes novads**

3) zemes vienības īpašnieks vai, ja tāda nav, – tiesiskais valdītājs un/vai lietotājs

**GULBENES NOVADA DOME,**

(fiziskās personas vārds, uzvārds, personas kods vai

**90009116327**

juridiskās personas nosaukums, reģistrācijas Nr.)

4. Ziņas par būvniecības finansējuma avotu:

- privātie līdzekļi  
 publisko tiesību juridiskās personas līdzekļi  
 Eiropas Savienības politiku instrumentu līdzekļi  
 citi ārvalstu finanšu palīdzības līdzekļi

5. Pilnvarotā persona

(fiziskās personas vārds, uzvārds, personas kods,

dzīvesvieta, tālruņa numurs, elektroniskā pasta adrese vai

juridiskās personas nosaukums, reģistrācijas Nr., juridiskā adrese un tālruņa numurs)

Juridiskās personas norādītā kontaktpersona

(vārds, uzvārds, personas kods, tālruņa numurs, elektroniskā pasta adrese)

6. Būvprojekta  
izstrādātājs

**SIA „Ceturtais stils”**

(fiziskās personas vārds, uzvārds, sertifikāta Nr.

**Reģ. Nr. 55403015621**

vai juridiskās personas nosaukums, reģistrācijas Nr.,

**Būvkom. Nr. 1200-R, Dārza iela 20a, Lazdona, Madonas novads**

būvkomersanta reģistrācijas apliecības Nr., juridiskā adrese un tālruņa numurs

7. Būvspeciālists(-i)<sup>1</sup>

(vārds, uzvārds, sertifikāta Nr.)

8. Būvprojekta izstrādātāja un būvspeciālista(-u) apliecinājums

Risinājumi atbilst būvniecību reglamentējošajiem normatīvajiem aktiem un vietējās pašvaldības saistošajiem noteikumiem.

Veicamās izmaiņas un pārbūves neskar kopīpašuma domājamās daļas un funkcionāli ar visas ēkas ekspluatāciju saistītos inženiertīklus (stāvvadus).

Risinājumi neskar ēkas nesošās konstrukcijas un neietekmēs tās noturību.

Būvprojekta izstrādātājs

(paraksts<sup>2</sup>)

(datums)

Būvspeciālists (-i)

(paraksts<sup>2</sup>)

(datums)

9. Būvniecības ierosinātāja (pasūtītāja) apliecinājums

Apliecinu, ka pievienotie īpašuma apliecinājuma dokumenti (kopijas) ir autentiski, patiesi un pilnīgi, attiecībā uz objektu nav nekādu apgrūtinājumu, aizliegumu vai strīdu.

Aņņemos īstenot ēkas fasādes apdares atjaunošanu, ēkas fasādes siltināšanu, jumta seguma maiņu, jumta siltināšanu, logu nomaīņu un/vai lodžiju aizstiklošanu (vajadzīgo pasvītrot) atbilstoši izstrādātajai ieceres dokumentācijai.

Būvniecības ierosinātājs

(pasūtītājs)

(vārds, uzvārds, paraksts<sup>2</sup>)

(datums)

10. Pielikumā – iesniegtie dokumenti (atbilstoši situācijai, vajadzīgo atzīmēt):

īpašuma, valdījuma vai lietojuma tiesību apliecinājoši dokumenti uz **20** lp.

būvniecības ierosinātāja pilnvara uz \_\_\_\_\_ lp.

skaidrojošs apraksts uz **2** lp.

grafiskie dokumenti uz **2** lp.

darba organizēšanas projekts uz **4** lp.

saskaņojumi ar personām uz \_\_\_\_\_ lp.

saskaņojumi ar institūcijām uz \_\_\_\_\_ lp.

atļaujas uz \_\_\_\_\_ lp.

citi dokumenti uz \_\_\_\_\_ lp.

#### Aizpilda būvvalde

11. Atzīme par būvniecības ieceres akceptu

Būvvaldes atbildīgā

amatpersona \_\_\_\_\_

(amats,

\_\_\_\_\_ vārds, uzvārds, paraksts<sup>2</sup>)

\_\_\_\_\_ (datums)

12. Ieceres realizācijas

termiņš \_\_\_\_\_

(datums)

#### Būvdarbu uzsākšanas nosacījumi

13. Būvvaldē iesniedzamie dokumenti (vajadzīgo atzīmēt):

būvdarbu veicēja/būvētāja civiltiesiskās atbildības obligātās apdrošināšanas polises kopija

atbildīgo būvspeciālistu profesionālās civiltiesiskās atbildības obligātās apdrošināšanas polišu

kopijas

atbildīgā būvdarbu vadītāja saistību raksts

atbildīgā būvuzrauga saistību raksts

būvuzraudzības plāns

būvdarbu žurnāls

informācija par būvdarbu veicēju vai būvētāju

citi dokumenti, ja to paredz normatīvie akti \_\_\_\_\_

14. Atzīme par būvdarbu uzsākšanas nosacījumu

izpildi \_\_\_\_\_

(datums)

Būvdarbu

veicējs/būvētājs \_\_\_\_\_

(fiziskās personas vārds, uzvārds, personas kods,

\_\_\_\_\_ dzīvesvieta, tālruna numurs vai juridiskās personas nosaukums, reģistrācijas Nr.,

\_\_\_\_\_ būvkomersanta apliecības reģistrācijas Nr., juridiskā adrese, tālruna numurs)

Būvvaldes atbildīgā

amatpersona \_\_\_\_\_

(amats,

\_\_\_\_\_ (vārds, uzvārds, paraksts<sup>2</sup>)

\_\_\_\_\_ (datums)

15. Lēmums par atteikšanos akceptēt ieceri

Lēmuma numurs \_\_\_\_\_ datums \_\_\_\_\_

Būvvaldes atbildīgā  
amatpersona \_\_\_\_\_

\_\_\_\_\_ (amats,

\_\_\_\_\_ (vārds, uzvārds, paraksts<sup>2</sup>)

\_\_\_\_\_ (datums)

## II. Būvdarbu pabeigšana

16. Informācija par būvdarbu pabeigšanu

Apliecinu, ka būvdarbi ir pabeigti un iesniedzu:

būvdarbu žurnālu, nozīmīgo konstrukciju un segto darbu pieņemšanas aktus

iebūvēto būvizstrādājumu atbilstības apliecinājumus

darbu izpildes aktu kopijas

ēkas energoefektivitātes pagaidu sertifikātu

Būvniecības ierosinātājs

(pasūtītājs)

\_\_\_\_\_ (vārds, uzvārds, paraksts<sup>2</sup>)

\_\_\_\_\_ (datums)

17. Būvdarbu garantijas termiņš

Pēc ēkas vai tās daļas pieņemšanas ekspluatācijā \_\_\_\_\_ gadu laikā atklājušos būvdarbu defektus būvdarbu veicējs novērsīs par saviem līdzekļiem.

18. Būvdarbu pārbaude

Objekts apsekots \_\_\_\_\_

\_\_\_\_\_ (datums)

un konstatēts, ka būvdarbi **veikti/nav veikti** (vajadzīgo pasvītrot) atbilstoši vienkāršotas fasādes atjaunošanas izstrādātajai ieceres dokumentācijai.

19. Lēmums par konstatētām atkāpēm no akceptētās ieceres vai būvniecību reglamentējošajiem normatīvajiem aktiem

Lēmuma numurs \_\_\_\_\_ datums \_\_\_\_\_

Lēmuma izpildes  
termiņš \_\_\_\_\_

Būvvaldes atbildīgā  
amatpersona \_\_\_\_\_

\_\_\_\_\_ (amats,

\_\_\_\_\_ (vārds, uzvārds, paraksts<sup>2</sup>)

\_\_\_\_\_ (datums)

20. Atzīme par būvdarbu pabeigšanu

Būvvaldes atbildīgā

amatpersona \_\_\_\_\_

\_\_\_\_\_ (amats,

\_\_\_\_\_ (vārds, uzvārds, paraksts<sup>2</sup>)

\_\_\_\_\_ (datums)

Piezīmes.

1. <sup>1</sup> Saskaņā ar Ministru kabineta 2014. gada 2. septembra noteikumu Nr. 529 "Ēku būvnoteikumi" 43. punktu papildus piesaistītie būvspeciālisti.

2. <sup>2</sup> Dokumenta rekvizītu "paraksts" neaizpilda, ja elektroniskais dokuments ir sagatavots atbilstoši normatīvajiem aktiem par elektronisko dokumentu noformēšanu.

3. Katru apliecinājuma kartes daļu aizpilda atsevišķi – izstrādājot ieceres dokumentāciju, uzsākot būvdarbus un tos pabeidzot.

4. Ēkas fasādes apliecinājuma kartes attiecīgās ailes paplašināmas, ja nepieciešams atspoguļot informāciju vairāk nekā par vienu būvniecības ierosinātāju, ēkas vai zemes gabala īpašnieku, par zemes vienībām.



## LATVIJAS REPUBLIKAS EKONOMIKAS MINISTRIJA

Brīvības ielā 55, Rīgā, LV-1519 ♦ Tālrunis 371-7013101 ♦ Fakss 371-7280882 ♦ E-pasts: [pasts@em.gov.lv](mailto:pasts@em.gov.lv)

R ī g ā

### BŪVKOMERSANTA REĢISTRĀCIJAS APLIECĪBA

izsniegta  
*sabiedrībai ar ierobežotu atbildību*  
***Ceturtais stils***

vienotais reģistrācijas numurs : *55403015621*

Komersants reģistrēts Būvkomersantu reģistrā *2005.gada 22.decembrī*  
(lēmums Nr. *1230* ) saskaņā ar Ministru kabineta 2005. gada 28.jūnija  
noteikumiem Nr.453 "Būvkomersantu reģistrācijas noteikumi"

**Būvkomersanta reģistrācijas Nr. *1200-R***

Ikgadējais informācijas atjaunošanas datums :*22.decembris*

Atbildīgā amatpersona -

Būvniecības departamenta direktora vietnieks

A. Kiškurno





## Zemesgrāmatu apliecība

**Gulbenes zemesgrāmatu nodaļa**

**Gulbenes pilsētas zemesgrāmatas nodaļums Nr. 1000 0001 5028**

**Kadastra numurs: 5001 001 0111**

**Ābeļu iela 2, Gulbene, Gulbenes nov.**

I.dala 1.iedala			
Ieraksta Nr.	Nekustams īpašums, servitūti un reālīstas	Kopīpašuma daļa	Platība, lielums
1.1.	Zemes gabals ar kadastra apzīmējumu 5001 001 0111.		3296 kvm
1.2.	Uz zemes gabala atrodas divas ēkas.		
1.3.	Nedzīvojamā ēka - administratīvā ēka (kadastra apzīmējums 5001 001 0111 001).		3287,2 kvm
<i>Žurnāls Nr. 300000064149 (08.08.2001), lēmuma datums: 09.08.2001, tiesnesis Inese Čakša</i>			
II.dala 1. iedala			
Ieraksta Nr.	Īpašnieks, personas/nodokļu maksātāja kods, tiesību pamats	Domājamā daļa	Summa, par kādu iegūts īpašums(Ls)
1.1.	Īpašnieks: Gulbenes rajona pašvaldība, nodokļu maksātāja kods 90000011910.	1	
1.2.	Pamats: 2001. gada 8. augusta uzziņa Nr.2-6/247 Par Gulbenes rajona padomei piekritošo nekustamo īpašumu Gulbenē, Ābeļu ielā 2. 1995. gada 9. novembra akts par ēku pieņemšanu ekspluatācijā, 1995. gada 9. novembra akts par ēku pieņemšanu ekspluatācijā.		
<i>Žurnāls Nr. 300000064149 (08.08.2001), lēmuma datums: 09.08.2001, tiesnesis Inese Čakša</i>			
2.1.	Īpašnieks: Gulbenes Pilsētas pašvaldība, nodokļu maksātāja kods 90000017472.	1/6	
2.2.	Īpašnieks: Gulbenes rajona pašvaldība, nodokļu maksātāja kods 90000011910. Domājamā daļa īpašumā samazinājusies par 1/6.	5/6	
2.3.	Pamats: 2007.gada 21. jūnija Gulbenes pilsētas domes lēmums Par nekustamā īpašuma Ābeļu ielā 2, Gulbenē, daļas pārņemšanu Gulbenes pilsētas pašvaldības īpašumā, 2007.gada 10. maija Gulbenes rajona padomes lēmums Nr. 5 Par Gulbenes rajona pašvaldības nekustamā īpašuma Ābeļu ielā 2, Gulbenē daļas nodošanu Gulbenes pilsētas pašvaldības īpašumā.		
<i>Žurnāls Nr. 300002571659 (10.11.2008), lēmuma datums: 13.11.2008, tiesnesis Inese Čakša</i>			
3.1.	Īpašnieks: Gulbenes novada dome, nodokļu maksātāja kods 90009116327.	1	
3.2.	Persona: Gulbenes Pilsētas pašvaldība, nodokļu maksātāja kods 90000017472. Īpašuma tiesība izbeigusies.	0	
3.3.	Persona: Gulbenes rajona pašvaldība, nodokļu maksātāja kods 90000011910. Īpašuma tiesība izbeigusies.	0	
3.4.	Pamats: Administratīvo teritoriju un apdzīvoto vietu likuma Pārejas noteikumu 13.punkts.		
<i>Žurnāls Nr. 300002943598 (16.11.2010), lēmuma datums: 22.11.2010, tiesnesis Inese Čakša</i>			



III.daļa 1. iedaļa		
Ieraksta Nr.	Lietu tiesības, kas apgrūtina nekustamu īpašumu	Platība, lielums
1.1.	Atzīme- ZAET piederošie 0,4kV kabeļi.	
1.2.	Atzīme- SIA Alba piederošais ūdensvads un kanalizācija.	
1.3.	Atzīme- SIA Lattelekom piederošais sakaru kabelis un sakaru kabeļu kanalizācija	
1.4.	Pamats: 1999. gada 16. septembra Gulbenes pilsētas zemes komisijas lēmums Nr.19.	
Žurnāls Nr. 300000064149 (08.08.2001), lēmuma datums: 09.08.2001, tiesnesis Inese Čakša		

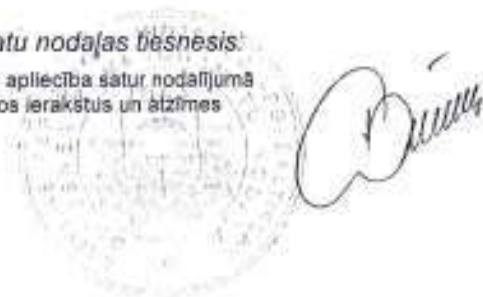
Kancelejas nodeva Ls 5,00 samaksāta

Žurnāla Nr. 300002943598, datums 16.11.2010., lēmuma datums: 22.11.2010.

Zemesgrāmatu nodaļas tiesnesis:

Zemesgrāmatu apliecība satur nojautumā spēkā esošos ierakstus un atzīmes

Inese Čakša





LATVIJAS REPUBLIKA

Gulbenes pilsētas

Ābeļu ielā Nr. 2

Zemes kadastra Nr. 5001.001.0111.

ZEMES ROBEŽU PLĀNS

Robežas noteiktas atbilstoši Gulbenes pilsētas zemes komisijas  
1999. gada 03. jūnija sēdes protokola Nr. 10 slēdzienam.

Robežu plāns sastādīts pēc 1999. gada uzmērīšanas materiāliem mērogā 1:500

Zemes kopplatība ir 3296 kv.m.

Zemes īpašums reģistrēts \_\_\_\_\_

zemes grāmatu nodaļas \_\_\_\_\_ zemes grāmatā

\_\_\_\_\_ gada \_\_\_\_\_

Nodalījuma (folijas) Nr. \_\_\_\_\_

Zemes grāmatu nodaļas tiesnesis \_\_\_\_\_



VALSTS ZEMES DIENESTS  
Gulbenes rajona nodaļa

Nodaļas vadītāja

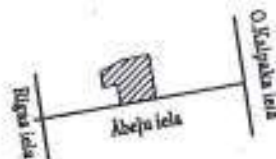
Aina Buka

49.08.99

ROBEŽPUNKTU KOORDINĀTAS  
LKS - 92 TM SISTĒMĀ

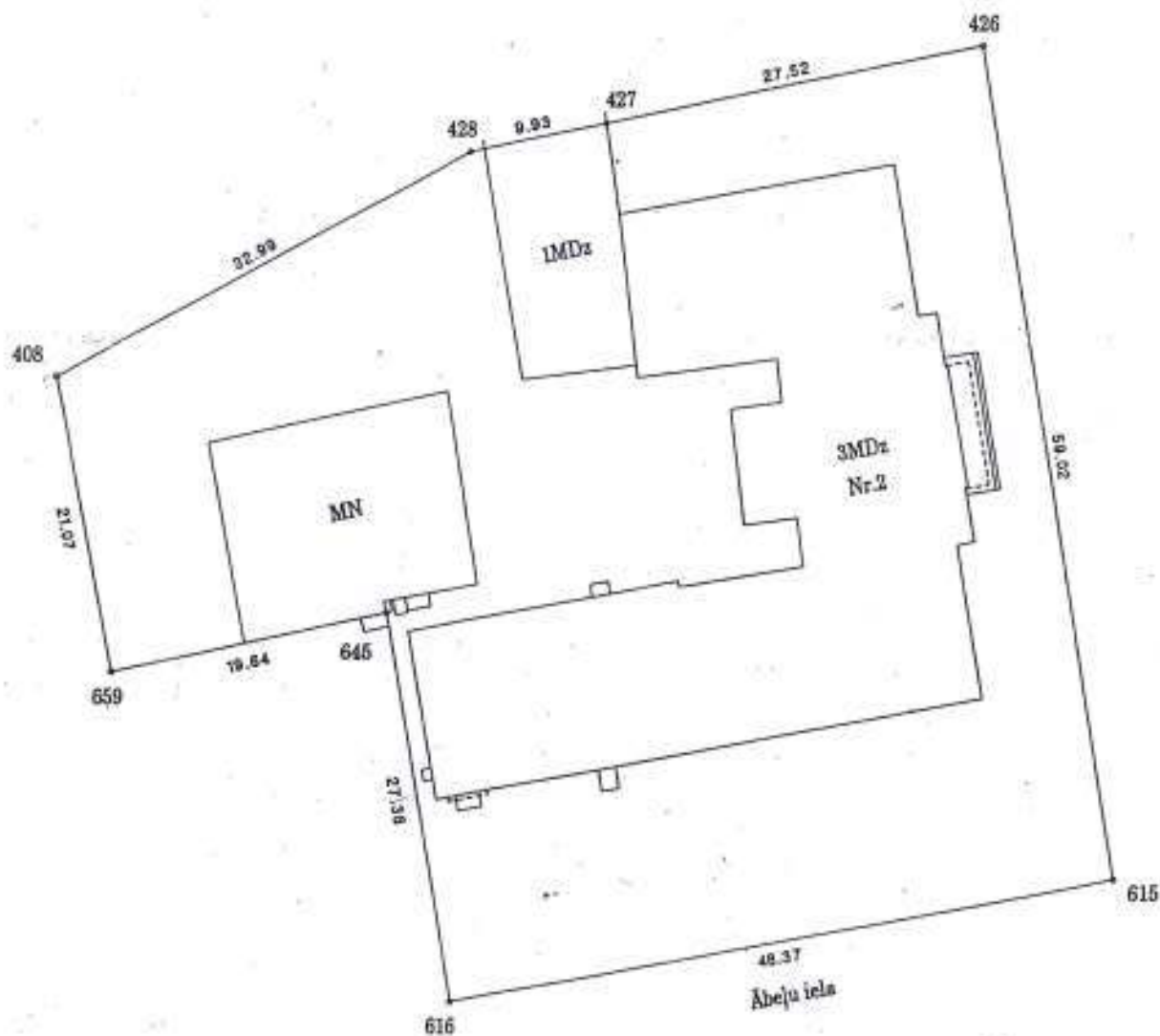
Nr.	X	Y
408	339958.69	666810.54
428	339974.36	666839.57
427	339976.39	666849.29
426	339981.82	666876.27
615	339923.67	666886.36
616	339915.21	666838.74
645	339942.15	666833.85
659	339938.02	666814.65

ZEMES GABALA  
IZVIETOJUMA SHĒMA



Platība 3296 kv.m

mēroga koeficients m= 0.99994109



KOPIJA PAREIZA

Gulbenes rajona padome  
Vispārējās nodaļas vadītāja

V. KARUZINA

Gulbenē 10.10.2005.

VZD Gulbenes rajona nodaļas Nekustamā īpašuma formēšanas birojs			
Biroja vadītājs	<i>[Signature]</i>	N.Ieleja	19.07.1999
Robežas uzmērīja	<i>[Signature]</i>	V.Leitāns	31.05.1999
Plānu izgatavoja	<i>[Signature]</i>	D.Lūkins	16.07.1999

VZD Vidzemes reģionālās nodaļas Gulbenes rajona filiāles  
Nekustamā īpašuma formēšanas birojs

Gulbenes rajons

\_\_\_\_\_ Gulbene \_\_\_\_\_ pilsēta  
\_\_\_\_\_ Ābeļu iela Nr. 2 \_\_\_\_\_  
\_\_\_\_\_ pagasts  
\_\_\_\_\_ māju nosaukums  
Arhīva lieta Nr. \_\_\_\_\_

APBŪVES TEHNISKĀS INVENTARIZĀCIJAS UN VĒRTĒŠANAS

LIETA

Biroja vadītājs \_\_\_\_\_ N. Ieleja

2000\_ gads

**BŪVES  
TEHNISKĀS INVENTARIZĀCIJAS LIETA**

Numurs: 50010010111001-01

Lapu skaits: 13

**BŪVES KADASTRA APZĪMĒJUMS**

**50010010111001**

**Administratīvā ēka**

(Būves nosaukums)

ADRESE: Gulbenes raj.  
Gulbene  
Ābeļu iela 2

Tehniskās inventarizācijas darbu izpildītāji: Māris Supe

Izpildes datums: 16/12/2000

Tehniskās inventarizācijas darbu pārbaudītājs: Tamāra Logina

Pārbaudes datums: 16/12/2000

LR VZD reģionālās nodaļas vadītājs

Z.V.

Aina Buča  
(Vārds, Uzvārds)

(paraksts)  
(paraksts)

Datums: 2000 . gada "16" 12



## INFORMĀCIJA PAR PASŪTĪJUMU

1. Tehniskās inventarizācijas lietas numurs: 50010010111001-01
2. Būves nosaukums: Administratīvā ēka
3. Būves kadastra apzīmējums: 50010010111001
4. Būves adrese: Gulbenes raj., Gulbene, Ābeļu iela 2
5. Pēdējās apsekošanas datums: 15/12/2000
6. Tehniskās inventarizācijas pasūtītāji: Gulbenes rajona padome
7. Pasūtījuma pieņemšanas datums: 04/12/2000
8. Tehniskās inventarizācijas darbu izpildītāji: Māris Supe
9. Izpildes datums: 16/12/2000
10. Tehniskās inventarizācijas darbu pārbaudītājs: Tamāra Logina
11. Pārbaudes datums: 16/12/2000
12. Iesniegtie dokumenti:
  - Pasūtījuma pieteikums
  - Nr. 115/11-01-04/12/2000
13. Tehniskās inventarizācijas veids: Būves pilna atkārtotā tehniskā inventarizācija
14. Pasūtījuma izpildes termiņš (d.d.) 30
15. Pasūtījuma pieņēmējs: Antoņina Krēmere

## INFORMĀCIJA PAR BŪVI

1. Būves galvenais izmantošanas veids: 1220 Biroju ēkas
2. Būves ģeokods:
3. Būves tips: 12200403 Dažādu uzņēmumu, organizāciju un iestāžu 1 - 5 stāvu administratīvās ēkas, kantori un biroji ar ķieģeļu sienām, koka vai dzelzsbetona pārsegumiem, dažāda materiāla jumtu segumiem un būvtilpumu līdz 15000 kub. m.
4. Būves kapitalitātes grupa: I grupa
5. Būves ārsienu materiāls: 01 Ķieģeļu mūris
6. Būves stāvu skaits:
  - 6.1. Virszemes: 3
  - 6.2. Pazemes: 1
7. Eksploatācijas uzsākšanas gads: 1962
8. Eksploatācijā pieņemšanas gads:
9. Būves konstruktīvā elementa apraksts:
  - 9.1. Būves pamati Dzelzsbetons/betons
  - 9.2. Būves ār sienas Ķieģeļu mūris
  - 9.3. Būves pārsegumi Dzelzsbetons/betons
  - 9.4. Būves jumts Gumijotie lokšņu materiāli/ruberoīd
10. Būves fiziskais nolietojums (%): 35
11. Būves apbūves laukums (kv.m.): 1068.1
12. Būvtilpums (kub.m.): 10653
13. Būves kopējā platība (kv.m.): 2387.2
14. Būves lietderībā platība (kv.m.): 2387.2
  - 14.1. Dzīvokļu platība (kv.m.): 0
  - 14.2. Nedzīvojamo telpu platība (kv.m.): 2387.2
15. Telpu grupu skaits būvē: 1
16. Dzīvokļu skaits būvē:
17. Labiekārtojums:
  - 17.1. Centrālā apkure
  - 17.4. Elektroapgāde
  - 17.5. Aukstā ūdens apgāde
  - 17.8. Kanalizācija
  - 17.9. Tualetes telpa 8
18. Patvaļīgās būvniecības pazīmes: - Nav

## BŪVES EKSPLIKĀCIJA

Būves kopējā platība (kv.m.): 2387.2

Būves lietderīgā platība (kv.m.): 2387.2

Dzīvokļu kopējā platība (kv.m.): 0

Dzīvokļu platība (kv.m.): 0

Dzīvojamā platība (kv.m.): 0

Dzīvokļu paligtelpu platība (kv.m.): 0

Dzīvokļu ārtelpu platība (kv.m.): 0

Nedzīvojamo telpu platība (kv.m.): 2387.2

Nedzīvojamo iekštelpu platība (kv.m.): 2387.2

Nedzīvojamo ārtelpu platība (kv.m.): 0

Būves koplietošanas paligtelpu platība (kv.m.): 0

Koplietošanas iekštelpu platība (kv.m.): 0

Koplietošanas ārtelpu platība (kv.m.): 0

Telpu grupas numurs: 001

Telpu grupas adreses numurs:

Telpu grupas izmantošanas veids: 1220 Biroja telpu grupa

Telpu grupas platību eksplikācija:

Nedzīvojamo telpu platība (kv.m.): 2387.2

Nedzīvojamo iekštelpu platība (kv.m.): 2387.2

Nedzīvojamo ārtelpu platība (kv.m.): 0

Telpu grupas telpu eksplikācija:

Stāvs	Telpas numurs	Telpas nosaukums	Telpas veids	Telpas platība (kv.m.)	Telpas augstums (m)	Patvaļīgās būvniecības pazīme
1	1	Kabinets	Nedzīvojamā iekštelpa	10.6	3.3	
1	2	Kabinets	Nedzīvojamā iekštelpa	11.2	3.3	
1	3	Kabinets	Nedzīvojamā iekštelpa	11.4	3.3	
1	4	Kabinets	Nedzīvojamā iekštelpa	11.2	3.3	
1	5	Kabinets	Nedzīvojamā iekštelpa	12	3.3	
1	6	Kabinets	Nedzīvojamā iekštelpa	33.3	3.3	
1	7	Kabinets	Nedzīvojamā iekštelpa	11.4	3.3	
1	8	Kabinets	Nedzīvojamā iekštelpa	9.8	3.3	
1	9	Kabinets	Nedzīvojamā iekštelpa	23.2	3.3	
1	10	Kabinets	Nedzīvojamā iekštelpa	8.5	3.3	
1	11	Kabinets	Nedzīvojamā iekštelpa	6.5	3.3	
1	12	Priekštelpa	Nedzīvojamā iekštelpa	3.5	3.3	
1	13	Kabinets	Nedzīvojamā iekštelpa	15.9	3.3	
1	14	Kabinets	Nedzīvojamā iekštelpa	12.2	3.3	
1	15	Kabinets	Nedzīvojamā iekštelpa	9.2	3.3	



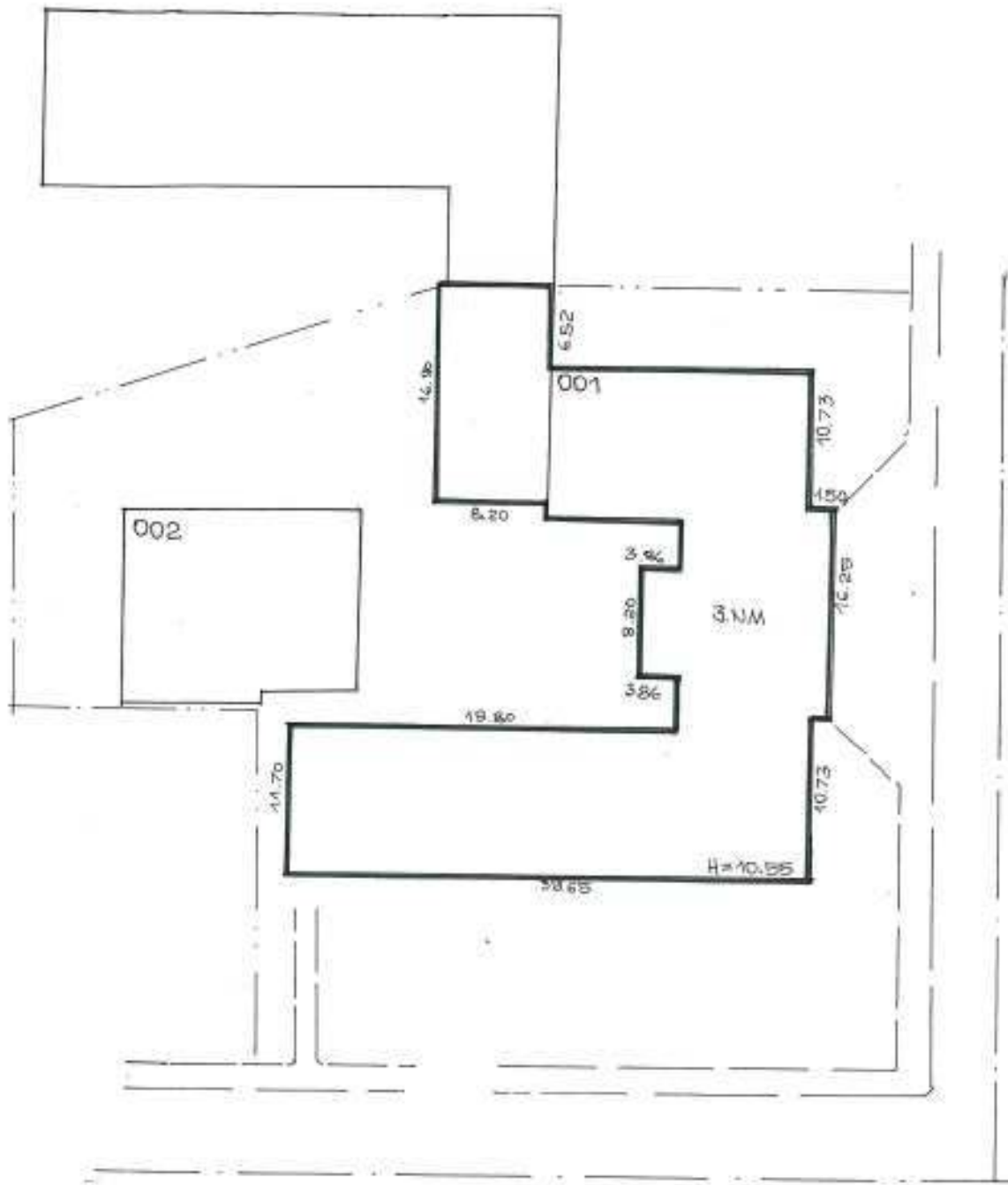
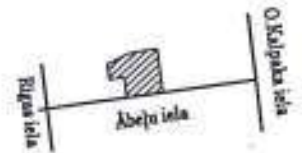
1	16	Kabinets	Nedzīvojamā iekštelpa	12.6	3.3
1	17	Kabinets	Nedzīvojamā iekštelpa	11.2	3.3
1	18	Priekštelpa	Nedzīvojamā iekštelpa	3.9	3.3
1	19	Palīgtelpa	Nedzīvojamā iekštelpa	9.9	3.3
1	20	Palīgtelpa	Nedzīvojamā iekštelpa	1.6	3.3
1	21	Priekštelpa	Nedzīvojamā iekštelpa	1.4	3.3
1	22	Tualete	Nedzīvojamā iekštelpa	1.3	3.3
1	23	Palīgtelpa	Nedzīvojamā iekštelpa	4.3	3.3
1	24	Kabinets	Nedzīvojamā iekštelpa	10.9	3.3
1	25	Kabinets	Nedzīvojamā iekštelpa	10.8	3.3
1	26	Kabinets	Nedzīvojamā iekštelpa	12.1	3.3
1	27	Kabinets	Nedzīvojamā iekštelpa	12.1	3.3
1	28	Kabinets	Nedzīvojamā iekštelpa	17.9	3.3
1	29	Vējtveris	Nedzīvojamā iekštelpa	4.7	3.3
1	30	Kabinets	Nedzīvojamā iekštelpa	18.2	3.3
1	31	Kabinets	Nedzīvojamā iekštelpa	12.1	3.3
1	32	Kabinets	Nedzīvojamā iekštelpa	12.1	3.3
1	33	Kabinets	Nedzīvojamā iekštelpa	22.7	3.3
1	34	Kabinets	Nedzīvojamā iekštelpa	12.1	3.3
1	35	Kabinets	Nedzīvojamā iekštelpa	38.2	3.3
1	36	Kabinets	Nedzīvojamā iekštelpa	11.5	3.3
1	37	Kabinets	Nedzīvojamā iekštelpa	19.4	3.3
1	38	Palīgtelpa	Nedzīvojamā iekštelpa	4.7	3.3
1	39	Priekštelpa	Nedzīvojamā iekštelpa	1.5	3.3
1	40	Palīgtelpa	Nedzīvojamā iekštelpa	3.1	3.3
1	41	Palīgtelpa	Nedzīvojamā iekštelpa	22.7	3.3
1	42	Kabinets	Nedzīvojamā iekštelpa	16.5	3.3
1	43	Tualete	Nedzīvojamā iekštelpa	1.4	3.3
1	44	Vestibils	Nedzīvojamā iekštelpa	66.6	3.3
1	45	Kāpņu telpa	Nedzīvojamā iekštelpa	18.8	3.3
1	46	Gaitenis	Nedzīvojamā iekštelpa	46.1	2.2
1	47	Gaitenis	Nedzīvojamā iekštelpa	36.1	3.3
1	48	Gaitenis	Nedzīvojamā iekštelpa	43.6	3.3
1	49	Kāpņu telpa	Nedzīvojamā iekštelpa	11.7	3.3
1	50	Palīgtelpa	Nedzīvojamā iekštelpa	4.8	3.3
1	51	Virtuve	Nedzīvojamā iekštelpa	10	3.3
1	52	Palīgtelpa	Nedzīvojamā iekštelpa	5.9	3.3
1	53	Kafejnīca	Nedzīvojamā iekštelpa	54.1	3.3
1	54	Gaitenis	Nedzīvojamā iekštelpa	36.9	3.3
1	55	Gaitenis	Nedzīvojamā iekštelpa	6.6	2.2
2	56	Kabinets	Nedzīvojamā iekštelpa	13.1	3.3
2	57	Kabinets	Nedzīvojamā iekštelpa	20.5	3.3
2	58	Kabinets	Nedzīvojamā iekštelpa	12.9	3.3
2	59	Kabinets	Nedzīvojamā iekštelpa	10.6	3.3
2	60	Kabinets	Nedzīvojamā iekštelpa	9.9	3.3
2	61	Kabinets	Nedzīvojamā iekštelpa	13.3	3.3

2	62	Kabinets	Nedzīvojamā iekštelpa	11.4	3.3	
2	63	Kabinets	Nedzīvojamā iekštelpa	12.2	3.3	
2	64	Kabinets	Nedzīvojamā iekštelpa	23.3	3.3	
2	65	Kabinets	Nedzīvojamā iekštelpa	17.2	3.3	
2	66	Kabinets	Nedzīvojamā iekštelpa	20.4	3.3	
2	67	Kabinets	Nedzīvojamā iekštelpa	11.9	3.3	
2	68	Kabinets	Nedzīvojamā iekštelpa	15.5	3.3	
2	69	Gaitenis	Nedzīvojamā iekštelpa	1.2	3.3	
2	70	Tualete	Nedzīvojamā iekštelpa	1.1	3.3	
2	71	Palīgtelpa	Nedzīvojamā iekštelpa	4.7	3.3	
2	72	Kabinets	Nedzīvojamā iekštelpa	11	3.3	
2	73	Kabinets	Nedzīvojamā iekštelpa	10.4	3.3	
2	74	Kabinets	Nedzīvojamā iekštelpa	10.7	3.3	
2	75	Kabinets	Nedzīvojamā iekštelpa	11	3.3	
2	76	Kabinets	Nedzīvojamā iekštelpa	11	3.3	
2	77	Kabinets	Nedzīvojamā iekštelpa	10	3.3	
2	78	Kabinets	Nedzīvojamā iekštelpa	11.7	3.3	
2	79	Gaitenis	Nedzīvojamā iekštelpa	27.3	3.3	
2	80	Gaitenis	Nedzīvojamā iekštelpa	42.4	3.3	
2	81	Kāpņu telpa	Nedzīvojamā iekštelpa	26.6	3.3	
2	82	Zāle	Nedzīvojamā iekštelpa	83.5	3.3	
2	83	Palīgtelpa	Nedzīvojamā iekštelpa	22.7	3.3	
2	84	Kabinets	Nedzīvojamā iekštelpa	37.4	3.3	
2	85	Kabinets	Nedzīvojamā iekštelpa	15.2	3.3	
2	86	Kabinets	Nedzīvojamā iekštelpa	21	3.3	
2	87	Kabinets	Nedzīvojamā iekštelpa	26.6	3.3	
2	88	Kabinets	Nedzīvojamā iekštelpa	12.3	3.3	
2	89	Kabinets	Nedzīvojamā iekštelpa	11.6	3.3	
2	90	Kabinets	Nedzīvojamā iekštelpa	20	3.3	
2	91	Palīgtelpa	Nedzīvojamā iekštelpa	3.3	3.3	
2	92	Palīgtelpa	Nedzīvojamā iekštelpa	1.2	3.3	
2	93	Gaitenis	Nedzīvojamā iekštelpa	1.3	3.3	
2	94	Tualete	Nedzīvojamā iekštelpa	1	3.3	
2	95	Gaitenis	Nedzīvojamā iekštelpa	38	3.3	
2	96	Kāpņu telpa	Nedzīvojamā iekštelpa	16.4	3.3	
2	97	Gaitenis	Nedzīvojamā iekštelpa	44.8	3.3	
3	98	Kabinets	Nedzīvojamā iekštelpa	12.6	3	
3	99	Kabinets	Nedzīvojamā iekštelpa	10.7	3	
3	100	Kabinets	Nedzīvojamā iekštelpa	22.3	3	
3	101	Kabinets	Nedzīvojamā iekštelpa	10.8	3	
3	102	Kabinets	Nedzīvojamā iekštelpa	9.8	3	
3	103	Kabinets	Nedzīvojamā iekštelpa	10.8	3	
3	104	Kabinets	Nedzīvojamā iekštelpa	21.5	3	
3	105	Kabinets	Nedzīvojamā iekštelpa	11.1	3	
3	106	Kabinets	Nedzīvojamā iekštelpa	10.8	3	
3	107	Kabinets	Nedzīvojamā iekštelpa	10.6	3	

3	108	Kabinets	Nedzīvojamā iekštelpa	11.3	3	
3	109	Kabinets	Nedzīvojamā iekštelpa	12.7	3	
3	110	Kabinets	Nedzīvojamā iekštelpa	11.8	3	
3	111	Kabinets	Nedzīvojamā iekštelpa	12.6	3	
3	112	Kabinets	Nedzīvojamā iekštelpa	22.8	3	
3	113	Kabinets	Nedzīvojamā iekštelpa	17.5	3	
3	114	Kabinets	Nedzīvojamā iekštelpa	19.9	3	
3	115	Kabinets	Nedzīvojamā iekštelpa	11.4	3	
3	116	Kabinets	Nedzīvojamā iekštelpa	15.6	3	
3	117	Palīgtelpa	Nedzīvojamā iekštelpa	4.5	3	
3	118	Tualete	Nedzīvojamā iekštelpa	1.4	3	
3	119	Tualete	Nedzīvojamā iekštelpa	1.3	3	
3	120	Zāle	Nedzīvojamā iekštelpa	107.2	4.8	
3	121	Kabinets	Nedzīvojamā iekštelpa	36.6	3	
3	122	Kabinets	Nedzīvojamā iekštelpa	15.2	3	
3	123	Kabinets	Nedzīvojamā iekštelpa	8.3	3	
3	124	Kabinets	Nedzīvojamā iekštelpa	12.6	3	
3	125	Kabinets	Nedzīvojamā iekštelpa	12.6	3	
3	126	Kabinets	Nedzīvojamā iekštelpa	12.8	3	
3	127	Kabinets	Nedzīvojamā iekštelpa	12.1	3	
3	128	Kabinets	Nedzīvojamā iekštelpa	20.5	3	
3	129	Kabinets	Nedzīvojamā iekštelpa	10	3	
3	130	Palīgtelpa	Nedzīvojamā iekštelpa	4.3	3	
3	131	Gaitenis	Nedzīvojamā iekštelpa	1.6	3	
3	132	Tualete	Nedzīvojamā iekštelpa	1	3	
3	133	Gaitenis	Nedzīvojamā iekštelpa	37.4	3	
3	134	Gaitenis	Nedzīvojamā iekštelpa	44.1	4.8	
3	135	Gaitenis	Nedzīvojamā iekštelpa	40	3	
3	136	Gaitenis	Nedzīvojamā iekštelpa	30	3	
-1	137	Palīgtelpa	Nedzīvojamā iekštelpa	64.8	2.3	
-1	138	Palīgtelpa	Nedzīvojamā iekštelpa	12	2.3	
-1	139	Palīgtelpa	Nedzīvojamā iekštelpa	6.9	2.3	
-1	140	Palīgtelpa	Nedzīvojamā iekštelpa	7.3	2.3	
-1	141	Palīgtelpa	Nedzīvojamā iekštelpa	3.8	2.3	
-1	142	Palīgtelpa	Nedzīvojamā iekštelpa	6.4	2.3	
-1	143	Palīgtelpa	Nedzīvojamā iekštelpa	21.8	2.3	
-1	144	Palīgtelpa	Nedzīvojamā iekštelpa	5.6	2.3	
-1	145	Tualete	Nedzīvojamā iekštelpa	2.3	2.3	
-1	146	Priekštelpa	Nedzīvojamā iekštelpa	1	2.3	
-1	147	Kāpnes	Nedzīvojamā iekštelpa	5.6	2.3	

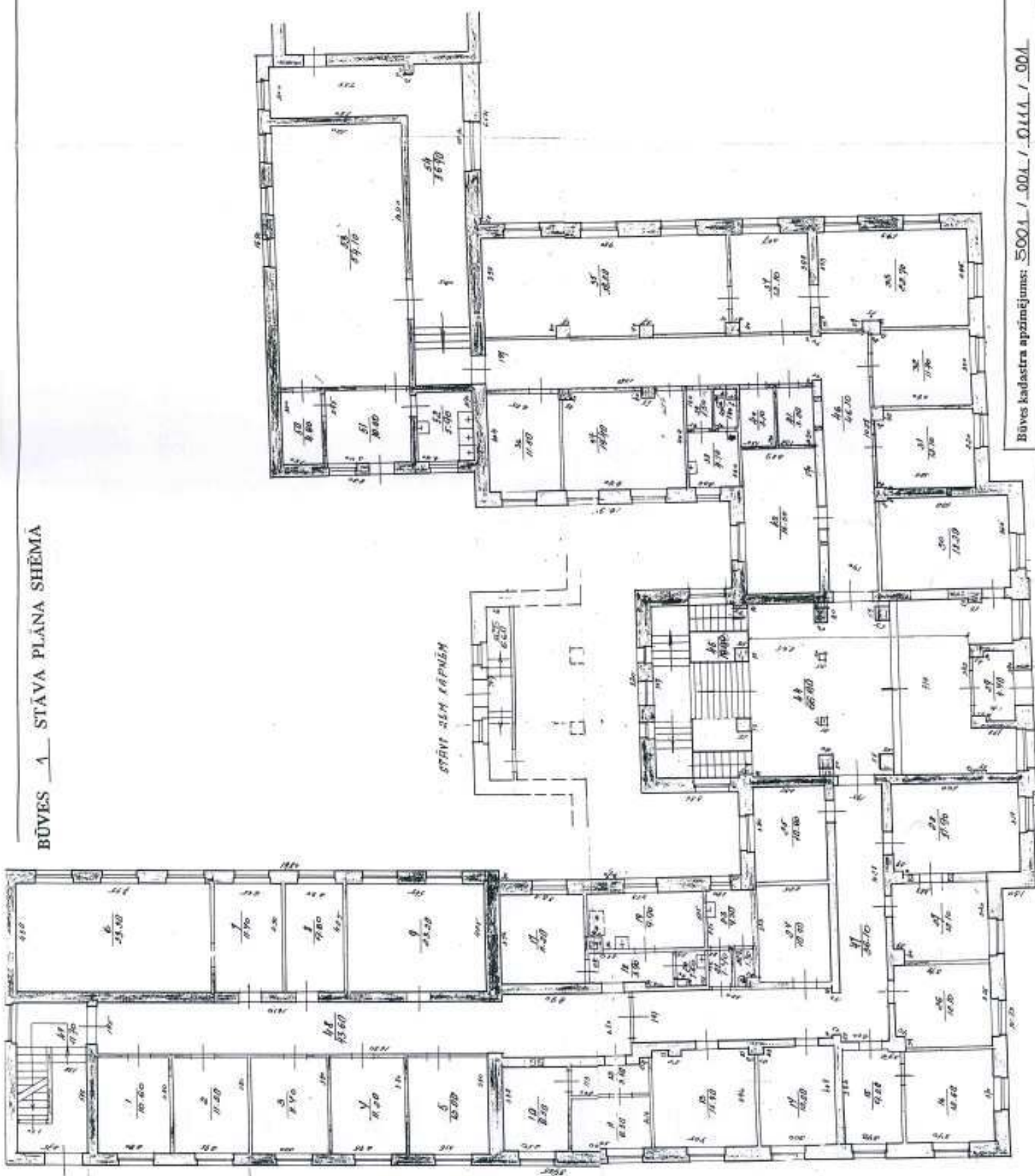
# BŪVES NOVIETNES SHĒMA

ZEMES GABALA  
IZVIETOJUMA SHĒMA

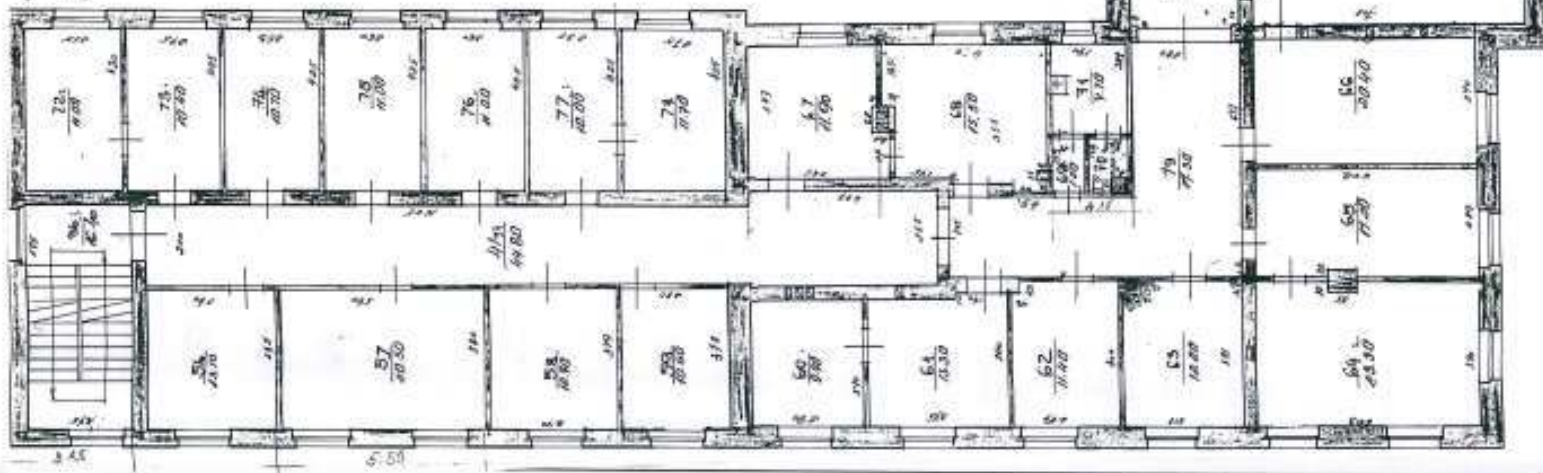


Būves kadastra apzīmējums: 5001 / 001 / 0111 / 001

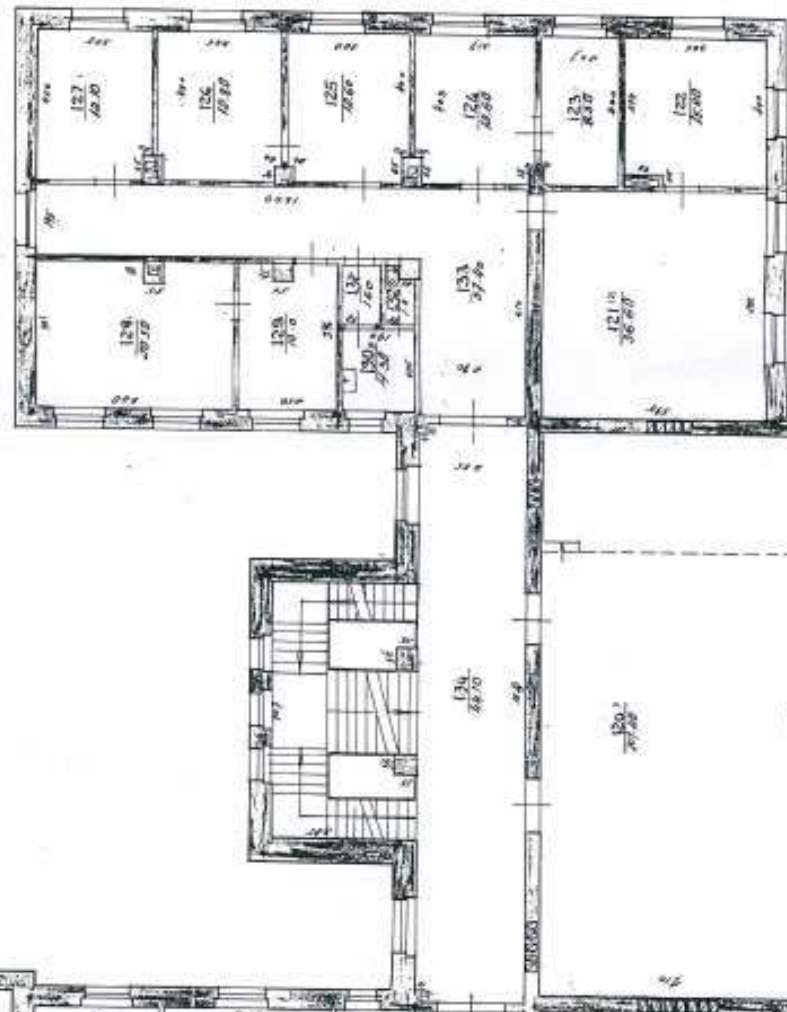
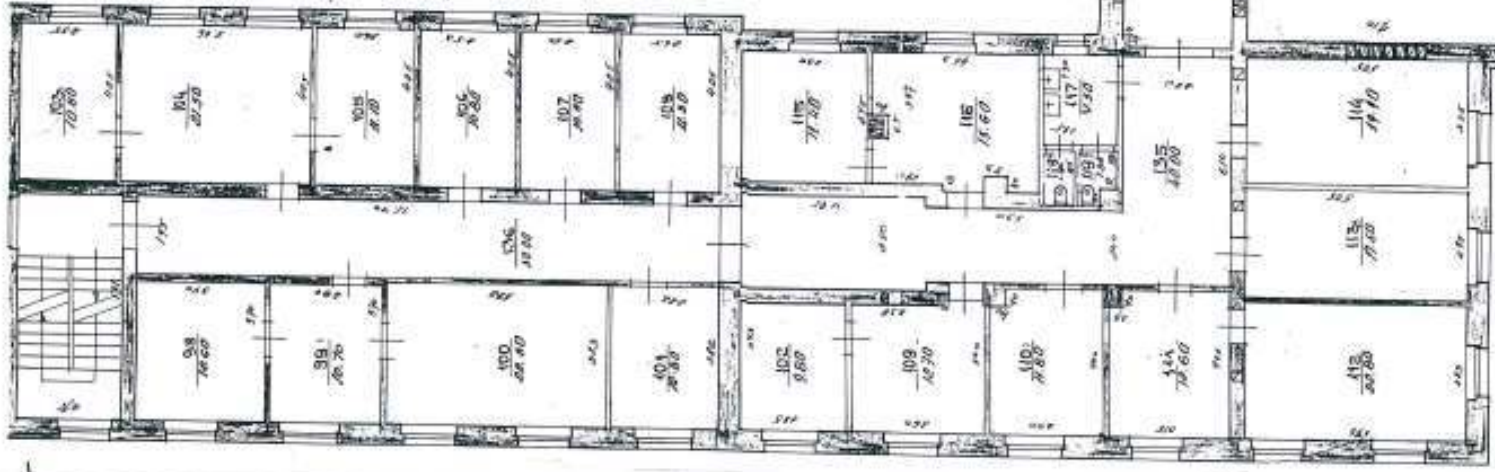
BŪVES 1 STĀVA PLĀNA SHĒMA



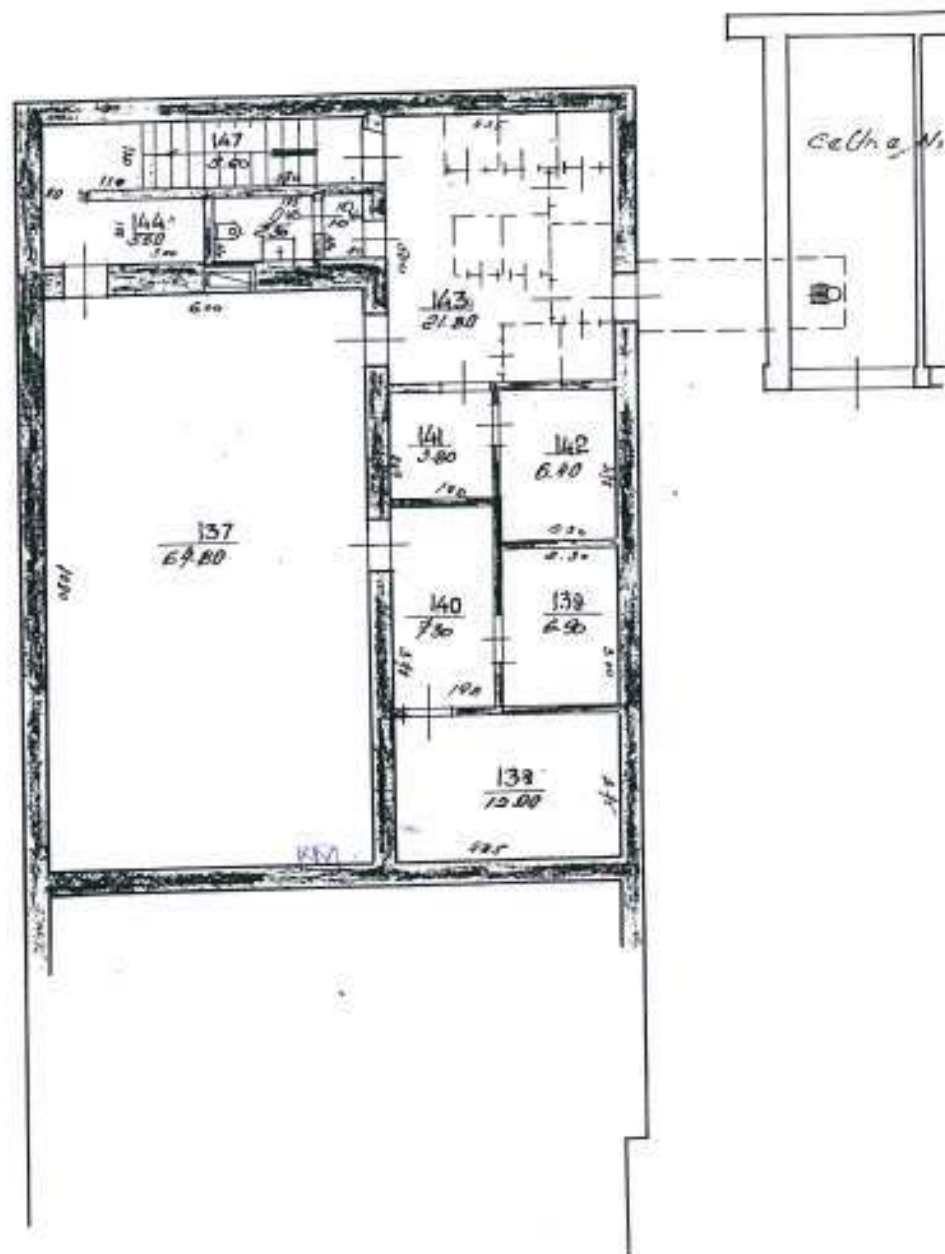
BŪVES 2 STĀVA PLĀNA SHĒMĀ



BŪVES 3 STĀVA PLĀNA SHĒMA



# BŪVES -1 STĀVA PLĀNA SHĒMA





## INVENTARIZĀCIJAS VĒRTĪBAS APRĒĶINA PROTOKOLS

Būves kadastra apzīmējums: 50010010111001

Būves adrese: Gulbenes raj., Gulbene, Ābeļu iela 2

Inventarizācijas lietas numurs: 50010010111001-02

Būves galvenais izmantošanas veids (kods): 1220

Būves nosaukums: Administratīvā ēka

Būves tehniskie rādītāji: būves stāvu skaits = 3, būvtilpums = 10653 kub.m., kopējā platība = 2387.2 kv.m  
apbūves laukums = 1068.1 kv.m., kapitalitātes grupa = I grupa

Būves konstruktīvo elementu raksturojums:

Būves pamati: Dzelzsbetons/betons

Būves ārsienas: Ķieģeļu mūris

Būves pārsegumi: Dzelzsbetons/betons

Būves jumts: Gumijotie lokšņu materiāli/ruberoīd

Nosaukums	N.p.k.	Ieraksts
Būvju vienību cenu krājuma numurs; tabulas apzīmējums; ailes apzīmējums tabulā	1	28; 68; a
Mērvienība	2	m <sup>3</sup>
Vienību daudzums	3	10653
Kopējā platība (m <sup>2</sup> )	4	2387.2
Būves vienības bāzes vērtība (Ls)	5	30.55
Būves bāzes vērtība (Ls)	6	325449
Ks		
Fiziskā stāvokļa koeficients	7	0.65
Kg		
Ģeogrāfiskās novietnes koeficients (0.2 - 1.0)	8	0.35
Kiv		
Būves izmantošanas veida korekcijas koeficients	9	0.84
KI		
Attāluma līdz tuvākai pilsētai koeficients (0.30 - 0.95)	10	1.0
K -		
	11	0.90
<b>Būves inventarizācijas vērtība (Ls)</b>	<b>12</b>	<b>55974</b>
Būves vienības inventarizācijas vērtība (Ls)	13	5.25
Būves kopējās platības 1m <sup>2</sup> vērtība (Ls)	14	23.45

Vērtēšanas datums: 16/12/2000

Izpildīja: Māris Supe

Paraksts:

Pārbaudīja:

Paraksts:





LATVIJAS ARHITEKTU SAVIENĪBAS  
SERTIFICĒŠANAS CENTRS

## ARHITEKTA PRAKSES SERTIFIKĀTS

Nr. 10 -0388

Saskaņā ar Latvijas Arhitektu savienības Sertificēšanas centra  
2014. gada 18. februārī lēmumu Nr. 210/2014

### Juris Moris

pers.kods.260159-11719

ir sertificēts arhitekta praksei.

Sertificēšana veikta atbilstoši LR Ministru kabineta 2003. gada  
8. jūlija noteikumiem Nr. 383 un SC 2008. gada 20. oktobra  
nolikumam "Arhitektu sertificēšanas kārtība".

Izsniegts

13.02.2014.

Derīgs līdz

17.02.2019.

Latvijas Arhitektu savienības  
Sertificēšanas centra vadītājs

*Elīna Rožulapa*



LA | AX -S3-388

# **Novada domes ēkas jumta vienkāršota atjaunošana.**

## SKAIDROJOŠAIS APRAKSTS

Objekts atrodas Ābeļu iela 2, Gulbene, Gulbenes novadā. Objektā paredzēts, uz esošā līmētā jumta seguma, ieklāt 230 mm biezu siltumizolāciju kārtu un uz tās uzklāt mīksto jumta segumu.

Jumta konstrukcijas ir izbūvēta no dz/b paneļiem.

Projekta ietvaros nepieciešams:

- demontēt esošos ventilācijas izvadus, skārda parapetus;
- parapetu papildus piemūrēt ar 2-3 kārtām celtniecība ķieģeļiem;
- mūrēt ventilācijas izvadus;
- esošo atlipušo jumta segumu piekausēt;
- veidot jumta slīpumu izmantojot keramzītu;
- ieklāt siltumizolāciju 100mm biezumā divās kārtās (skat. MEZGLI „A”, „B”, „C”)
- ieklāt ruļļummateriāla jumta segumu 2 kārtās;

Pa jumta perimetru, izņemot vietās kur ir parapeti, tiek veidots brusu karkass jumta noteku un drošības barjeras stiprināšanai.

Pirms ieklāt jumta siltumizolāciju izlīdzināt jumta pamatni - keramzītu, lai neveidotos lauzumi un bedres. Uzklāt jaunu ruļļummateriāla jumta segumu, rūpīgi ievērojot ražotāja norādījumus un tehnisko instrukciju,

Jumta seguma izbūvi veikt saskaņā ar ražotāja dotajiem norādījumiem un montāžas instrukcijas, celtniecībā izmantojot tikai kvalitatīvus būvmateriālus un konstrukcijas ar attiecīgu atbilstības deklarāciju.

## DABAS AIZSARDZĪBAI

Vispārējās prasības vides aizsardzībai	Būvuzņēmējam jāveic nepieciešamie pasākumi, lai nodrošinātu dabas aizsardzības likumu un noteikumu izpildi. Nepieļaut apkārtējās vides piesārņošanu
Vides aizsardzības pasākumi būvlaukumā	<p>Būvuzņēmējam ir jāpielieto tādas būvniecības metodes, kas nepiesārņo zemi, ūdeni un gaisu blakus teritorijā un gar būvmateriālu transportēšanas ceļiem.</p> <p>Būvuzņēmējam jāveic piesardzības pasākumi, kas ierobežo trokšņa, smaku, putekļus, vibrācijas u.c. kaitīgo faktoru ietekmi uz personālu, kas atrodas būvlaukumā, kā arī uz blakus esošajiem iedzīvotājiem, gājējiem, braucējiem u.c.</p> <p>Objektā būvdarbu laikā ir maksimāli jāsamazina troksnis, kas radīsies būvdarbu laikā.</p> <p>Būvuzņēmējam jāveic apzaļumošanas darbi pēc būvdarbu pabeigšanas.</p>
Būvgružu glabāšana un izvešana	<p>Objektā demontētos būvmateriālus jānovieto pagaidu novietnē, kuras novietojums ir saskaņots ar pašvaldību, vai arī tos uzreiz jāaizved uz novietni vai atkritumu izgāztuvi.</p> <p>Otrajā gadījumā risinājums ir jāsaskaņo ar rajona Vides aizsardzības pārvaldes pārstāvjiem</p>

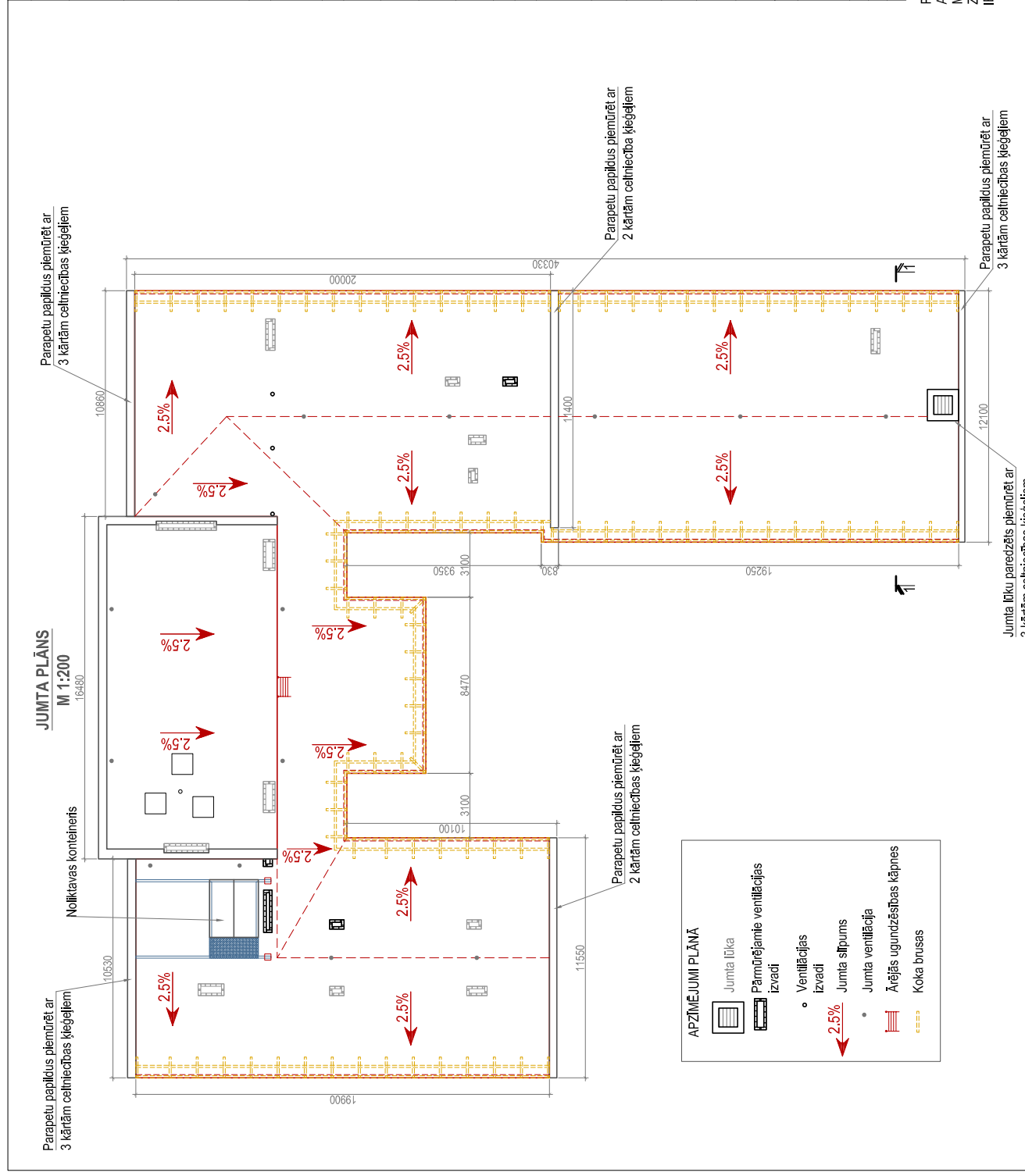
Sastādīja

J. Moris

Galveno jumta materiālu specifikācija					
Nr. pk.	Materiālu nosaukums	Daudzums (gp)	Garums (m)	Laukums (m <sup>2</sup> )	Tilpums (m <sup>3</sup> )
1	Mīksti seguma augšskārta Technonicol Unifileks EKP			904,27	
2	Mīksti seguma apakšskārta Technonicol Unifileks EPP			904,27	
3	Mīksti seguma salaiduma vietas ar parapetiem, vēdināšanas izvadiem, jumta līķu, slēnām.	179,85			
4	Lāsenis		137,28		
5	Akmens vates siltumizolācijas plāksnes, b=150mm			54,71	
6	Apdare ārsienām			54,71	
7	Siltumizolācija PAROC ROB 80, 30mm			948,93	
8	Siltumizolācija PAROC ROS 30g, 100mm			904,27	
9	Siltumizolācija PAROC ROS 30, 100mm			940,27	
10	Keramzīts stipuma veidošanai				35,65
11	Skārda parapets		89,32		
12	Jumta vēdināšanas izvads	14			
13	Celtniecības ķieģeļi, parapetu un jumta līķas piemūrēšanai				5,45
14	Ventilācijas izvadu demontāža	4			
16	Esošās teknes demontāža un uzstādīšana		121,05		
17	Esošā skārda parapeta demontāža		89,32		
18	Ārējās uzgunsdzēsības kāpnes	1			
19	Ventilācijas izvadu mūrēšana	4			

KOKMATERIĀLU SPECIFIKĀCIJA					
Nr.pk	Materiāli	Šķērsg. hxb (mm)	Daudz. 1elem. (gb)	Garums (m)	Kopā tilpums (m <sup>3</sup> )
1	Koka brusa	100 x 100	99	1000	0,99
2	Koka brusa	100 x 100	2	121050	242,10
				KOPĀ	3,41

PIRMS MATERIĀLU PASŪTŠANAS PĀRLIECINĀTIES PAR APJOMU APRĒKINA ATBILSTĪBU GRAFISKĀS DAĻAS RASEJUMIEM. MATERIĀLU DAUDZUMS SPECIFIKĀJĀS NORĀDĪTS IEBŪVĒTĀ VEIDĀ. MATERIĀLU ZUDUMI BŪVNIECĪBAS TEHNOLÓGISKO PROCESU REZULTĀTĀ APJOMOS NAV IEVĒRTĒTI.



**GETURTAIS STILS**

PGA  
Projekctēja  
Izstrādāja

**J. Moris**  
**J. Moris**  
**E. Silmons**

Dārza iela 20a, Lazdona  
LV-4824 Tālr. 48-22867  
Reg.Nr. 55403015621, Bra... Nr. 1200-R

Pasūtītājs:  
GULBENES NOVADA DOME

Adrese:  
Ābeļu iela 2, Gulbene, Gulbenes novads

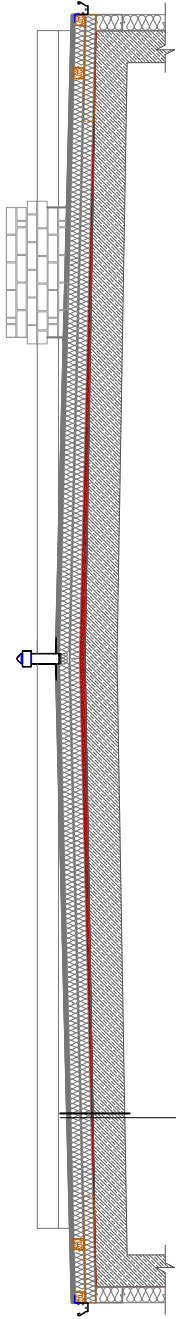
Rasejums:  
23.07.2015.  
23.07.2015.  
23.07.2015.

Novada domes ēkas jumta vienliedzīga atjaunošana

**JUMTA PLĀNS**

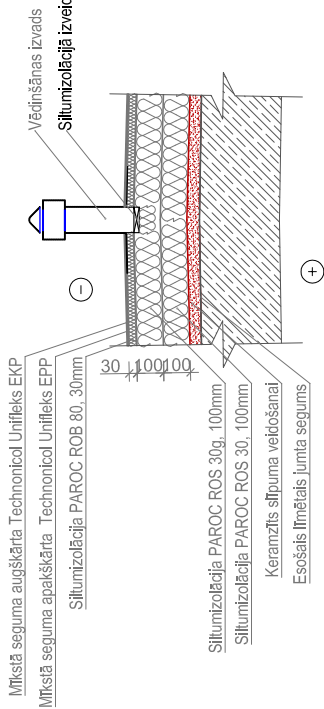
Mērogs: **1:200** Dat. 07.15. Lapa: **AR-011** Lapas: 2

**GRIEZUMS 1-1**  
M 1:50

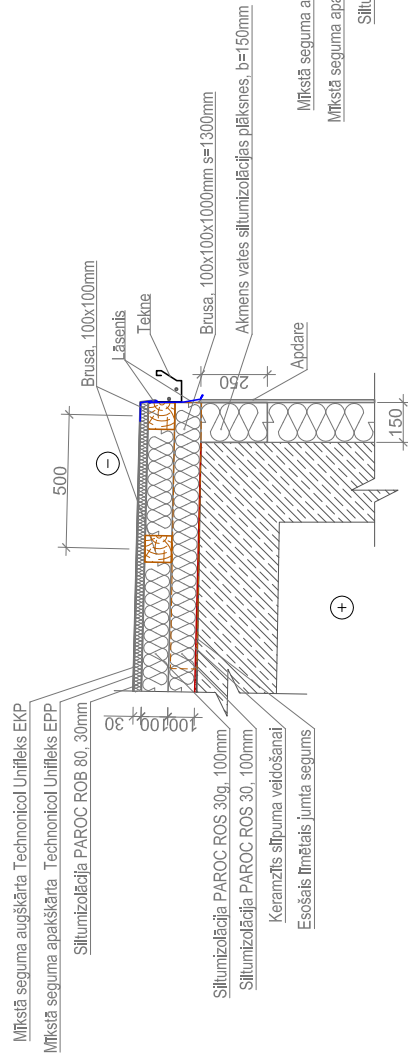


- Mikstā seguma augškārta Techniconol Unifileks EKP
- Mikstā seguma apakškārta Techniconol Unifileks EPP
- Siltumizolācija PAROC ROB 80, 30mm
- Siltumizolācija PAROC ROS 30g, 100mm
- Siltumizolācija PAROC ROS 30, 100mm
- Keranzīts slānis siltuma veidošanai
- Esošais līmētais jumta segums
- Esošā jumta konstrukcija

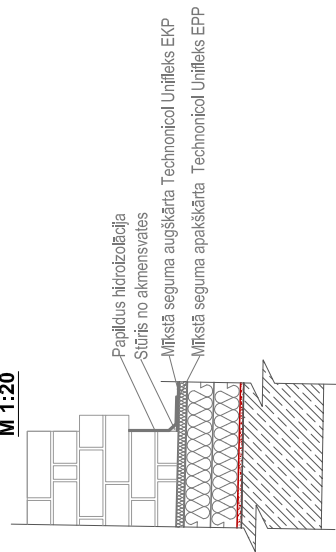
**MEZGLS "B"**  
M 1:20



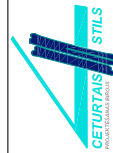
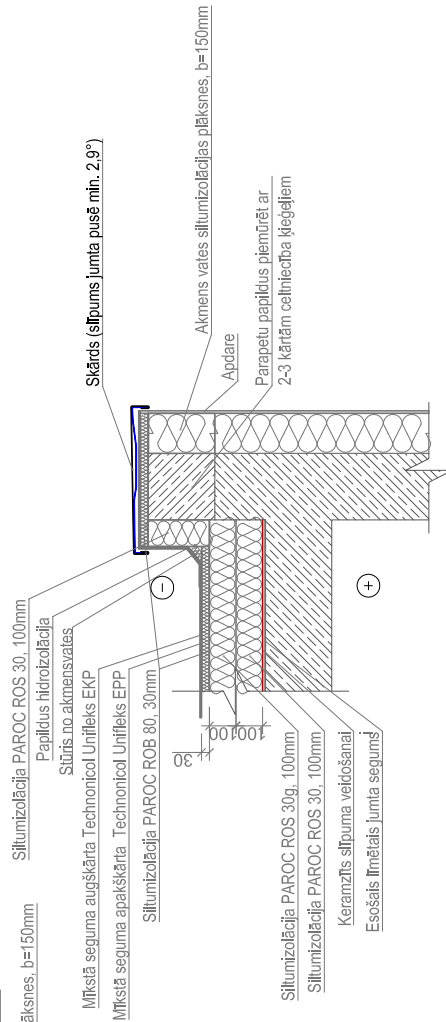
**MEZGLS "A"**  
M 1:20



**PIESLĒGUMS VENTILĀCIJAS  
KANĀLIEM**  
M 1:20



**MEZGLS "C"**  
M 1:20



PGA  
Projekctēja  
Izstrādāja

J. Moris  
J. Moris  
E. Silmsons

Dārza iela 20a, Lazdona  
LV-4824 Tālr. 48-22867  
Reg.Nr. 55403015621, Bra., Nr. 1200-R  
Pasūtītājs:  
GULBENES NOVADA DOME

Adrese:  
Ābeļu iela 2, Gulbene, Gulbenes novads

Rasejums:  
23.07.2015.  
23.07.2015.  
23.07.2015.

# DARBA ORGANIZĒŠANAS PROJEKTS

## Paskaidrojuma raksts.

### I Projekta informatīvā daļa.

#### **Darbu organizēšanas projekts (DOP) izstrādāts saskaņā ar:**

1. 01.10.2014. "Vispārīgie būvnoteikumi" Nr. 500;
2. Darbu organizēšanas projekts izstrādāts ņemot vērā LBN 006-00 (27.03.2001.), kas nosaka būtiskās prasības būvēm un tās būvniecības stadijām, LBN 310-14 "Darbu veikšanas projekts".

#### **DOP mērķis:**

1. Būvniecības laikā nodrošināt būves vai tās sadaļu mehānisko stiprību un stabilitāti.
2. Ugunsdrošības pasākumu nodrošinājums būves celtniecības darbu veikšanas laikā.
3. Darba aizsardzības un drošības pasākumu nodrošinājums būves celtniecības darbu veikšanas laikā.

### II Būvdarbu sagatavošanas darbi.

#### **2.1. Būvdarbu veikšanas vietas norobežošana.**

Būvlaukumu ierobežo ar 2.0 m augstu pārvietojamu nožogojumu ar iespēju cilvēkiem iekļūt ēkā. Pie ieejas tiek uzstādīts uzjumtenis.

Bīstamo zonu noteikšanu veic atbildīgais būvdarbu vadītājs pirms darbu uzsākšanas. Saskaņā ar būvdarbu vadītāja rīkojumu tiek veikta būvdarbu veikšanas vietas norobežošana pirms darbu uzsākšanas konkrētajā zonā.

Būvtāfele ar būvlikumā noteiktu informāciju ir novietota ārpusē, pie sētas.

#### **2.2. Būvgružu transportēšana un savākšanas organizēšana.**

Atkritumu apsaimniekošanu veikt saskaņā ar Gulbenes novada saistošiem noteikumiem, kā arī, no apakšuzņēmēja piegādātāja pieprasīt līgumu vai plānu par būvatkritumu apsaimniekošanu.

#### **2.3. Materiālu piegāžu organizēšana būvlaukumā.**

Materiālu piegādes objektā tiek organizēta saskaņojot to laikus ar atbildīgo būvdarbu vadītāju un ņemot vērā celtniecības – montāžas darbu grafiku, lai tiktu nodrošināta kravas izkraušana nekavējot celtniecības darbus.

Iebraukšana būvobjektā tiks organizēta no Ozolu ielas.

#### **2.4. Tehnoloģiskais un montāžas aprīkojums objektā.**

Objektā jāņem vērā darba aizsardzības prasības, lietojot darba aprīkojumu un strādājot augstumā saskaņā ar Ministru kabineta noteikumiem Nr. 526.

Precīzas kravu stropēšanas shēmas lielgabarīta kravām nodrošina materiālu piegādātājs. Būvkonstrukciju montāžas laikā visus signālus celtņa vadītājam, ka arī strādniekiem, kas tur atsaites un pieņem elementus, drīkst dod tikai viena persona, kura vada konstrukciju pacelšanas un uzstādīšanas darbus. Šī persona ir ar derīgu stropēšanas apliecību. Būvkonstrukciju un materiālu piegādi korpusā lieto vienotu signalizācijas sistēmu, kas ir obligāts priekšnoteikums drošai darbu veikšanai.

### **2.5. Materiālu nokraušanas nosacījumi:**

- materiālu nokraušanas norādītājā laukuma blakus var novietot divas krautnes
  - Starp nākošo krautni atstājot atstarpī 1 m platumā.
- Ejas ir paredzētas, lai varētu pārvietoties stropētājs izkraujot un montējot izstrādājumus.

### **2.6. Autotransporta kustība būvniecības laikā.**

1. Pie iebrauktuves pirms vārtiem ierīkot brīdinājuma zīmes, kas norāda par autotransporta esamību būvlaukumā.
2. Pie vārtiem novietot plāksnītes ar norādi "iebraukt" un "izbraukt".

### **2.7. Sagatavošanas darbi.**

1. Līdz celtniecības sākumam nepieciešams veikt sekojošus pasākumus:
  - pagaidu būvju novietošanu;
  - atklātās materiālu novietnes ierīkošanu;
  - Elektroapgādi veikt no esošās administratīvās ēkas.
  - Ūdensapgādi veikt no esošās administratīvās ēkas ūdensapgādes sistēmas.
  - Pirms darbu uzsākšanas veikt visus nepieciešamos saskaņošanas darbus;

## **III Būvdarbi**

### **3.1. Darbu veikšanas mehānismu izvēle.**

Montāžas darbiem paredzēts izmantot:

- Pacellājs;
  - Autoceltnis "KS 4572".
- Celtnis materiālu izkraušanu veic - ar celtni pārceļamo kravu pārvietojot vismaz 0.5 m augstumā virs ceļā sastopamiem priekšmetiem, konstrukcijām. Vispirms celtnis paceļ pieāķēto kravu 20-30 cm no virsmas līmeņa, lai pārlicinātos par paceļamo ierīču un saāķējuma noturību un tikai pēc tam turpināt konstrukcijas pārvietošanu un montāžu.

### **3.2. Drošības tehnikas noteikumi, darba aizsardzība un ugunsdrošības pasākumi.**

Būvdarbus uzsākot:

1. Būvatļaujas saņemšanu fiksē būvdarbu veikšanas žurnālā, veicot tajā pirmo ierakstu.



2. Tiek norīkots ar uzņēmuma vadītāja rakstisku rīkojumu, atbildīgais būvdarbu vadītājs par darba aizsardzību, ugunsdrošību un bīstamo iekārtu tehnisko uzraudzību.
3. Būvlaukumā būvuzņēmējs atbildīgs par to, ka tiek izstrādāti konkrēta būvlaukuma iekšējās kārtības, darba drošības, ugunsdrošības un apsardzes noteikumus, ievērojot, kā arī nepārkāpjot Latvijas Republikas likumus un saistošos normatīvos aktus. Ar izstrādātiem noteikumiem būvuzņēmējs iepazīstina visus apakšuzņēmējus un būvniecības procesā iesaistītas personas, ja viņu darbs ir saistīts ar būvlaukuma apmeklēšanu. Apakšuzņēmējs ir atbildīgs par to, lai viņa darbinieki ievērotu būvuzņēmēja izstrādātos būvlaukuma iekšējās kārtības, darba drošības, ugunsdrošības un apsardzes noteikumus.

Par likumdošanas prasību ievērošanu, īstenošanu un realizēšanu ir atbildīgs apakšuzņēmēja atbildīgais būvdarbu vadītājs.

#### **IV Dabas aizsardzības pasākumi.**

1. Aizliegts izveidot būvlaukumā pagaidu caurbrauktuves, kas iznīcina augsnes kārtu un nav paredzētas celtniecības ģenerālplānā.
2. Aizliegts sadedzināt būvgružus un citus atkritumu, kā arī tos aprakt būvlaukumā.
3. Aizliegts izdedzināt bituma vārīšanas katlu būvlaukumos, kas atrodas apdzīvotās vietās.
4. Būvgružus, būvlaukumu atkritumus un izraktās zemes deponēšanu veikt saskaņā ar Gulbenes novada "Saistošiem noteikumiem".
5. Celtniecības atkritumu savākšanu tvertnēs veikt saskaņā ar p.4. minētiem "Saistošiem noteikumiem".
6. Nododot objektu ekspluatācijā apakšuzņēmējam jāpiestāda būvvaldei izziņu par būvgružu izvešanu uz pārstrādes uzņēmumu.

#### **V Būvdarbu nodošana.**

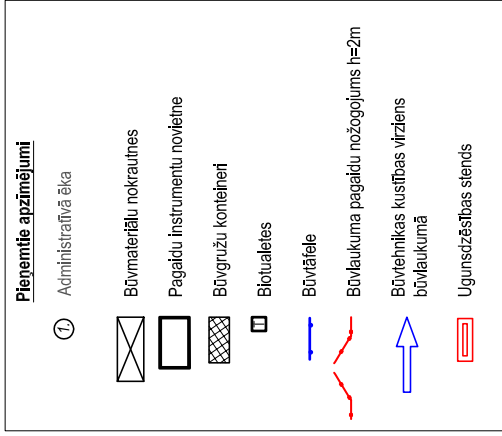
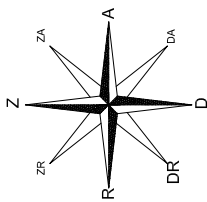
Pēc būvdarbu pabeigšanas būvuzņēmējam jānovāc visi būvgruži, kas radušies būvniecības laikā, kā no būvlaukuma, tā arī no tam pieguļošās teritorijas. Visai izpildes dokumentācijai jābūt nodotai būvuzņēmējam.

Sastādīja

J. Moris

# BŪVniecības ĢENERĀLPĻĀNS

M 1:500



**PIEZĪMES:**

1. Lidz darbu sākumam nepieciešams:
    - a) ierīkot būvlaukuma nožogojumu, saskaņā ar celtniecības ģenerālplānu;
    - b) pieļaut uzstādīt uzjūmtenis
    - c) ierīkot iebrauktuves un izbrauktuves, uzstādot ceļa zīmes un brīdinājumu zīmes;
    - d) iepazīstināt ar doto projektu;
  - brigāderi
  2. Elektroapgādi veikt no esošās administratīvās ēkas.
  3. Ūdensapgādi veikt no esošās administratīvās ēkas ūdensapgādes sistēmas.
  4. Pie iebrauktuves (nobrauktuves) uz būvlaukuma teritoriju, kā arī visos celtniecības posmos, kur ir nepieciešams pēc darba nosacījumiem, uzstādīt labi redzamas un dienaks tumšajā laikā apgaismotas brīdinājuma un norādījuma zīmes.
  5. Būvmeitāsmu darbu zonas, uz sastatnēm, materiālu novietnēs un laukumos, pie iebraukšanas būvlaukumā, izklārt brīdinājuma zīmes ar atleģiem uzkrāstiem.
- Pieļaut uzstādīt uzjūmtenis  
Pēc būvdarbu pabeigšanas veikt pīlegulošās teritorijas apzāļošanas darbus.



PGA	J. Moris
Projektēja	J. Moris
Izstrādāja	E. Silmons

Dārza iela 20a, Lazdona LV-4824 Tālrunis: 64625679 Reg.Nr. 55-03015621, Bra.Nr. 1200-R	Novada domes ēkas jumta dienklāšļa atjaunošana
Pasūtītājs: GULBENES NOVADA DOME	Adrese: Ābeļu iela 2, Gulbene, Gulbenes novads
Rasējums: 04.08.2015.	
04.08.2015.	
04.08.2015.	
<b>BŪVniecības ĢENERĀLPĻĀNS</b>	