

PAZIŅOJUMS par būvniecības ieceres nodošanu publiskai apspriešanai

Gulbenes novada Būvvalde paziņo, ka, pamatojoties uz Būvniecības likuma 14.pantu un LR MK 28.10.2014. noteikumu Nr.671 "Būvniecības ieceres publiskās apspriešanas kārtība" 6.punktu nodod publiskai apspriešanai būvniecības ierosinātāja SIA „Tele2”, reģ. Nr.40003272854 ieceres mobilo sakaru bāzes stacijas būvniecībai "Kalnsētas", Tirzā, Tirzas pagastā, Gulbenes novadā (kadastra numurs 5094 004 0019). Kontaktpersona: Gatis Rudzītis, tālrunis 29167639, e-pasts: gatis@telpro.lv

Būve:

Jauna telekomunikāciju sakaru masta būvniecība, "Kalnsētas", Tirzā, Tirzas pagastā, Gulbenes novadā

Ietekme uz apkārtējo vidi:

Bāzes stacijas elektromagnētiskais lauks cilvēkiem pieejamās vietās nepārsniegs robežvērtības, kuras nosaka Eiropas Savienības normatīvi. Elektromagnētiskā lauka līmeņu atbilstību uzrauga un mēra Veselības inspekcija. Arī cita veida piesārņojums (smaka, troksnis, vibrācija) netiek radīts.

Būvniecības ierosinātājs:

SIA „Tele2”, reģ. Nr.40003272854, Dēļu iela 5, Rīga, LV-1004, kontaktpersona Māris Drevinskis, kontakttālrunis 29563300

Projektētājs:

SIA „TelPro”, reģ.Nr.40103569497, Kr.Valdemāra iela 149-309, Rīga, LV-1013, kontakttālrunis 29167639, e-pasts: gatis@telpro.lv

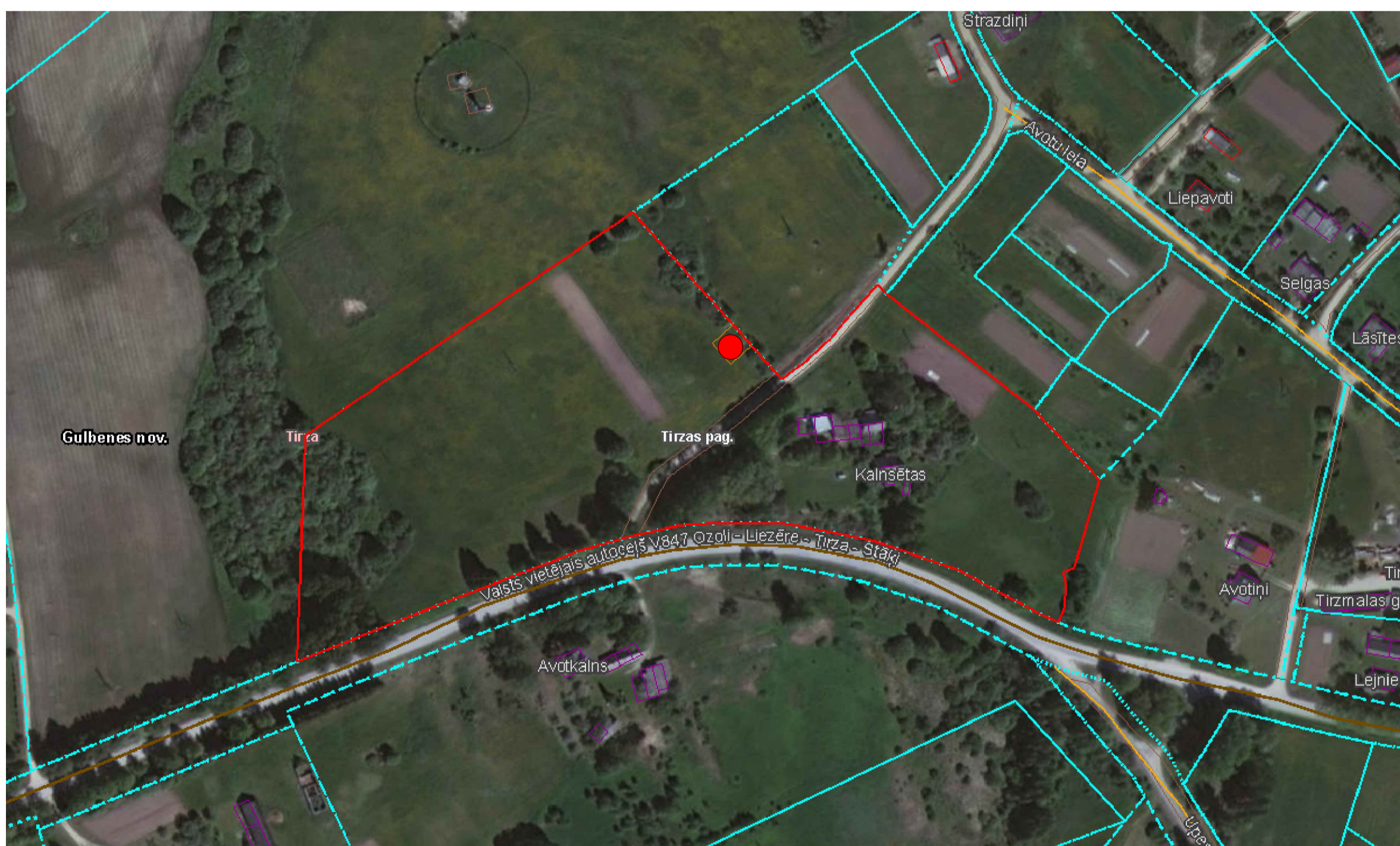
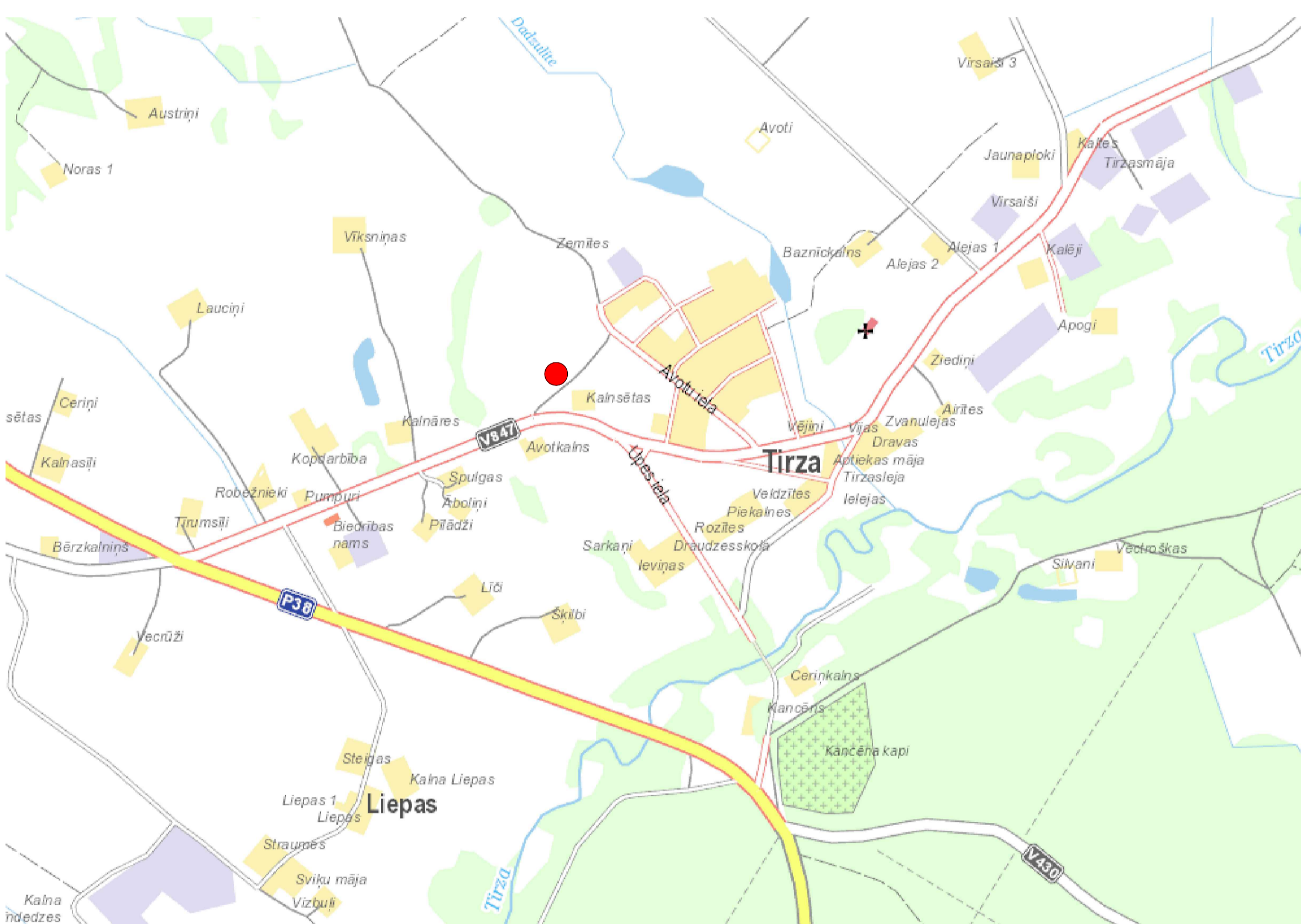
Būvniecības ieceres publiskās apspriešanas laiks:

No 2018. gada 18.decembra - 2019. gada 18.janvārim. Šajā laikā apskatāmi informatīvie materiāli un iesniedzamas atsauksmes Tirzas pagasta pārvaldes telpās, "Biedrības nams", Tirza, Tirzas pagasts, Gulbenes novads.

Būvniecības ieceres prezentācijas pasākums:

2019.gada 3.janvārī plkst. 15.00 Tirzas pagasta pārvaldes telpās, "Biedrības nams", Tirza, Tirzas pagasts, Gulbenes novads..

Tālrunis uzziņām par pašvaldības domes sēdes laiku un vietu, kad tiks pieņemts lēmums par būvniecības ieceres publiskās apspriedes rezultātiem - 64474912.



Piezīmes:
- objekta koordinātas
57°08'33.36"Z; 26°25'18.53"A

Pieņemtie apzīmējumi:
● - projektējamā masta atrašanās vieta

SKAIDROJOŠS APRAKSTS

Īpašumā "Kalnsētas", Tirzā, Tirzas pagastā, Gulbenes novadā paredzēta SIA "Tele 2" telekomunikāciju sakaru masta būvniecība.

ARHITEKTŪRAS UN BŪVKONSTRUKCIJU RISINĀJUMI

Masts paredzēts 60m augsts. Tas paredzēts paneļantenu, pārraides antenu un iekārtu uzstādīšanai, kas nepieciešams mobilo sakaru nodrošināšanai Tirzas ciema un tuvākās apkārtnes iedzīvotājiem. Piekļuve mastam no blakus esošā pašvaldības ceļa.

Masta pakājē uz betona platformas paredzēts izvietot sakaru aparātūras āra skapjus. Ap mastu un aparātūru tiek nozogoto 8x10m liela teritorija. Žogs ir cinkotu stieplu pinums. Iežogotā laukuma iesegums - šķembas.

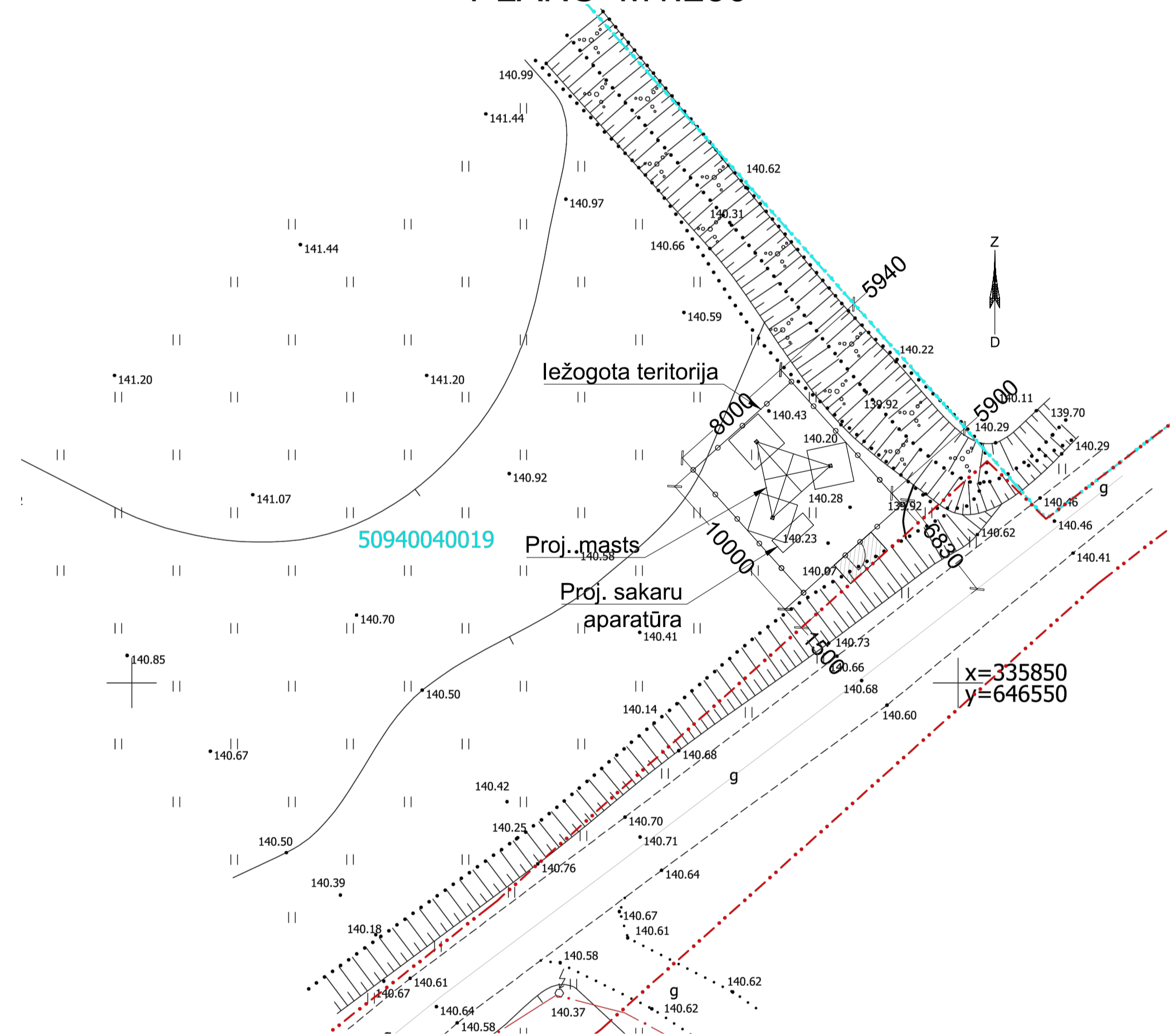
APKĀRTĒJĀS VIDES AIZSARDZĪBA

Izstrādājot būvprojektu, tiks ievērotas esošo būvnormatīvu un sanitāro normu prasības. Bāzes stacijā izmantotās antenas un iekārtas atbilst Eiropas Savienības normatīvajiem aktiem. Bāzes stacijas elektromagnētiskais lauks cilvēkiem pieejamās vietās nepārsniegs robežvērtības, kuras nosaka Eiropas Savienības rekomendācija "Padomes 1999.gada 12.jūlija rekomendācija elektromagnētisko lauku (0Hz līdz 300GHz) iedarbības uz vispārējo sabiedrību ierobežošanai" (1999/519/EK). Ir saņemts pozitīvs Veselības inspekcijas teorētiskais elektromagnētiskā lauka līmeņa izvērtējuma atzinums.

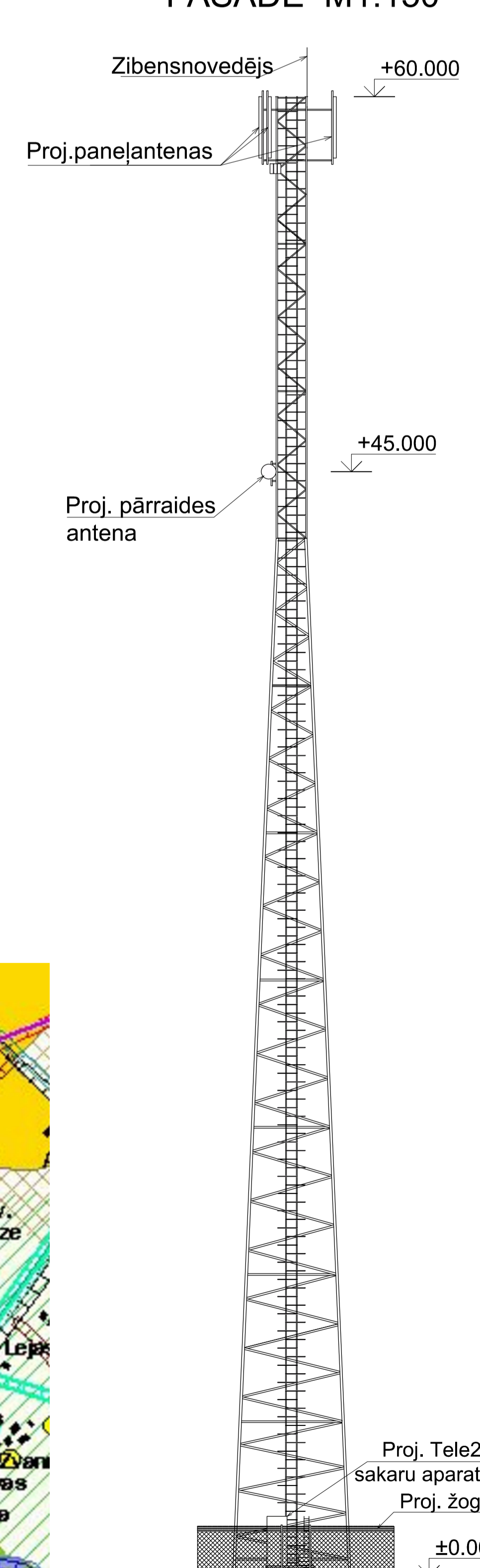
Būvniecības darbu laikā nodrošināt apkārtējās vides aizsardzību no piesārņošanas ar būvmateriālu atkritumiem. Būvniecības laikā radušos sadzīves un būvniecības atkritumus savākt īpaši tam paredzētās vietās un apsaimniekošanu veikt atbilstoši „Atkritumu apsaimniekošanas likumam”, atkritumus nodot atkritumu apsaimniekotājiem.

Mobilo sakaru bāzes staciju pieņem ekspluatācijā tikai pēc elektromagnētiskā lauka līmeņu praktisko mērījumu veikšanas ar mēraparātiem, kas sertificēti mērījumu vienotības jomu regulējošajos normatīvajos aktos noteiktajā kārtībā, un mērījumu rezultātu atbilstības izvērtēšanas Veselības inspekcijā.

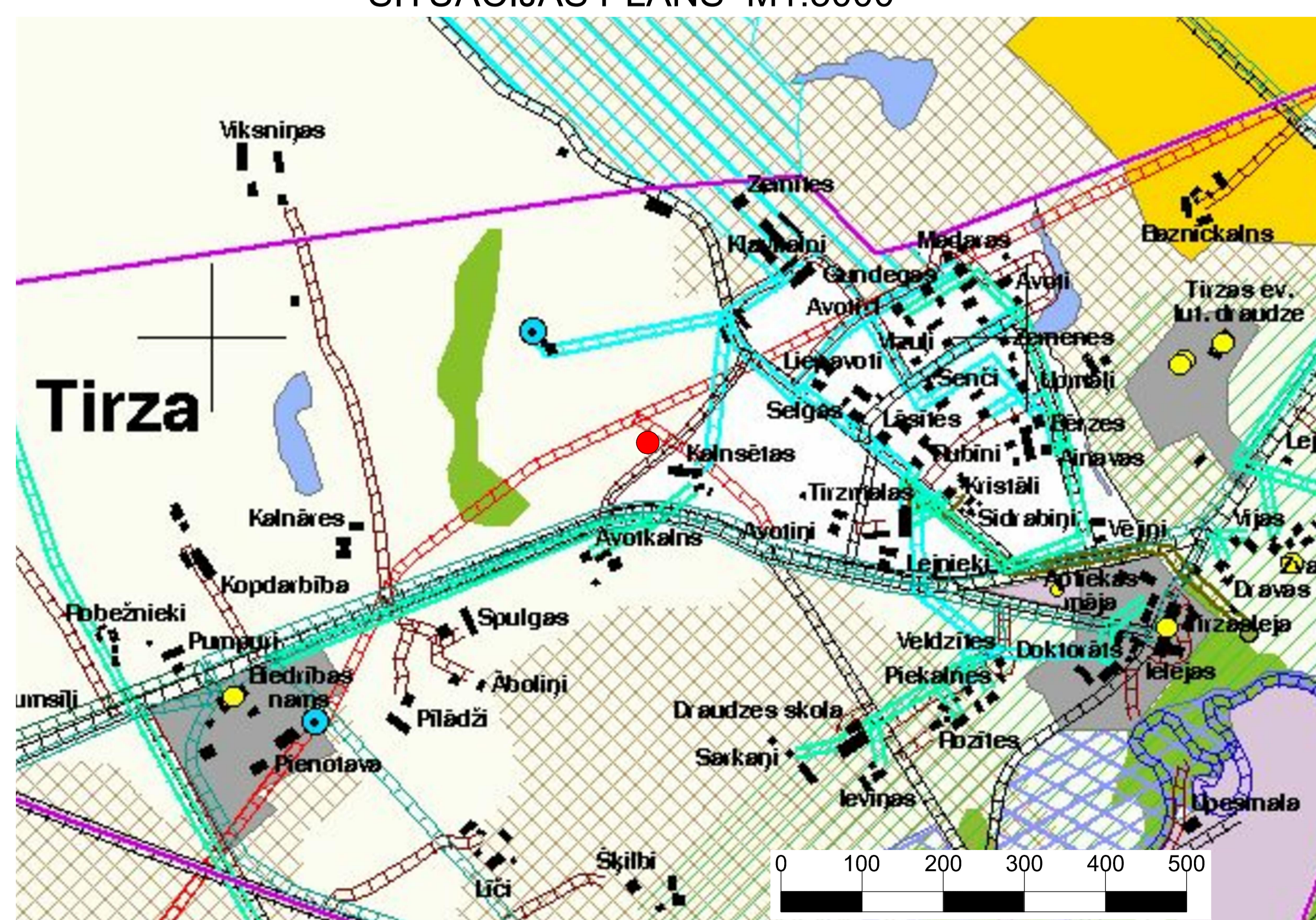
PLĀNS M1:250



FASĀDE M1:150



SITUĀCIJAS PLĀNS M1:5000



Piezīmes:
- objekta koordinātas
57°08'33.36"Z; 26°25'18.53"A

Pieņemtie apzīmējumi:
● - projektējamā masta atrašanās vieta