

### APBŪVES PLĀNS

pils. GULBENĒ rajona LĪRĀ ielā № 199 INV. LIETA № 4167  
 pagasts \_\_\_\_\_ māju nos. \_\_\_\_\_ Izpildīja: Andis 1998. g. „14.“ 05.  
 kvartāls № \_\_\_\_\_ grupa № \_\_\_\_\_ grunts № \_\_\_\_\_ Pārbaudīja: IDUNDUCEĻ 19 \_\_\_\_\_ g. „ \_\_\_\_\_ “ \_\_\_\_\_

M 1:500









**VI. Celtnes atsevišķo daļu (pagraba, puspagraba, mezonīna, jumta stāva) tehniskais apraksts**  
 Техническая характеристика отдельных частей строения (подвала, полуподвала, мезонина, мансарды)

Lītni pēc plāna Литеры по плану	Celtnes atsevišķo daļu nosaukums un nozīme Наименование и назначение отдельных частей строения	Konstruktīvo daļu apraksts Характеристика конструктивных элементов					Papildus iebūves Дополнительные устройства	Nolietotības % износа
		stienas стены	pārsegumi перекрытия	grīdas полы	iekšējā apdare внутрен. отделка	jumts кровля		
1	2	3	4	5	6	7	8	9

**VII. Celtnes piebūvju tehniskais apraksts**  
 Техническая характеристика пристроек к строению

Datums Дата	Lītni pēc plāna Литер по плану	Nosaukums Наименование	Celšanas gads Год постройки	Рамати Фундамент	Sienas un starpsienas Стены и перегородки	Pārsegumi Перекрытия	Jumts Кровля	Grīdas Полы	Alles Проекти	Apdare Отделка	Nolietotības, % износа
1	2	3	4	5	6	7	8	9	10	11	12

197-3 g.g. 24. jūlijs.

Tehniķis-inventarizators  
 Техник-инвентаризатор

*[Handwritten signature]*

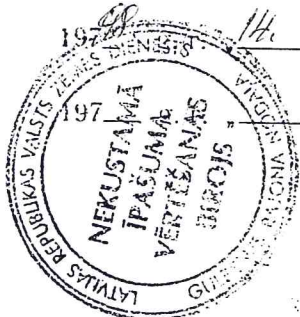
197-3 g.g. 14. maijs

*[Handwritten signature]*

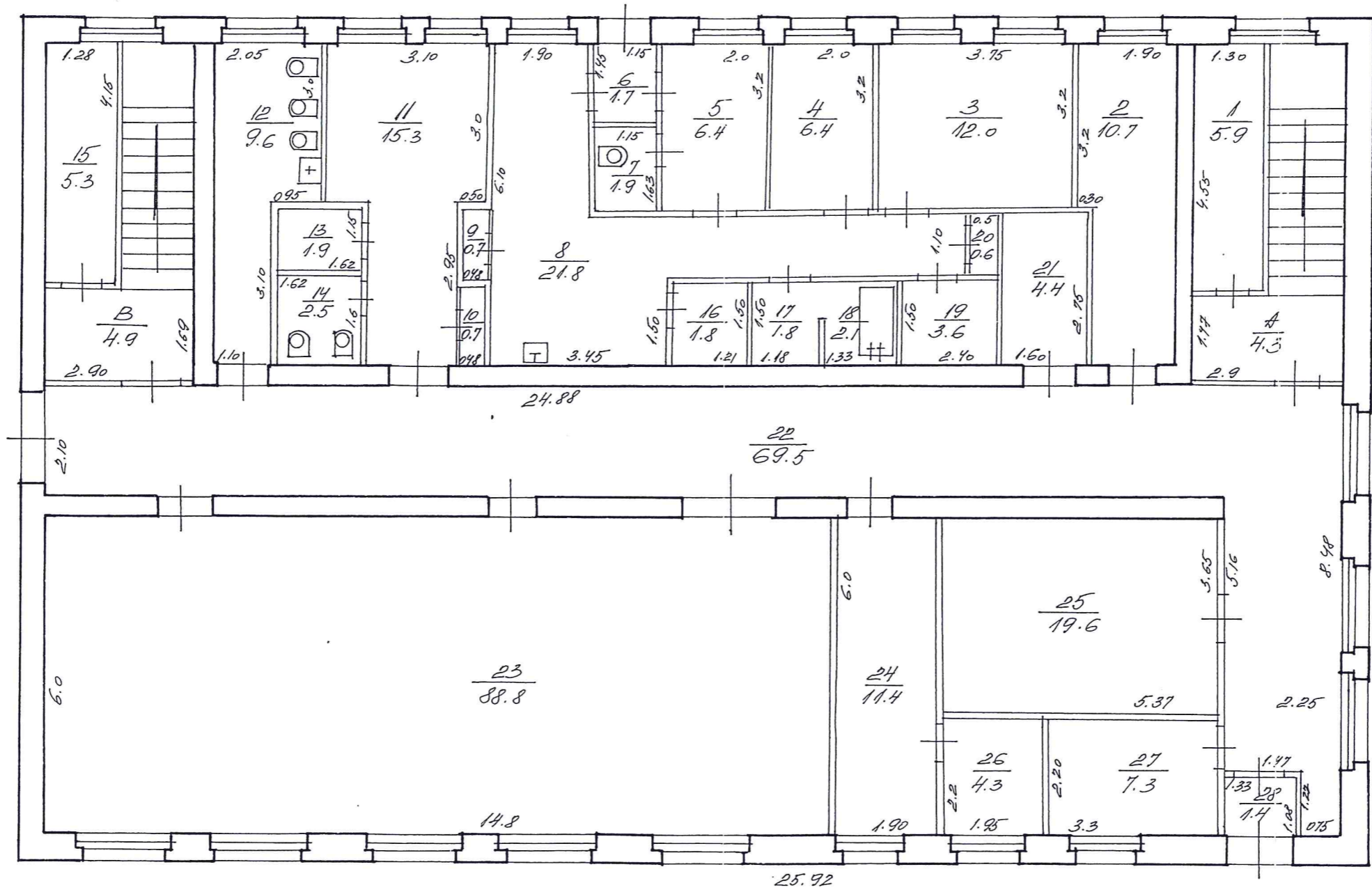
Kontrolieris  
 Контролер

*[Handwritten signature]*

Priekšnieks  
 Начальник



**VIII. Atzīmes par tekošo pārmaiņu reģistrāciju**  
 Отметка о внесении текущих изменений



**STĀVA PLĀNS**

pils. GULBENE rajonā LIVĀ ielā Nr. 19A INV. LIETA Nr. 167  
 ciema padome \_\_\_\_\_ māju nos. \_\_\_\_\_ Izpildīja: Alvins 1998. g. 14.05.  
 kvartāls Nr. \_\_\_\_\_ grupa Nr. \_\_\_\_\_ grunts Nr. \_\_\_\_\_ Pārbaudīja: DVIDUPEL 1998. g. \_\_\_\_\_

Celtnē Nr. \_\_\_\_\_ I stāvs l. 2.95 l.  
 M 1:100

Plāns — Поэтажный план

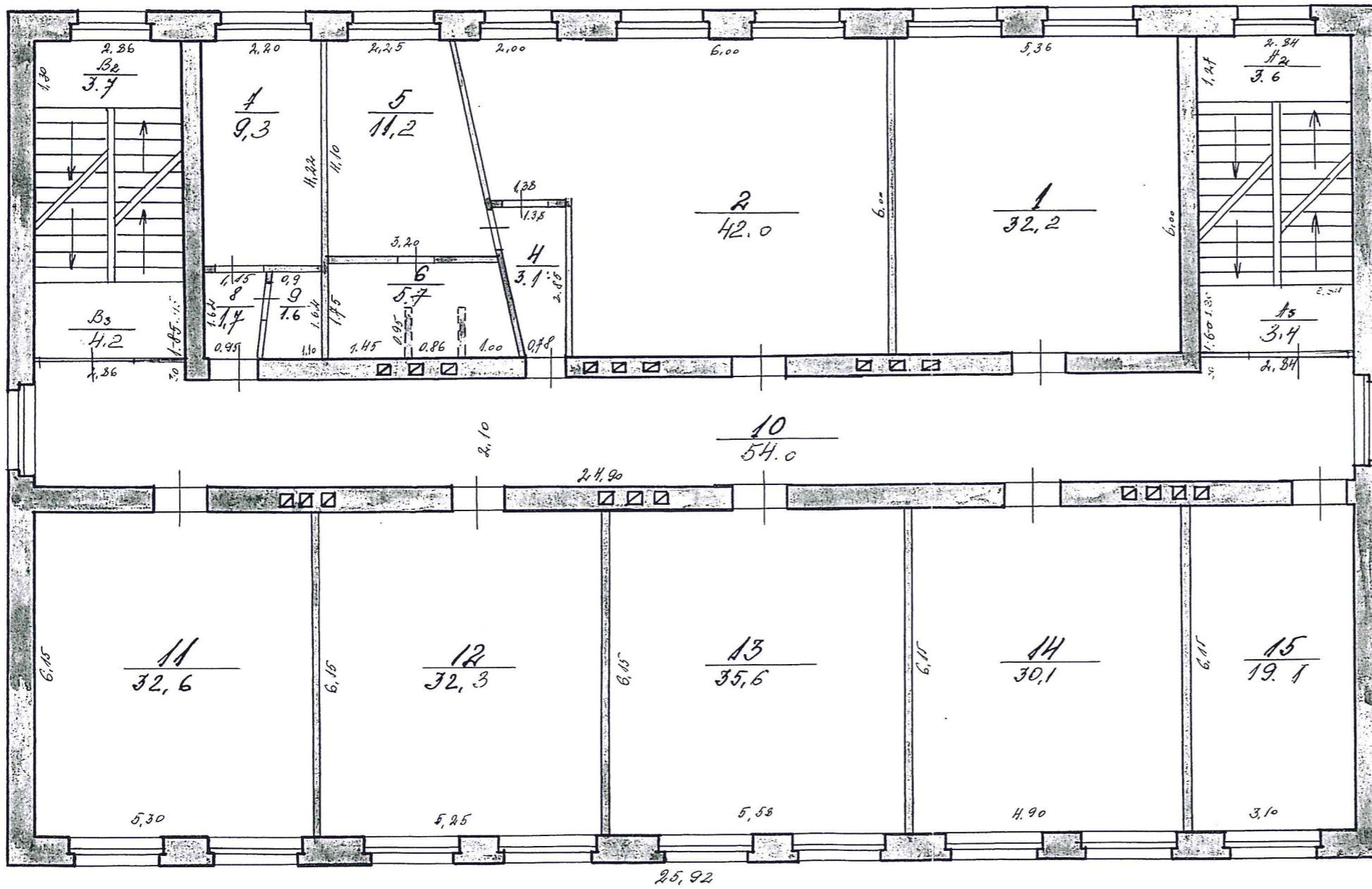
celtnei  
строения № 1

поселок Gulbene pilsētā (ciematā) \_\_\_\_\_ rajonā  
улица Līnā ielā № 199

Stāvs-Этаж  
H = 3.00

Logi 1,45 x 1,95  
Окна  
Durvis 0,9 x 2,10  
Двери

Текст в штампе:  
Tekošis pārbaudīts  
T. [illegible]  
1973. g. [illegible]  
[Signature]



Mērogs  
Масштаб 1:100

Inventarizators-Исследователь: [Signature]  
Kontroles-Kontrolējs: [Signature]  
Priekšnieks-Главный: [Signature]  
24. а [illegible] 1973. g. 12.



NAMĪPAŠUMA

KADASTRA Nr.

ADRESE Čiekurpils, Līnija 10/22  
(iela, prosp. līnija, mājas Nr., mājas nosaukums)

TELPU EKSPLIKĀCIJA ĒKAI lit. Nr. \_\_\_\_\_

Stāvs	Dzīvokļa Nr.	Telpas Nr. pēc plāna	Telpas nosaukums	Kopējā platība m <sup>2</sup>	Laukums pēc iekšējiem izmēriem m <sup>2</sup>					Telpas iekšaugstums m
					dzīvojamā platība m <sup>2</sup>	tai skaitā				
						Atsevišķi	Atsevišķi			
1	2	3	4	5	6	7	8	9	10	11
I	1	1	koridors	5.9						2.5
		2	gērbtuve	10.7						2.25
		3	istaba	12.0	12.0					"
		4	"	6.4	6.4					"
		5	koridors	6.4	6.4					"
		6	pievienotā telpa	1.2						"
		7	tualete	1.9						"
		8	koridors	21.8						"
		9	sienu skapis	0.7						"
		10	"	0.7						"
		11	gērbtuve	15.3						"
		12	tualete	9.6						"
		13	gērbtuve	1.9						"
		14	"	2.5						"
		15	koridors	5.3						"
		16	tualete	1.8						"
		17	sienu skapis	1.8						"
		18	"	2.10						"
		19	skapis	3.6						"
		20	sienu skapis	0.6						"
		21	gērbtuve	4.4						"
		22	koridors	69.5						"
		23	zāle - klāst	88.8		88.8				"
		24	koridors	11.4		11.4				"

Sastādīja:

Datums	V., Uzvārds	Paraksts

ĒKU UN BŪVJU TEHNISKĀ PASE

Telpu eksplikācijas ēkai lit. Nr. \_\_\_\_\_ turpinājums 2. lpp.

Stāvs	Dzīv.	Telpa	Telpas nosaukums	Kop.pl.	Dzīv. pl.					H
1	2	3	4	5	6	7	8	9	10	11
		25	ģērbtīkne	19.6						2.95
		26	patīgt.	4.3						4
		27	elcti. s.t.	7.3						4
		28	pvkstelpa	1.4						4
	I st.	KOPĀ:		319.4	24.8	100.2				
	A	kāpni		4.3						
	B	—		4.9						
	I st.	KOPĀ:		9.2	24.8	100.2				
	I STĀVĀ	KOPĀ:		328.6	24.8					
II STĀVS	1	kabinets		32.2		32.2				2.95
	2	—		42.0		42.0				4
	4	koridors		3.1						4
	5	holiņtava		11.2						4
	6	dušas t.		5.7						4
	7	tualete		9.3						4
	8	koridors		1.7						4
	9	patīgt.		1.6						4
	10	koridors		54.0						4
	11	kabinets		32.6		32.6				
	12	—		32.3		32.3				
	13	—		35.6		35.6				
	14	admin. t.		30.1		30.1				
	15	kabinets		19.1		19.1				
	II st.	KOPĀ:		410.8		324.1				
	A <sub>2</sub>	kāpņu t.		3.6						
	A <sub>3</sub>	—		3.4						
	B <sub>2</sub>	—		3.7						
	B <sub>3</sub>	—		4.2						

KOPĀ: 14.9  
II STĀVĀ KOPĀ: 425.6 324.1

Sastādīja:

Datums	V.,Uzvārds	Paraksts

NAMĪPAŠUMA

KADASTRA Nr.

ADRESE

Cēkenu, Līnā 19a

(iela, prosp. līnija, mājas Nr., mājas nosaukums)

## TELPU EKSPLIKĀCIJA ĒKAI lit. Nr. \_\_\_\_\_

Stāvs	Dzīvokļa Nr	Telpas Nr pēc plāna	Telpas nosaukums	Kopējā platība m <sup>2</sup>	Laukums pēc iekšējiem izmēriem m <sup>2</sup>					Telpas iekš. augstums m	
					tai skaitā						
					dzīvojamā platība m <sup>2</sup>	klāstveida kabinets					
1	2	3	4	5	6	7	8	9	10	11	
III		1	kabinets	30.9		30.9					2.95
		2	—	34.8		34.8					"
		3-4	koridors	2.7							"
		5	palīg.	12.6							"
		6	duša	4.8							"
		7	tuale	9.1							"
		8	koridors	2.5							"
		9	—	57.0							"
		10	kabinets	32.2		32.2					"
		11	—	34.2		34.2					"
		12	—	34.0		34.0					"
		13	—	31.0		31.0					"
		14	—	19.9		19.9					"
	II ST.	KOPĀ:		300.7		215.0					
	A4	koridors		3.8							
	A5	—		4.0							
	B4	—		3.5							
	B5	—		4.1							
	III ST.	KOPĀ:		15.4							
	III STĀVA	KOPĀ:		316.1		215.0					
		KOPĀ:		1070.3	24.8	639.3					

Sastādīja:

Datums	V.,Uzvārds	Paraksts
14.05.98.	Šteinbergs	Šteinbergs