

# **TEHNISKĀ SPECIFIKĀCIJA**

**OBJEKTS: DZĪVOJAMĀS MĀJAS „GAUJMALAS” KONTEINERU TIPA  
KATLU MĀJAS BŪVNIECĪBA**

**ADRESE: „GAUJMALAS”, SINOLE, LEJASCIEMA PAG.,  
GULBENES NOVADS**

GULBENES RAJONA TIESAS ZEMESGRĀMATU NODAĻA				
Lejasciema pagasta zemesgrāmatas nodaļējums Nr. 100000140390				
Kadastra numurs: 5064 516 0021				
Adrese: "Gaujaskalni 3", Sinole, Lejasciema pag., Gulbenes nov.; "Gaujaskalni 2", Sinole, Lejasciema pag., Gulbenes nov.; "Vecgaujmalas", Sinole, Lejasciema pag., Gulbenes nov.; "Gaujmalas 2", Sinole, Lejasciema pag., Gulbenes nov.				
Ieraksta Nr.	I. daļa 1. iedaļa Nekustams īpašums, servitūti un reālīstas	Daja	Platība, lielums	
1.1.	Ēku (būvju) nekustams īpašums sastāv no 5 ēkām.			
1.2.	Dzīvojamā māja (kadastra apzīmējums 5064 016 0011 005).			
1.3.	Paļīgēka (kadastra apzīmējums 5064 016 0036 002).			
1.4.	Paļīgēka (kadastra apzīmējums 5064 016 0011 006).			
1.5.	Paļīgēka (kadastra apzīmējums 5064 016 0036 003).			
1.6.	Paļīgēka (kadastra apzīmējums 5064 016 0011 007).			
1.7.	Atzīme - ēkas saistītas ar zemes īpašumu "Kurmi-5", Lejasciema pag., Gulbenes raj., kadastra numurs 5064 016 0026, Lejasciema pagasta zemesgrāmatas nodaļējuma Nr.444.Zemes īpašnieks <u>Mārtiņš Barons</u> , personas kods 081143-12560.			
1.8.	Atzīme - ēkas saistītas ar zemes īpašumu "Kurmi-4", Lejasciema pag., Gulbenes raj., kadastra numurs 5064 016 0011, Lejasciema pagasta zemesgrāmatas nodaļējuma Nr.82.Zemes īpašnieks <u>Egons Ulska</u> , personas kods 260466-12578.			
1.9.	Atzīme - ēkas saistītas ar zemes īpašumu "Gaujaskalni", Lejasciema pag., Gulbenes raj., kadastra numurs 5064 016 0036, Lejasciema pagasta zemesgrāmatas nodaļējuma Nr.154.Zemes īpašnieks <u>Egils Uptis</u> , personas kods 161166-12559.			
1.10.	Atzīme - ēkas saistītas ar zemes īpašumu "Kurmi-3", Lejasciema pag., Gulbenes raj., kadastra numurs 5064 016 0092, Lejasciema pagasta zemesgrāmatas nodaļējuma Nr.274.Zemes īpašnieks <u>Vairis Uptis</u> , personas kods 040163-10643. Žurn. Nr. 300000785499, lēmums 16.06.2004, tiesnese Inese Čakša			
2.1.	Pēc atdalīšanas ēku nekustams īpašums sastāv no 4 ēkām.			
2.2.	Mainītas nekustamā īpašuma sastāvā esošo ēku adreses no "Gaujmalas", Sinole, Lejasciema pag., Gulbenes nov. uz "Gaujmalas 2", Sinole, Lejasciema pag., Gulbenes nov.; "Vecgaujmalas", Sinole, Lejasciema pag., Gulbenes nov.; "Gaujaskalni 2", Sinole, Lejasciema pag., Gulbenes nov.; "Gaujaskalni 3", Sinole, Lejasciema pag., Gulbenes nov.. Pamats: 2011.gada 29. decembra Gulbenes novada domes lēmums Par nekustamā īpašuma sadalīšanu un apvienošanu. Žurn. Nr. 300003247099, lēmums 12.06.2012, tiesnese Inese Čakša			
Ieraksta Nr.	I. daļa 2. iedaļa No nekustama īpašuma atdalītie zemes gabali, servitūtu un reālīstas pārgrozījumi un dzēsumi	Daja	Platība, lielums	
1.1.	Atdalīta dzīvojamā māja (kadastra apzīmējums 5064 016 0011 005).			
1.2.	Tai atvērts jauns zemesgrāmatas nodaļējums Nr. 100000506389.			
1.3.	Pamats: 2011.gada 29. decembra Gulbenes novada domes lēmums Par nekustamā īpašuma sadalīšanu un apvienošanu. Žurn. Nr. 300003247099, lēmums 12.06.2012, tiesnese Inese Čakša			
Ieraksta Nr.	II. daļa 1. iedaļa Īpašnieks, dzimšanas gads, vieta, personas/nodokļu maksātāja kods, tiesību pamats	Daja	Summa	
1.1.	Īpašnieks: RAINIS, Gulbenes sabiedrība ar ierobežotu atbildību, nodokļu maksātāja kods 54603000371.	1		
1.2.	Pamats: 1981. gada 28. decembra akts par ēku pieņemšanu ekspluatācijā, 1982. gada 30. septembra akts par ēku pieņemšanu ekspluatācijā, 1983. gada 30. novembra akts par ēku pieņemšanu ekspluatācijā. Žurn. Nr. 300000785499, lēmums 16.06.2004, tiesnese Inese Čakša			
Ieraksta Nr.	II. daļa 2. iedaļa Atzīmes par maksātnespēju, piedziņas vēršanu, aizliegumiem, pēcmantīnieku iecelšanu un mantojuma līgumiem	Daja	Summa	
	Nav ierakstu			
Ieraksta Nr.	III. daļa 1. iedaļa Lietu tiesības, kas apgrūrina nekustamu īpašumu	Daja	Platība, lielums	
	Nav ierakstu			

ZEMES GABALS  
KAD. NR. 5064 016 0026



LR VZD VIDZEMES REĢIONĀLĀ NODAĻA

BŪVES  
TEHNISKĀS INVENTARIZĀCIJAS LIETA

Numurs: 50640160011005-01

Lapu skaits: 36

BŪVES KADASTRA APZĪMĒJUMS

50640160011005

Dzīvojamā māja  
(Būves nosaukums)

ADRESE: Gulbenes raj.  
Lejasciema pag.  
Gaujmalas

Atzīme par atsavināšanas aizliegumu vai apgrūtinājumu		
<u>nav</u>	Laima Spaliņa	<u>[Paraksts]</u>
(Pamatojums)	(Vārds, Uzvārds)	(Paraksts)

Tehniskās inventarizācijas izpildītāji:  
Izpildes datums: 18.04.2004

Ludmila Būde  
[Paraksts]  
(Paraksts)

Tehniskās inventarizācijas darba pārbaudītājs:  
Pārbaudes datums: 18.04.2004

Māris Kriķis  
[Paraksts]  
(Paraksts)

Reģionālās nodaļas vadītājs (pilnvarotā persona)

Livija Safronova  
[Paraksts]  
(Vārds, Uzvārds)



Datums: 2004 . gada "18." . [Paraksts]

Atzīme par reģistrāciju NĪVKR

Z.V.

19.04.2004  
[Paraksts]

## INFORMĀCIJA PAR PASŪTĪJUMU

**Tehniskās inventarizācijas veids:** Būves pilna pirmreizējā tehniskā inventarizācija  
**Tehniskās inventarizācijas pasūtītāji:** RAINIS SIA  
**Iesniegtie dokumenti:**

Pasūtījuma pieteikums  
 Nr. 71144 03.03.2004 RAINIS SIA

## INFORMĀCIJA PAR BŪVI

<b>Būves galvenais izmantošanas veids:</b>	1122 Triju vai vairāku dzīvokļu mājas	
<b>Kapitalitātes grupa</b>	<b>I</b>	
<b>Apbūves laukums</b>	869.4	(apbūves laukuma kv.m.)
<b>Būvtilpums</b>	9138	(kub.m.)
<b>Stāvu skaits</b>		
<b>Virszemes:</b>	3	
<b>Pazemes:</b>	1	
<b>Telpu grupu skaits</b>	32	
<b>Dzīvokļu skaits</b>	24	
<b>Pedējās apsekošanas datums:</b>	17.03.2004	
<b>Ekspluatācijas uzsākšanas gads:</b>	1981	
<b>Ekspluatācijā pieņemšanas gads:</b>		
<b>Konstruktīvo elementu apraksts:</b>		
<b>Pamati</b>	Dzelzsbetons/ betons	
<b>Ārsienas</b>	Ķieģeļi/ paneļi	
<b>Pārsegumi</b>	Dzelzsbetons/ betons	
<b>Jumts</b>	Azbestcements loksnes	
<b>Fiziskais nolietojums (%):</b>	20	

### Būves labiekārtojums:

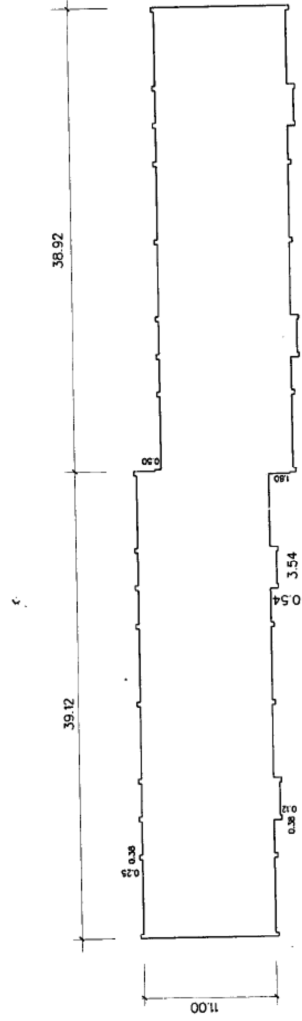
Centrālā apkure	Karstā ūdens apgāde	
Elektroapgāde	Gāzes apgāde	
Aukstā ūdens apgāde	Tualetes telpa	24
Kanalizācija	Tualetes telpa	24

**Patvaļīgās būvniecības pazīmes:** - NAV

## BŪVES EKSPLIKĀCIJA

<b>Kopējā platība (kv.m.):</b>	<b>2762.0</b>
<b>Lietderīgā platība (kv.m.):</b>	<b>2010.0</b>
<b>Dzīvokļu kopējā platība (kv.m.):</b>	2010.0
<i>Dzīvokļu platība (kv.m.):</i>	1780.8
<b>Dzīvojamā platība (kv.m.):</b>	1132.8

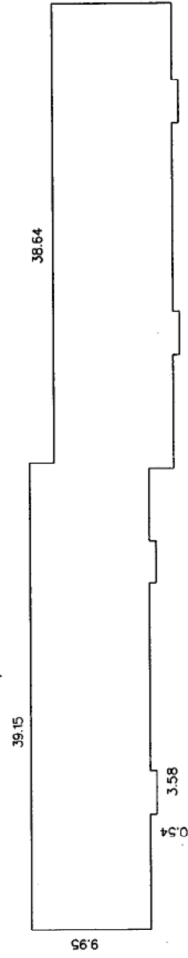
# BŪVES ŠHEMA



Mērogs 1:500

Buves kadastra apzīmējums 5064-016-0011-005

# PAGRABA ŠHEMA



Ēaves kadastra apzīmējums 5064-016-0011-005

Mērogs 1:500



SINOLE, DŽĪVOJAMĀ MĀJA „GAUJMALAS”





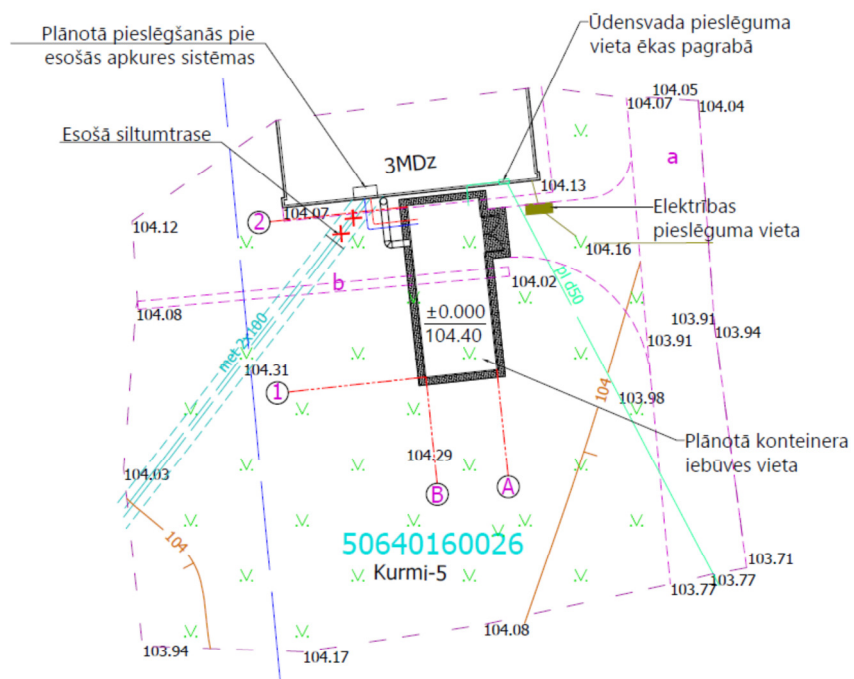
**PROJEKTĒJAMĀS KONTEINERU TIPA  
KATLU MĀJAS IZBŪVES SITUĀCIJAS PLĀNS  
M 1 : 250**

PASŪTĪTĀJS: GULBENES NOVADA PAŠVALDĪBAS  
LEJASCIEMA PAGASTA PAŠVALDĪBA

ĒKAS ĪPAŠNIEKS: SIA "RAINIS", NMK 54603000371;  
ĒKAS KADAISTRA NR. 5064 016 0011 005

ZEMES KADAISTRA NR.: 5064 016 0026  
ZEMES ĪPAŠNIEKS: MĀRTIŅŠ BARONS, p.k. 081143-12560

OBJEKTS: DZĪVOJAMĀS MĀJAS "GAUJMALAS"  
KONTEINERU TIPA KATLU MĀJAS BŪVNICĪBA



**SASKANOJUMI:**

PLĀNOTAJAI BŪVNICĪBAS IECEREI PIEKRĪTU: \_\_\_\_\_ (M. Barons)

2015. gada "\_\_\_" \_\_\_\_\_

Saskaņots: \_\_\_\_\_ (\_\_\_\_\_)

SIA "RAINIS" valdes loceklis, 2015. gada "\_\_\_" \_\_\_\_\_