

**BŪVES  
TEHNISKĀS INVENTARIZĀCIJAS LIETA**

Numurs: 50010060186007-01

Lapu skaits: 8

**BŪVES KADASTRA APZĪMĒJUMS**

**50010060186007**

**Katlu māja**

(Būves nosaukums)

**ADRESE:** Gulbenes raj.  
Gulbene  
Diķa iela 1  
LV-4401

**Tehniskās inventarizācijas darbu izpildītāji:** Māra Krastiņa

**Izpildes datums:** 08/05/2000

**Tehniskās inventarizācijas darbu pārbaudītājs:** Noldis Ieleja

**Pārbaudes datums:** 08/06/2000

**LR VZD reģionālās nodaļas vadītājs**

**Z.V.**

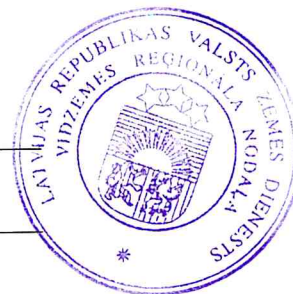
Ilina Bura

(Vārds, Uzvārds)

[Paraksts]

(paraksts)

**Datums:** 2000 . gada " 09 " jūnijā



## INFORMĀCIJA PAR PASŪTĪJUMU

1. Tehniskās inventarizācijas lietas numurs: 50010060186007-01
2. Būves nosaukums: Katlu māja
3. Būves kadastra apzīmējums: 50010060186007
4. Būves adrese: Gulbenes raj., Gulbene, Diķa iela 1 LV-4401
5. Pēdējās apsekošanas datums: 08/05/2000
6. Tehniskās inventarizācijas pasūtītāji: Gulbenes pilsētas pašvaldība
7. Pasūtījuma pieņemšanas datums: 02/05/2000
8. Tehniskās inventarizācijas darbu izpildītāji: Māra Krastiņa
9. Izpildes datums: 08/05/2000
10. Tehniskās inventarizācijas darbu pārbaudītājs: Noldis Ieleja
11. Pārbaudes datums: 08/06/2000
12. Iesniegtie dokumenti:  
Vienošanās  
Nr. 11/9-01-00 02/05/2000
13. Tehniskās inventarizācijas veids: Būves pilna atkārtotā tehniskā inventarizācija
14. Pasūtījuma izpildes termiņš (d.d.) 25
15. Pasūtījuma pieņēmējs: Antoņina Krēmere

## INFORMĀCIJA PAR BŪVI

1. Būves galvenais izmantošanas veids: 1251 Rūpnieciskās ražošanas ēkas
2. Būves ģeokods:
3. Būves tips: 12514205
4. Būves kapitalitātes grupa: III grupa
5. Būves ārsienu materiāls: 01 Ķieģeļu mūris
6. Būves stāvu skaits:
  - 6.1. Virszemes: 1
  - 6.2. Pazemes:
7. Eksploatācijas uzsākšanas gads: 1969
8. Eksploatācijā pieņemšanas gads:
9. Būves konstruktīvā elementa apraksts:
  - 9.1. Būves pamati Ķieģeļu mūris lentveida
  - 9.2. Būves ār sienas Ķieģeļu mūris ķieģeļu
  - 9.3. Būves pārsegumi Koks/mūris koka, dzelzbetona
  - 9.4. Būves jumts Azbestcimenta loksnes šifera, ar mīksto segumu
10. Būves fiziskais nolietojums (%): 25
11. Būves apbūves laukums (kv.m.): 92.6
12. Būvtilpums (kub.m.): 306
13. Būves kopējā platība (kv.m.): 57.14
14. Būves lietderībā platība (kv.m.): 57.14
  - 14.1. Dzīvokļu platība (kv.m.): 0
  - 14.2. Nedzīvojamo telpu platība (kv.m.): 57.14
15. Telpu grupu skaits būvē: 1
16. Dzīvokļu skaits būvē:
17. Labiekārtojums:
  - 17.1. Centrālā apkure
  - 17.4. Elektroapgāde
  - 17.5. Aukstā ūdens apgāde
  - 17.6. Karstā ūdens apgāde
  - 17.8. Kanalizācija
  - 17.9. Tualetes telpa 1
18. Patvaļīgās būvniecības pazīmes: - Nav

## BŪVES EKSPLIKĀCIJA

Būves kopējā platība (kv.m.): 57.14

Būves lietderīgā platība (kv.m.): 57.14

Dzīvokļu kopējā platība (kv.m.): 0

Dzīvokļu platība (kv.m.): 0

Dzīvojamā platība (kv.m.): 0

Dzīvokļu paligtelpu platība (kv.m.): 0

Dzīvokļu ārtelpu platība (kv.m.): 0

Nedzīvojamo telpu platība (kv.m.): 57.14

Nedzīvojamo iekštelpu platība (kv.m.): 57.14

Nedzīvojamo ārtelpu platība (kv.m.): 0

Būves koplietošanas paligtelpu platība (kv.m.): 0

Koplietošanas iekštelpu platība (kv.m.): 0

Koplietošanas ārtelpu platība (kv.m.): 0

---

001 telpu grupas kopējā platība (kv.m.): 57.14

---

Stāvs: 1

Telpu grupas numurs: 001

Telpu grupas adreses numurs:

Telpu grupas izmantošanas veids: 1270 Cita telpu grupa

Telpas numurs	Telpas nosaukums	Telpas veids	Telpas platība (kv.m.)	Telpas augstums (m)	Patvaļīgās būvniecības pazīme
1	katlu telpa	Nedzīvojamā iekštelpa	34.04	3.2	
2	Atpūtas telpa	Nedzīvojamā iekštelpa	16.5	2.75	
3	dušas telpa	Nedzīvojamā iekštelpa	3.6	2.75	
4	tualete	Nedzīvojamā iekštelpa	3	2.75	

---

## INFORMĀCIJA PAR 1 STĀVU UN TĀ EKSPLIKĀCIJA

Telpu grupu skaits stāvā: 1

Dzīvokļu skaits stāvā: 0

Stāva kopējā platība (kv.m.): 57.14

Stāva lietderīgā platība (kv.m.): 57.14

Dzīvokļu kopējā platība (kv.m.):

Dzīvokļu platība (kv.m.):

Dzīvojamā platība (kv.m.):

Dzīvokļu palīgtelpu platība (kv.m.):

Dzīvokļu ārtelpu platība (kv.m.):

Nedzīvojamo telpu platība (kv.m.): 57.14

Nedzīvojamo iekštelpu platība (kv.m.): 57.14

Nedzīvojamo ārtelpu platība (kv.m.):

Stāva koplietošanas palīgtelpu platība (kv.m.):

Koplietošanas iekštelpu platība (kv.m.):

Koplietošanas ārtelpu platība (kv.m.):

Telpu grupas numurs: 001

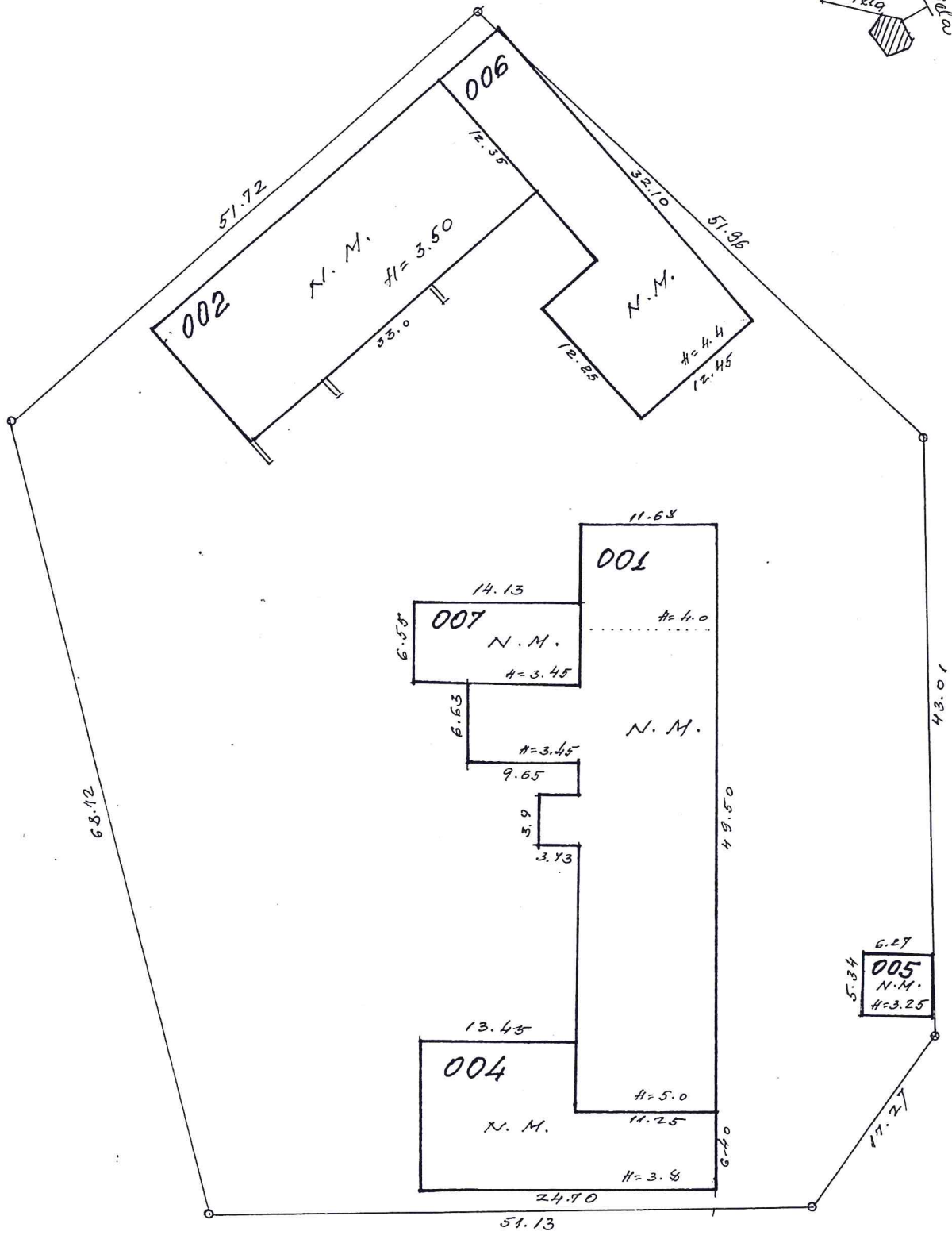
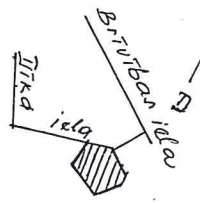
Telpu grupas adreses numurs:

Telpu grupas izmantošanas veids: 1270 Cita telpu grupa

Telpas numurs	Telpas nosaukums	Telpas veids	Telpas platība (kv.m.)	Telpas augstums (m)	Patvalīgās būvniecības pazīme
1	katlu telpa	Nedzīvojamā iekštelpa	34.04	3.2	
2	Atpūtas telpa	Nedzīvojamā iekštelpa	16.5	2.75	
3	dušas telpa	Nedzīvojamā iekštelpa	3.6	2.75	
4	tualete	Nedzīvojamā iekštelpa	3	2.75	

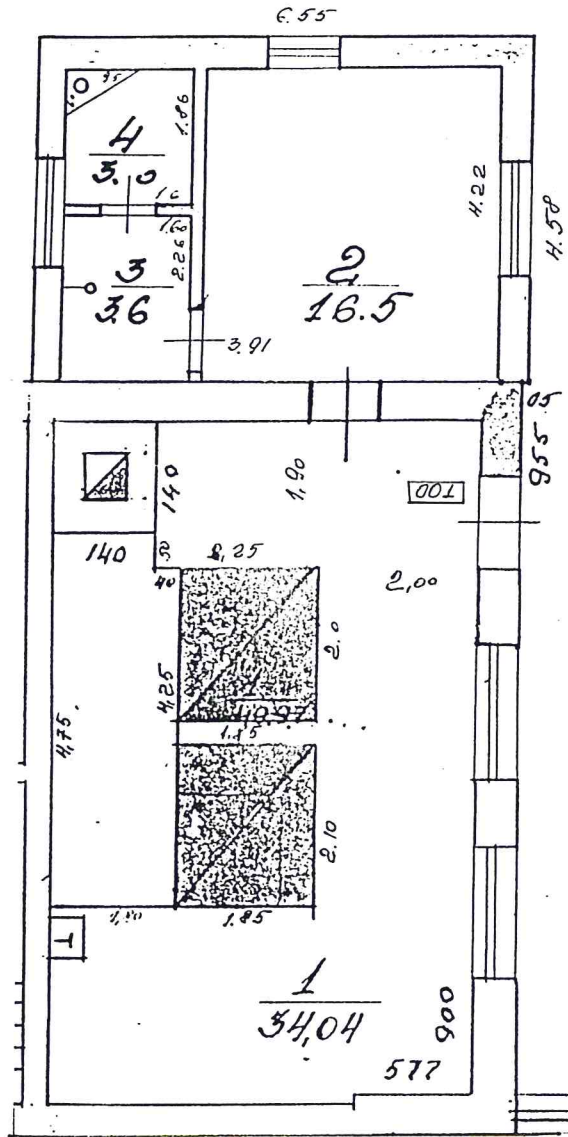
# BŪVES NOVIETNES SHĒMA

Zemes gabala izvietojuma shēma



Būves kadastra apzīmējums: 5001 | 006 | 0186 | 007

# BŪVES 1 STĀVA PLĀNA SHĒMA



# INVENTARIZĀCIJAS VĒRTĪBAS APRĒĶINA PROTOKOLS

Būves kadastra apzīmējums: 50010060186007

Būves adrese: Gulbenes raj., Gulbene, Dīka iela 1 LV-4401

Inventarizācijas lietas numurs: 50010060186007-01

Būves galvenais izmantošanas veids (kods): 1251

Būves nosaukums: Katlu māja

Būves tehniskie rādītāji: būves stāvu skaits = 1, būvtilpums = 306 kub.m. , kopējā platība = 57.14 kv.m. ,  
apbūves laukums = 92.6 kv.m. , kapitalitātes grupa = III grupa

Būves konstruktīvo elementu raksturojums:

Būves pamati:	<u>Ķieģeļu mūris</u>	<u>lentveida</u>
Būves ārsienas:	<u>Ķieģeļu mūris</u>	<u>ķieģeļu</u>
Būves pārsegumi:	<u>Koks/mūris</u>	<u>koka, dzelzbetona</u>
Būves jumts:	<u>Azbestcementa loksnes</u>	<u>šifera, ar mīksto segumu</u>

Nosaukums	N.p.k.	Ieraksts
Būvju vienību cenu krājuma numurs; tabulas apzīmējums; ailes apzīmējums tabulā	1	2/26-I/ 26-II/ 26-IV/ 36; 2-142; a
Mērvienība	2	m3
Vienību daudzums	3	306
Kopējā platība (m <sup>2</sup> )	4	57.14
Būves vienības bāzes vērtība (Ls)	5	14.3
Būves bāzes vērtība (Ls)	6	4376
Ks	7	0.75
Fiziskā stāvokļa koeficients	8	0.35
Kg	9	0.42
Ģeogrāfiskās novietnes koeficients (0.2 - 1.0)	10	1.0
Kiv	11	1.0
Būves izmantošanas veida korekcijas koeficients	12	<b>482</b>
Kl	13	1.58
Attāluma līdz tuvākai pilsētai koeficients (0.30 - 0.95)	14	8.44
K -	15	
<b>Būves inventarizācijas vērtība (Ls)</b>	<b>12</b>	<b>482</b>
Būves vienības inventarizācijas vērtība (Ls)	13	1.58
Būves kopējās platības 1m <sup>2</sup> vērtība (Ls)	14	8.44

Vērtēšanas datums: 08/06/2000

Izpildīja: Māra Krastiņa

Paraksts:



Pārbaudīja: \_\_\_\_\_

Paraksts: