

LATVIJAS REPUBLIKAS VALSTS ZEMES DIENESTA
VIDZEMES REĢIONĀLĀ NODAĻA

NEKUSTAMĀ ĪPAŠUMA
TEHNISKĀS INVENTARIZĀCIJAS
LIETA

GULBENES rajons
GULBENE pilsēta
DĪKA 1 iela
_____ pagasts
(pilsētas lauku teritorija)

(īpašuma nosaukums)

KADASTRA NUMURS

5	0	0	1	0	0	6	0	1	8	6
---	---	---	---	---	---	---	---	---	---	---

Arhīva lietas Nr. 5892/3

LR VZD VIDZEMES REĢIONĀLĀ NODAĻĀ

BŪVJU TEHNISKĀS INVENTARIZĀCIJAS LIETU KOPSAVILKUMS

Ēkas

Būves kadastra apzīmējums	Būves nosaukums	Ārsienu materiāls	Virszemes stāvu skaits	Būvtilpums (kub.m.)	Apbūves laukums (kv.m.)	Fiziskais nolietojums (%)	Patvaļīgās būvniecības pazīmes
Adrese: Gulbenes raj., Gulbene, Dīķa iela 1, Pasta indekss 4401							
50010060186001	Aprūpes nams	Ķieģeļu mūris	1	3099	637.5	25	NAV

Tehniskās inventarizācijas lietu kopsavilkuma sagatavotājs: Aija Āre

Izpildes datums 23.12.2004

(Paraksts)

Reģionālās nodaļas vadītājs (pilnvarotā persona)

Līvija Safronova

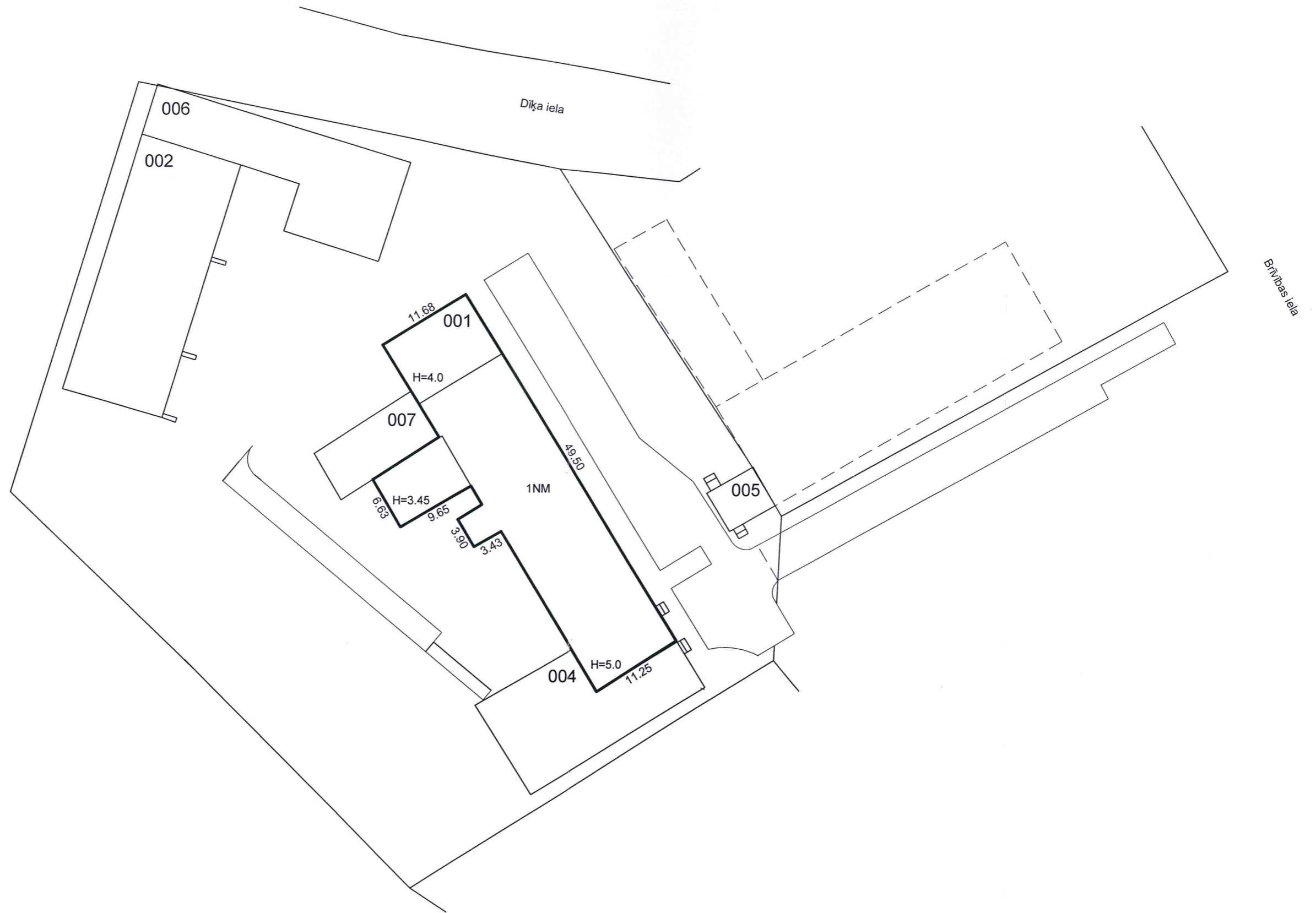
(Vārds, Uzvārds)

(Paraksts)



Datums: 2004. gada "23." "decembris"

BŪVES NOVIETNES SHĒMA



LR VZD VIDZEMES REĢIONĀLĀ NODAĻA

**BŪVES
TEHNISKĀS INVENTARIZĀCIJAS LIETA**

Numurs: 50010060186001-01

Lapu skaits: 7

BŪVES KADASTRA APZĪMĒJUMS

50010060186001

Aprūpes nams

(Būves nosaukums)

ADRESE: Gulbenes raj.
Gulbene
Dīķa iela 1
Pasta indekss 4401

Atzīme par atsavināšanas aizliegumu vai apgrūtinājumu

nav
(Pamatojums)

Laima Spaliņa

(Vārds, Uzvārds)

[Paraksts]
(Paraksts)

Tehniskās inventarizācijas izpildītāji:

Izpildes datums: 21.12.2004

Aija Āre

[Paraksts]
(Paraksts)

Tehniskās inventarizācijas darba pārbaudītājs:

Pārbaudes datums: 21.12.2004

Normunds Kalniņš

[Paraksts]
(Paraksts)

Reģionālās nodaļas vadītājs (pilnvarotā persona)

Līvija Safronova

(Vārds, Uzvārds)

Z.V.

[Paraksts]
(Paraksts)

Datums: 2004 . gada "21" "decembri

Atzīme par reģistrāciju NĪVKR

Būves kadastra apzīmējums: 50010060186001

Izdrukas datums: 23.12.2004

Lapa Nr. 1 no 4



INFORMĀCIJA PAR PASŪTĪJUMU

Tehniskās inventarizācijas veids: Būves pilna atkārtotā tehniskā inventarizācija
Tehniskās inventarizācijas pasūtītāji: GULBENES PILSĒTAS PAŠVALDĪBA
Iesniegtie dokumenti:

Nr. 56	Būvvaldes izziņa 27.09.2004 Gulbenes pilsētas būvvalde
Nr. 4157	Pašvaldības izziņa 23.12.2004 Gulbenes pilsētas dome
Nr. 93006	Zemes robežu plāns mērogā 1:1000 31.08.1999 VZD Vidzemes reģionālā nodaļa Pasūtījuma pieteikums 02.12.2004 Gulbenes pilsētas dome

INFORMĀCIJA PAR BŪVI

Būves galvenais izmantošanas veids:	1264 Ārstniecības vai veselības aprūpes iestāžu ēkas	
Kapitalitātes grupa	III	
Apbūves laukums	637.5	(apbūves laukuma kv.m.)
Būvtilpums	3099	(kub.m.)
Stāvu skaits		
Virszemes:	1	
Pazemes:	0	
Telpu grupu skaits	2	
Dzīvokļu skaits	0	
Pēdējās apsekošanas datums:	10.12.2004	
Ekspluatācijas uzsākšanas gads:	1969	
Ekspluatācijā pieņemšanas gads:		
Konstruktīvo elementu apraksts:		
Pamati	Dzelzsbetons/ betons	lentveida
Ārsienas	Ķieģeļu mūris	2 ķieģeļu, akm. mūra
Pārsegumi	Koks	siltināti
Jumts	Azbestcements loksnes	virs koka spārēm
Fiziskais nolietojums (%)	25	

Būves labiekārtojums:

Centrālā apkure	Kanalizācija	
Elektroapgāde	Tualetes telpa	6
Aukstā ūdens apgāde	Vannas (dušas) telpa	1
Karstā ūdens apgāde		

Patvaļīgās būvniecības pazīmes: - NAV

BŪVES EKSPĻIKĀCIJA

Kopējā platība (kv.m.):	504.3
Lietderīgā platība (kv.m.):	504.3
Nedzīvojamo telpu platība (kv.m.):	504.3
Nedzīvojamo iekštelpu platība (kv.m.):	504.3

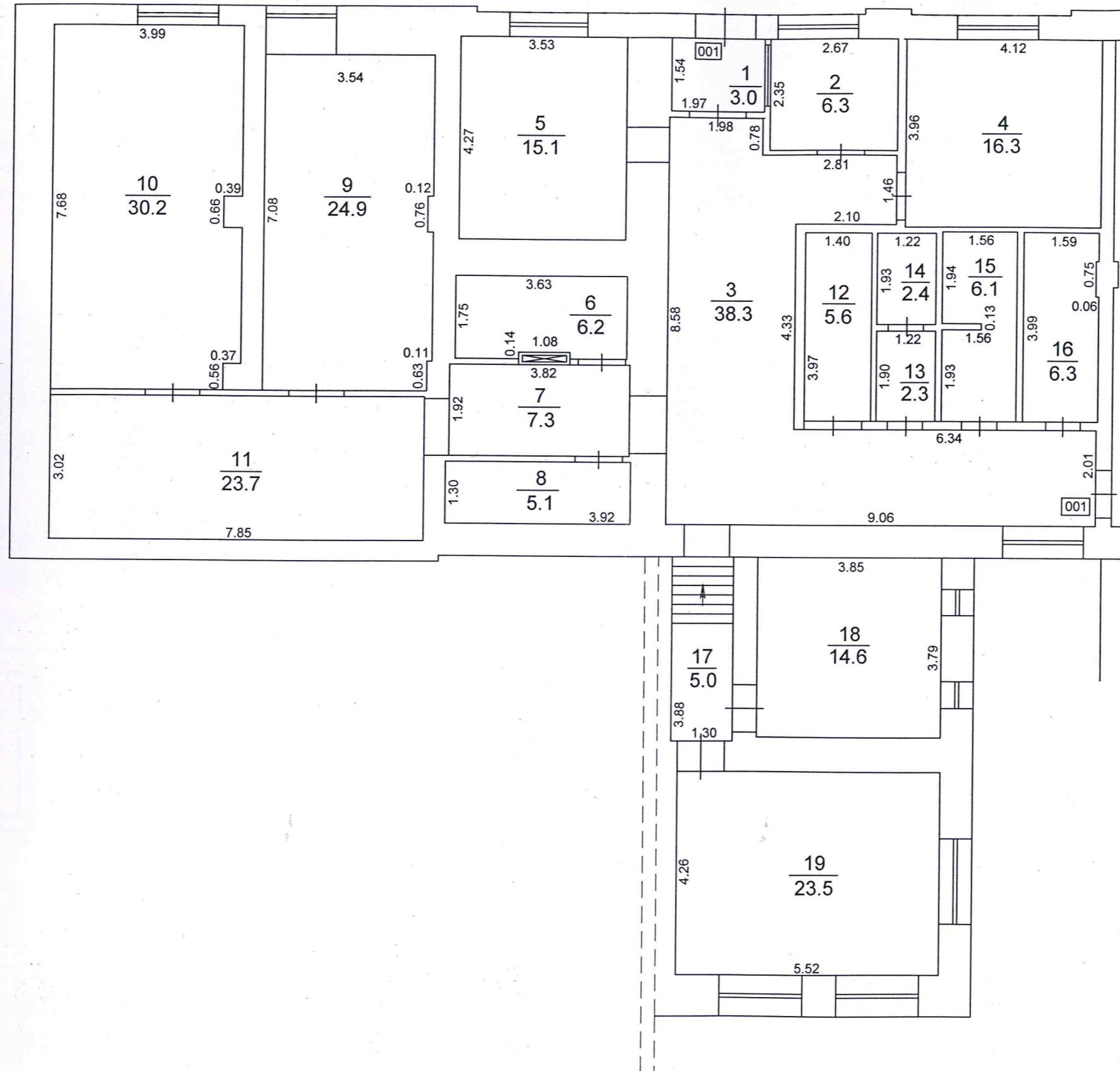
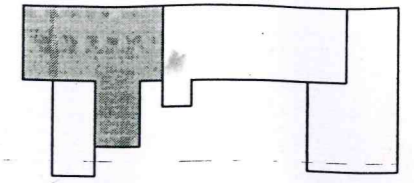
TELPU GRUPAS EKSPĻIKĀCIJA

Telpu grupas Nr.	AdreSES Nr.	Telpu grupas nosaukums	Telpu grupas kopējā platība (kv.m.)
001		Dienas atpūtas centrs ar nakts patversmi	242.2
002		Maznodrošināto centrs	262.1

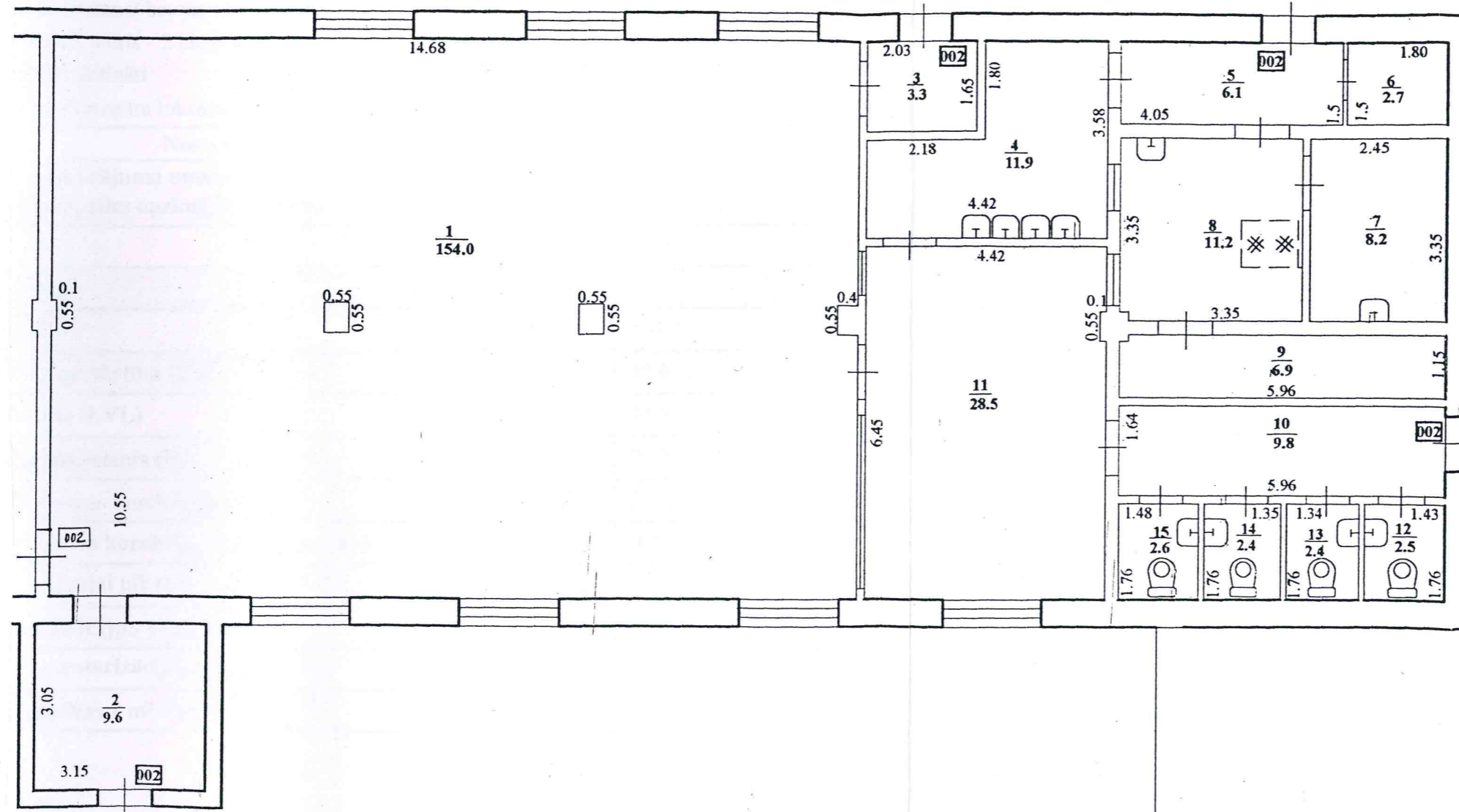
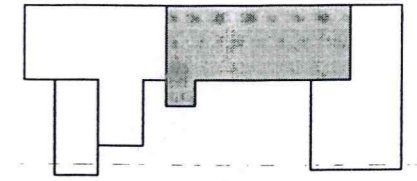
Telpu grupas numurs		AdreSES numurs	Telpu grupas izmantošanas veids			
001			1264 Ārstniecības vai veselības aprūpes telpu grupa			
Stāvs	Telpas Nr.	Telpas nosaukums	Telpas platība (kv.m.)		Telpas augstums	Patvaļīgās būvniecības pazīmes
			Nedzīvojamā iekštelpa	Nedzīvojamā ārtelpa		
1	1	Priekštelpa	3.0		2.75	
1	2	Dežuranta telpa	6.3		2.75	
1	3	Koridors	38.3		2.75	
1	4	Administratīvā telpa	16.3		2.75	
1	5	Dienas centrs	15.1		2.75	
1	6	Noliktava	6.2		2.75	
1	7	Koridors	7.3		2.75	
1	8	Ģērbtuve	5.1		2.75	
1	9	Guļamistaba	24.9		2.75	
1	10	Guļamistaba	30.2		2.75	
1	11	Atpūtas telpa	23.7		2.75	
1	12	Tualete	5.6		2.75	
1	13	Priekštelpa	2.3		2.75	
1	14	Tualete	2.4		2.75	
1	15	Dušas telpa	6.1		2.75	
1	16	Arhīvs	6.3		2.75	
1	17	Kāpņu telpa	5.0		3.00	
1	18	Kabinets	14.6		3.00	
1	19	Bērnu istaba	23.5		3.00	
Kopā			242.2	0.0		
Nedzīvojamo telpu platība (kv.m.)					242.2	

Telpu grupas numurs		AdreSES numurs	Telpu grupas izmantošanas veids			
002			1264 Ārstniecības vai veselības aprūpes telpu grupa			
Stāvs	Telpas Nr.	Telpas nosaukums	Telpas platība (kv.m.)		Telpas augstums	Patvaļīgās būvniecības pazīmes
			Nedzīvojamā iekštelpa	Nedzīvojamā ārtelpa		
1	1	Zāle	154.0		4.20	
1	2	Palīgtelpa	9.6		4.20	
1	3	Vējtveris	3.3		4.20	
1	4	Palīgtelpa	11.9		4.20	
1	5	Gaitenis	6.1		4.20	
1	6	Noliktava	2.7		4.20	
1	7	Palīgtelpa	8.2		4.20	
1	8	Virtuve	11.2		4.20	
1	9	Noliktava	6.9		4.20	
1	10	Gaitenis	9.8		4.20	
1	11	Telpa	28.5		4.20	
1	12	Tualete	2.5		4.20	
1	13	Tualete	2.4		4.20	
1	14	Tualete	2.4		4.20	
1	15	Tualete	2.6		4.20	
Kopā			262.1	0.0		
Nedzīvojamo telpu platība (kv.m.)				262.1		

BŪVES 1 STĀVA PLĀNA SHĒMA



BŪVES 1 STĀVA PLĀNA SHĒMA



5001 006 0186 004

INVENTARIZĀCIJAS VĒRTĪBAS APRĒĶINA PROTOKOLS

(Būves inventarizācijas vērtība izmantojama nekustamā īpašuma nodokļa, pamatlīdzekļu nolietojuma un dzīvojamās telpas īres maksā ietilpstošo apsaimniekošanas izdevumu aprēķinam)

Kadastra apzīmējums: 5001 006 0186 001
Adrese: Dīķa iela 1, Gulbene, Gulbenes raj.
TI lietas numurs: 50010060186001-01
Galvenais lietošanas veids: 1264 - Ārstniecības vai veselības aprūpes iestāžu ēkas
Nosaukums: Aprūpes nams
Tehniskie rādītāji: 1 stāvi, būvtilpums = 3099 m³, kopējā platība = 504.3 m², apbūves laukums = 637.5 m².

Konstruktīvo elementu raksturojums:

Pamati: Dzelzsbetons/ betons - lentveida

Sienas: Ķieģeļu mūris - 2 ķieģeļu, akm. mūra

Pārsegumi: Koks - siltināti

Jumts: Azbestcimenta loksnes - virs koka spārēm

Nosaukums	N.p.k.	Ieraksts
Būvju vienību cenu krājuma numurs, tabulas apzīmējums, ailes apzīmējums tabulā	1	18; 1(2); c
Mērvienība	2	kub.m.
Vienību daudzums	3	3099
Kopējā platība (m ²)	4	504.3
Būves vienības bāzes vērtība (LVL)	5	15.6
Būves bāzes vērtība (LVL)	6	48344.4
Fiziskā stāvokļa koeficients (K _s)	7	0.75
Ģeogrāfiskās novietnes koeficients (K _g)	8	0.35
Būves lietošanas veida korekcijas koeficients (K _{lv})	9	0.49
Attāluma līdz tuvākajai pilsētai koeficients (K _i)	10	1.00
Būves inventarizācijas vērtība (LVL)	11	6218
Būves vienības inventarizācijas vērtība (LVL)	12	2.01
Būves kopējās platības 1 m ² vērtība (LVL)	13	12.33

Protokols sagatavots elektroniski un ir derīgs bez paraksta un zīmoga

Protokola sagatavošanas datums - 23.12.2004