

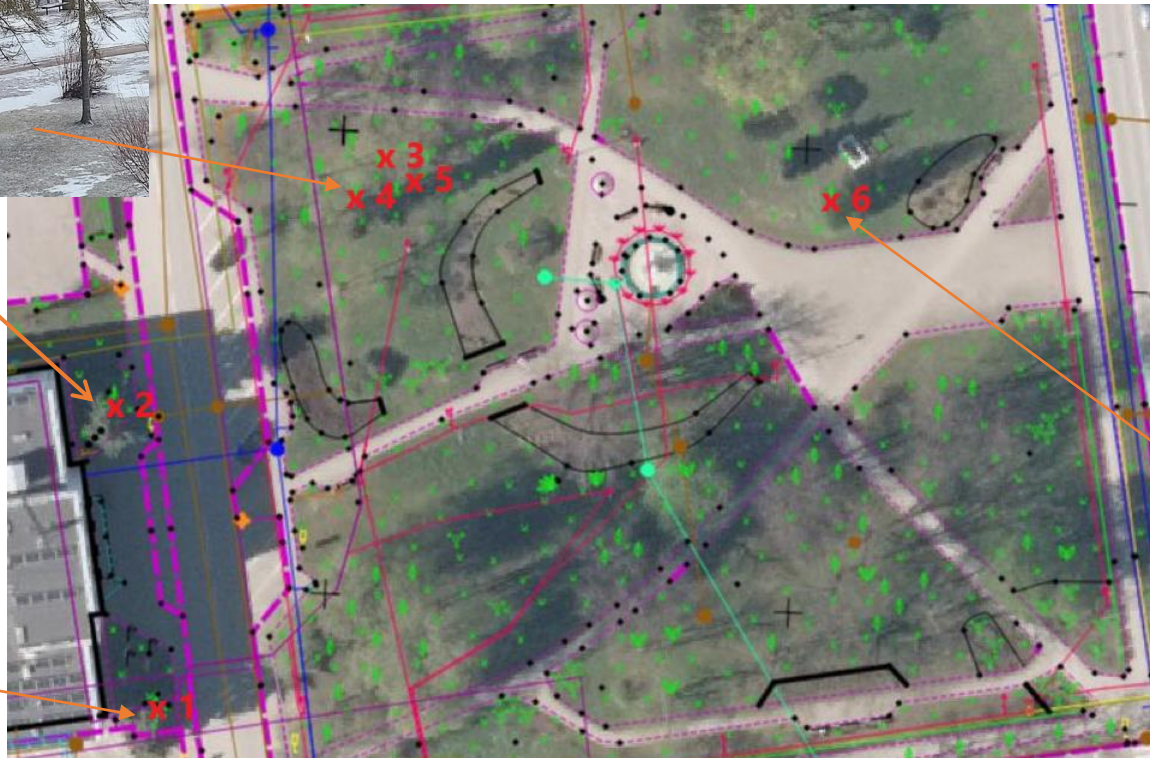
PUBLISKĀ APSPRIEŠANA PAR KOKU CIRŠANU ĀBEĻU IELĀ 2 UN O. KALPAKA IELĀ 25A, GULBENĒ

Zemes vienību kadastra nr. 50010010111, 50010010112

Koku ciršanas ierosinātājs: Gulbenes novada pašvaldība, reģ. nr. 90009116327, Ābeļu iela 2, Gulbene, Gulbenes novads, tālrunis 64497710

Informācija par cērtamajiem kokiem:

Nr. plānā	Koka nosaukums	Koka apkārtmērs 1,3m augstumā no sakņu kakla (metros)	Ciršanas pamatojums
1	Asā egle	1,59	Kokkopja atzinums par mizgraužu bojājumiem, sasveķojumu, kalšanu
2	Asā egle	1,50	Kokkopja atzinums par mizgraužu bojājumiem, sasveķojumu, kalšanu
3	Egle	0,54	Kalstoša
4	Egle	0,91	Kalstoša, ar nolūzušu galotni
5	Egle	0,73	Kalstoša, ar nolūzušu galotni
6	Eiropas lapegle	1,00	Sakņu un vainaga konkurences likvidēšanai ar Ziemassvētku egli



Publiskās apspriešanas norises laiks: 01.03.2024.-14.03.2024.

Publiskās apspriešanas laikā iepazīties ar koku ciršanas materiāliem un aizpildīt Aptaujas lapas var Gulbenes novada pašvaldības mājas lapā internetā

<http://www.gulbene.lv>
sadaļā "Sabiedrības līdzdalība", Gulbenes novada valsts un pašvaldības vienotajā klientu apkalpošanas centrā Gulbenē, Ābeļu ielā 2, Centrālās pārvaldes darba laikā.

Informācija:

Gulbenes novada pašvaldības Centrālās pārvaldes Īpašumu pārraudzības nodaļas ainavu arhitekte Laima Šmite-Ūdre, tālr. 64473243, e-pasts: laima.smite-udre@gulbene.lv